

上消化道大出血的诊断 与外科处理原则



一、上消化道解剖



二、上消化道大出血概念



三、上消化道大出血原因



四、上消化道大出血临床表现



五、上消化道大出血出血量估计



六、上消化道大出血诊断



七、上消化道大出血治疗

重点难点

掌握

上消化道大出血概念。

熟悉

上消化道大出血的原因。
上消化道大出血的临床表现。
上消化道大出血的诊断。
上消化道大出血的治疗原则。

了解

上消化道大出血与下消化道大出血的鉴别诊断。

上消化道解剖

上消化道解剖

上消化道概念：位于屈氏韧带以上的消化道

包括：食管、胃、十二指肠、胆道

上消化道大出血概念

上消化道大出血概念

出血点位于**屈氏韧带**以上的消化道大出血，成年人一次失血超过全身总血量的20%~30%（约800~1200ml），并引起收缩压 $<100\text{mmHg}$ ，脉率 >100 次/分，伴有视力模糊、头晕、手足发冷、冷汗、直立位昏厥等血流动力学不稳定（休克）症状和体征

上消化道大出血原因

上消化道大出血常见原因

- 胃十二指肠溃疡 约占40% ~ 50%
- 门静脉高压症 约占20% ~ 25%
- 应激性溃疡或急性糜烂性胃炎 约占20%
- 胃癌
- 肝内局限性慢性感染、肝肿瘤、肝外伤



胃溃疡



门静脉高压食道静脉曲张



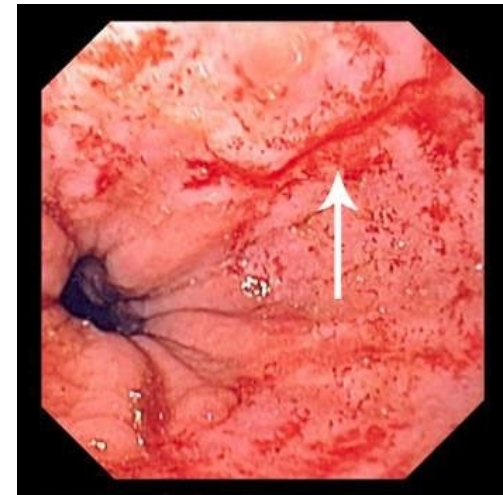
急性糜烂性胃炎



胃癌

上消化道大出血少见原因

- 食管疾病：食管炎、食管癌、食管损伤、Mallory-Weiss综合征
- 尿毒症
- 血液病：血友病
- 血管性疾病：过敏性紫癜
- 结缔组织病：系统性红斑狼疮



Mallory-Weiss综合征

上消化道大出血临床表现

上消化道大出血临床表现

- **呕血与黑便**

主要取决于出血速度、量，出血部位相对次要

呕血通常伴黑便，但黑便者可无呕血

幽门以下出血易导致黑便，幽门以上出血易导致呕血

血液+胃酸：正铁血红素，咖啡样或黑褐色

血液+肠液：硫化铁，柏油样或紫黑色

- **失血性周围循环衰竭**

- **贫血与血象变化**

- **发热**

- **氮质血症**

上消化道大出血临床表现

- 食管或胃底曲张静脉破裂出血特点
出血猛，500~1000ml/次，呕血为主，易休克
- 溃疡、糜烂性胃炎、胃癌出血特点
出血急，500ml/次，呕血或黑便，休克较少
- 胆道出血特点
出血不多，200~300ml/次，黑便为主，休克很少，周期性发生

上消化道大出血伴发疾病、症状及体征

- 伴腹痛：胃十二指肠溃疡、胃癌、溃疡型结肠炎
- 伴肝脾肿大：肝硬化、肝癌
- 伴黄疸：肝胆疾病、感染性疾病
- 伴里急后重：结、直肠、肛门疾病
- 伴发热：传染性疾病、恶性肿瘤
- 皮肤黏膜出血：急性传染性疾病、血液疾病
- 伴腹部肿块：恶性肿瘤、肠结核、肠套叠、Crohn' s病

上消化道大出血出血量估计

出血量的大致估计

- 大便隐血 5 ~ 10ml/24h
- 黑便 50 ~ 100ml/24h
- 呕血 250 ~ 300ml
- 中枢神经症状（头晕、乏力、心慌） > 500ml
- 低血容量休克 > 1000ml
- 此外还可监测血压、脉搏、血红蛋白、红细胞压积、尿量等

上消化道大出血危险程度分级

	Class I	Class II	Class III	Class IV
失血量 (ml)	≤750	750 ~ 1500	1500 ~ 2000	> 2000
失血 (%)	≤15	15 ~ 30	30 ~ 40	> 40
脉率 (次/分)	≤100	> 100	> 120	> 140
血压	正常	正常	下降	下降
CNS症状	轻度焦虑	中度焦虑	焦虑/意识模糊	意识模糊/嗜睡

提示病情危重的临床征象

- 心动过速 $> 100\text{bpm}$
- 收缩压 $\leq 90\text{mmHg}$
- 体位性低血压：体位变化时收缩压下降 $\geq 15\text{mmHg}$ 或脉率加快 $\geq 10\text{bpm}$
- 四肢厥冷
- 晕厥
- 进行性/频繁地呕血
- 枣红便

出血持续的判断

- 心率减缓后又复增快、血压下降
- 反复呕血或黑便增多、稀薄便
- 虽经补液、输血等，但周围循环衰竭表现未见明显改善
- 红细胞计数、血红蛋白等持续下降，网织细胞计数持续升高
- 补液量足够与尿量正常的情况下，血尿素氮持续或再次增高

再出血几率的判断

- 出血后48小时以上未再继续出血，再出血可能性小
- 既往有大出血史、本次出血量大、24小时内反复大量出血、食管胃底静脉曲张出血、有明显的高血压或动脉硬化者、再出血可能性大

以上内容仅为本文档的试下载部分，为可阅读页数的一半内容。如要下载或阅读全文，请访问：
<https://d.book118.com/767002055015006121>