

慢性非化脓性关节炎

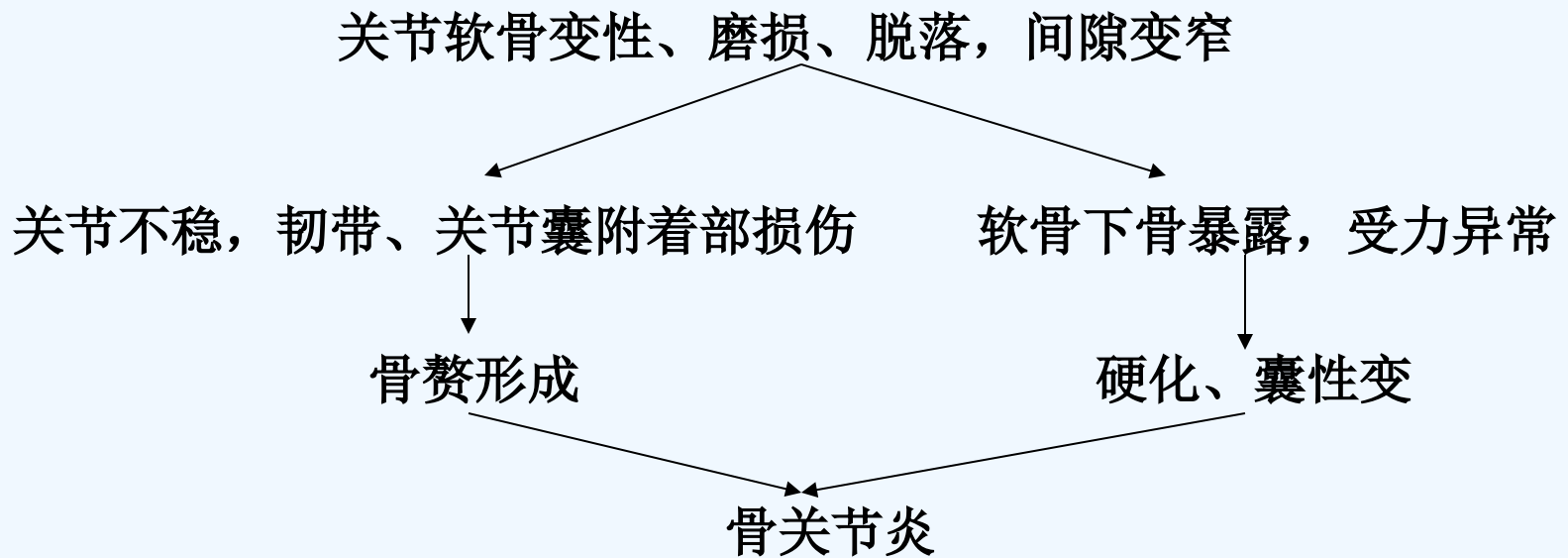
慢性非化脓性关节炎

- **骨关节炎**（肥大性关节炎、退行性关节炎）
- **类风湿性关节炎**
- **强直性脊柱炎**
- **痛风性关节炎**
- **色素绒毛结节性滑膜炎**
- **神经性关节病**
- **血友病性关节病**

骨关节炎

骨关节炎

➤ 发病机理



骨关节炎



骨关节炎

➤ 病因及分类

- 原发性：软骨损伤积累、基质粘多糖减少
老年人、运动员、重体力劳动者
- 继发性：创伤（关节内骨折、韧带、半月板损伤）
受力异常（关节、骨干畸形）
骨病（骨缺血坏死、骨骺发育不良）

骨关节炎

➤ 临床表现

- 疼痛：活动时加重，休息后减轻,定位明确
- 肿胀：无明显充血、皮温升高
- 晨僵：持续时间短，活动后消失
- 摩擦音：活动时出现，伴有疼痛
- 关节松弛：轻度异常活动
- 畸形：力线异常
- 关节积液：血性、淡黄浑浊或清
- 关节内游离体：活动时绞锁

骨关节炎

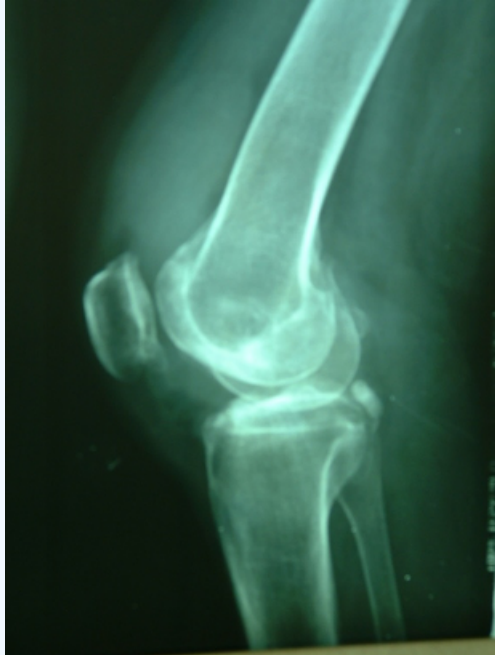
➤ 影像学检查

- X线检查：间隙变窄、软骨下硬化、囊性变、骨赘、关节畸形
- CT
- MRI

骨关节炎

➤ 治疗

- 保守治疗：制动、药物
- 手术治疗：
 - ✓ 关节镜
 - ✓ 截骨：纠正力线和畸形
 - ✓ 关节置换
 - ✓ 软骨移植



强直性脊柱炎

强直性脊柱炎

➤病因：

- 基因因素：家族遗传倾向，HLA-B27阳性
- 感染因素：基本排除

➤病理：

- 滑膜炎：肉芽组织、绒毛、炎性细胞浸润
- 关节破坏轻，关节囊、韧带骨化突出
- 脊柱、关节强直

强直性脊柱炎

➤ 临床表现:

- 青壮年，多见于男性，家族史
- 首发于腰椎、骶髂、髋、膝关节，由下至上
- 腰、臀、髋部疼痛、僵硬，间隙至持续
- 关节、脊柱僵直，活动丧失
- 坐骨神经、肋间神经痛，胸廓活动减少消失
- 驼背，不能直立、行走
- 虹膜炎，心、肺、肾病变

强直性脊柱炎

➤ 实验室检查

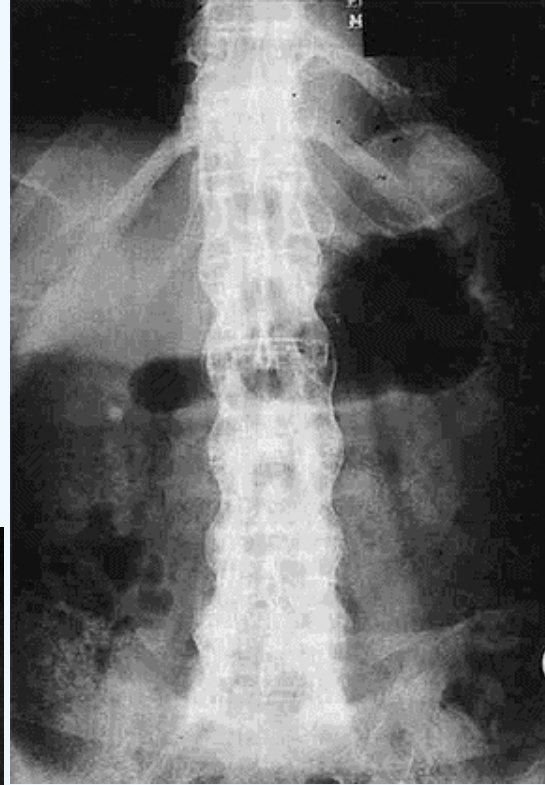
- HLA-B27阳性
- 血沉加快

强直性脊柱炎

➤ X线检查

- 骶髂关节：早期边缘模糊、间隙增宽
中期间隙狭窄、骨质致密、增生、破坏
晚期间隙消失、骨小梁通过、强直
- 脊柱：韧带、椎间盘纤维环骨化—竹节样
小关节破坏、骨性强直
生理弧度异常，畸形
- 髋、膝：早期骨密度减低，中期间隙狭窄、增生
晚期骨性强直

强直性脊柱炎



以上内容仅为本文档的试下载部分，为可阅读页数的一半内容。如要下载或阅读全文，请访问：<https://d.book118.com/775132314303011230>