

企业环境污染防治培训

The background features several overlapping, semi-transparent purple circles of varying sizes. On the right side, there is a vertical purple line that starts with a small purple circle at the top and extends downwards.

目 录

- 企业环境污染防治的重要性
- 企业环境污染的主要来源
- 企业环境污染防治措施
- 企业环境污染防治的成功案例
- 企业环境污染防治的未来展望

contents

01

企业环境污染防治的重要性

环境保护法规的遵守



01

遵守国家及地方的环境保护法律法规，确保企业生产经营活动合法合规。



02

及时了解 and 掌握环保政策动态，为企业可持续发展提供保障。

企业社会责任的体现

积极参与环保公益活动，提高企业社会形象和声誉。

强化企业内部环保管理，推动绿色发展，为建设美丽中国贡献力量。





保障员工健康与安全

生命至高无上
安全责任为天

—— 事故猛于虎 安全贵如金 ——



保障员工生命安全和身体健康，创造安全、健康、舒适的工作环境。

提高员工环保意识和技能，培养绿色职业素养，促进企业与员工共同发展。

02

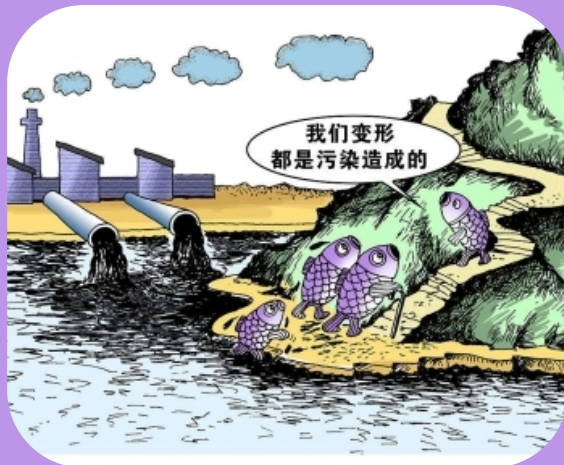
企业环境污染的主要来源



工业废水排放



工业废水排放是指企业在生产过程中产生的废水未经处理直接排入环境，对水体造成污染。



工业废水中的有害物质包括重金属、有机物、油类等，这些物质会对水生生物和人类健康造成危害。



工业废水排放的治理措施包括加强污水处理设施建设、推行清洁生产、提高废水回收利用率等。



工业废气排放



工业废气排放是指企业在生产过程中产生的废气未经处理直接排入大气，对空气质量造成影响。

工业废气中的有害物质包括硫氧化物、氮氧化物、挥发性有机物等，这些物质会对人体健康和环境造成危害。



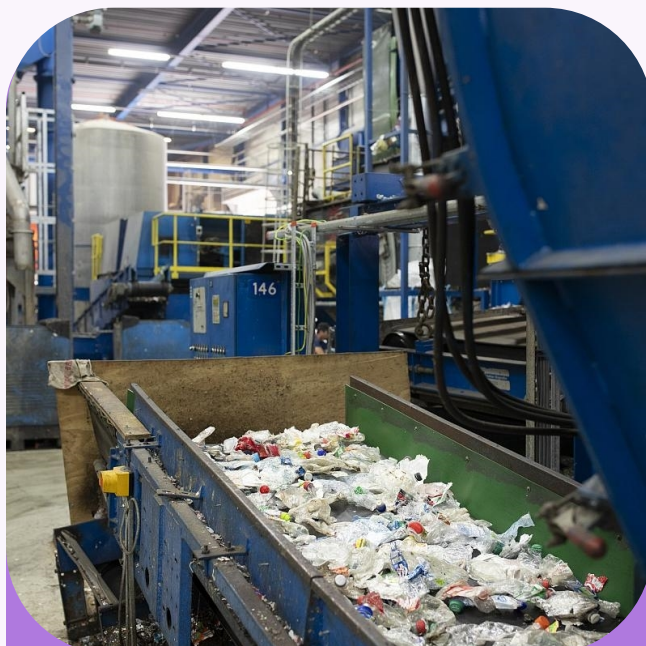
工业废气排放的治理措施包括安装废气处理设施、推行能源清洁利用、加强废气监测等。



固体废弃物的处理与处置



固体废弃物是指在生产和生活中产生的固体废物，包括生活垃圾、工业固体废物等。



固体废弃物的不合理处理和处置会导致土壤污染、水体污染和大气污染。



固体废弃物的治理措施包括推行垃圾分类、加强固体废物资源化利用、建设固体废物处理设施等。



噪声污染

噪声污染是指超过一定分贝的声音对人类生活和健康造成不良影响的现象。



噪声污染的治理措施包括加强噪声控制设施建设、限制高噪声活动的开展、加强噪声监测等。



噪声污染主要来源于交通运输、工业生产、建筑施工等活动。



03

企业环境污染防治措施

清洁生产与节能减排



清洁生产

采用先进的生产工艺和设备，提高资源利用效率，减少污染物排放。



节能减排

优化能源结构，降低能耗，推广使用清洁能源，减少温室气体排放。

以上内容仅为本文档的试下载部分，为可阅读页数的一半内容。如要下载或阅读全文，请访问：
<https://d.book118.com/775243314214011143>