

病理学(医学高级)《炎症试题》新版

姓名:_____ 年级:_____ 学号:_____

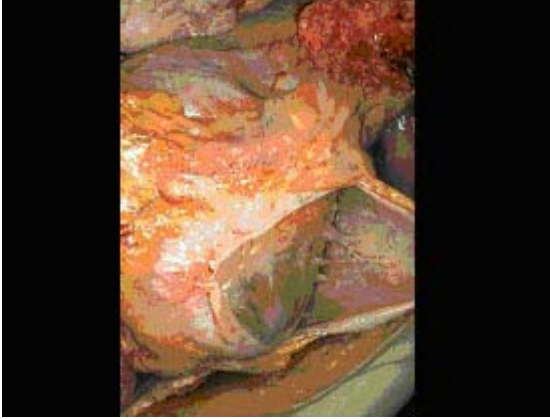
题型	选择题	填空题	解答题	判断题	计算题	附加题	总分
得分							

评卷人	得分

- 1、单项选择题：炎性假瘤常发生于()
A. 急性渗出性炎
B. 慢性增生性炎
C. 急性化脓性炎
D. 细胞不典型增生
E. 急性出血性炎
- 2、多项选择题：渗出液可有如下特征()
A. 液体中蛋白质含量较高
B. 比重大于 1.020
C. 液体中细胞数较多
D. 静置时液体可出现自凝
E. Rivalta 试验可呈阴性反应
- 3、多项选择题：构成肉芽肿的细胞有()
A. 内皮细胞
B. 类上皮细胞
C. 多核巨细胞
D. 纤维母细胞
E. 淋巴细胞
- 4、多项选择题：在炎症过程中，引起血管通透性增高的因素有()
A. 内皮细胞收缩
B. 内皮细胞损伤
C. 新生毛细血管壁的高通透性
D. 凝血因子减少
E. 基膜样物质合成速率下降
- 5、单项选择题：下列何种情况属于炎症性渗出()。
A. 烧伤后皮肤水泡形成
B. 碰伤后皮下血肿形成
C. 梗死灶周边的出血带
D. 胸膜间皮瘤患者胸腔积液
E. 以上都不是
- 6、单项选择题：下列哪项对中性粒细胞无趋化作用()
A. 细菌代谢产物
B. 坏死组织
C. 阳离子蛋白
D. C3a

E. 激肽原酶

- 7、问答题：炎症局部的临床表现和全身反应是什么？发生机制是什么？
- 8、名词解释类上皮细胞(epithelioid cell)
- 9、单项选择题：死者，女性，68岁，长期胸闷不适，进行性加剧至心衰而亡。死后心脏的大体观如图所示，病理诊断应为()



- A. 化脓性心包炎
B. 纤维素性心包炎
C. 心肌炎
D. 心肌梗死
E. 以上均不是
- 10、填空题：炎症介质在炎症过程中的主要功能有_____、_____、_____等。
- 11、配伍题：阳离子蛋白() 细胞因子() 组胺() A. 由肥大细胞产生
B. 由中性粒细胞产生
C. 由巨噬细胞产生
D. 由内皮细胞产生
E. 由嗜酸性粒细胞产生
- 12、单项选择题：某患者，烫伤半小时后入院，可见手臂多个大小不等的水疱。死者，男，12岁。死前气促，三凹症明显，肺部叩诊呈实音。尸检见胸腔内大量淡黄色清亮液体。巨检如图所示，胸膜腔内发生了哪种炎症()



- A. 浆液性炎
B. 纤维素性炎
C. 化脓性炎
D. 蜂窝织炎
E. 以上均不是

13、多项选择题：炎症的全身发热反应主要由于下列哪些物质刺激体温调节中枢引起()A. 5-HT

以上内容仅为本文档的试下载部分，为可阅读页数的一半内容。如要下载或阅读全文，请访问：<https://d.book118.com/776005022003010130>