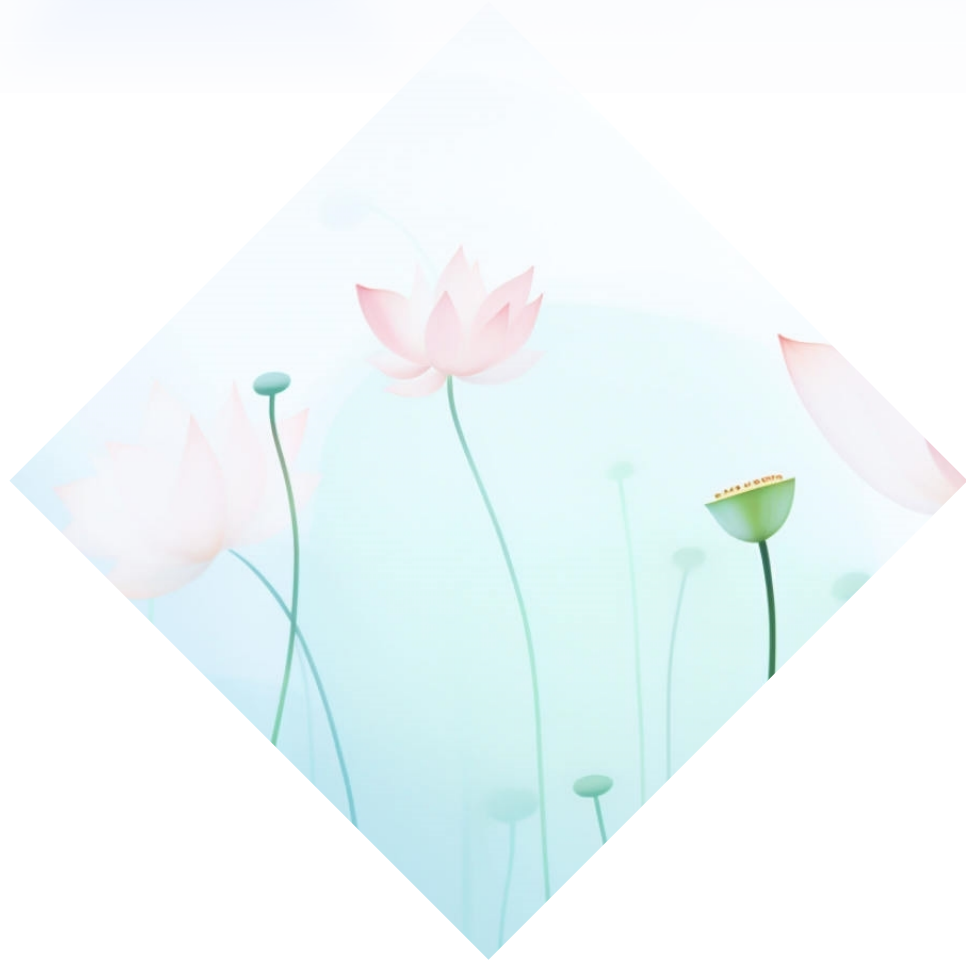


幼儿园园本培训方案设计与实施

—
01

幼儿园园本培训方案的重要性及背景

园本培训方案对幼儿园发展的推动作用



提升幼儿园品牌价值

- 建立**品牌形象**，提高园所知名度
- 拓展**招生渠道**，提高入园率
- 增强**家长满意度**，提高园所口碑

提高教师综合素质

- 提升**教育教学能力**，提高教学质量
- 增强**团队合作意识**，优化教师队伍
- 培养**创新能力**，促进园所特色发展

促进幼儿全面发展

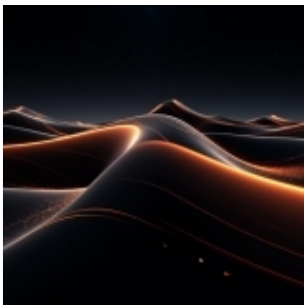
- 培养**兴趣爱好**，激发幼儿潜能
- 提高**综合素质**，为小学阶段打下基础
- 培养**良好习惯**，促进幼儿健康成长

当前幼儿园教师培训的现状与挑战



培训内容单一

- 重视**基本技能**培训，忽视**教育理念**培养
- 注重**知识传授**，缺乏**实践操作**指导
- 培训内容**脱离实际**，难以满足教师需求



培训方式僵化

- 采用**传统讲座**形式，缺乏**互动性**
- 培训**周期短**，难以形成长期效果
- 缺乏**个性化**培训，难以满足不同教师需求



培训效果不明显

- 培训**针对性不强**，难以解决实际问题
- 教师**参与度低**，影响培训效果
- 培训**成果难以转化**，难以应用于实际教学

幼儿园园本培训方案的设计背景与需求分析

设计背景

- 响应**国家政策**，加强教师队伍建设
- 适应**教育改革发展**，提高教育质量
- 满足**教师专业发展**需求，提升教师素质

需求分析

- 分析**教师现状**，明确培训目标
- 了解**教师需求**，制定针对性培训内容
- 考虑**园所条件**，确保培训方案可行性



—
02

幼儿园园本培训方案的目标与定位

园本培训方案的总体目标与具体目标



总体目标

- 提高教师综合素质，促进园所发展
- 培养幼儿全面发展，提高教育质量
- 提升园所品牌价值，增强竞争力



具体目标

- 提高教师教育教学能力，提高教学质量
- 培养教师团队合作意识，优化教师队伍
- 培养教师创新能力，促进园所特色发展

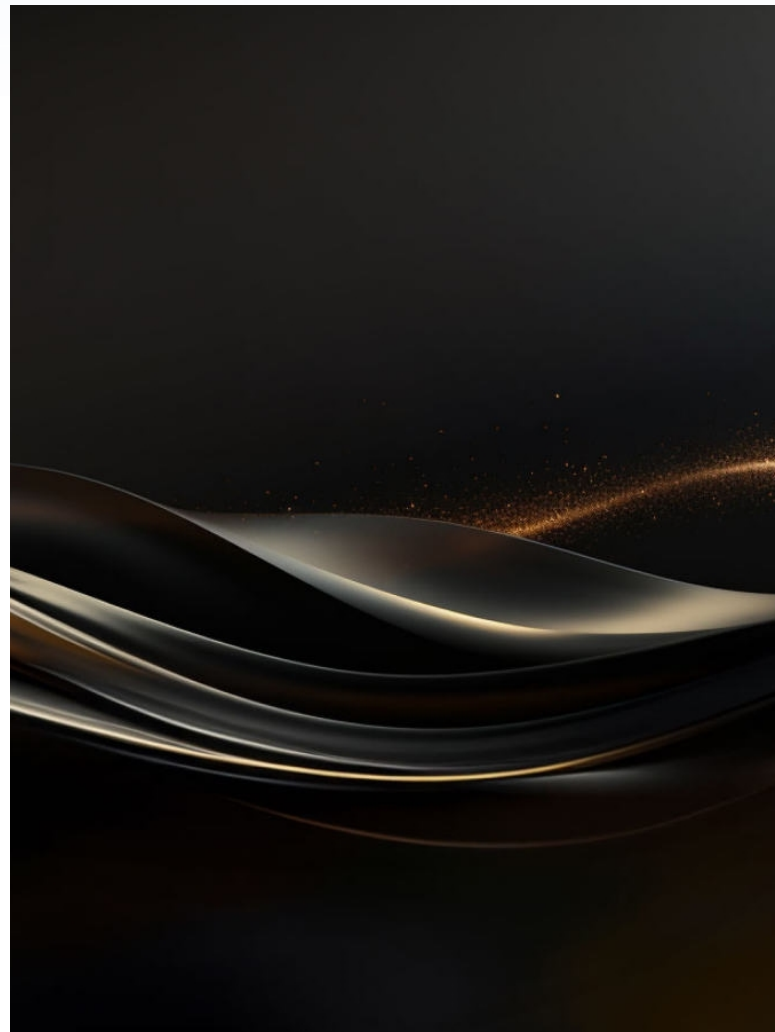
园本培训方案的课程定位与特色打造

课程定位

- 立足**园所实际**，制定针对性课程
- 结合**教师需求**，设置个性化课程
- 注重**实践操作**，提高培训效果

特色打造

- 挖掘**园所文化**，融入培训内容
- 结合**教育热点**，提高培训时效性
- 创新**培训方式**，提高教师参与度



园本培训方案的目标群体与实施策略



目标群体

- 全体**教师**，提高整体素质
- **骨干教师**，培养园所核心竞争力
- **新入职教师**，加快角色转变



实施策略

- 制定**个性化培训计划**，满足教师需求
- 采用**多种培训方式**，提高培训效果
- 建立**评价机制**，确保培训质量

—
03

幼儿园园本培训方案的课程体系设计

课程体系的设计原则与结构安排



设计原则

- 遵循**针对性**原则，提高培训效果
- 坚持**实用性**原则，紧密联系教育教学实际
- 注重**全面性**原则，涵盖教师素质各方面



结构安排

- 设置**基础课程**，提高教师基本素质
- 开设**专业课程**，培养教师教育教学能力
- 举办**实践课程**，提高教师实际操作能力

课程内容的筛选与整合

课程内容筛选

- 选择**符合需求**的课程内容，提高培训效果
- 挖掘**园所特色**，体现培训个性化
- 关注**教育热点**，提高培训时效性

课程内容整合

- 整合**理论知识与实践操作**，提高培训效果
- 融合**园内资源与校外资源**，丰富培训内容
- 平衡**自主学习与团队协作**，提高教师参与度



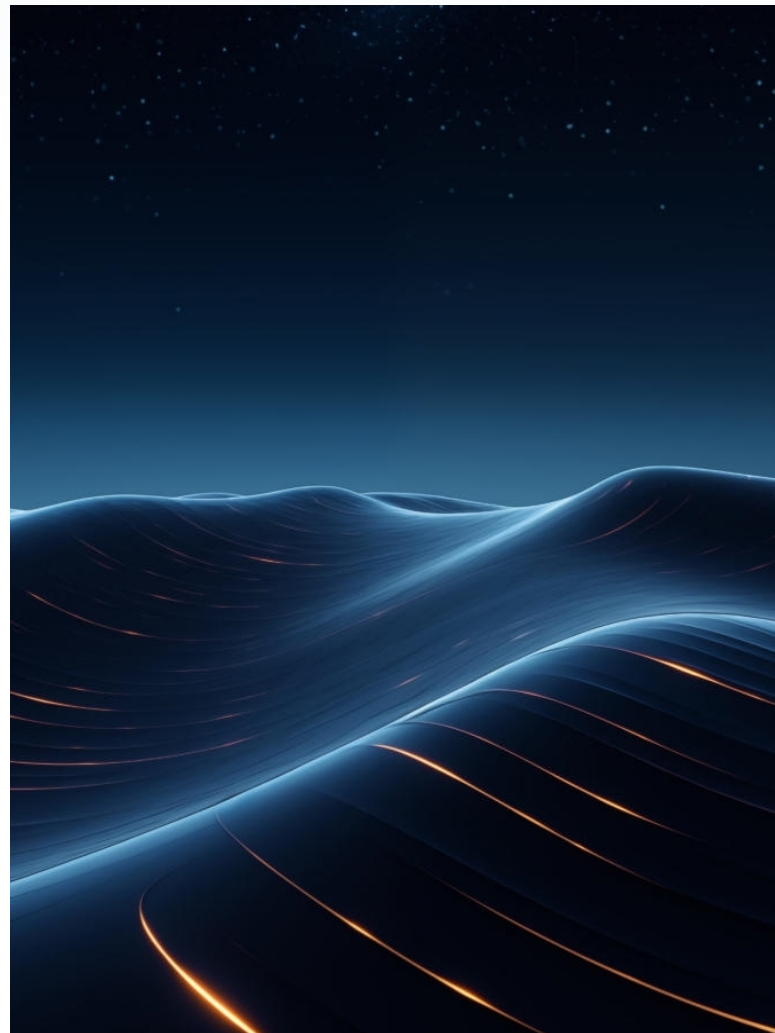
课程实施的方法与策略

课程实施方法

- 采用**讲授法**，传授基本知识与理论
- 运用**案例分析法**，提高教师实际问题解决能力
- 实施**实践操作法**，提高教师实际操作能力

课程实施策略

- 制定**详细实施计划**，确保培训顺利进行
- 建立**教师互动平台**，提高培训效果
- 结合**园所活动**，提高培训实践性



以上内容仅为本文档的试下载部分，为可阅读页数的一半内容。如要下载或阅读全文，请访问：
<https://d.book118.com/776153205122010151>