

# 乙状结肠恶性肿瘤的 护理措施



PROJECT

# 目录

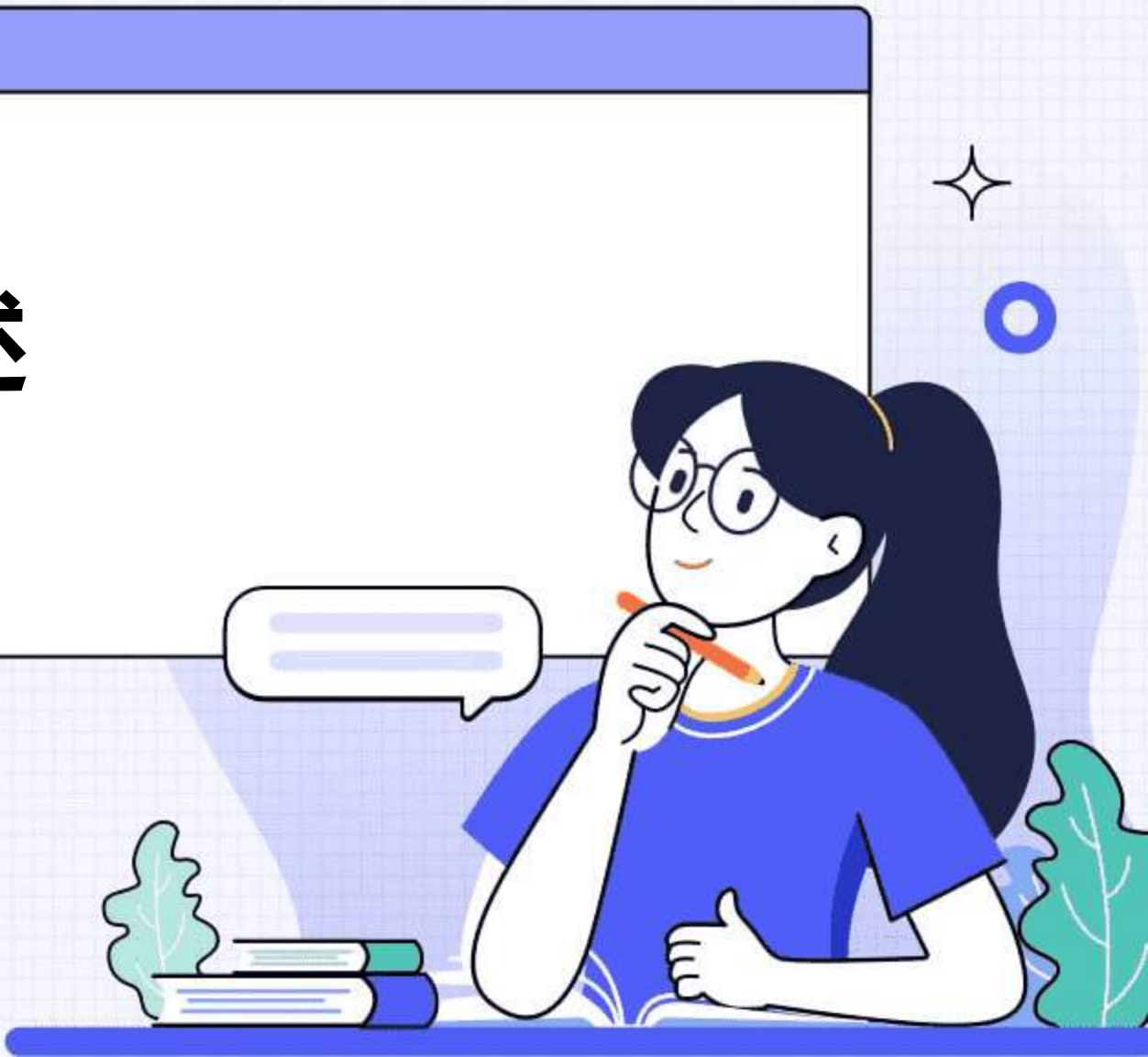
## CONTENTS

- 疾病概述
- 护理评估
- 日常护理措施
- 并发症预防与护理
- 康复与自我管理





# 01 疾病概述





# 定义与分类



## 定义

乙状结肠恶性肿瘤是指发生在乙状结肠部位的恶性肿瘤，是常见的消化道肿瘤之一。



## 分类

根据组织学特点，乙状结肠恶性肿瘤可分为腺癌、黏液癌、未分化癌等类型。



# 发病机制与病因

## 发病机制

乙状结肠恶性肿瘤的发生与多种因素有关，包括遗传、环境、生活习惯等。

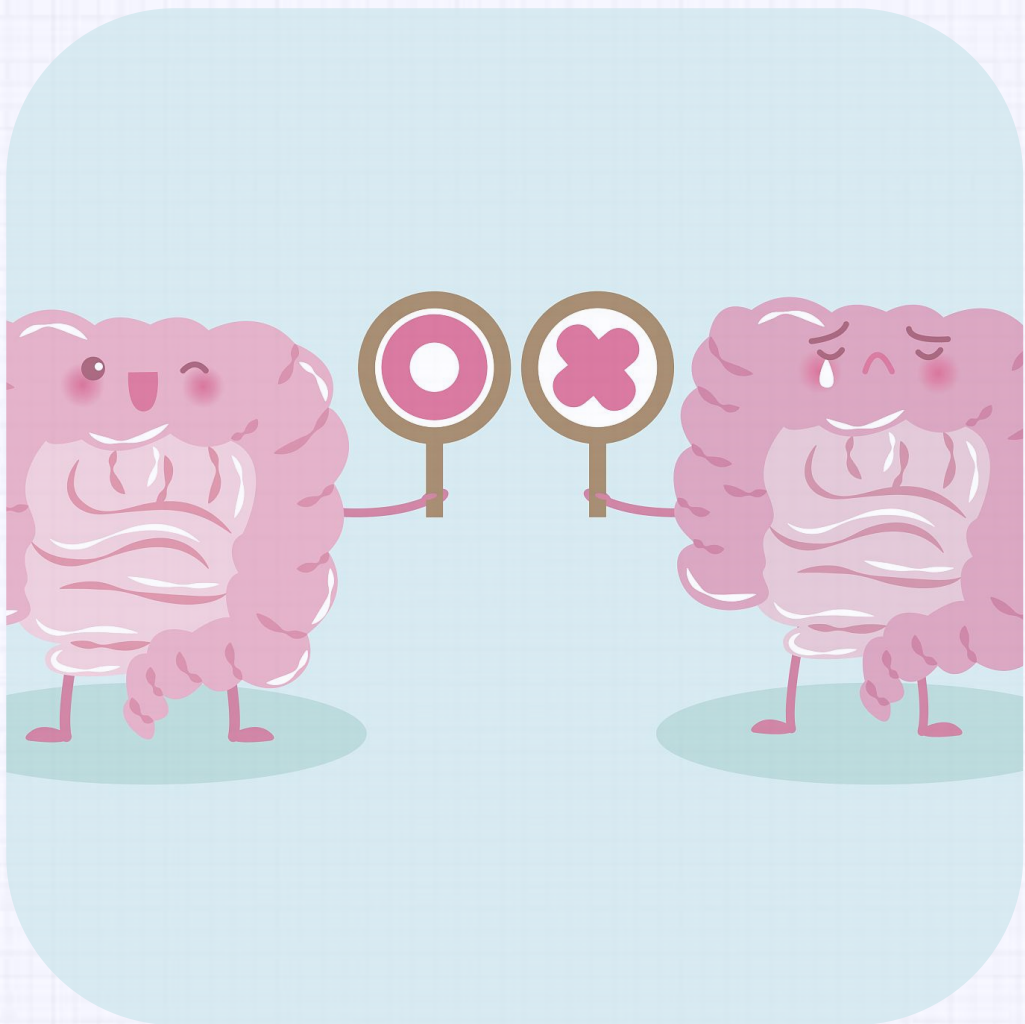
## 病因

长期慢性炎症刺激、肠道菌群失调、饮食结构不合理、缺乏运动等都可能增加患乙状结肠恶性肿瘤的风险。





# 临床表现与诊断



## 临床表现

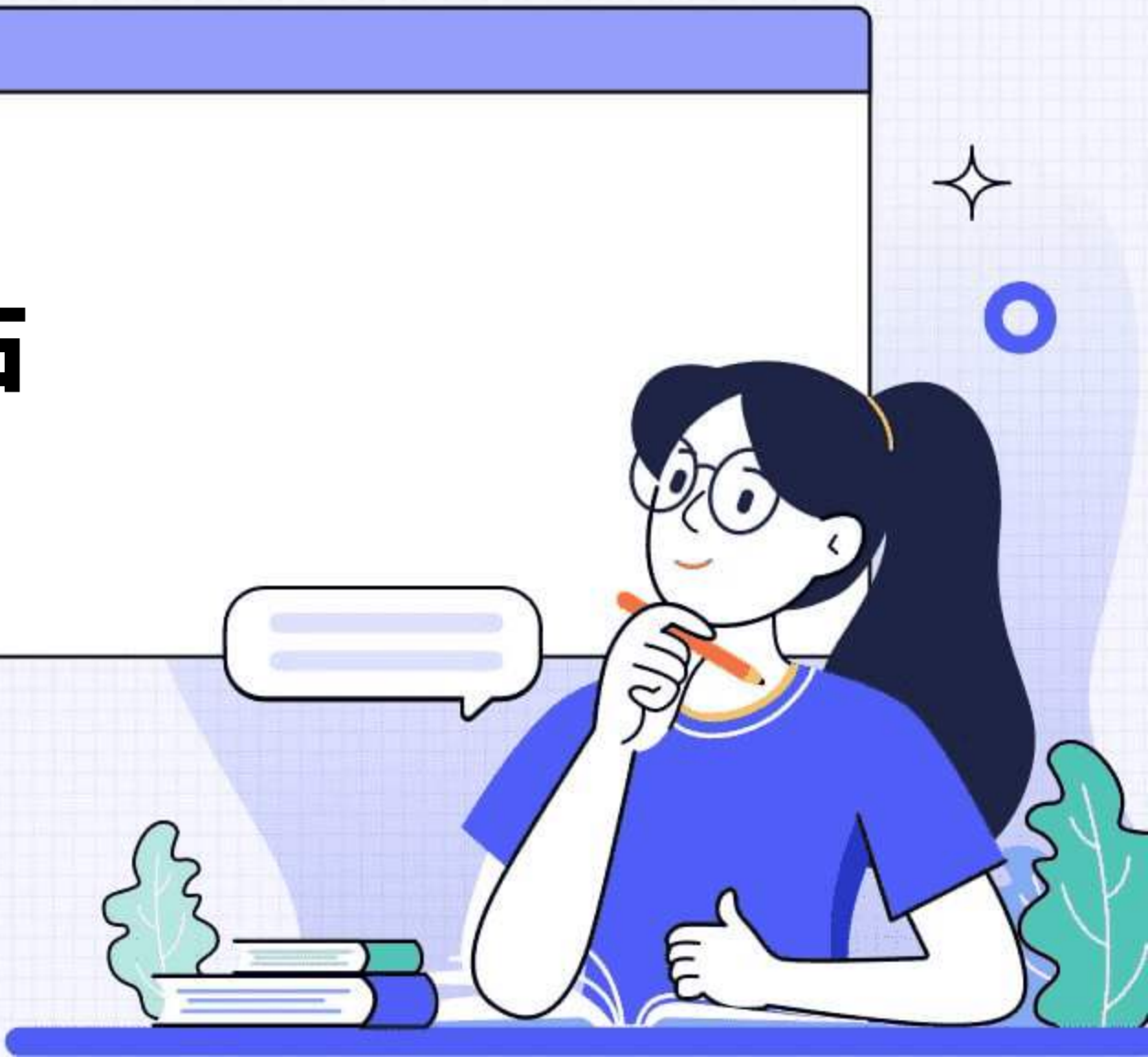
早期症状不明显，可能出现腹部不适、便秘、腹泻等非特异性症状。晚期可能出现肠梗阻、便血、体重减轻等症状。

## 诊断

通过结肠镜检查、病理活检等手段确诊乙状结肠恶性肿瘤。同时需要进行全面的检查，了解肿瘤的分期和转移情况。



# 02 护理评估





# 患者评估

01



## 病情状况



了解患者的肿瘤分期、扩散情况、治疗方式及效果，判断患者的病情状况和预后。

02



## 身体状况



评估患者的身体状况，包括营养状况、活动能力、认知和情感状态等，以便制定个性化的护理计划。

03



## 生活习惯



了解患者的饮食习惯、运动情况、吸烟和饮酒等生活习惯，评估其对病情的影响。



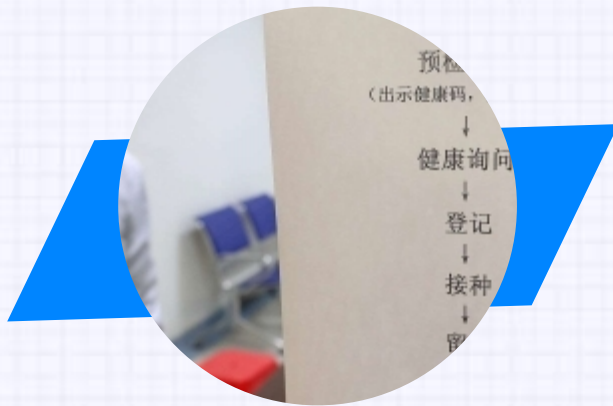


# 家庭评估



## 家庭支持

了解家庭成员对患者的支持和关心程度，以及家庭的经济状况和资源，以便提供适当的帮助。



## 家庭环境

评估家庭居住环境是否有利于患者的康复和护理，如居住空间、卫生条件、安全设施等。



## 家庭关系

了解家庭成员之间的关系，判断家庭氛围是否和谐，以便协调家庭成员共同参与患者的护理。



# 环境评估

## 社会支持

了解患者所处社区的环境和资源，如医疗机构、康复中心、志愿者组织等，以便为患者提供更多的支持和帮助。



## 心理环境

关注患者的心理状态和情绪变化，提供心理支持和疏导，帮助患者保持良好的心态和情绪。



## 工作与学习环境

评估患者的工作和学习环境，判断是否有利于患者的康复和维持正常的生活状态。





# 03 日常护理措施



以上内容仅为本文档的试下载部分，为可阅读页数的一半内容。如要下载或阅读全文，请访问：  
<https://d.book118.com/778025014005006053>