

# 慢性阻塞性肺疾病（COPD） 护理业务学习

汇报人：xxx

2024-02-19



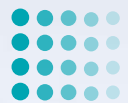
# 目录

Contents

- COPD概述与流行病学
- 护理评估与诊断
- 药物治疗与护理配合
- 非药物治疗与康复锻炼指导
- 并发症预防与处理策略
- 患者教育与延续性护理服务

01

# COPD概述与流行病学



# COPD定义及发病原因

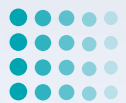
## COPD定义

慢性阻塞性肺疾病（COPD）是一种具有气流阻塞特征的慢性支气管炎和（或）肺气肿，可进一步发展为肺心病和呼吸衰竭的常见慢性疾病。

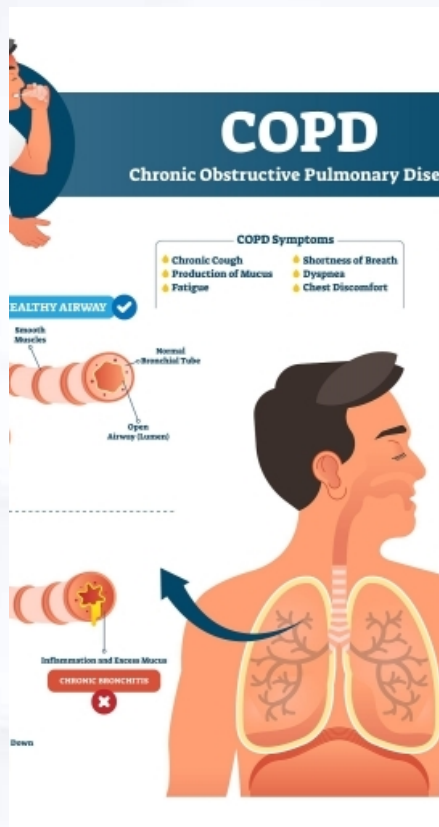
## 发病原因

COPD的发病与有害气体及有害颗粒的异常炎症反应有关，如长期吸烟、职业粉尘和化学物质吸入、空气污染等。





# 流行病学现状及趋势



## 流行病学现状

COPD是全球范围内的高发病、高致残、高致死率疾病，严重影响患者的劳动能力和生活质量。



## 趋势

随着吸烟人数的增加、人口老龄化以及空气污染等问题，COPD的发病率和死亡率呈上升趋势。

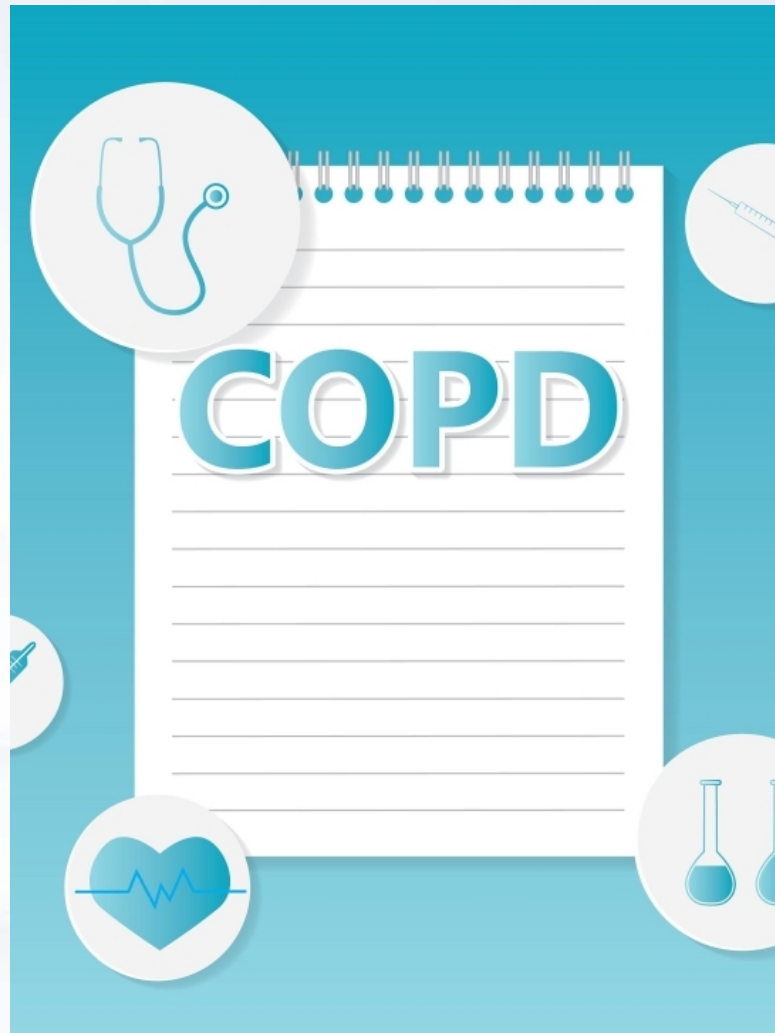
# ●●●●● 临床表现与分型

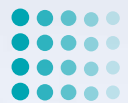
## 临床表现

COPD患者主要表现为慢性咳嗽、咳痰、气短或呼吸困难、喘息和胸闷等症状。

## 分型

根据临床表现和病程，COPD可分为急性加重期和稳定期。急性加重期患者症状明显加重，需要及时就医；稳定期患者症状相对稳定，需要长期管理和治疗。





# 诊断标准及评估方法



## 诊断标准

COPD的诊断主要依据患者的症状、体征和肺功能检查结果。肺功能检查是诊断COPD的金标准。

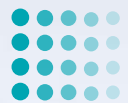
## 评估方法

COPD的评估包括病情严重程度评估、急性加重风险评估以及合并症评估等。评估方法包括问卷调查、体格检查、肺功能检查、影像学检查等。通过综合评估，可以为患者制定个性化的治疗方案和护理计划。

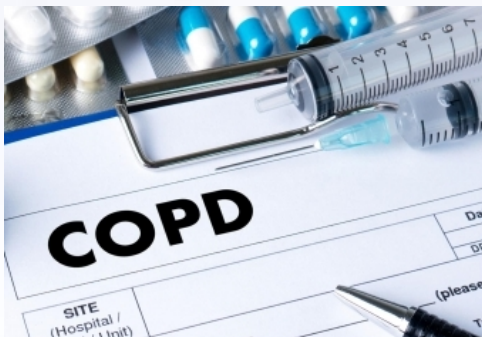
02

## 护理评估与诊断





# 患者全面信息收集



## 病史采集

详细询问患者病史，包括吸烟史、职业暴露史、家族病史等。



## 症状评估

了解患者咳嗽、咳痰、气短等症状及其严重程度。



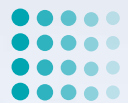
## 体征观察

观察患者呼吸频率、呼吸深度、口唇颜色等体征。

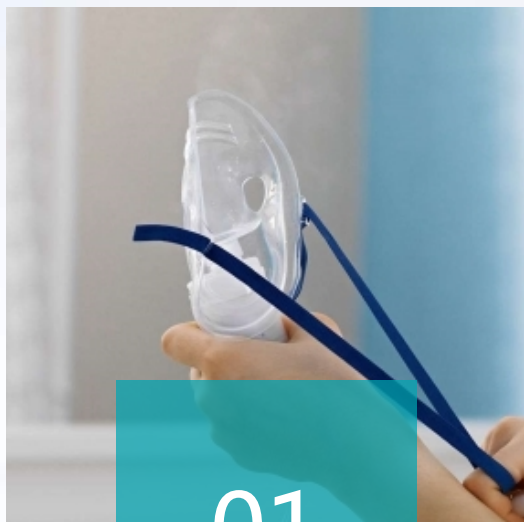


## 辅助检查

收集患者的肺功能检查、影像学检查等辅助检查结果。



# 护理问题识别与分类



01

## 气体交换受损

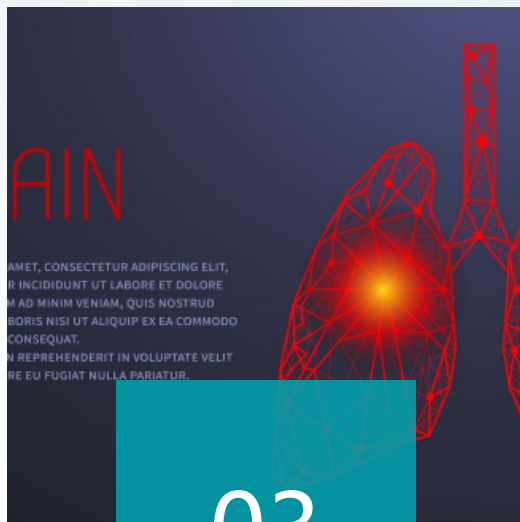
与肺泡通气不足、肺泡弥散功能降低等有关。



02

## 清理呼吸道无效

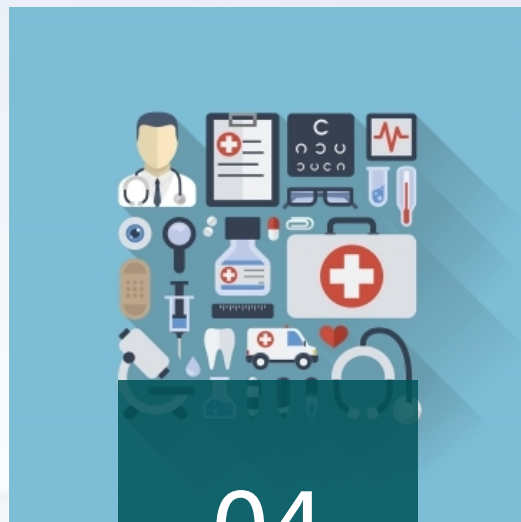
与痰液粘稠、咳嗽无力等有关。



03

## 营养失调

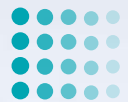
低于机体需要量，与食欲减退、能量消耗增加等有关。



04

## 焦虑或抑郁

与病情反复、长期治疗带来的经济和心理压力等有关。



# 确立护理诊断和目标

## 护理诊断

根据收集到的患者信息，确立护理诊断，如气体交换受损、清理呼吸道无效等。

## 护理目标

制定明确的护理目标，如改善患者呼吸功能、提高患者生活质量等。



# 制定个性化护理计划

## 护理措施

根据护理诊断和目标，制定具体的护理措施，如氧疗、雾化吸入、呼吸功能锻炼等。



## 健康教育

向患者和家属提供有关COPD的知识和技能，如戒烟、避免诱发因素、合理饮食等。

## 心理支持

给予患者心理支持和鼓励，帮助其树立战胜疾病的信心。

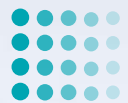


## 随访计划

制定随访计划，定期评估患者病情和护理效果，及时调整护理计划。

03

## 药物治疗与护理配合



# 常用药物介绍及作用机制



## 支气管舒张剂

通过松弛支气管平滑肌扩张支气管，缓解气流受限，包括长效 $\beta$ 2受体激动剂、糖皮质激素等。

## 抗炎药物

减轻气道炎症，包括吸入性糖皮质激素、全身性糖皮质激素等。

## 祛痰药

帮助患者排痰，常用药物有盐酸氨溴索等。

## 疫苗

流感疫苗可减少COPD患者的严重程度和死亡风险，肺炎链球菌疫苗用于预防肺炎链球菌引起的肺炎。

# 药物治疗原则和注意事项

## 个体化治疗

根据患者病情严重程度、症状及并发症等制定个体化治疗方案。

## 联合用药

对于严重患者，可联合使用不同作用机制的药物，以增强疗效。

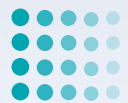


## 长期规律用药

教育患者了解长期规律用药的重要性，提高用药依从性。

## 注意药物不良反应

密切观察患者用药后的反应，及时调整用药方案。



# 护士在药物治疗中的角色与职责

## 用药前评估

评估患者病情、用药史、过敏史等，为医生制定治疗方案提供参考。

## 给药护理

正确执行医嘱，按时按量给药，确保药物疗效。

## 用药监测

密切观察患者用药后的病情变化，及时向医生反馈。

## 健康教育

向患者及家属进行药物知识宣教，提高患者自我管理能力。





以上内容仅为本文档的试下载部分，为可阅读页数的一半内容。如要下载或阅读全文，请访问：  
<https://d.book118.com/778137050022006106>