



# 面向ERP的工作流管 理系统的设计与实现

汇报人：

2024-01-15

# 目录

- 引言
- workflow 管理系统概述
- 面向ERP的 workflow 管理系统设计
- 面向ERP的 workflow 管理系统实现
- workflow 管理系统在ERP中的应用案例
- 结论与展望



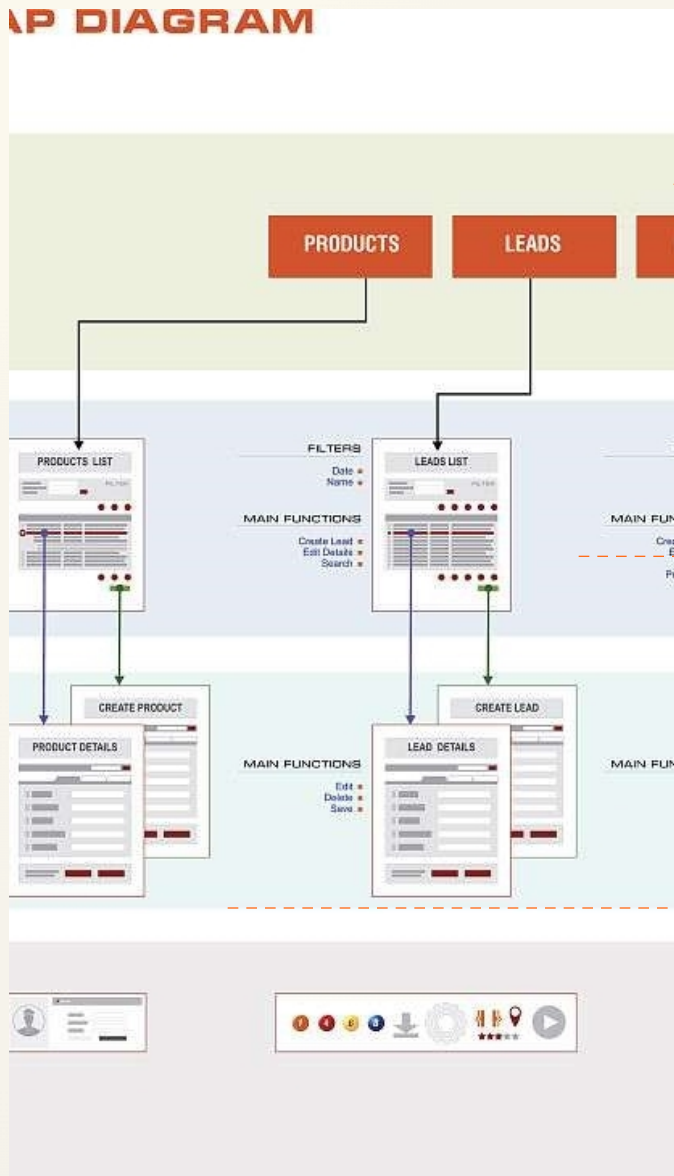
01

# 引言





# 研究背景和意义



01

## 企业资源计划（ERP）的普及

随着企业信息化建设的深入，ERP系统已成为企业管理的重要工具，而 workflow 管理则是ERP系统的核心组成部分。

02

## workflow 管理的重要性

workflow 管理能够提高企业业务流程的自动化程度，降低运营成本，提高企业运营效率和市场竞争力。

03

## 研究意义

通过深入研究面向ERP的 workflow 管理系统的设计与实现，可以为企业提供更高效、更灵活的 workflow 解决方案，推动企业管理水平的提升。



# 国内外研究现状及发展趋势

## 01

### 国外研究现状

国外在 workflow 管理领域的研究起步较早，已形成较为完善的理论体系，并开发出一些优秀的工作流管理系统，如IBM的WebSphere、Microsoft的BizTalk等。

## 02

### 国内研究现状

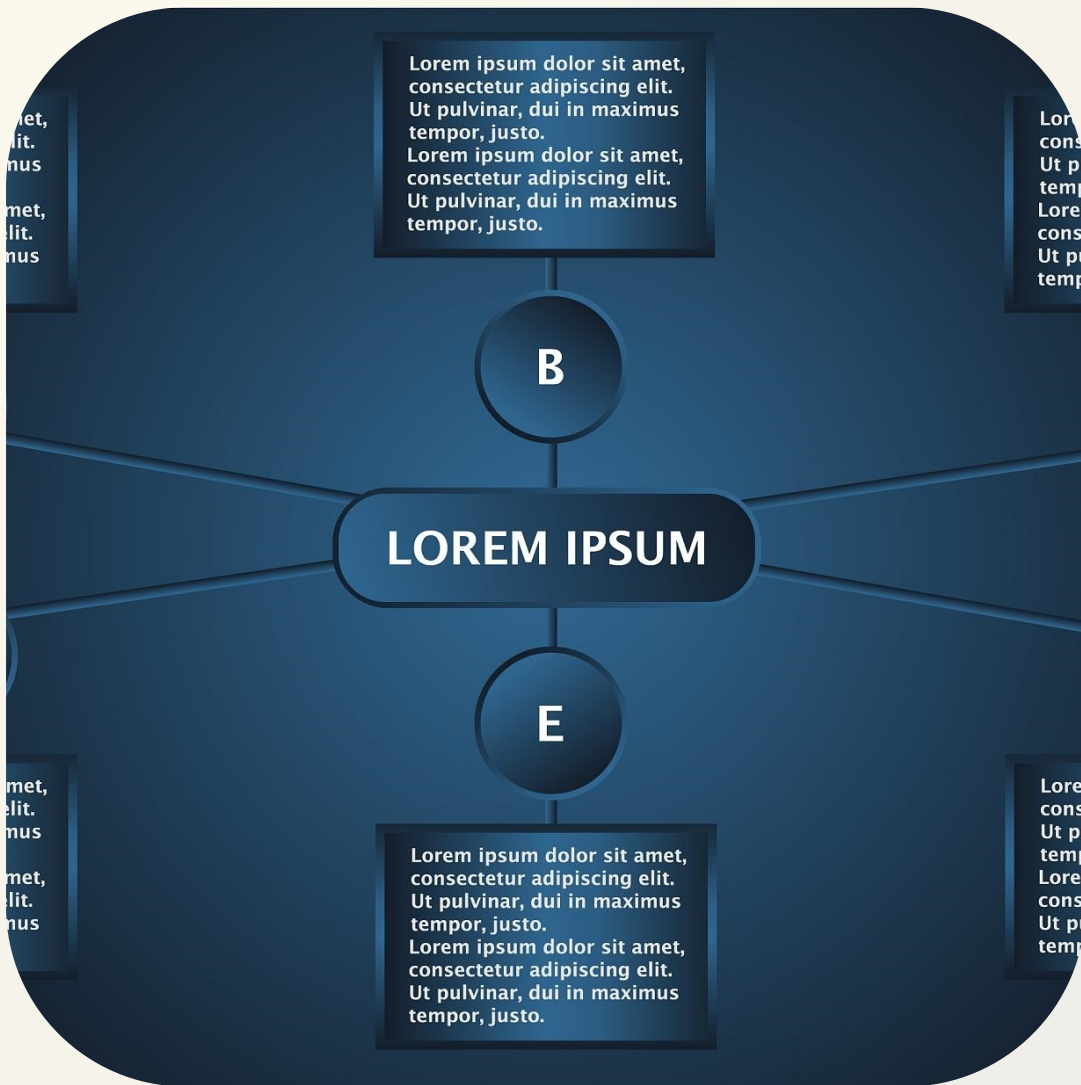
国内在 workflow 管理领域的研究起步较晚，但近年来发展迅速，已形成一批具有自主知识产权的工作流管理系统，如东软的UniEAP、金蝶的K3等。

## 03

### 发展趋势

随着云计算、大数据等技术的不断发展，工作流管理系统将更加注重跨平台、分布式、智能化等方向的发展。

# 研究内容、目的和方法



## 研究内容

本研究将围绕面向ERP的 workflow 管理系统的设计与实现展开，包括系统需求分析、架构设计、关键技术研究、系统实现与测试等方面。

## 研究目的

通过本研究，旨在开发出一套高效、灵活、可扩展的面向ERP的 workflow 管理系统，满足企业日益增长的业务流程自动化需求。

## 研究方法

本研究将采用文献综述、案例分析、系统设计与开发等方法，综合运用软件工程、计算机科学等相关理论和技术手段进行研究。



02

## workflow 管理系统概述



# workflow管理系统的定义和组成

## 定义

workflow管理系统是一种用于定义、创建、执行和管理 workflow 的软件系统，旨在提高企业业务流程的自动化程度、优化资源配置、提高工作效率。

## 组成

workflow管理系统通常由 workflow 引擎、 workflow 设计器、 workflow 客户端、 workflow 监控工具等组成。其中， workflow 引擎负责解析和执行 workflow 定义， workflow 设计器用于可视化设计 workflow 流程， workflow 客户端提供用户操作界面， workflow 监控工具用于实时监控 workflow 运行状态。





# workflow management system's functions and characteristics

1

## 功能

Workflow management system has the following functions

2

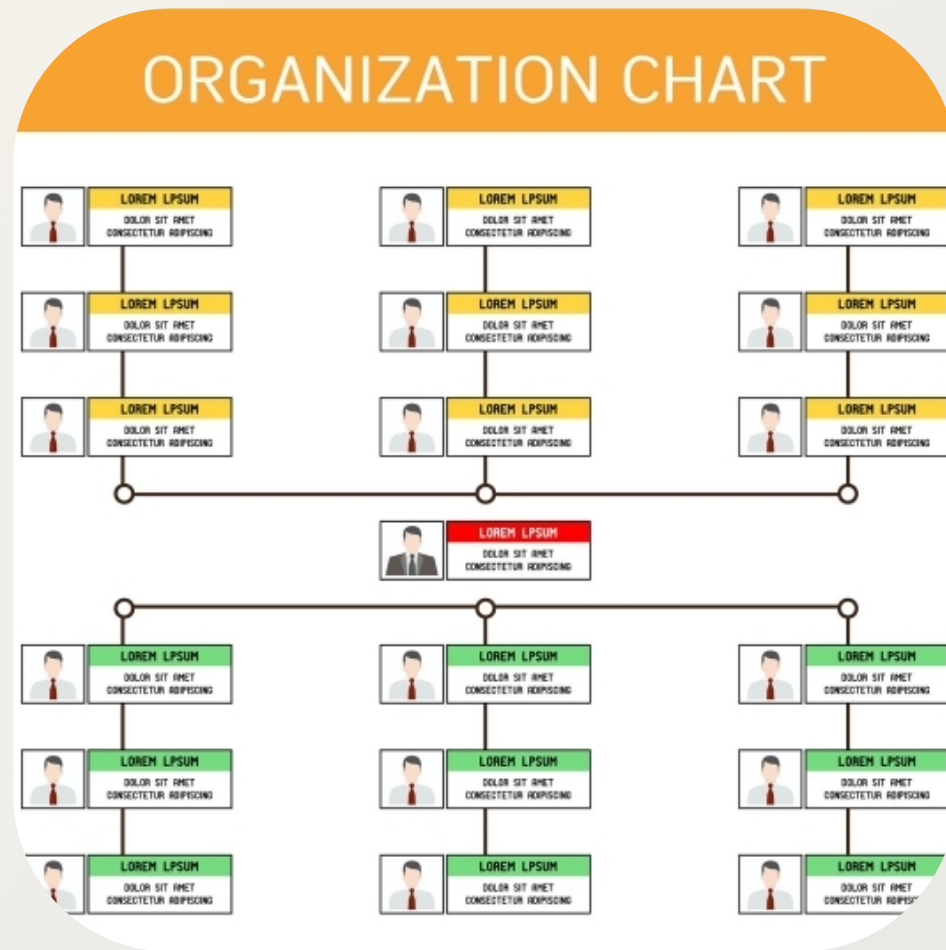
## Workflow definition

Provide visualization design tools, support user self-defined workflow process.

3

## Workflow execution

Parse and execute workflow definition, realize the automation of business process.





# workflow 管理系统的功能和特点

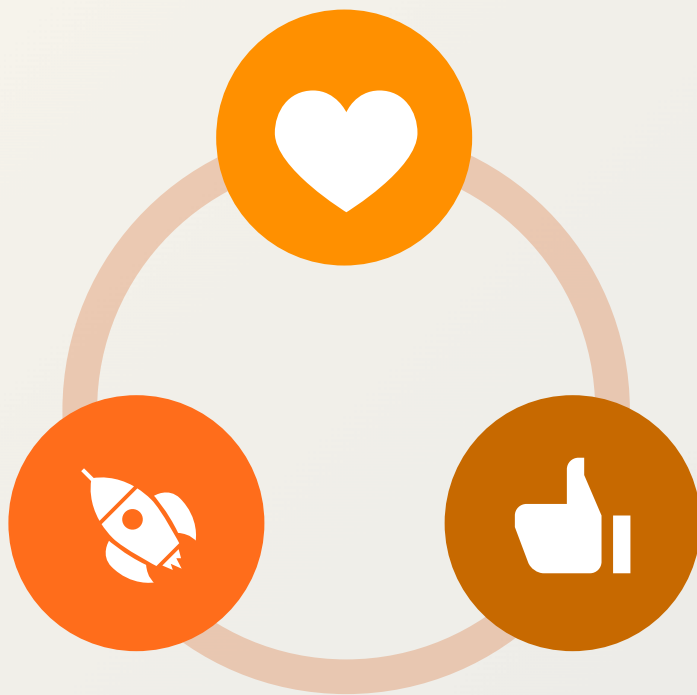
## 任务管理

对 workflow 中的任务进行分配、调度和执行

•

## 流程监控

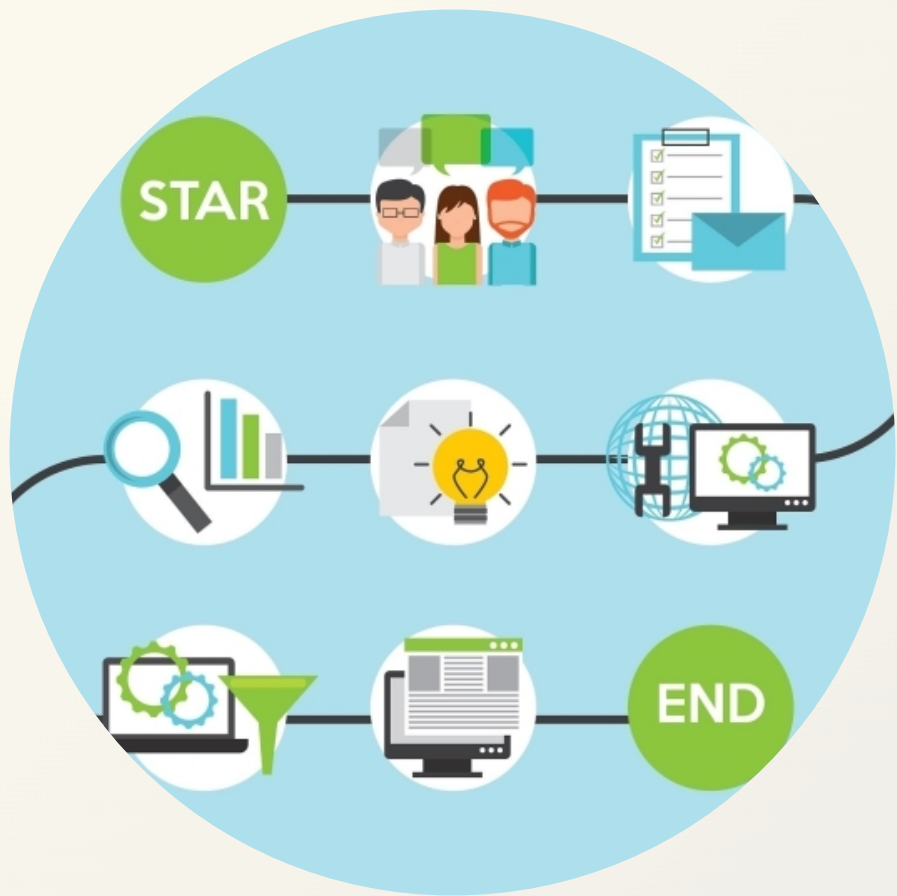
实时监控 workflow 的运行状态，提供异常处理和恢复机制。



## 数据分析

对 workflow 执行过程中产生的数据进行统计和分析，为企业决策提供支持。

# ●●●● workflow管理系统的功能和特点



## 特点

workflow管理系统具有以下特点

## 灵活性

支持用户自定义workflow流程，满足不同业务流程的需求。

## 可扩展性

提供开放的API和插件机制，方便与其他系统进行集成。



# workflow 管理系统的功能和特点



## 高效性

通过自动化执行和智能调度，提高工作效率和资源利用率。

## 安全性

提供严格的权限控制和数据加密机制，确保系统安全稳定运行。



# workflow 管理系统在ERP中的应用

A

## 业务流程自动化

通过 workflow 管理系统实现ERP中业务流程的自动化，减少人工干预和错误，提高工作效率。

## 资源优化配置

利用 workflow 管理系统的智能调度功能，实现ERP中资源的优化配置和合理利用。

B

C

## 实时监控与异常处理

通过 workflow 管理系统的实时监控功能，及时发现并处理ERP运行过程中的异常情况，确保系统稳定运行。

## 数据分析与决策支持

利用 workflow 管理系统提供的数据分析功能，对ERP运行数据进行深入挖掘和分析，为企业决策提供支持。

D



03

## 面向ERP的 workflow 管理系统设计



# 系统设计目标和原则



## 高效性

系统能够快速响应和处理各种 workflow 任务，提高工作效率。



## 灵活性

系统能够适应不同企业的业务流程需求，提供个性化的定制服务。



## 稳定性

系统能够保证长时间稳定运行，减少故障和错误的发生。



## 易用性

系统界面友好，操作简单，方便用户快速上手和使用。

以上内容仅为本文档的试下载部分，为可阅读页数的一半内容。如要下载或阅读全文，请访问：  
<https://d.book118.com/785323144002011222>