



管理风格调查与分析课件



目录

- 管理风格概述
- 管理风格调查方法
- 管理风格分析工具





管理风格概述





管理风格的定义



01

管理风格是指管理者在处理问题、做出决策和与员工互动时所表现出的行为和态度。



02

它反映了管理者的价值观、信念和经验，并影响组织的文化和工作氛围。



管理风格的重要性

管理风格对组织的绩效和员工的工作满意度有着重要影响。

适合的管理风格可以提高员工的士气、工作投入和创新能力，促进组织的稳定发展。





管理风格的分类

民主型管理风格

注重团队合作和参与，决策时考虑员工的意见和建议，员工有较大的自主权。



变革型管理风格

强调创新、适应性和变革，管理者鼓励员工挑战传统，追求卓越，建立良好的组织文化。



专制型管理风格

强调权威和控制，决策权集中于管理者手中，员工主要负责执行。



放任型管理风格

管理者给予员工高度的自主权，较少干预和指导，员工自行决策和负责。



稳健型管理风格

注重稳定和安全，管理者倾向于规避风险，保持组织的稳定发展。



管理风格调查方法





问卷调查法

总结词

大规模、标准化、效率高

详细描述

通过设计结构化的问卷，收集大量管理者的管理风格信息，可进行大范围的调查，便于统计分析，效率较高。





访谈法

总结词

深入、直接、主观性强

详细描述

通过与管理者进行面对面的交流，深入了解其管理理念和方式，信息较为直接，但受访谈者主观影响较大。





观察法

总结词

客观、真实、耗时长

详细描述

通过观察管理者的实际工作表现，了解其管理风格，信息较为客观真实，但需要耗费大量时间。



案例研究法

总结词

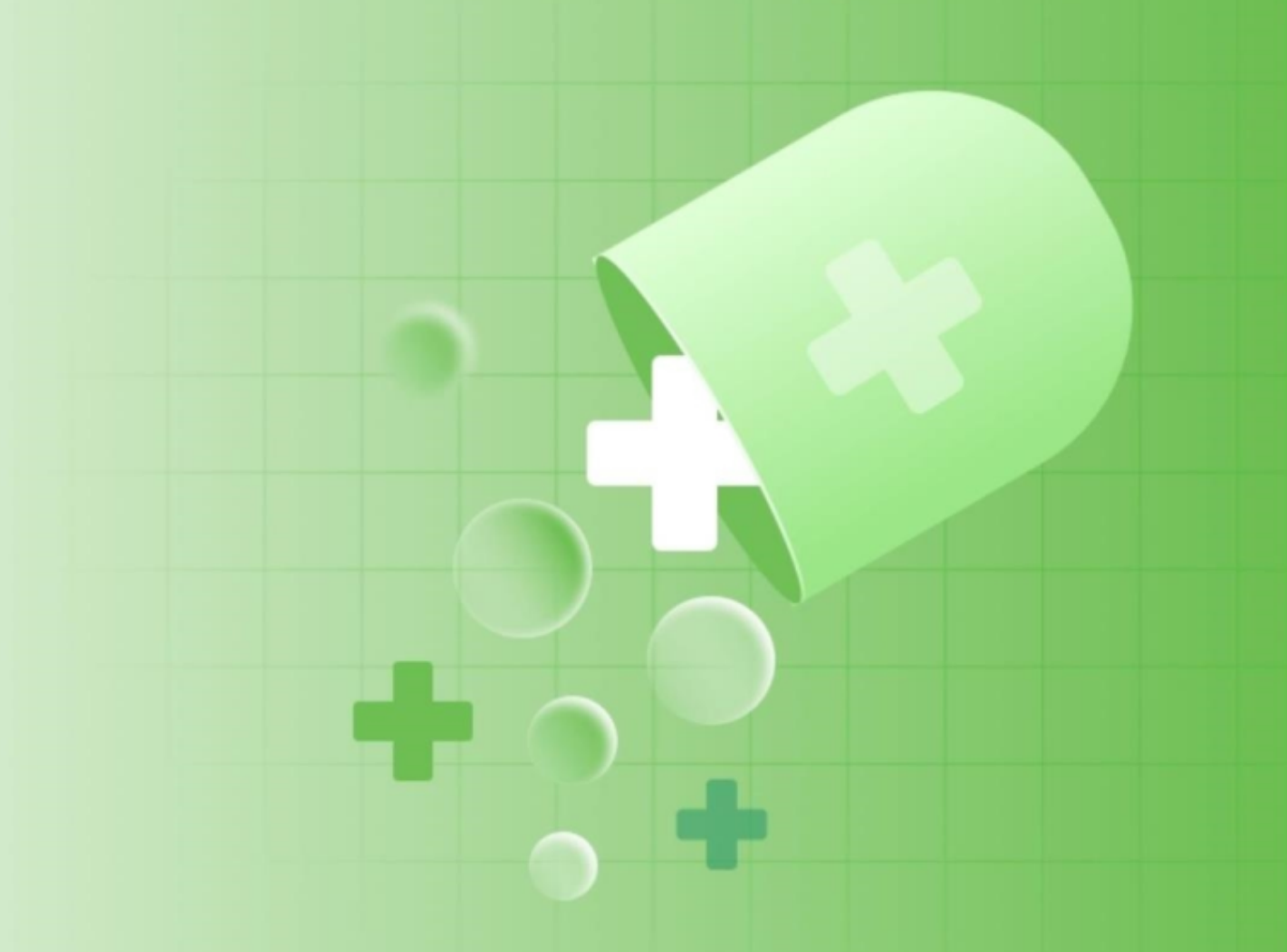
具体、深入、综合性强

详细描述

通过对具体的管理案例进行分析，深入探究管理风格的影响和效果，综合性较强，有助于全面理解管理风格的运用。



管理风格分析工具





领导力矩阵



总结词

领导力矩阵是一种用于评估领导者管理风格的工具，通过分析领导者的行为和结果，确定其管理风格类型。

详细描述

领导力矩阵通常包括两个维度，一个是任务导向与关系导向，另一个是指导型与支持型。通过将领导者的行为分别归入四个象限，可以确定领导者所倾向的管理风格类型，如变革型、事务型、民主型和战略型等。



管理风格量表



总结词

管理风格量表是一种标准化问卷，用于测量 管理者的管理风格偏好和行为。

详细描述

管理风格量表通常包含一系列描述管理行为的题目，被试者根据题目描述评估自己的管理风格倾向。通过统计分析，可以得出被试者的管理风格类型及其特点。

以上内容仅为本文档的试下载部分，为可阅读页数的一半内容。如要下载或阅读全文，请访问：
<https://d.book118.com/786052201113010141>