

第三章 现场急救常识

WELCOME

主讲：林春梅 医生

第一节 如何判断危重急症

- 神志 是否清醒
- 呼吸 是否存在
- 心跳 是否停止
- 瞳孔 是否正常
- 体表 有无伤口
- 四肢 有无骨折
- 体温 是否正常



个案（一）

许某，男 某校高中部学生，有一天，在学校操场跑步突然扑倒在地，不省人事，伴四肢抽搐，面色紫绀。

1、假如你是现场第一个目击者，你怎样判断患者的病情是否危重？现场应对患者怎样进行急救？

一、检查病人的神志是否清醒

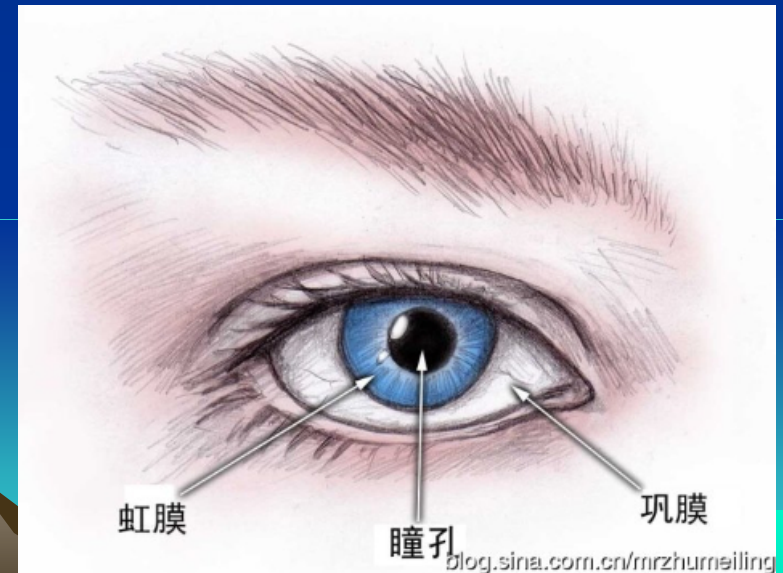
通常做法是大声呼唤或轻轻推动病人的身体，观察其是否有反映。

病人如无反应，则表示神志丧失，已陷入危重状态。病人突然间倒地，呼之不应，出现面色苍白或紫绀，冷汗淋漓，肢体不能动，嘴唇、指甲发绀，都说明病情非常危急。



二、检查病人的瞳孔反应

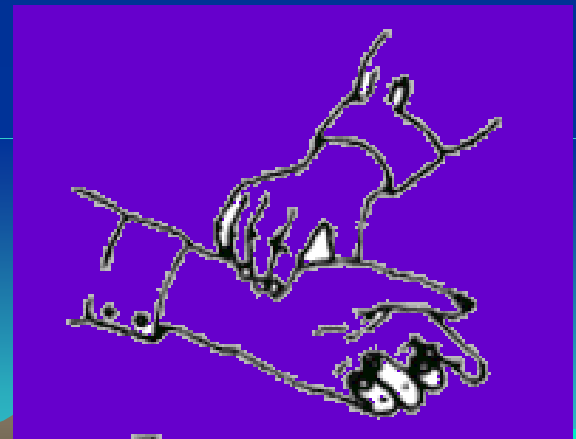
检查瞳孔的方法是用食指、拇指分开病人的上、下眼皮，另一手亮着电筒，由眼外侧移至对着瞳孔，然后观察瞳孔的反应，两只眼睛都要观察。



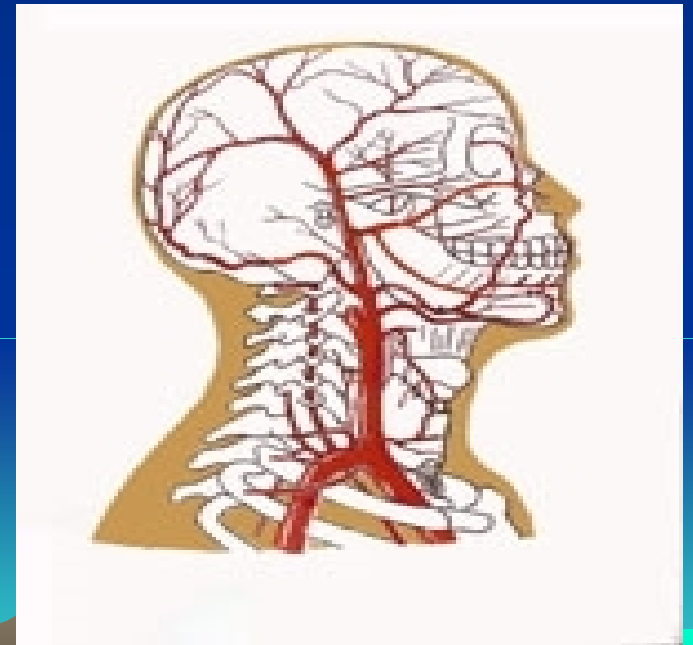
三、检查病人的心跳与脉搏

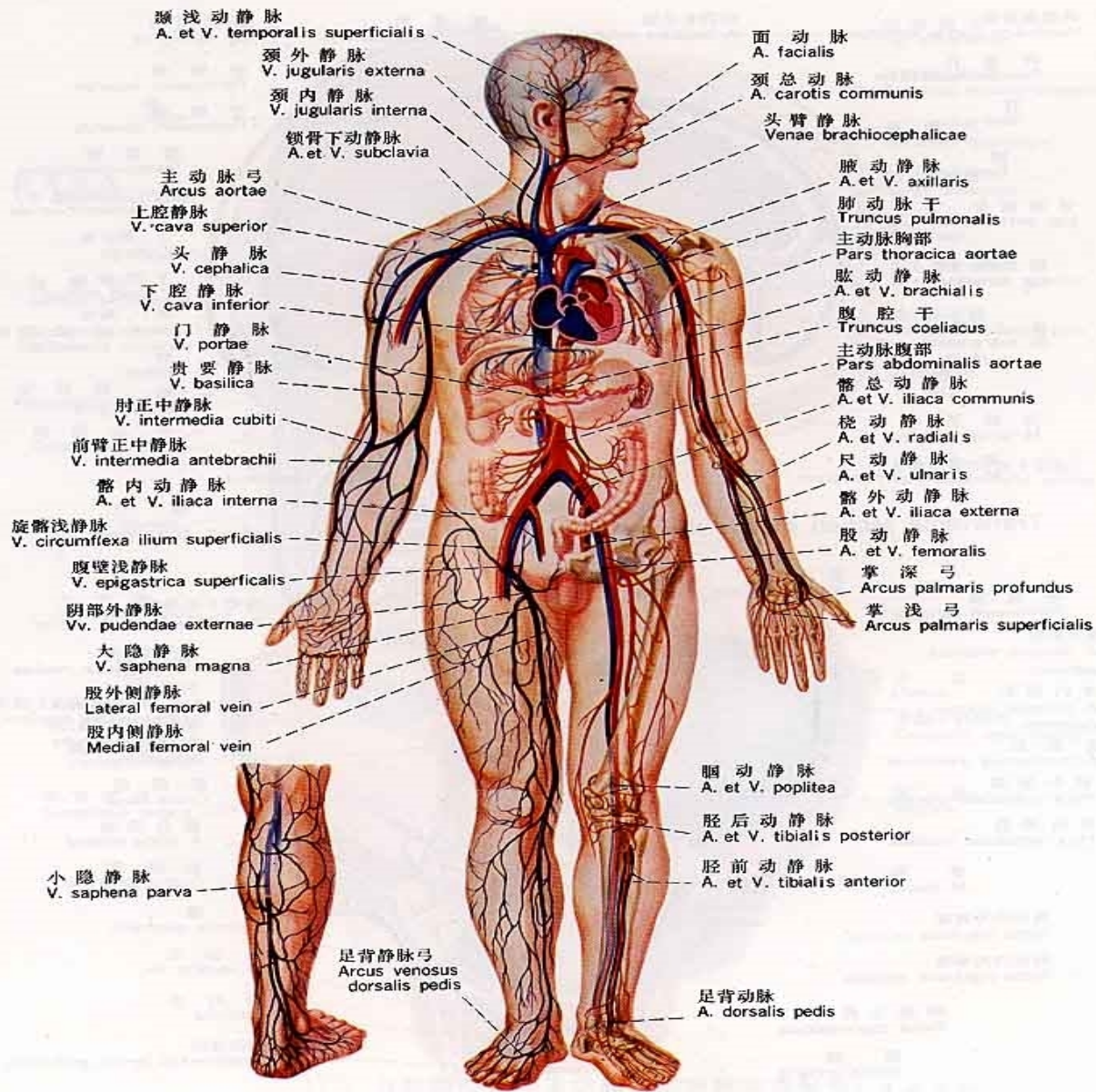
心跳是生命活动存在的象征，正常成人心跳**每分钟60—90次**。脉搏通常指桡动脉的搏动。健康人脉搏和心跳是一致的，平静时脉搏均匀有力，强弱适中，节律整齐。当心跳很弱或不规则，脉搏会摸不清。如心跳停止了，脉搏也就摸不到了。

检查脉搏的方法



病情危重时,桡动脉不易摸清,可改用触及颈动脉
(如图所示)及股动脉。颈动脉检查(位于气管两
侧平喉结处)股动脉检查(在大腿根部与腹部之间的
腹股沟中点处),此两处没有搏动时,可判定此
人心跳停止。





180. 血管分布模式图
 Diagram of the distribution of blood vessels

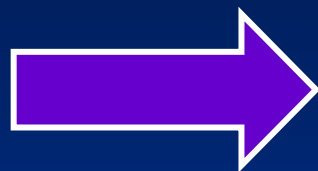
心脏跳动模型

心音



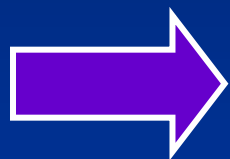
四、检查病人的呼吸活动

一 听



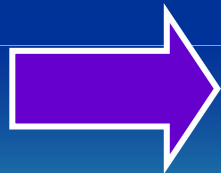
侧头用耳听伤病员口鼻的呼吸音

二 看

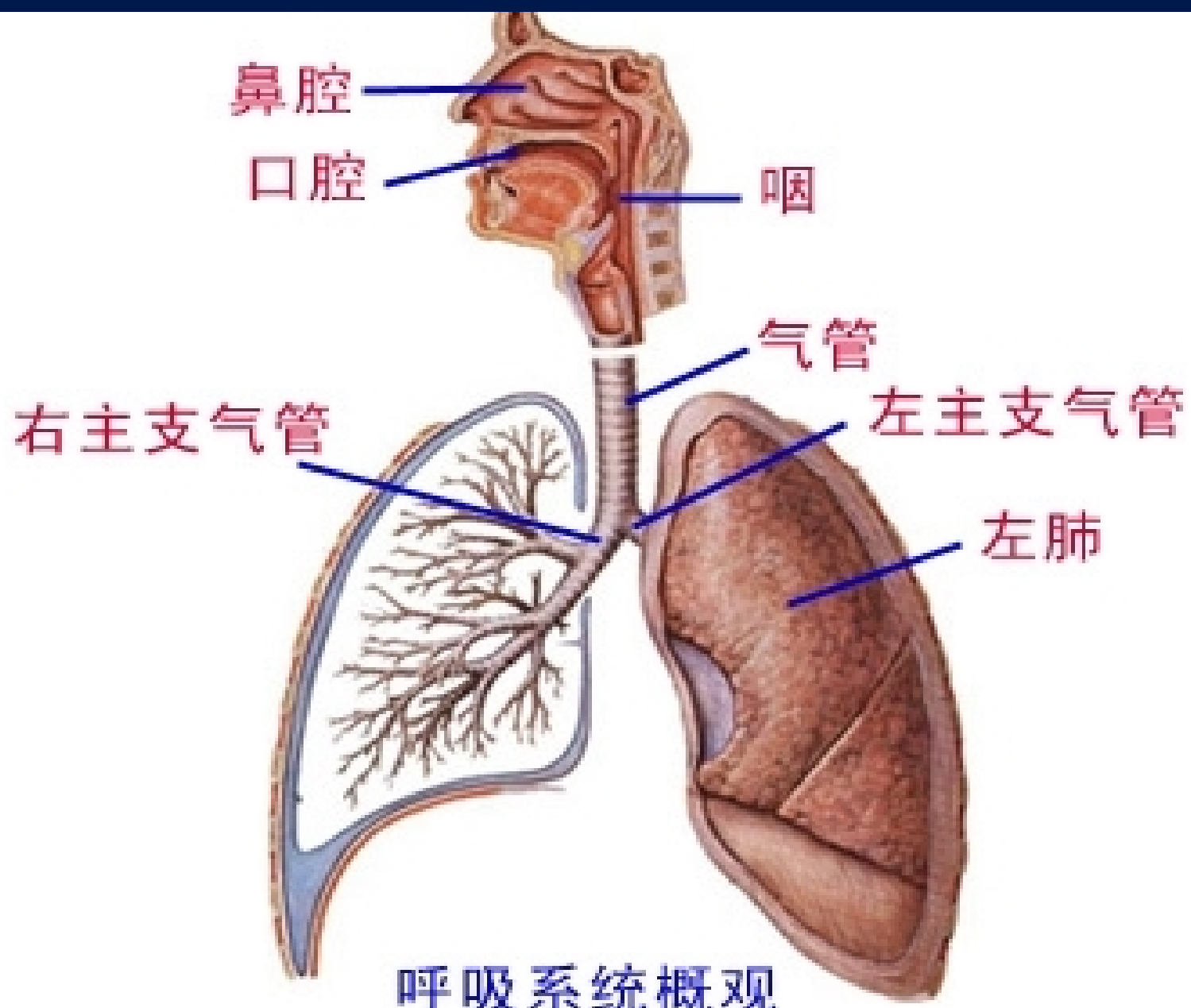


观察胸部或上腹部上下起伏情况

三 感觉



用面颊感觉呼吸气流

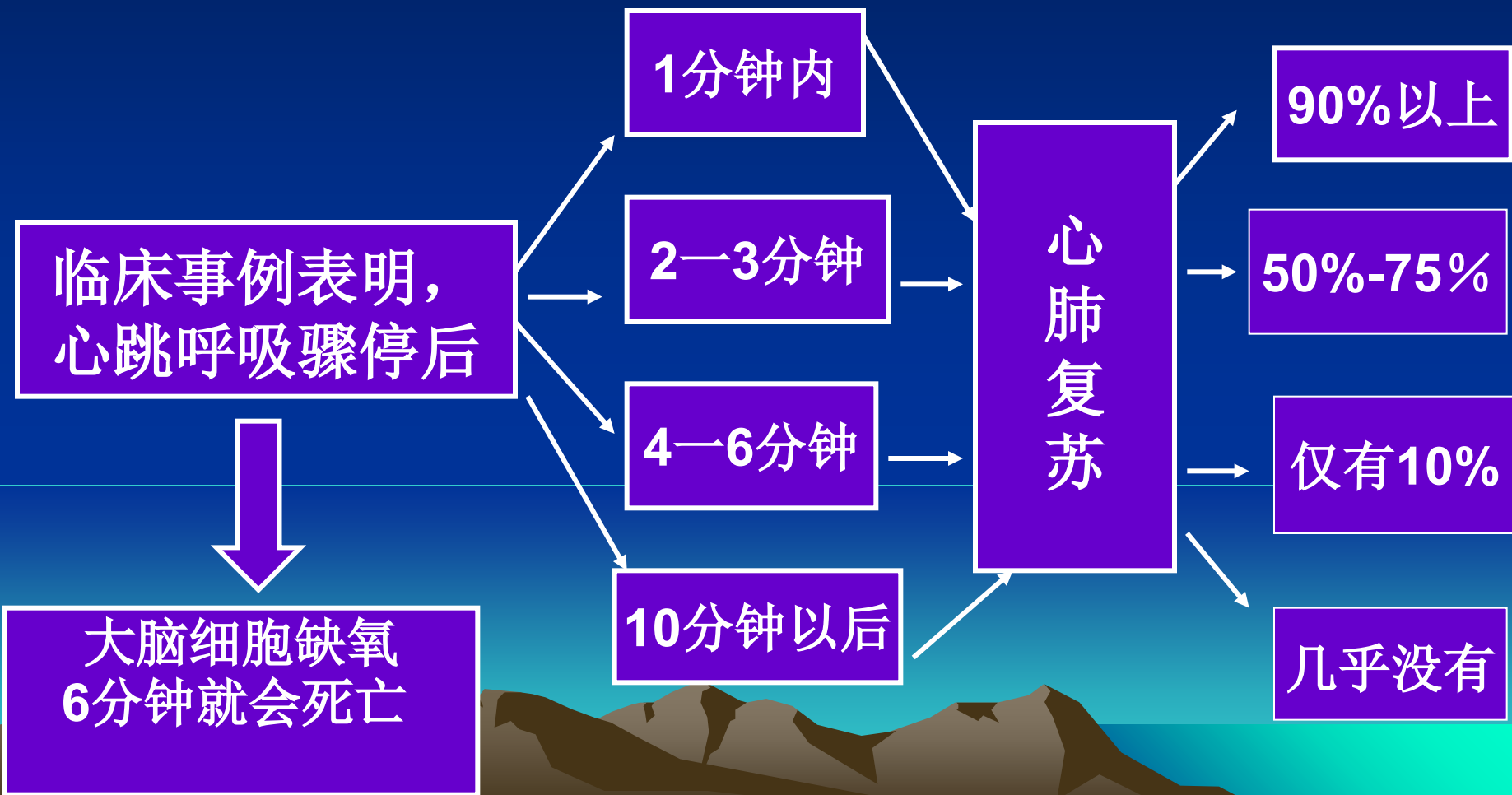


呼吸系统概观

第二节 现场救护的意义

一、不能坐等医生、时间就是生命

救活率



临床事例表明,
心跳呼吸骤停后

1分钟内

2-3分钟

4-6分钟

10分钟以后

心肺
复苏

90%以上

50%-75%

仅有10%

几乎没有

大脑细胞缺氧
6分钟就会死亡

以上内容仅为本文档的试下载部分，为可阅读页数的一半内容。如要下载或阅读全文，请访问：<https://d.book118.com/787002164113006115>