

2024 届湖南省常德市鼎城区科目一模拟考试 100 题推 荐附答案

1、交通信号灯由红灯、绿灯和黄灯组成

A、正确

B、错误

正确答案：A

分析：嗯，目前我还没见到过其他颜色的灯。

2、这个标志是何含义？



A、禁止直行和向左转弯

B、禁止直行和向左变道

C、允许直行和向左变道

D、禁止直行和向右转弯

正确答案：D

分析：禁止直行和向右转弯：表示前方路口禁止一切车辆直行和向右转弯。此标志设在禁止直行和向右转弯的路口前适当位置。

3、遇前方路段车道减少，车辆行驶缓慢，为保证安全有序应该怎样做？

A、依次交替通行

B、穿插到前方排队车辆中通过

C、加速从前车左右超越

D、借对向车道迅速通过

正确答案：A

分析：只有A是安全的，其他选项都存在危险因素。

4、因饮酒后驾驶机动车被处罚，再次饮酒后驾驶机动车的，处十日以下拘留，并处一千元以上二千元以下罚款，吊销机动车驾驶证。

A、正确

B、错误

正确答案：A

分析：《道路交通安全法》第九十一条：饮酒后驾驶机动车的，处暂扣六个月机动车驾驶证，并处一千元以上二千元以下罚款。因饮酒后驾驶机动车被处罚，再次饮酒后驾驶机动车的，处十日以下拘留，并处一千元以上二千元以下罚款，吊销机动车驾驶证。

5、行车中遇抢救伤员的救护车从本车道逆向驶来时，应怎样做？

A、靠边减速或停车让行

B、占用其他车道行驶

C、加速变更车道避让

D、在原车道内继续行驶

正确答案：A

分析：救护车有优先权，当然得让行，如果觉得A有问题的，请看清A的答案，有“靠边”两个字。

6、这个标志是何含义？



- A、直行和左转合用车道
- B、禁止左转和掉头车道
- C、掉头和左转合用车道
- D、分向行驶车道

正确答案：C

分析：左转和掉头合并在一个标志里，你应该能看到的。

7、驾驶人一个记分周期内累积记分达到12分的，交通警察依法扣留驾驶证。

- A、正确
- B、错误

正确答案：A

分析：正确的，所以要及时去处理扣分。

8、在道路上驾驶机动车追逐竞驶、情节恶劣的，可构成危险驾驶罪。

- A、正确
- B、错误

正确答案：A

分析：驾驶机动车在道路上追逐竞驶，情节恶劣的，构成危险驾驶罪，处拘役并处罚金。

9、这个标志是何含义？



A、向左单行路

B、向右单行路

C、直行单行路

D、右转让行

正确答案：B

分析：表示一切车辆向右单向行驶。此标志设在单行路的路口和入口处的适当位置。

10、驾驶纯电动汽车出行前，应确保电池电量充足，提前规划合适的路线，了解途中充电站或者充电桩的位置。

A、正确

B、错误

正确答案：A

分析：纯电动汽车的主要动力来源是电池，因此在出行前一定要查看剩余电量，确保出行电量充足，并了解途中的充电桩或者充电站位置，做到有备无患，以免途中发生电量不足导致无法行驶的情况。

11、机动车登记分为注册登记和变更登记两种。

A、正确

B、错误

正确答案：B

分析：《道路交通安全法实施条例》规定：机动车的登记，分为注册登记、变更登记、转移登记、抵押登记和注销登记。

12、机动车在路边临时停车要紧靠道路右侧，按顺行方向停放，车身距道路边缘不超过 50 厘米。

A、正确

B、错误

正确答案：B

分析：在道路上临时停车，不得妨碍其他车辆和行人通行，路边停车要紧靠道路右侧，按顺行方向停放，车身距道路边缘不超过 30 厘米，机动车驾驶人不得离车，上下人员或装卸物品后，立即驶离。

13、在这种天气条件下行车如何使用灯光？



A、使用远光灯

B、使用雾灯

C、开启右转向灯

D、不使用灯光

正确答案：B

分析：此题关键在于前方有车辆，为了提示前车后面有车辆，不然万一前车急刹，在冰雪天气地滑，后车即使有反应速度也很难刹住车子。

14、驾驶这种机动车上路行驶属于违法行为。



A、正确

B、错误

正确答案：A

分析：图中很明显可以看出车辆的车牌号被遮挡住，遮挡车牌号即违反了《道路交通安全法》，所以是违法行为正确。

15、车辆临时靠边停车后准备起步时，应先怎样做？

A、加油起步

B、鸣喇叭

C、观察周围交通情况

D、提高发动机转速

正确答案：C

分析：要是车边刚好有一脾气不好的牛，但你没有先观察到，一鸣喇叭，它一角给你的车顶上，不就麻烦了吗？所以先观察，后喇叭是对的。

16、在狭窄的路段会车时，应做到礼让三先：先慢、先让、先停。

A、正确

B、错误

正确答案：A

分析：这样做是友好的行为，很善意的做法，注意不要鸣太多次。因此本题正确。

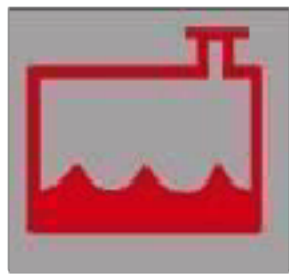
17、交通事故致一人以上重伤，负事故全部或者主要责任，并具有下列哪种行为的，构成交通肇事罪？

- A、未带驾驶证
- B、未及时报警
- C、严重超载驾驶的
- D、未抢救受伤人员

正确答案：C

分析：超载引起重伤事故的，情节就严重了，构成交通肇事罪。

18、机动车仪表板上（如图所示）亮时，表示什么？



- A、制动液不足
- B、洗涤液不足
- C、冷却系统故障
- D、冷却液不足

正确答案：D

分析：冷却液不足

19、机动车在一般道路上发生故障，难以移动时，应提前开启危险报警闪光灯并在车后 50-100 米设置警告标志。

- A、正确
- B、错误

正确答案：A

分析：注意题目说的是一般道路就是 50-100 米，高速公路 150 米外

20、指志标线的作用是什么？

- A、禁止通行
- B、指示通行
- C、限制通行
- D、警告提醒

正确答案：B

分析：指示标线主要就是引导你正确的行驶，安全守法

21、这个标志的含义是提醒前方右侧行车道或路面变窄。

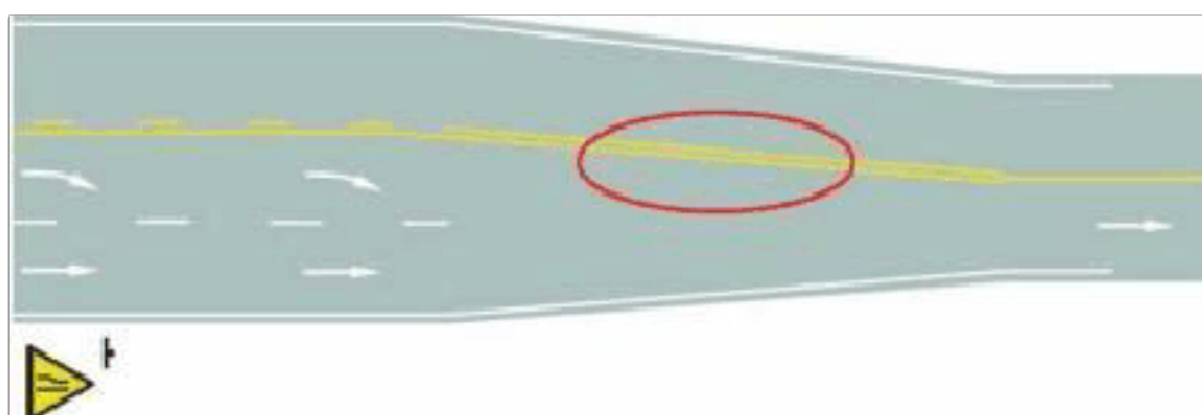


- A、正确
- B、错误

正确答案：A

分析：警告标志右侧变窄，行车注意安全。用以警告车辆驾驶人注意前方车行道或路面狭窄情况，遇有来车应予减速避让。设在双车道路面宽度缩减为6m以下的路段起点前方。

22、路面上的黄色标线是何含义？



- A、车行道变多标线

B、路面宽度渐变标线

C、接近障碍物标线

D、施工路段提示线

正确答案：B

分析：车道宽度紧缩，注意慢行

23、累积记分未满12分，可以处理其驾驶的其他机动车的交通违法行为记录。

A、正确

B、错误

正确答案：A

分析：《机动车驾驶证申领和使用规定》规定：机动车驾驶人可以一次性处理完毕同一辆机动车的多起交通违法行为记录，记分分值累积计算。累积记分未满12分的，可以处理其驾驶的其他机动车的交通违法行为记录；累积记分满12分的，不得再处理其他机动车的交通违法行为记录。

24、距离交叉路口50米以内的路段不能停车。

A、正确

B、错误

正确答案：A

分析：《中华人民共和国道路交通安全法实施条例》第六十三条 机动车在道路上临时停车，应当遵守下列规定：（二）交叉路口、铁路道口、急弯路、宽度不足4米的窄路、桥梁、陡坡、隧道以及距离上述地点50米以内的路段，不得停车。

25、驾驶机动车在这种信号灯亮的路口，可以右转弯。



A、正确

B、错误

正确答案：A

分析：没有问题，在红灯为圆圈，而不是方向箭头和红叉时候，右转弯的车辆只要安全的情况下就可以右转。

26、已注册登记的机动车，改变车身颜色，机动车所有人不需要向登记地车辆管理所申请变更登记。

A、正确

B、错误

正确答案：B

分析：《中华人民共和国道路运输条例》说明，已注册登记的机动车，改变机动车车身颜色的应到公安交通管理部门申请变更登记。

27、这个标志是何含义？



A、单向通行

B、右侧绕行

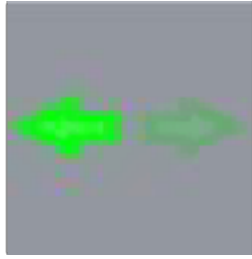
C、注意危险

D、左侧绕行

正确答案：B

分析：右侧绕行：用以告示前方道路有障碍物，车辆应按标志指示减速慢行，右侧绕行通过

28、打开右转向灯开关（如图所示）亮起。



A、正确

B、错误

正确答案：B

分析：这个是左转向灯。

29、机动车在高速公路上发生故障或交通事故后，驾驶人未按规定使用危险报警闪光灯的，对其处以罚款 200 元、驾驶证记 3 分的处罚。

A、正确

B、错误

正确答案：A

分析：在道路上车辆发生故障、事故停车后，未按规定使用灯光或者设置警告标志的，罚款 200，记 3 分。

30、准驾车型为 C1 的驾驶人，在实习期内驾驶机动车上高速公路行驶，可以由准驾车型为 C2 驾照 3 年以上的驾驶人陪同。

A、正确

B、错误

正确答案：B

分析：《机动车驾驶证申领和使用规定》规定：驾驶人在实习期内驾驶机动车上高速公路行驶，应当由持相应或者包含其准驾车型驾驶证三年以上的驾驶人陪同。其中，驾驶残疾人专用小型自动挡载客汽车的，可以由持有小型自动挡载客汽车以上准驾车型驾驶证的驾驶人陪同。

31、驾驶人违法使用其他机动车号牌、行驶证的，一次记几分？

A、2 分

B、3 分

C、6分

D、12分

正确答案：D

分析：驾驶人违法使用其他机动车号牌、行驶证的，一次记12分。

32、机动车、非机动车和行人实行分道行驶，是为了规范交通秩序，提高通行效率。

A、正确

B、错误

正确答案：A

分析：说法正确，分道行驶是为了安全，提高通行效率。

33、机动车驾驶证电子版与纸质版具有同等效力。

A、正确

B、错误

正确答案：A

分析：《机动车驾驶证申领和使用规定》规定：公安机关交通管理部门应当实行机动车驾驶证电子化，机动车驾驶人可以通过互联网交通安全综合服务管理平台申请机动车驾驶证电子版。机动车驾驶证电子版与纸质版具有同等效力。

34、机动车仪表板上（如图所示）亮表示什么？



A、制动踏板没回位

B、驻车制动解除

C、行车制动器失效

D、制动系统出现异常

正确答案：D

分析：出现制动障碍，这个图标才会亮。

35、驾驶机动车遇紧急事务，可以边开车边接打手持电话。

A、正确

B、错误

正确答案：B

分析：《道路交通安全违法行为记分管理办法》规定：驾驶机动车有拨打、接听手持电话等妨碍安全驾驶的行为的，一次记3分。

36、临时入境机动车驾驶人的临时机动车驾驶许可在一个记分周期内累积记分达到12分，未按规定参加道路交通安全法律、法规和相关知识学习、考试的，不得申请机动车驾驶证或者再次申请临时机动车驾驶许可。

A、正确

B、错误

正确答案：A

分析：《机动车驾驶证申领和使用规定》规定：持有境外机动车驾驶证，需要临时驾驶机动车的，应当按规定向车辆管理所申领临时机动车驾驶许可。对入境短期停留的，可以申领有效期为三个月的临时机动车驾驶许可；停居留时间超过三个月的，有效期可以延长至一年。临时入境机动车驾驶人的临时机动车驾驶许可在一个记分周期内累积记分达到12分，未按规定参加道路交通安全法律、法规和相关知识学习、考试的，不得申请机动车驾驶证或者再次申请临时机动车驾驶许可。

37、机动车驾驶人在一个记分周期内累计记分达到12分，拒不参加学习和考试的，将被公安机关交通管理部门公告其驾驶证停止使用。

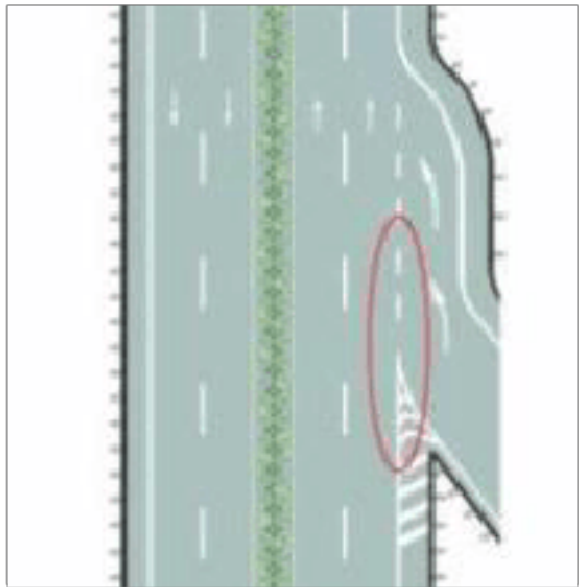
A、正确

B、错误

正确答案：A

分析：《道路交通安全违法行为记分管理办法》第二十九条，机动车驾驶人在一个记分周期内累积记分满12分，机动车驾驶证未被依法扣留或者收到满分教育通知书后三十日内拒不参加公安机关交通管理部门通知的满分学习、考试的，由公安机关交通管理部门公告其机动车驾驶证停止使用。

38、路面上白色虚线和三角地带标线组成的是什么标线？



- A、道路入口标线
- B、可跨越式分道线
- C、道路入口减速线
- D、道路出口标线

正确答案：A

分析：从支路进入主路所以是入口标线吧，，如果箭头方向是朝向支路的就是从主路出去进入支路的话是出口标线

39、驾驶人在驾驶证丢失后 3 个月内还可以驾驶机动车。

- A、正确
- B、错误

正确答案：B

分析：不可以，没有驾驶证都算无证驾驶。

40、这个标志的含义是告示车辆驾驶人应慢行或停车，确保干道车辆优先。



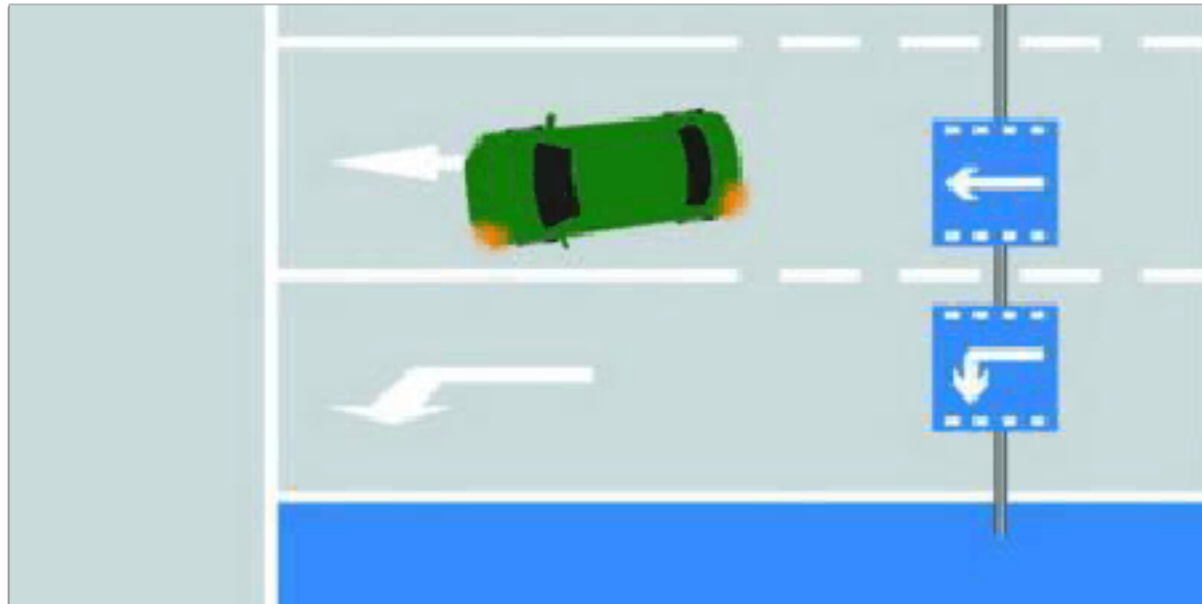
- A、正确

B、错误

正确答案：A

分析：警告标志告示车辆驾驶人应慢行或停车，确保干道车辆优先。

41、如图所示，驾驶机动车行驶至此位置时，以下做法正确的是什么？



A、观察左侧无车后，可以左转

B、从该处直接左转

C、不得左转，应当直行

D、倒车退到虚线处换到左转车道

正确答案：C

分析：驾驶机动车行驶至此位置时，以下做法正确的是：不得左转，应当直行。

42、驶入高速公路的收费口时，应选择怎样的入口？

A、车辆多

B、红灯亮

C、暂停服务

D、绿灯亮

正确答案：D

分析：跟红灯停绿灯行一个样，不解释

43、初次申领机动车驾驶证的，不得申请下列哪种准驾车型？

- A、小型汽车
- B、小型自动挡汽车
- C、大型货车
- D、轻型牵引挂车

正确答案：D

分析：《机动车驾驶证申领和使用规定》规定：初次申领机动车驾驶证的，可以申请准驾车型为城市公交车、大型货车、小型汽车、小型自动挡汽车、低速载货汽车、三轮汽车、残疾人专用小型自动挡载客汽车、普通三轮摩托车、普通二轮摩托车、轻便摩托车、轮式专用机械车、无轨电车、有轨电车的机动车驾驶证。已持有机动车驾驶证，申请增加准驾车型的，可以申请增加的准驾车型为大型客车、重型牵引挂车、城市公交车、中型客车、大型货车、小型汽车、小型自动挡汽车、低速载货汽车、三轮汽车、轻型牵引挂车、普通三轮摩托车、普通二轮摩托车、轻便摩托车、轮式专用机械车、无轨电车、有轨电车。

44、上道路行驶的机动车驾驶人未携带机动车驾驶证、行驶证的，除扣留机动车外，并受到什么处罚？

- A、警告
- B、罚款
- C、拘留
- D、吊销驾驶证

正确答案：B

分析：《道路交通安全违法行为处理程序规定》第十三条 有下列情形之一的，因无其他机动车驾驶人代替驾驶、违法行为尚未消除、需要调查或者证据保全等原因不能立即放行的，可以扣留车辆：（一）未悬挂机动车号牌，未放置检验合格标志、保险标志，或者未携带行驶证、机动车驾驶证的。

45、在实习期内驾驶机动车牵引挂车，由公安机关交通管理部门处二十元以上二百元以下罚款。

- A、正确
- B、错误

正确答案：A

分析：《机动车驾驶证申领和使用规定》规定，机动车驾驶人有下列行为之一的，由公安机关交通管理部门处二十元以上二百元以下罚款：（一）机动车驾驶人补换领机动车驾驶证后，继续使用原机动车驾驶证的；（二）在实习期内驾驶机动车不符合第七十七条规定的；（三）持有大型客车、重型牵引挂车、城市公交车、中型客车、大型货车驾驶证的驾驶人，未按照第八十一条规定申报变更信息的。有第一款第一项规定情形的，由公安机关交通管理部门收回原机动车驾驶证。七十七条：机动车驾驶人在实习期内不得驾驶公共汽车、营运客车或者执行任务的警车、消防车、救护车、工程救险车以及载有爆炸物品、易燃易爆化学物品、剧毒或者放射性等危险物品的机动车；驾驶的机动车不得牵引挂车。

46、驾驶人在实习期内可以驾驶机动车独立进入高速公路行驶。



A、正确

B、错误

正确答案：B

分析：实习期上高速公路行驶，需要持有相应或者更高准驾车型驾驶证三年以上的驾驶人陪同。

47、驾驶机动车超车后应立即开启右转向灯驶回原车道。

A、正确

B、错误

正确答案：B

分析：错，不能立即，应在与被超车辆拉开必要的安全距离后，开启右转向灯驶回原车道

48、请判断一下，这是什么手势？



- A、不准前方车辆通行手势
- B、准许右方车辆右转弯手势
- C、准许右方直行车辆通过手势
- D、准许车辆左转弯手势

正确答案：A

分析：交警的手高举过头，表示不准前方车辆通行手势。

49、这个标志是何含义？



- A、会车时让对向车先行
- B、会车对方应停车让行
- C、会车时有优先通行权
- D、前方是会车困难路段

正确答案：A

分析：图中右边标志红色，表示我方停车，要让对向先行

50、允许自学直考人员使用图中教练车，在“学车专用签注指导人员”随车指导下学习驾驶。



A、正确

B、错误

正确答案：B

分析：自学人员使用学车专用标识签注的自学用车学习驾驶时，应当在公安机关交通管理部门指定的线路、时间进行，并随身携带实习驾驶证明。

51、驾驶机动车在高速公路上行驶，遇有雾、雨、雪、沙尘、冰雹等低能见度气象条件下，能见度在 100 米以下时，车速不得超过每小时 40 公里，与同车道前车至少保持 50 米的距离。

A、正确

B、错误

正确答案：A

分析：能见度小于 200 米时，开启雾灯、近光灯、示廓灯和前后位灯，车速不得超过每小时 60 公里，与同车道前车保持 100 米以上的距离；能见度小于 100 米时，开启雾灯、近光灯、示廓灯、前后位灯和危险报警闪光灯，车速不得超过每小时 40 公里，与同车道前车保持 50 米以上的距离；能见度小于 50 米时，开启雾灯、近光灯、示廓灯、前后位灯和危险报警闪光灯，车速不得超过每小时 20 公里，并从最近的出口尽快驶离高速公路。

以上内容仅为本文档的试下载部分，为可阅读页数的一半内容。如要下载或阅读全文，请访问：<https://d.book118.com/795344102103012011>