

世界  
献血者  
日

# 急性肾炎的临床

## 观察

演讲者：





—

# 目录

CONTENTS

1

引言

2

发病机制与临床表现

3

诊断方法

4

治疗策略

5

临床观察要点

6

预后康复与预防

# 第1部分

# 引言





# 引言



大家好，今天我将就“急性肾炎的临床观察”这一主题，向大家分享我们的研究成果与临床经验

急性肾炎是一种常见的肾脏疾病，它严重影响着患者的生活质量和健康状况



因此，对急性肾炎的临床观察显得尤为重要

接下来，我将从发病机制、临床表现、诊断方法、治疗策略以及预后康复等方面，详细介绍急性肾炎的临床观察要点



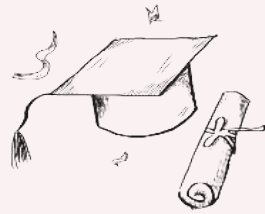
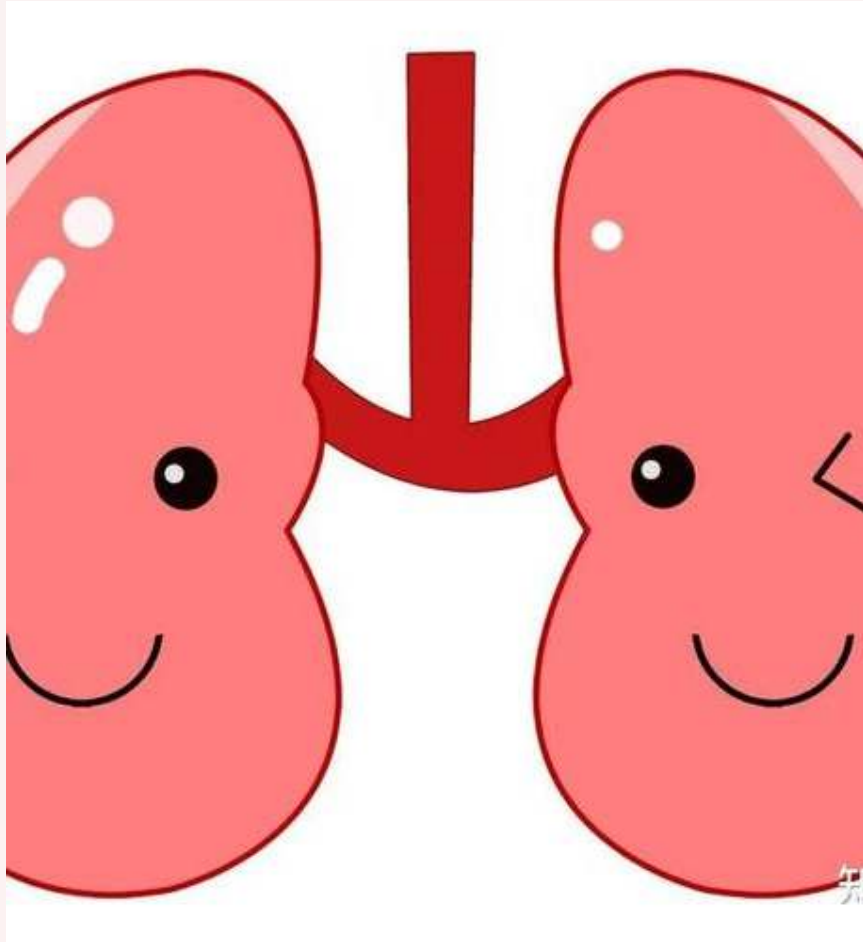
## 第2部分

## 发病机制与临床表现





# 引言



## 1.1 发病机制

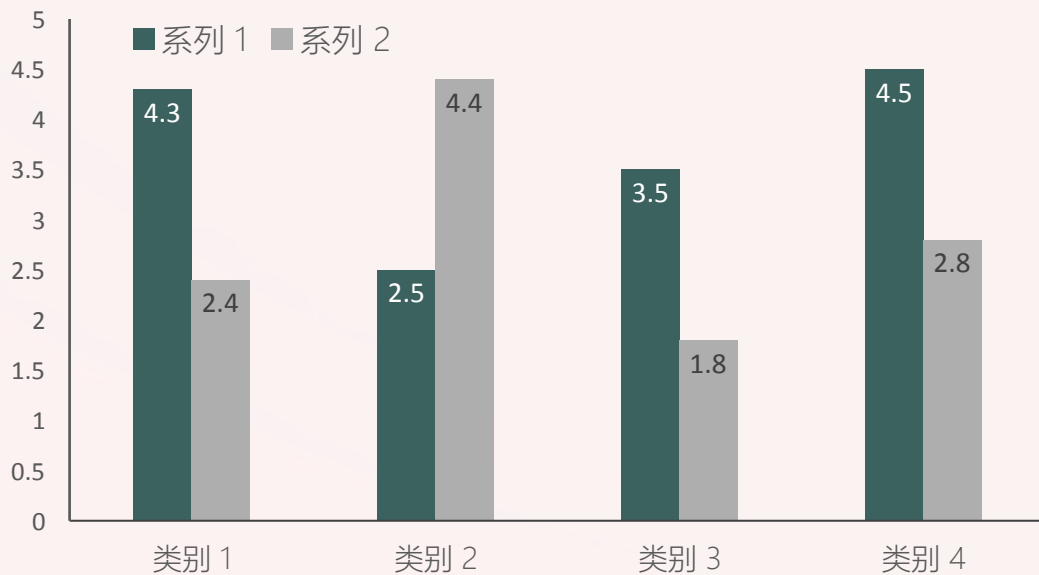
急性肾炎的发病机制主要与免疫反应、炎症反应及肾小球损伤有关。当机体受到感染、药物等因素的刺激时，免疫系统会产生一系列的炎症反应，导致肾小球受损，进而引发急性肾炎



# 第一章：发病机制与临床表现

## 1.2 临床表现

急性肾炎的临床表现主要包括水肿、高血压、蛋白尿和血尿等症状。患者可能出现乏力、食欲减退、腰酸等症状，严重者可能出现肾功能不全、心脑血管并发症等





# 第3部分

# 诊断方法



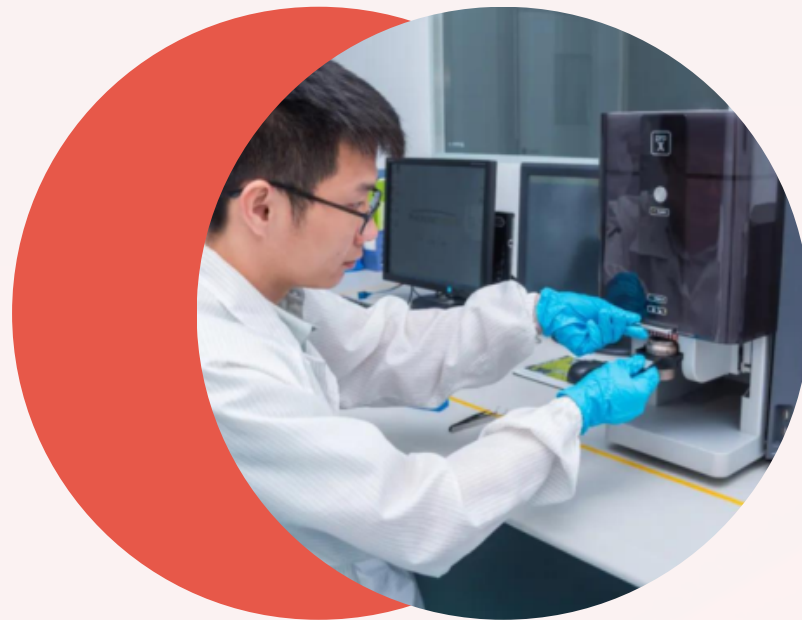




# 第一章：发病机制与临床表现

## 2.1 实验室检查

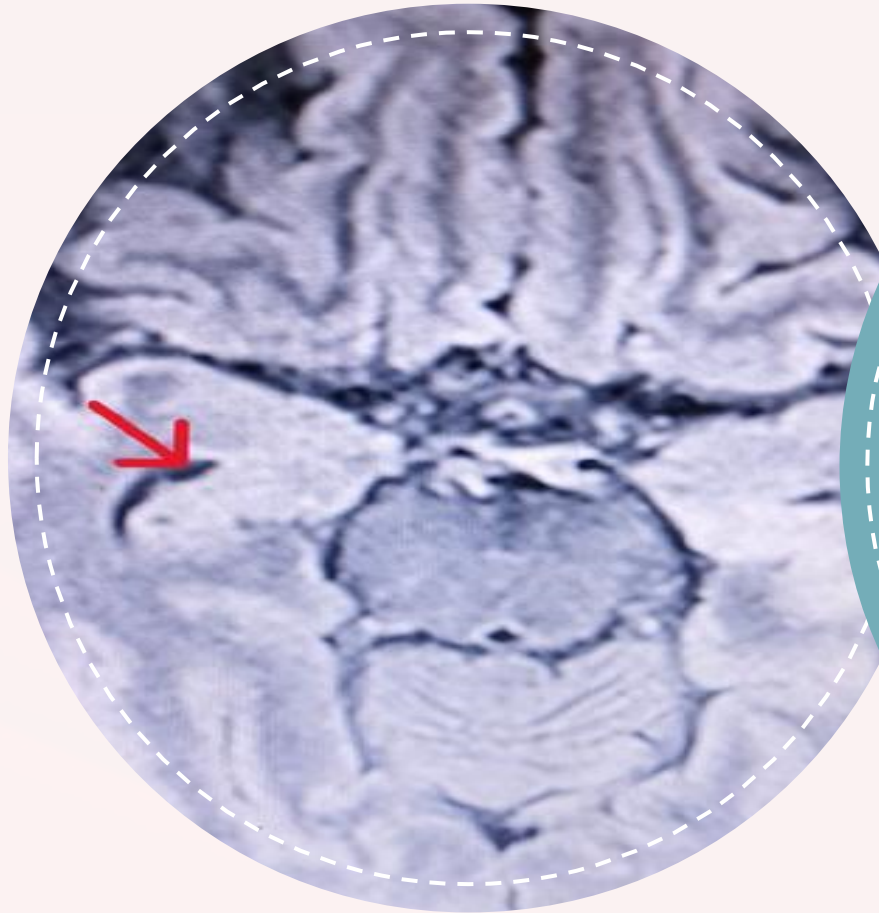
- ◆ 实验室检查是诊断急性肾炎的重要手段。包括尿常规、肾功能检查、血清免疫学检查等。通过这些检查，可以了解患者的肾功能状况、炎症反应程度以及免疫反应情况





## 第二章：诊断方法

### 2.2 影像学检查



影像学检查如B超、CT等，有助于了解肾脏的形态学改变，如肾肿大、肾皮质变薄等。这些改变对于诊断急性肾炎具有重要价值

以上内容仅为本文档的试下载部分，为可阅读页数的一半内容。如要下载或阅读全文，请访问：  
<https://d.book118.com/796131242124011005>