

# 办公楼弱电智能化方案

汇报人：<XXX>

2024-01-14



DEVANG DAI DAY  
DEVANG DAI DAY  
DEVANG DAI DAY  
DEVANG DAI DAY



# 目录

CONTENTS

---

- 引言
- 办公楼弱电智能化方案概述
- 弱电智能化系统设计
- 弱电智能化系统实施
- 弱电智能化系统效益分析
- 结论

01

引言





# 目的和背景

## 提升办公效率

通过弱电智能化系统，实现自动化、智能化的办公环境，提高工作效率。



## 节能环保

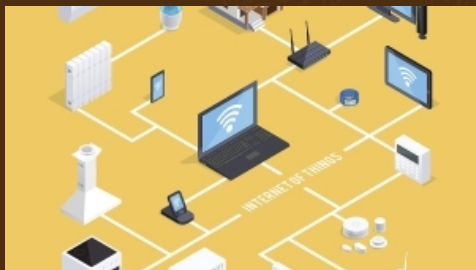
智能化系统能够实现能源的合理利用，降低能耗，符合绿色环保理念。



## 提升安全保障

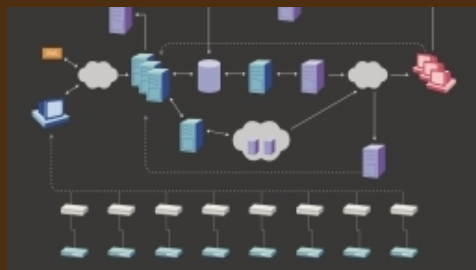
智能化系统具备高度安全性，能够保障办公楼内人员和设备的安全。

# 弱电智能化系统的定义



弱电智能化系统是指利用先进的计算机技术、网络通信技术、智能控制技术等，实现对办公楼内的设备、环境等进行智能化管理和控制的一套系统。

该系统能够实现自动化控制、智能管理、安全保障等功能，提高办公楼的运营效率和管理水平。



办公楼弱电智能化方案



02

# 办公楼弱电智能化方案概述

# 方案目标

## 提高办公效率

通过智能化管理，实现办公自动化，减少人工操作，提高工作效率。



## 提升安全性能

采用先进的安防系统，实时监控办公楼的安全状况，确保员工和财产的安全。



## 优化能源管理

通过智能化的能源管理系统，实现能源的合理利用，降低能耗和运营成本。



## 提升楼宇品质

通过智能化改造，提升办公楼的硬件设施和服务水平，提高整体品质。



# 方案范围



## 计算机网络系统

构建安全、可靠、高速的计算机网络，支持办公楼的信息化应用。



## 语音通信系统

提供高质量的语音通信服务，满足内部和外部的通信需求。



## 综合布线系统

提供稳定、高效的通信线路，满足办公楼内各种信息传输需求。



## 安全防范系统

集成视频监控、门禁控制、报警系统等，保障办公楼的安全。



## 会议系统

配备先进的音视频设备，支持各种会议和活动的举行。



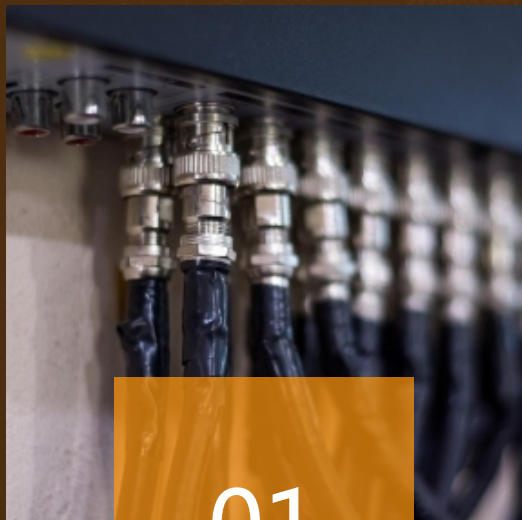


03

# 弱电智能化系统设计

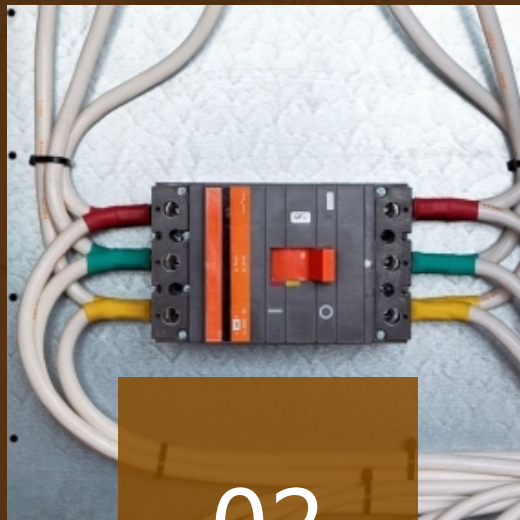


# 综合布线系统



01

综合布线系统是办公楼弱电智能化的基础，它能够满足各种通信和信息设备的高效连接需求。



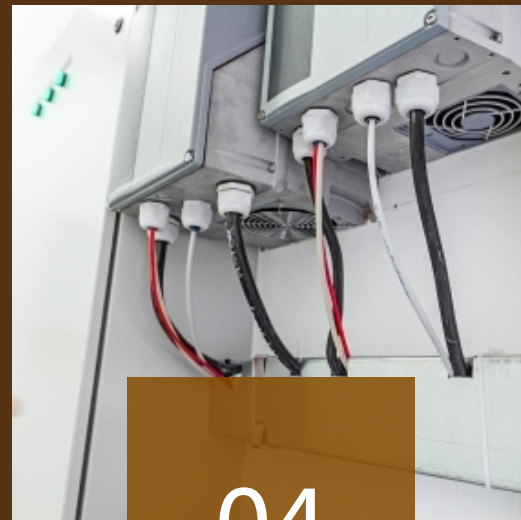
02

该系统采用模块化设计，支持灵活扩展和升级，方便后期维护和管理。



03

综合布线系统采用高品质线缆和连接器，确保数据传输的稳定性和可靠性。



04

该系统还具备抗干扰和防雷击功能，保障设备和数据的安全。

# 监控系统

监控系统是办公楼安全保障的重要手段，通过安装高清摄像头和录像设备，实现全方位、无死角的监控。



监控系统支持远程实时监控和录像回放，方便管理人员随时掌握办公楼的状况。

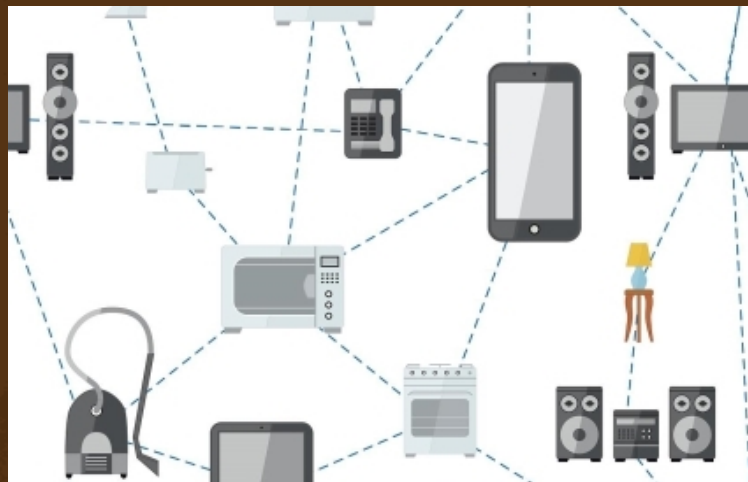
监控系统还具备报警功能，一旦发生异常情况，能够及时发出警报并通知相关人员处理。



监控系统的设计需考虑隐私保护，合理设置监控区域，避免侵犯员工和来访人员的隐私权。

# 门禁系统

- 门禁系统是办公楼出入管理的有效手段，通过刷卡、密码、指纹等方式控制人员的进出。
- 门禁系统还能够实现报警功能，能够及时发现未授权进入人员，并采取相应措施。
- 门禁系统能够实现自动化管理，提高出入管理的效率和安全性。
- 门禁系统的设计需考虑方便性，为员工提供便捷的出入方式，同时保证系统的安全性。





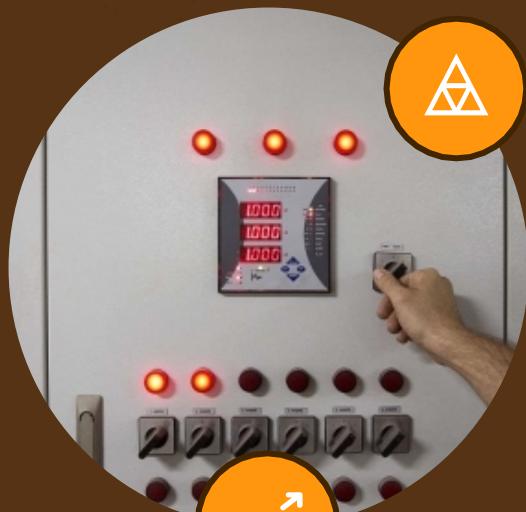
# 防盗报警系统

防盗报警系统是办公楼防范盗窃行为的重要措施，通过安装红外线、微波等传感器，实现实时监测和报警。



防盗报警系统能够及时发现异常情况，并通过声光报警等方式通知相关人员处理。

防盗报警系统的设计需考虑隐蔽性，避免被犯罪分子发现和破坏。



防盗报警系统还应与其他安全措施相结合，形成全方位的安全保障体系。

以上内容仅为本文档的试下载部分，为可阅读页数的一半内容。如要下载或阅读全文，请访问：  
<https://d.book118.com/798004142110006061>