

# 有机磷农药类中毒护 理ppt课件



CATALOGUE

# 目录

- 有机磷农药概述
- 临床表现与诊断
- 急救措施与治疗方案
- 护理评估与计划制定
- 实施护理措施及注意事项
- 并发症预防与处理策略
- 康复期管理与随访建议





# PART 01

## 有机磷农药概述



# 定义与分类



## 定义

有机磷农药是一类广泛使用的杀虫剂，具有高效、广谱、低残留等特点。



## 分类

根据化学结构可分为磷酸酯类、硫代磷酸酯类、磷酸胺类等。

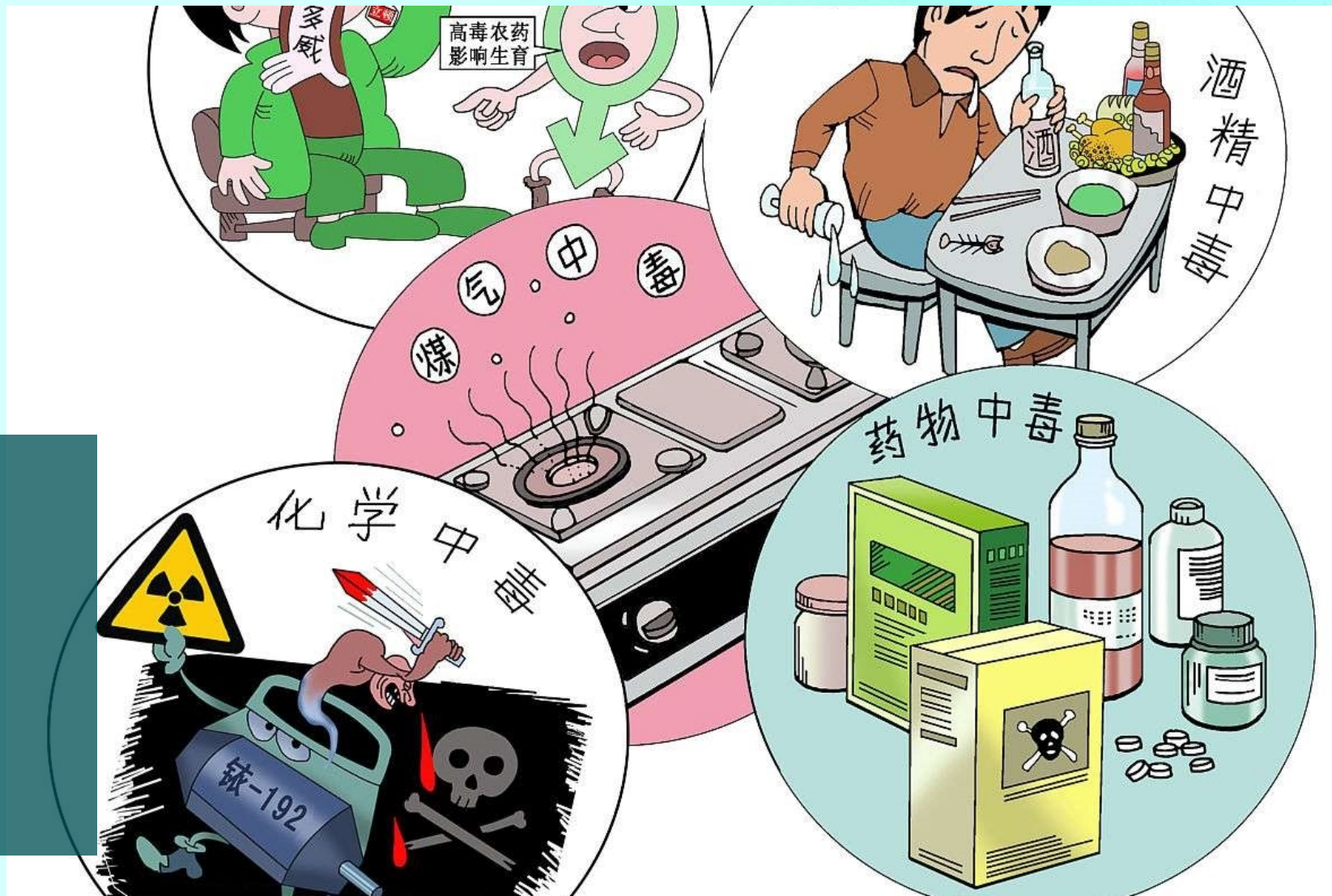
# 毒性作用机制

## 主要毒性

抑制乙酰胆碱酯酶 (AChE) 活性, 造成乙酰胆碱 (ACh) 在体内堆积, 引起神经传导障碍。

## 中毒表现

毒蕈碱样症状 (如恶心、呕吐、腹痛等)、烟碱样症状 (如肌颤、肌力减退等) 以及中枢神经系统症状 (如头晕、头痛、昏迷等)。



# 常见中毒原因及途径



中毒原因

农业生产中防护不当或误服。



生活中使用有机磷农药灭蚊、灭蝇等时误吸或误食。



# 常见中毒原因及途径

01



经皮肤吸收



长时间接触或破损皮肤接触高浓度有机磷农药。

02



经呼吸道吸入



吸入高浓度有机磷农药气溶胶。

03



经消化道摄入

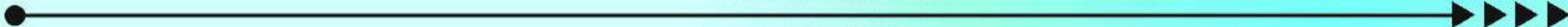


误服或自杀吞服有机磷农药。



# PART 02

## 临床表现与诊断







# 急性中毒症状

01

## 毒蕈碱样症状

出现最早，表现为平滑肌痉挛和腺体分泌增加。如恶心、呕吐、腹痛、多汗、流泪、流涕、流涎、腹泻、尿频、大小便失禁、心跳减慢和瞳孔缩小等。

02

## 烟碱样症状

面、眼睑、舌、四肢和全身横纹肌发生肌纤维颤动，甚至全身肌肉强直性痉挛。全身紧缩和压迫感，后期出现肌力减退和瘫痪。如发生呼吸肌麻痹可引起呼吸停止。

03

## 中枢神经系统症状

头晕、头痛、乏力、共济失调、烦躁不安、谵妄、抽搐和昏迷等。



# 慢性中毒表现



## 神经衰弱综合征

如头晕、头痛、乏力、失眠、多梦等。



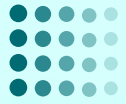
## 多发性神经炎

如肢体麻木、疼痛、感觉障碍等。



## 肌无力综合征

如肌肉无力、肌肉萎缩等。



# 诊断方法与标准

## 诊断方法

根据患者的病史、临床表现和实验室检查结果进行综合分析。如血胆碱酯酶活性测定是有机磷农药中毒的特异性指标。

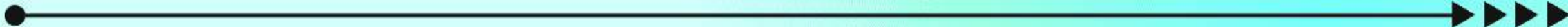
## 诊断标准

根据患者的中毒程度可分为轻度中毒、中度中毒和重度中毒。轻度中毒表现为头痛、头晕、恶心、呕吐、多汗、胸闷等；中度中毒表现为肌纤维颤动、瞳孔明显缩小、轻度呼吸困难等；重度中毒表现为肺水肿、昏迷、呼吸麻痹或脑水肿等。



# PART 03

## 急救措施与治疗方案





# 现场急救措施

## 迅速脱离中毒环境

立即将患者移离中毒现场，脱去污染衣物，用清水或肥皂水清洗皮肤、毛发等。



## 监测生命体征

密切观察患者意识、瞳孔、呼吸、脉搏等生命体征变化。



## 保持呼吸道通畅

清除口腔、鼻腔分泌物，保持呼吸道通畅，必要时给予吸氧。





# 解毒药物治疗

## 阿托品

根据病情轻重，给予适量阿托品静脉注射，以缓解毒蕈碱样症状。



## 解磷定

早期使用解磷定等胆碱酯酶复活剂，可恢复胆碱酯酶活性，减轻中毒症状。



## 其他药物

根据患者具体症状，可给予利尿剂、脱水剂等药物辅助治疗。



## 其他辅助治疗手段



### 血液净化

对于重度中毒患者，可采用血液灌流、血液透析等血液净化技术，清除体内毒物。



### 营养支持

给予患者高热量、高蛋白、高维生素等易消化食物，保证营养摄入。



### 心理护理

加强与患者的沟通交流，给予心理安慰和支持，减轻其焦虑和恐惧情绪。



# PART 04

## 护理评估与计划制定





以上内容仅为本文档的试下载部分，为可阅读页数的一半内容。如要下载或阅读全文，请访问：  
<https://d.book118.com/798024117070006053>