



# 经支气管镜介入治疗护理

# 目录

CONTENTS

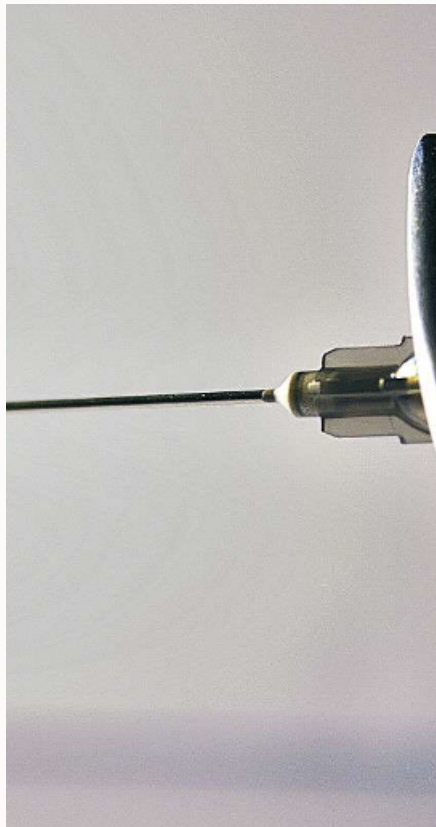
- 经支气管镜介入治疗概述
- 经支气管镜介入治疗前的护理
- 经支气管镜介入治疗中的护理
- 经支气管镜介入治疗后的护理
- 经支气管镜介入治疗护理的挑战与解决方案
- 经支气管镜介入治疗护理案例分享



01

# 经支气管镜介入治疗概述

# 定义与特点



## 定义

经支气管镜介入治疗是指在支气管镜的直视下，通过各种介入技术对肺部和支气管的病变进行诊断和治疗的方法。



## 特点

具有微创、安全、有效、恢复快等优点，广泛应用于肺部和支气管疾病的诊断和治疗。

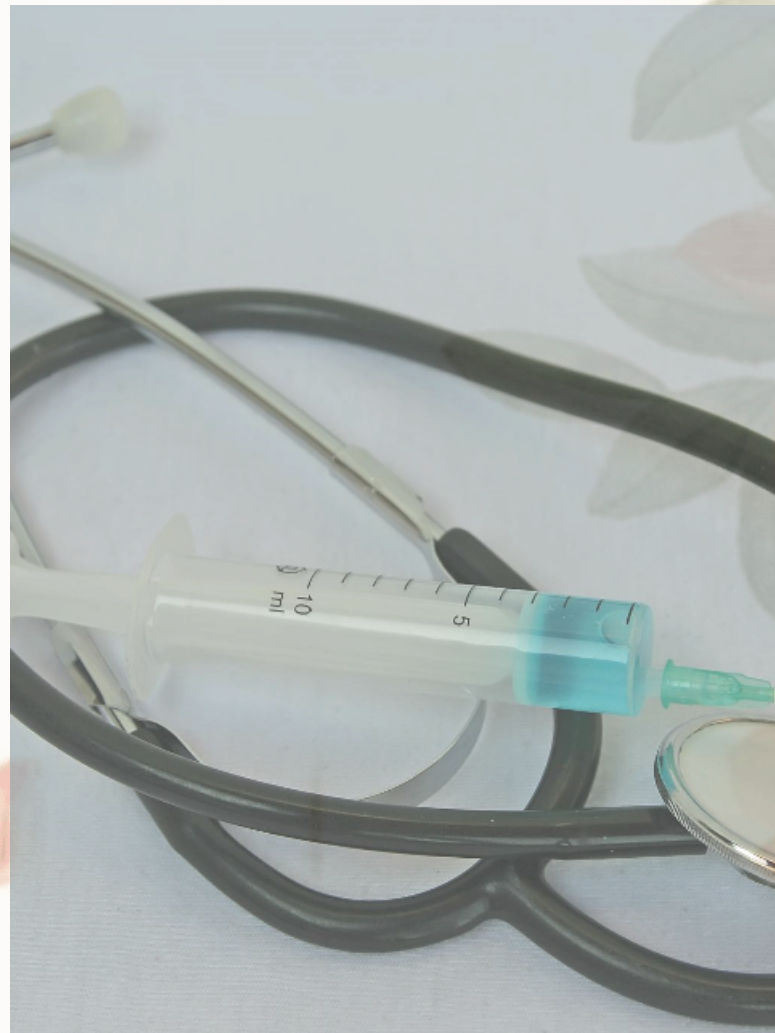
# 历史与发展

## 历史

支气管镜介入治疗技术自20世纪70年代开始发展，经过多年的研究和实践，技术不断成熟和完善。

## 发展

目前，经支气管镜介入治疗已经成为呼吸系统疾病的重要治疗手段，未来随着技术的进步和研究的深入，其应用范围和治疗效果将进一步得到提升。





# 适用范围与限制



## 适用范围

适用于各种肺部和支气管疾病的诊断和治疗，如良恶性肿瘤、肉芽肿性疾病、支气管狭窄、肺不张等。

## 限制

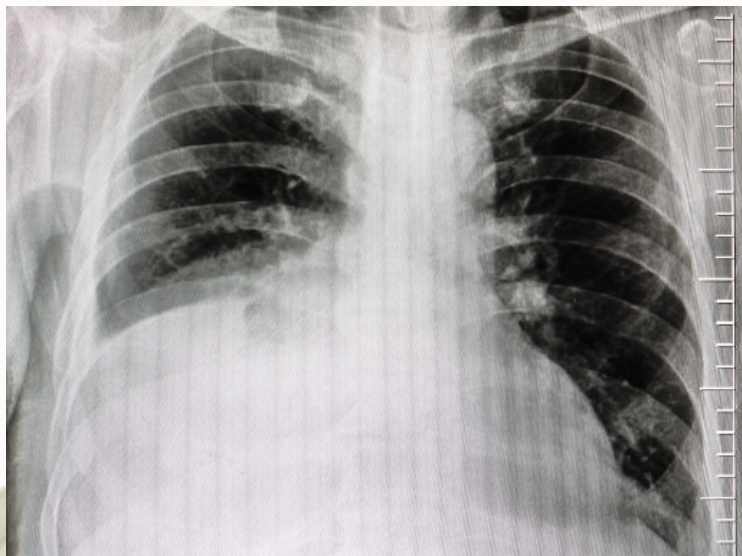
由于经支气管镜介入治疗是一种有创性操作，存在一定的风险和并发症，因此对于严重心肺功能不全、不能耐受麻醉或呼吸困难的患者应慎用或禁用。



# 02

## 经支气管镜介入治疗前的护理

# 患者评估与准备



## 评估患者病情

了解患者病史、诊断、手术指征，评估患者身体状况是否适合接受支气管镜介入治疗。



## 术前检查

协助医生完成必要的术前检查，如心电图、血常规、凝血功能等，确保患者身体状况稳定。



## 术前宣教

向患者及家属介绍支气管镜介入治疗的过程、注意事项和预期效果，消除患者的紧张情绪。



# 心理护理与沟通

01



## 心理疏导



关注患者的心理状态，给予必要的心理支持和疏导，缓解患者的焦虑和恐惧情绪。

02



## 沟通交流



与患者及家属保持良好沟通，了解患者的需求和顾虑，解答患者及家属的疑问。

03



## 建立信任关系



通过良好的沟通交流，建立患者及家属对医护人员的信任，提高治疗依从性。

# 设备与物品准备

## 支气管镜设备

确保支气管镜设备性能良好，处于备用状态，确保手术顺利进行。



## 介入治疗器械

根据手术需要准备相应的介入治疗器械，如活检钳、异物钳、激光治疗仪等。



## 急救药品和设备

准备常用的急救药品和设备，如氧气、急救药品、心电监护仪等，确保在紧急情况下能够迅速采取救治措施。

以上内容仅为本文档的试下载部分，为可阅读页数的一半内容。如要下载或阅读全文，请访问：  
<https://d.book118.com/798026045115006052>