



# 肠痿患者护理的ppt 大纲



# CATALOGUE

## 目录

- 肠痿概述
- 肠痿患者的症状与诊断
- 肠痿患者的护理原则
- 肠痿患者的日常护理
- 肠痿患者的康复与预防





## PART 01

# 肠痿概述



REPORTING



CATALOGUE

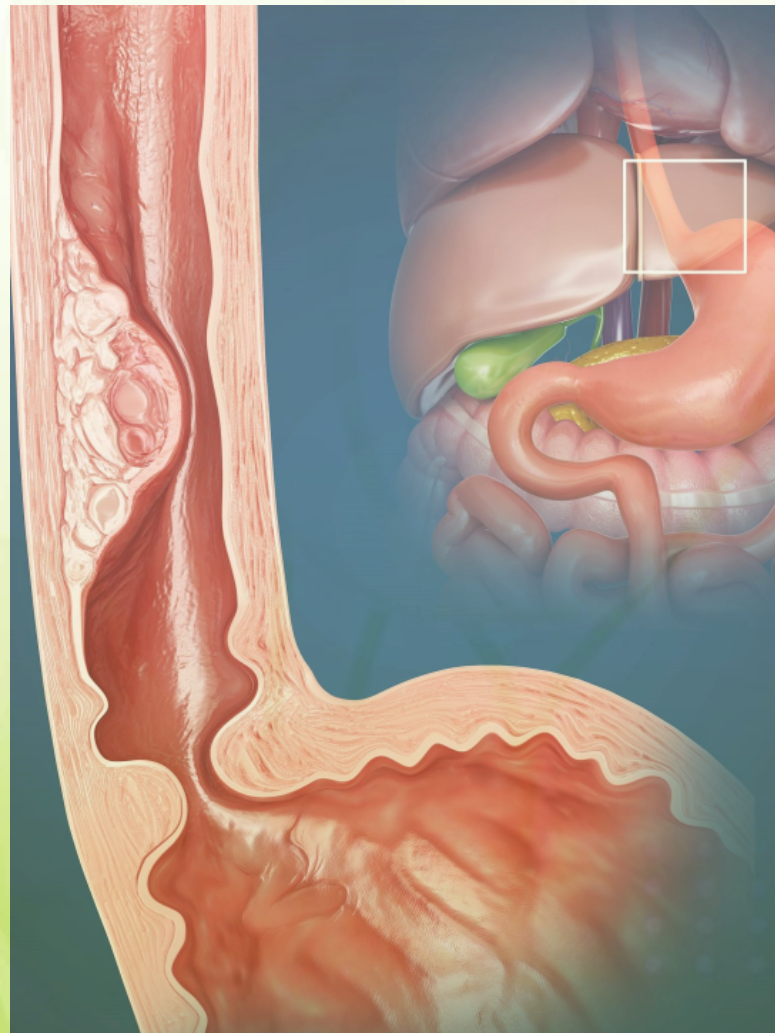
# 肠瘘的定义

## 总结词

肠瘘是指肠道与其他器官或组织之间形成的异常通道，导致消化液和肠道内容物外泄。

## 详细描述

肠瘘通常是由于肠道炎症、创伤、手术并发症等原因引起的。这些异常通道的形成会导致消化液和肠道内容物外泄，引发一系列的临床症状和并发症。





# 肠瘘的分类



## 总结词

肠瘘可以根据发生部位、形成原因、瘘管形态等进行分类。

## 详细描述

根据发生部位，肠瘘可以分为高位肠瘘和低位肠瘘；根据形成原因，肠瘘可以分为自发性肠瘘和继发性肠瘘；根据瘘管形态，肠瘘可以分为单纯性肠瘘和复杂性肠瘘。不同类型的肠瘘具有不同的临床特点和治疗方法。



# 肠瘘的病因



## 总结词

肠瘘的病因多种多样，包括肠道炎症、创伤、手术并发症等。

## 详细描述

肠道炎症是肠瘘最常见的原因之一，如克罗恩病、溃疡性结肠炎等。创伤也是肠瘘的常见原因，包括腹部创伤和肠道内镜检查导致的损伤。此外，肠道手术并发症也可能导致肠瘘的发生，如术后感染、吻合口裂开等。





## PART 02

# 肠痿患者的症状与诊断





# 肠痿患者的症状



## 腹胀



肠痿导致肠道内气体和液体的流失，引起腹胀，严重时可出现腹膜刺激征。

## 恶心、呕吐



肠痿导致消化液流失，可能引起恶心、呕吐等症状。



## 营养不良

肠痿导致消化吸收障碍，长期可引起营养不良，表现为消瘦、乏力等。

## 发热

肠痿继发感染时，患者可能出现发热症状，体温升高，甚至出现寒战。



## 腹痛

肠痿发生后，患者通常会出现腹部疼痛的症状，疼痛的性质和程度因病情轻重而异。







# 肠痿的诊断方法



## 体格检查

医生通过体格检查，观察患者的腹部体征，如腹部压痛、反跳痛、腹肌紧张等，初步判断是否存在肠痿。

## 实验室检查

通过血液和腹腔穿刺液检查，了解白细胞计数、电解质水平、pH值等指标，有助于诊断肠痿。

## X线检查

腹部X线平片可观察到腹腔内游离气体或气液平面，有助于诊断肠痿。

## 腹腔穿刺

腹腔穿刺抽取液体进行化验，了解液体性质和成分，有助于诊断肠痿。





## PART 03

# 肠痿患者的护理原则



REPORTING



CATALOGUE



# 一般护理原则



## 监测生命体征

密切监测患者的体温、心率、呼吸等生命体征，以及腹部症状和体征，及时发现异常情况。

## 保持清洁卫生

确保患者周围环境清洁，定期更换床单、衣物，保持皮肤清洁干燥，以预防感染。



## 保持引流管通畅

定期检查引流管是否通畅，防止引流管堵塞、滑脱，观察引流液的颜色、性质和量，及时发现并处理异常情况。

## 饮食护理

根据肠瘘的类型和程度，制定适宜的饮食计划，保证营养摄入，促进瘘口愈合。

以上内容仅为本文档的试下载部分，为可阅读页数的一半内容。如要下载或阅读全文，请访问：  
<https://d.book118.com/798056033077006050>