

SMILE

HAPPINESS

JOYFUL

# 肠痿的护理讲解

Sunshine

REPORTING

ENRICH YOUR LIFE TODAY. TOMORROW IS MYSTERY.



# 目录

## CONTENT

- 肠痿概述
- 肠痿的护理评估
- 肠痿的日常护理
- 肠痿的并发症预防与处理
- 肠痿的康复与随访



# 01

## 肠痿概述

*REPORTING*

*ENRICH YOUR LIFE TODAY. TOMORROW IS MYSTERY.*



# 定义与分类



## 定义

肠瘘是指肠管与其他空腔脏器或体表之间形成的异常通道，肠内内容物可通过此通道流出体外或进入肠腔以外的其他部位。



## 分类

根据肠瘘发生部位可分为高位肠瘘和低位肠瘘；根据肠瘘发生原因可分为自发性肠瘘、创伤性肠瘘和医源性肠瘘。





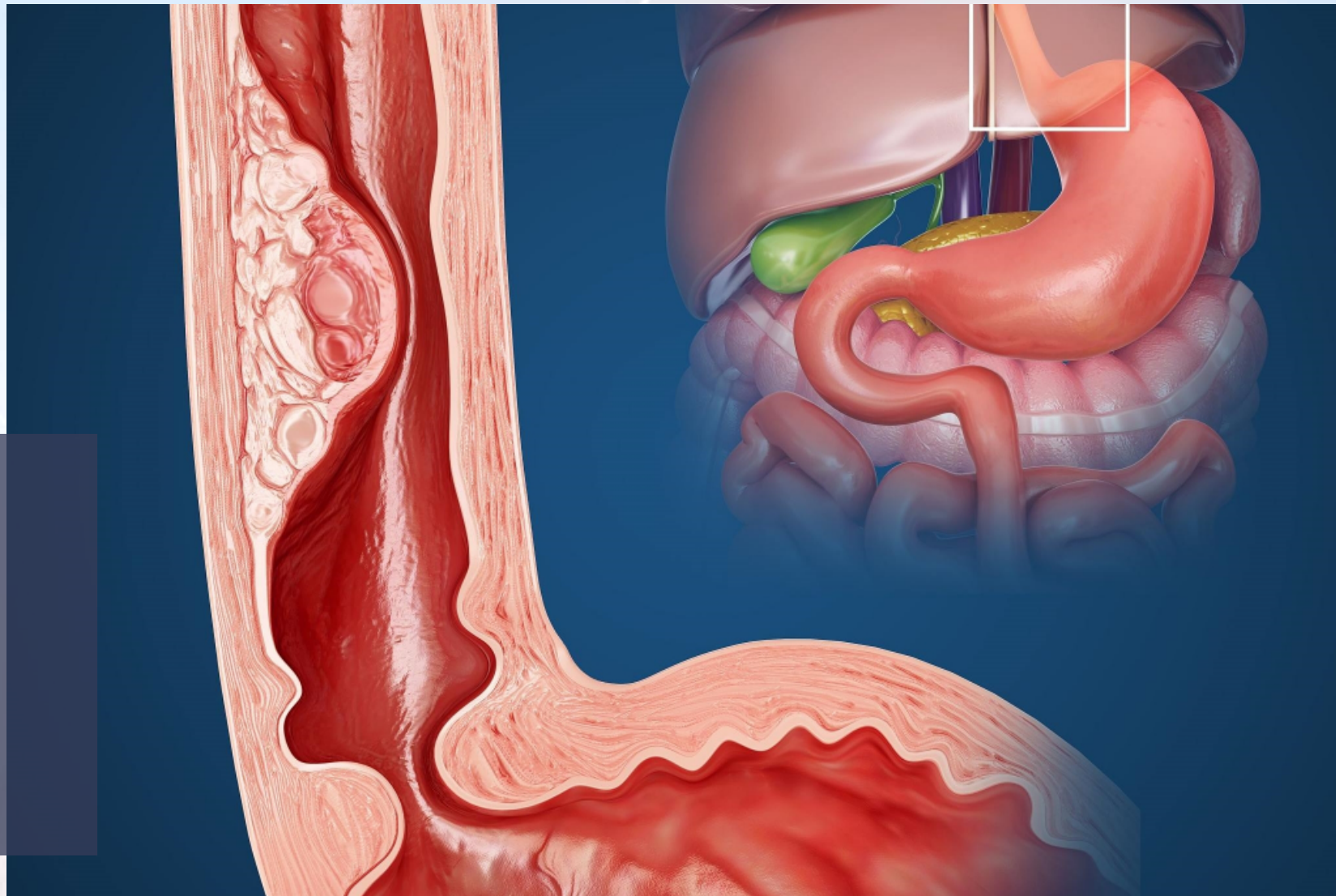
# 肠痿的病因与发病机制

## 病因

肠痿的病因多样，主要包括肠道炎症、肠道肿瘤、肠道手术并发症、肠道外伤等。

## 发病机制

肠痿的发生与多种因素有关，如肠道炎症导致肠壁薄弱、肠道肿瘤侵蚀肠壁、手术损伤肠壁、肠道外伤等。



# 肠痿的症状与体征

## 症状

肠痿发生后，患者可能出现腹痛、腹胀、恶心呕吐、发热等症状，严重时可出现水电解质紊乱、营养不良等。

## 体征

肠痿患者体格检查可发现腹部压痛、腹膜刺激征等，部分患者可出现腹部包块、腹腔积液等。





---

# 02

## 肠痿的护理评估

*REPORTING*

---

*ENRICH YOUR LIFE TODAY. TOMORROW IS MYSTERY.*





# 评估目的与内容

et sagittis  
nunc vitae odio  
agna. Mauris a  
a tortor. Mae-  
nterdum et  
mis in faucibus.  
trum pharetra,  
entum purus. In  
h neque ac-  
h quis arcu. Duis  
a neque cursus id.  
vitae, porttitor pel-  
or sollicitudin scel-  
nsectetur orci, vel

ue eget tincidunt.  
rpis nec, dictum pel-  
leifend massa. Quis-  
fficitur cursus nisl. Inte-

ger pretium nisl turpis, v  
Aenean nec ex vitae m  
fermentum, justo ac di  
auctor urna, sed dictur  
ger et eleifend metus

Pellentesque cursus  
cumsan posuere arc  
vitae nisl aliquet fau  
in dapibus consequ  
bus ligula sapien vi  
tortor, ac commod  
Integer ac purus n  
tibulum rhoncus, l  
urna diam at puru  
rhoncus neque. S  
dales magna eu  
metus quam, vu  
rhoncus nibh. S  
mentum nisi. Ve

## 目的

全面了解患者的肠痿状况，为制定护理计划提供依据。

## 内容

评估肠痿的类型、程度、位置、并发症等，以及患者的营养状况、心理状态和自理能力。





# 评估方法与工具



## 方法

通过观察、询问、体格检查和实验室检查等手段进行评估。

## 工具

使用肠痿护理评估表、营养评估表、心理评估量表等工具进行评估。



# 评估流程与注意事项



## 流程

先收集基本信息，再进行体格检查，最后进行实验室检查。

## 注意事项

确保评估的准确性和完整性，注意患者的隐私和舒适度，及时记录和反馈评估结果。



# 03

## 肠痿的日常护理

*REPORTING*

*ENRICH YOUR LIFE TODAY. TOMORROW IS MYSTERY.*

以上内容仅为本文档的试下载部分，为可阅读页数的一半内容。如要下载或阅读全文，请访问：  
<https://d.book118.com/798056035077006050>