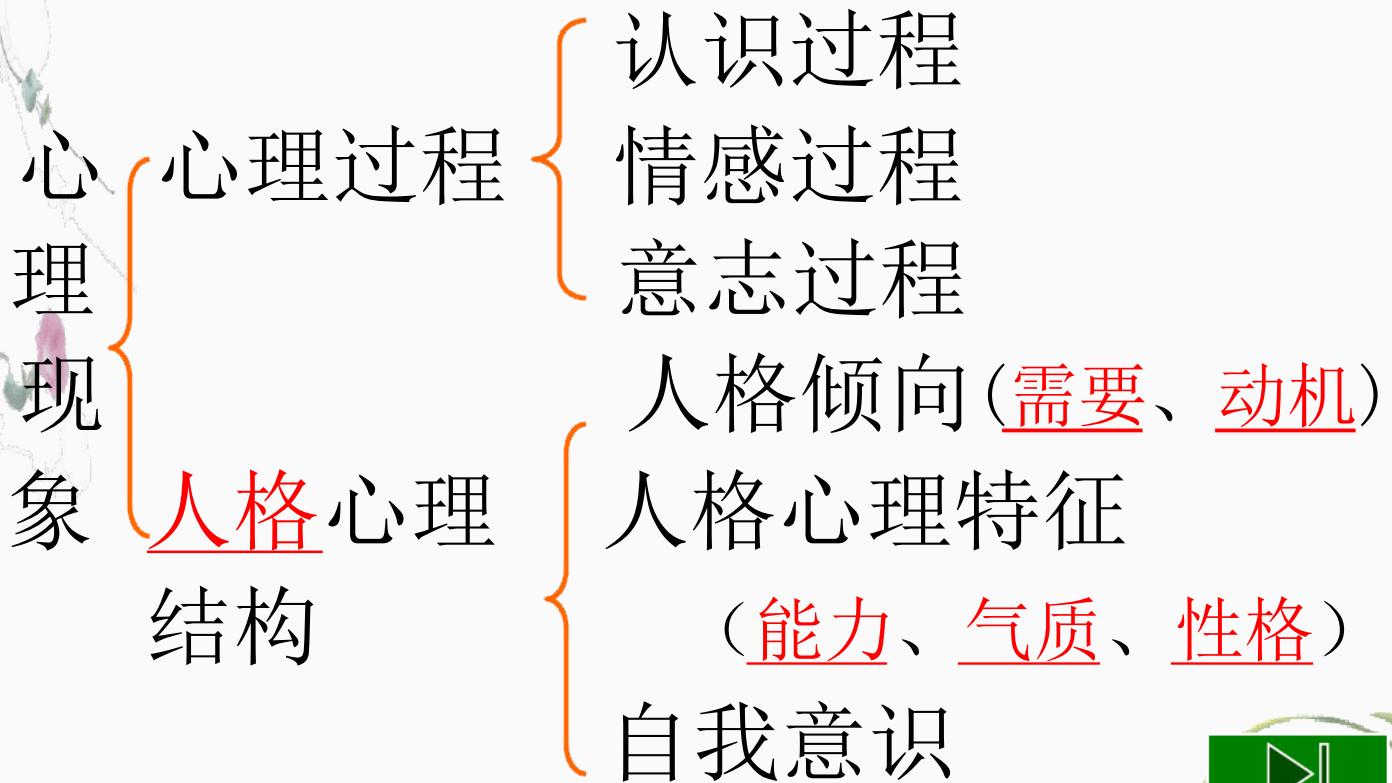


# 《医学心理学》

# 人格 (Personality)



# 心理学是研究人的心理现象及其规律的科学。



# 个性概述

## 人格的概念

人格是指一个人的整个精神面貌，是具有一定倾向性的，稳定的心理特征的总和。

## 人格的特征


稳定性与可变性

独特性与共同性

整体性

生物性与社会性





# 人格形成和发展的影响因素

生物因素

环境因素

社会实践

自我教育



# 需要 (Need)

需要的概念：

有机体对内外环境的客观需求在头脑中的反映。

需要的分类：

按需要的起源分：

自然性需要

社会性需要

按需要的对象分：

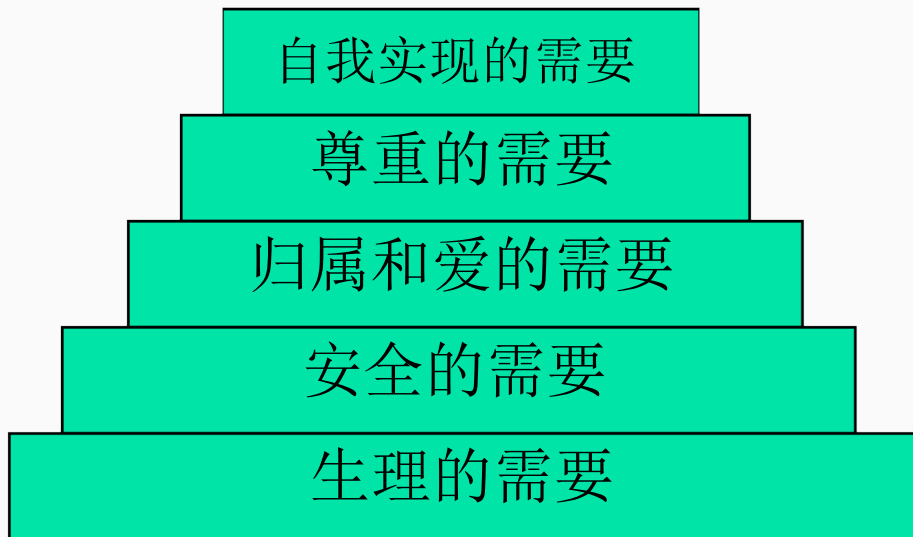
物质需要

精神需要



# 需要层次理论

马斯洛(Maslow)需要层次理论的基本观点





# 马斯洛需要层次理论评述

合理性：符合大多数普通人的需要。

局限性：

忽视人的社会性，  
忽视人的主观能动性。





# 动机(Motivation)与挫折(frustration)

## (一) 动机概念

定义：是驱使人进行活动、从而满足需要、达到目标的内部动力。



动机的功能：

始发功能

指引功能

激励功能



## (二) 动机的种类

生理性动机和社会性动机

原始动机和习得动机

长远性动机和短暂性动机

主导动机和辅助动机



## (三) 动机冲突

双趋冲突

双避冲突

趋避冲突

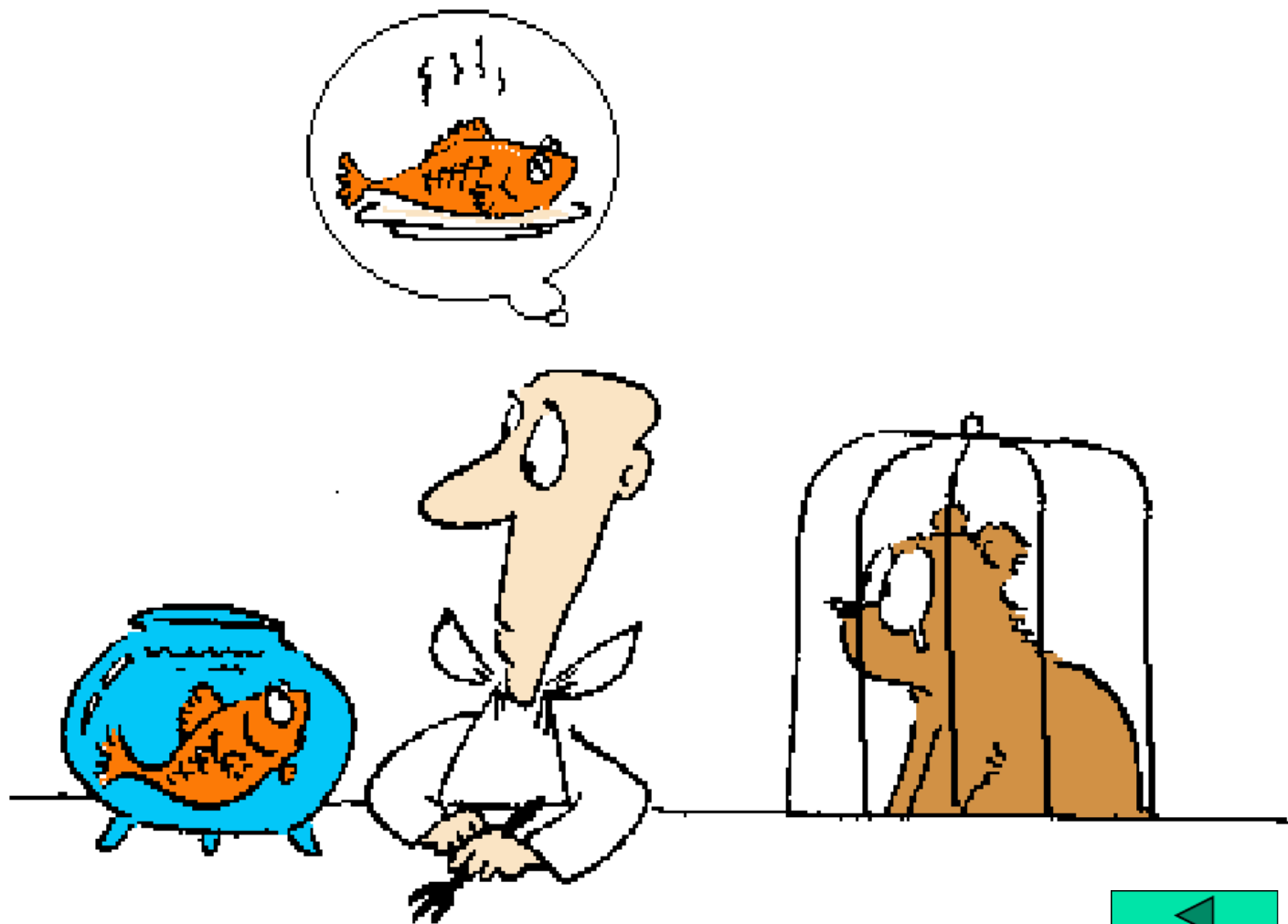
双重趋避冲突



# 双趋冲突

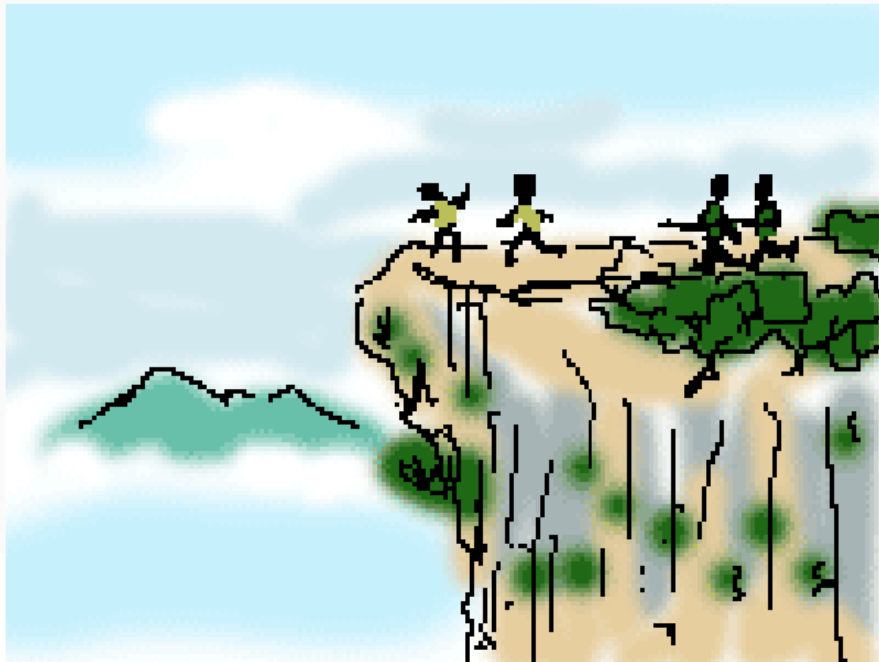
指两个目标对个体具有相同的吸引力，而引起同样强度的动机，但由于受条件等因素的限制，无法同时实现，二者必择其一。





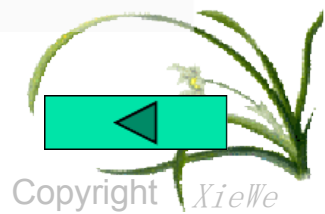
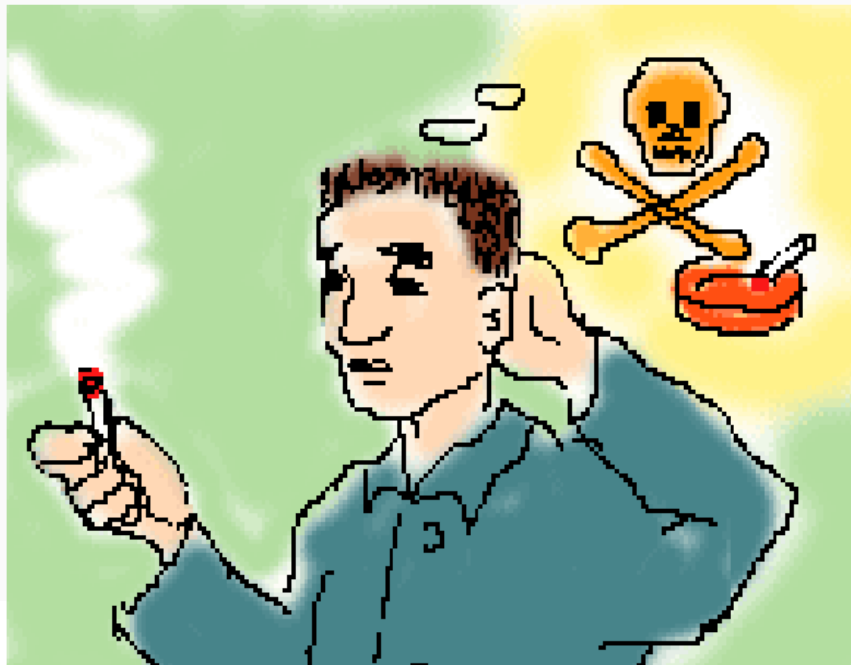
# 双避冲突

指一个人同时受到两种事物的威胁，产生同等强度的逃避动机，但迫与情势，必须接受其中一个，才能避开另一个，处于左右为难、进退维谷的紧张状态。



# 趋避冲突

指一个人对同一事物同时产生两种动机，既向往得到它，同时又想拒绝和避开它。



## （四）挫折

概念：

指个体在某种动机的推动下从事有目的的活动时，遇到无法克服的障碍而产生的紧张状态或情绪反应。

挫折产生的原因

客观外界因素

自然环境因素

社会环境因素

主观内部因素







## 影响挫折的因素

抱负水平

个人容忍力

外部因素



# 能力（ability）

## 概念

定义：是顺利完成某种活动所必备的心理特征。

## 分类

一般能力


特殊能力

## 能力的个别差异

质的差异

量的差异

表现早晚的差异



智力：属一般能力，指认识方面的各种能力的综合，其核心是抽象逻辑思维能力。

智力商数（**IQ**）

能力形成和发展的影响因素



# 气质（temperament）

## 关于气质的故事

例如：4个人买了4张演唱会的门票，因为迟到了剧场管理人员不让他们进，4个人的表现是：

第一种是张飞型的人物，他会与管理员争吵大骂“买了票为什么不让进”，和别人大吵一架；

第二种是孙悟空型的人物，他会乘着“张飞”与别人争吵时，找边门偷偷溜进去，有票一定要看；

第三种是薛宝钗型的人物，会等到中间休息的时候再进去；

第四种是林黛玉型的人物，“唉，真倒霉回家吧”。典型的气质分四类，对同一件事物会有不同的表现。

# 1、气质的概念

气质是指表现在心理活动的动力特征上的个性心理特征。

动力特征是指心理活动的：

**速度**（如知觉的速度、思维的速度、言语的速度）

**强度**（如情绪体验的强度、意志努力的程度）

**稳定性**（如注意力的稳定程度、情绪的的稳定程度）

**灵活性**（如思维的灵活性、觉察问题的快慢及应变能力）

**指向性**（如有的内向、有的外向）方面。

## 2、气质的类型

### 1) 气质类型的心理指标

感受性：对内外适宜刺激的感受能力

耐受性：对客观刺激在时间和强度上的耐受能力

反应的敏捷性：心理反应和心理过程的速度，不随意的反应性

可塑性：根据外界环境的变化而改变自己适应性行为的可塑程度

情绪兴奋性：情绪活动的易感性和表露程度

向性：心理活动及言行反应表现于外或内的特征

以上内容仅为本文档的试下载部分，为可阅读页数的一半内容。如要下载或阅读全文，请访问：<https://d.book118.com/805041111010011311>