



- 精神疾病的识别与诊断
- 精神病患者的康复过程
- 社区康复的资源与支持
- 精神病患者的家庭支持与护理
- 精神疾病的预防与控制

CHAPTER





定义与目标

定义

目标

增强患者的自主生活能力，提高社会适应能力，减少复发，减轻家庭负担，促进社会和谐。

婚恋观



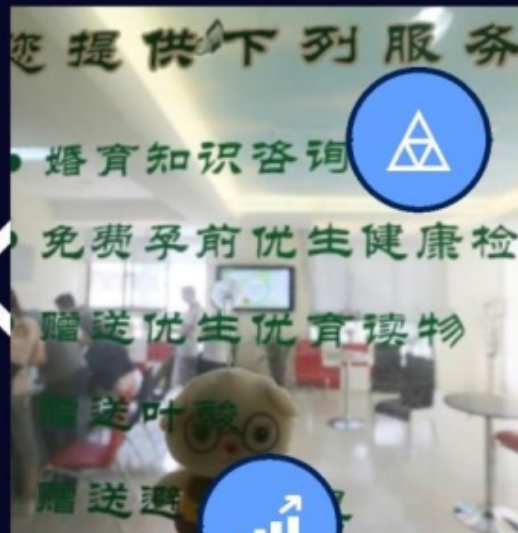


社区康复的重要性

促进患者回归社会



提高患者生活质量



减轻家庭负担

预防复发



社区康复的历史与发展

01

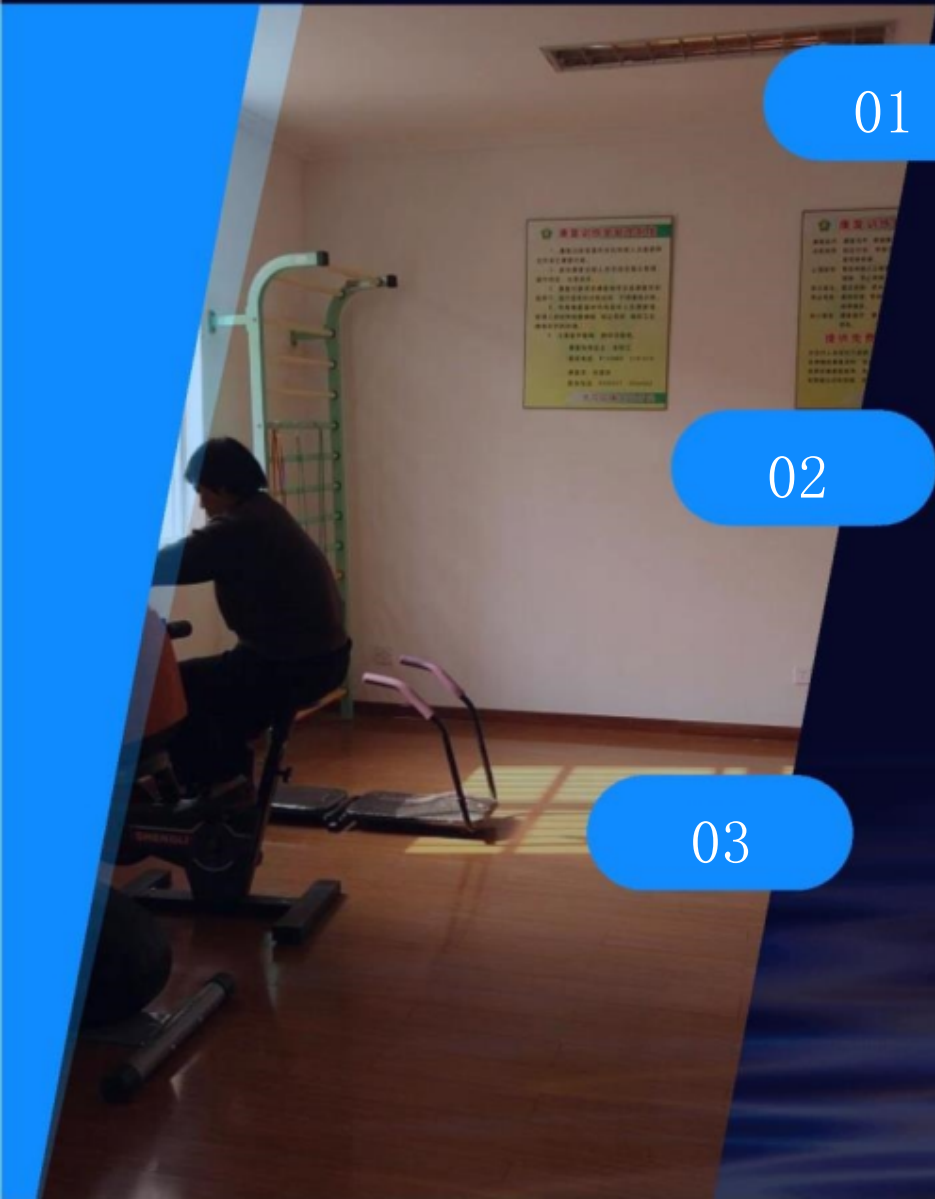
历史回顾

02

发展现状

03

未来展望

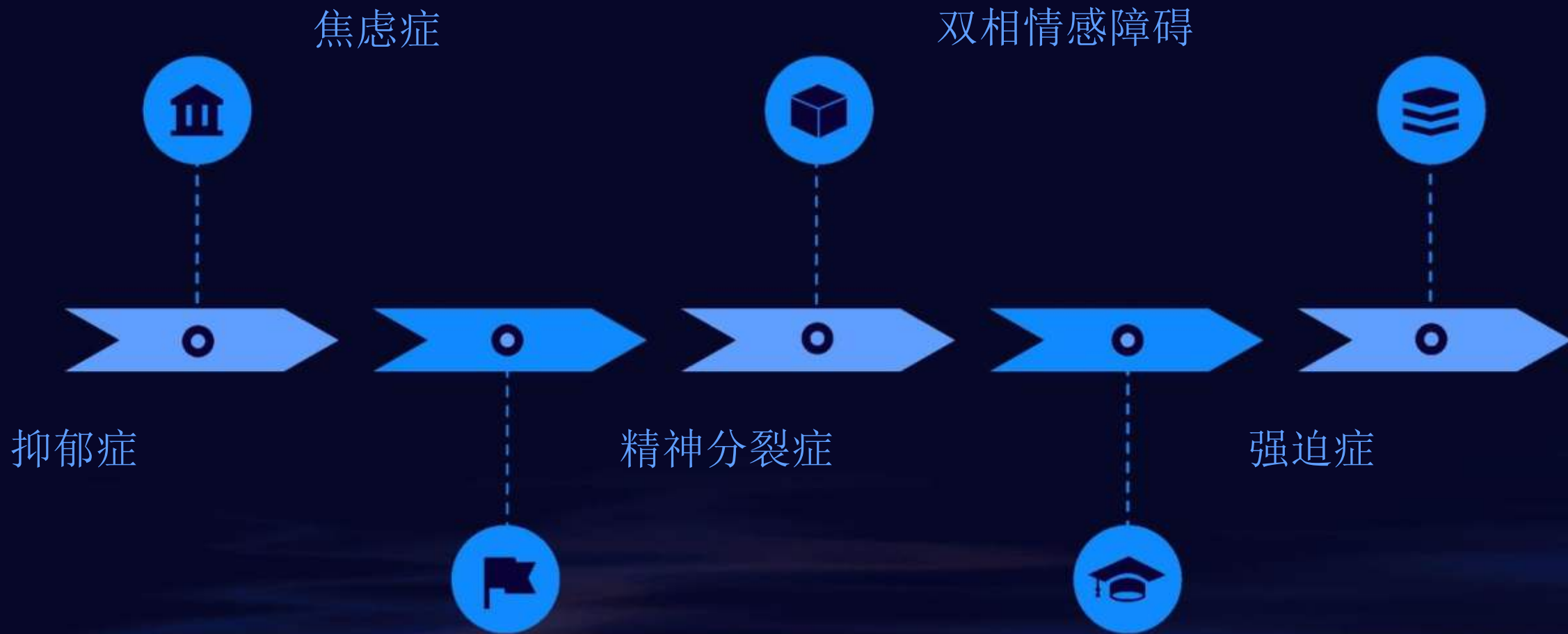


CHAPTER





常见精神疾病的类型





精神疾病的早期识别



注意观察

留意家人或朋友的情绪变化、行为异常等。



了解症状

了解各类精神疾病的症状表现，提高警惕。



及时就医

如发现异常，及时寻求专业医生的帮助。

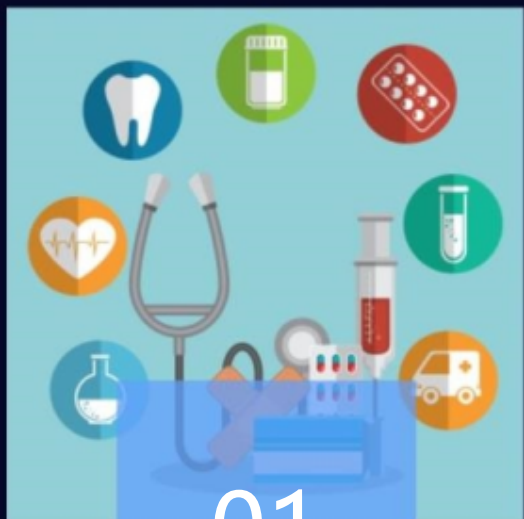


避免歧视

消除对精神疾病的歧视和偏见，鼓励患者积极就医。

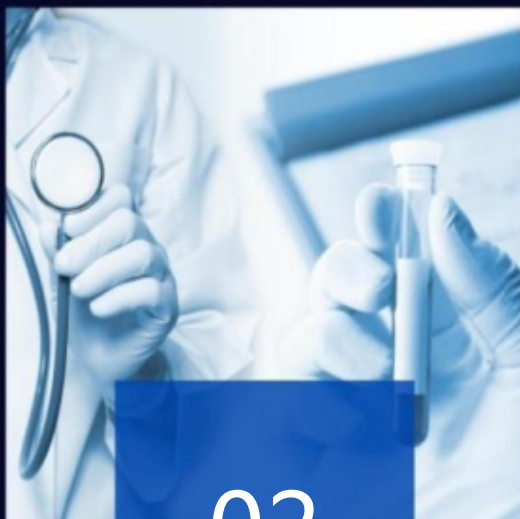


精神疾病的诊断标准



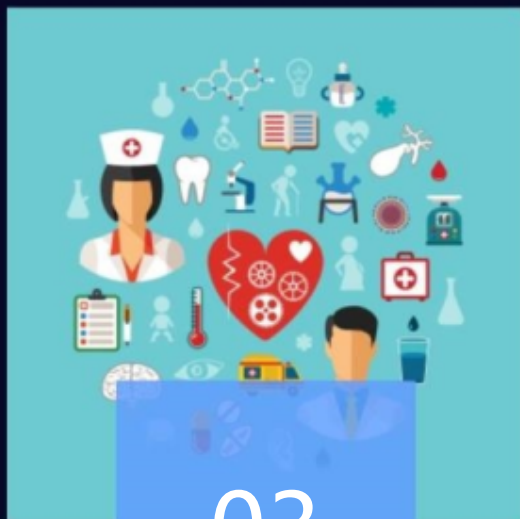
01

症状表现



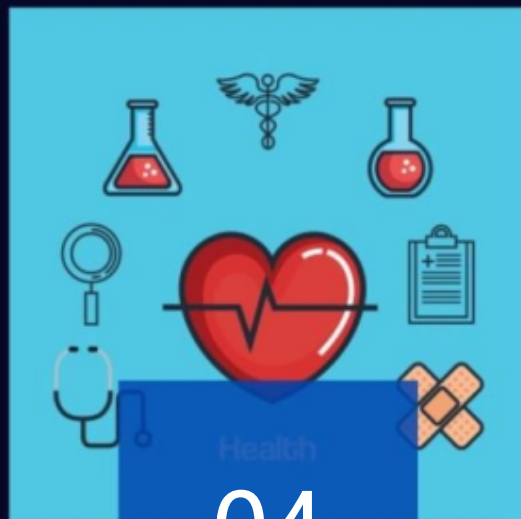
02

病程时间



03

社会功能



04

排除其他疾病



精神疾病的误诊与避免

提高专业水平



详细了解病史



综合评估

加强沟通

CHAPTER





康复计划的制定

01



评估患者情况



02



制定个性化计划



03



确定康复期限





康复计划的实施



实施康复训练



家庭支持与监督



定期评估与调整

以上内容仅为本文档的试下载部分，为可阅读页数的一半内容。如要下载或阅读全文，请访问：
<https://d.book118.com/805231333032011221>