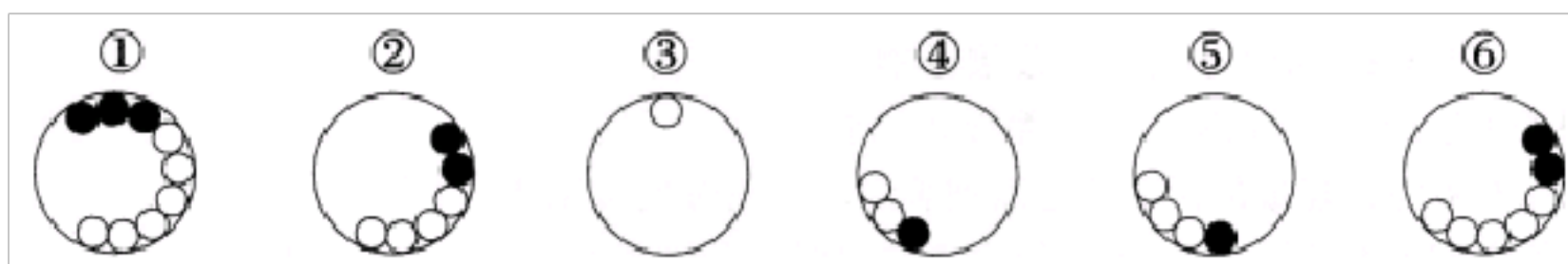


【备考 2023 年】河南省驻马店市公务员省考行政职业能力测验真题一卷（含答案）

学校:_____ 班级:_____ 姓名:_____ 考号:_____

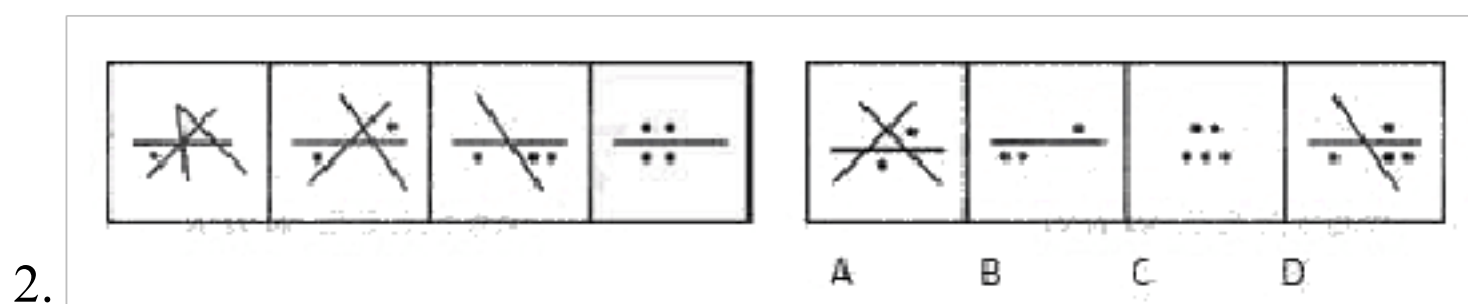
一、图形推理(6 题)

1.把下面的六个图形分为两类，使每一类图形都有各自的共同特征或规律，分类正确的一项是：

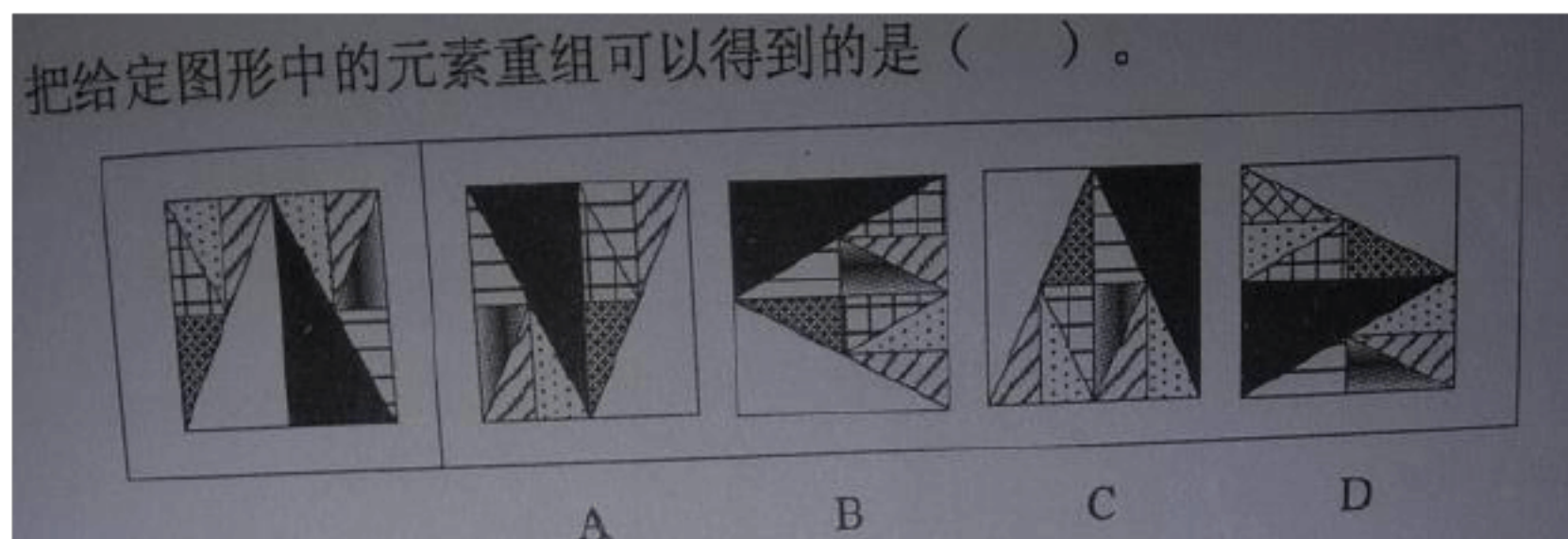


A.①②④, ③⑤⑥ B.①②⑤, ③④⑥ C.①④⑥, ②③⑤ D.①⑤⑥, ②

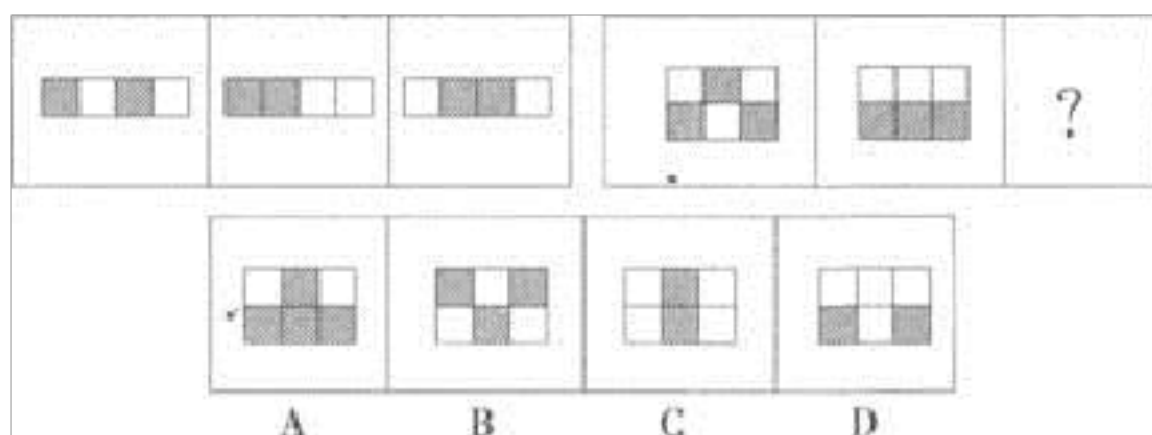
③④



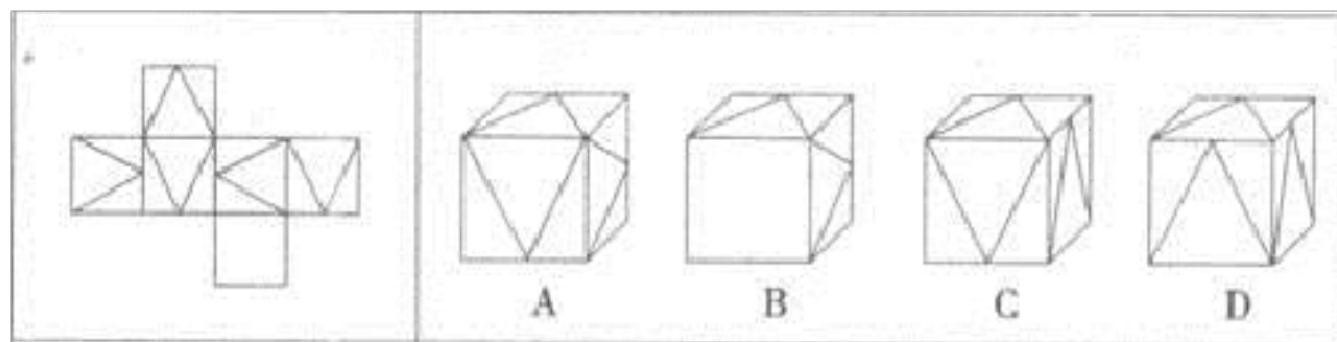
3.



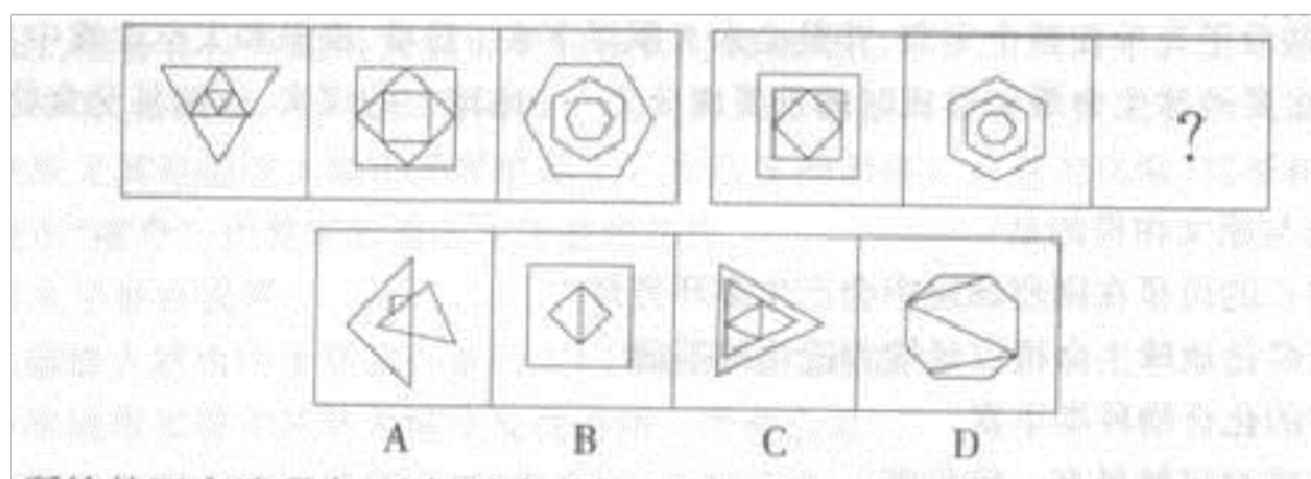
4. 从所给的四个选项中选择最合适的一项填入问号处,使之呈现一定的规律性。()



5. 左边给定的是纸盒的外表面, 下面哪一项能由它折叠而成?



6. 从所给的四个选项中, 选择最合适的一个填入问号处,使之呈现一定的规律性.



二、定义判断(10 题)

7.沟通障碍，是指信息在传递和交换过程中，由于信息意图受到干扰或误解，而导致沟通失真的现象。

根据上述定义，下列最不存在沟通障碍的一项是：

- A.父子两代人之间关于理想的对话
- B.西方人与东方人之间关于价值观的对话
- C.中国人与日本人之间关于中日战争的对话
- D.残疾人与正常人之间关于奥运精神的对话

8.

有形磨损和无形磨损是描述机器设备价值下降的概念。人才作为一种资源，也面临着有形磨损和无形磨损。人才的有形磨损是指随着年龄和工作时间的增长，同人才的身体和心理状况有关的体力、进取性和合作性等因素水平的下降。人才的无形磨损是指由于人才的观念、知识、方法的相对落后造成人才使用价值的下降。根据上述定义，下列属于人才无形磨损的是()。

- A.科室的陈力对新引进的遥感设备不感兴趣，也不积极学习
- B.在同一个岗位做了 20 年，刘主任有时觉得烦躁、意志减退
- C.大学毕业生赵刚工作方法简单，经常受到同事的批评
- D.45 岁的王组长常觉得体力不支，发出“心有余而力不足”的感慨

9.

生态学谬论，是指根据整体的分析结果去推断个体，认为个体具有整体的特征与属性。根据这个定义，下列不属于生态学谬论的是：

- A. 研究调查显示收入高的家庭生育孩子少，而收入低的家庭生育孩子多，张某夫妻俩均为高级白领，所以他们家只有一个小孩
- B. A 品牌车不如 B 品牌车，所以 A 品牌车的发动机肯定不好
- C. A 国官方用语是英语，所以 A 国国民都会说英语
- D. 张某刚到 A 市，被 A 市一个小伙子骗了 300 元钱，自此他认为 A 市是不可信的

10. 商业广告是指商品经营者或者服务提供者承担费用，通过一定的媒介和形式直接或间接地介绍自己所推销的产品或者所提供的服务。

根据上述定义，以下不属于商业广告的是（ ）。

- A. 丁小姐的信箱中经常收到某网站所提供的产品介绍的小册子
- B. 某化妆品牌为介绍其新产品，经常向路人免费赠送试用装
- C. 某超市在各小区门口贴出宣传单：优惠月一律五折
- D. 某中药店定期组织免费为群众号脉义诊服务

11. 偶遇抽样是研究在一定的时间、地点、环境中遇到或接触到的人均选人样本的方法。配额抽样是按照调查对象的某种属性，将总体中的所有个体分为若干类或层，然后在各层中按其在总体中的相应比例非随机的抽取样本。整体抽样是将总体分成许多群，每个群由个体按一定方式

结合而成, 然后随机地抽取若干群, 并由这些群中的所有个体组成样本。

下列情形中, 属于配额抽样的是 ()。

A.要研究退休老人的生活, 可以清晨到公园去结识几位散步老人, 再通过他们结识其朋友, 不用很久, 就可以交上一大批老年朋友

B.调查三百个老人每天锻炼的时间, 对每个老人都进行调查

C.某高校有 2000 名学生, 其中男生占 60%, 女生占 40%; 文科学生和理科学生各占 50%; 一年级学生占 40%, 二年级、三年级、四年级学生分别占 30%、20%和 10%。现要依上述三个变量抽取一个规模为 100 人的样本

D.为了调查某市的交通情况, 研究者到离他们最近的公共汽车站, 把当时正在那里等车的人选作调查对象

12. 片利共生是指生物界中两个物种间的生态关系, 一种生物会因这个关系而获得生存上的利益。但是, 另一种生物在这个关系中, 并没有获得任何益处, 但也没有获得害处, 只是带动对方去获取利益。

根据上述定义, 下列现象属于片利共生的是 ()。

A.微生物寄生在反刍动物的胃内, 同时还可以帮助反刍动物消化食物

B.鲫鱼的游泳能力较差, 其背鳍演变成吸盘吸附在鲨鱼身上, 随着鲨鱼遨游四海, 在鲨鱼捕获猎物时, 鲫鱼就偷吃那些残存的食物

C.藻类植物生长在树獭的粗毛夹缝中, 在雨季时, 藻类繁盛, 形成绿色的伪装, 使树獭更易在树丛中生存, 藻类则借助树獭作为衍生的工具

D.水母捕食海螺的幼虫, 幼虫进入水母的体腔后不会被消化, 反而获得

食物及保护，幼虫长成离开水母体腔时，会带走一个水母繁殖体

13. 地震是地球最外边一层岩石构成的地壳在运动的表现，是震源所在处的物质发生形体改变和位置移动的结果。发生地震的某些根本性原因还有待探讨，但已经认识到的事实告诉我们：不管地震发生的根本原因是什么。不管哪一种或哪几种物理现象对某一次地震的发生起了主导作用，总是那里的岩石发生了破裂，特别是要把能量转化为机械能才能促使岩石破裂。产生震动。

关于地震，下列叙述不正确的是（ ）。

- A.地震是岩石在力的作用下发生破裂。震动从这里开始
- B.如果岩石像生面团那样有很好的塑性，就不容易发生地震了
- C.绝大多数地震发生在地球最刚硬的部分
- D.平原地区地表都是较好的土壤。所以发生地震的可能性小

14.表见代理：是指行为人没有代理权、超越代理权或者代理权终止后以被代理人名义订立合同，相对人有理由相信行为人是具有代理权的，该代理行为有效。

根据上述定义，下列属于表见代理的是：

- A.甲委托乙前往丙厂采购男装，乙觉得丙生产的女装市场看好，便自作主张以甲的名义向丙订购，丙未问乙的代理权限，便与之订立了买卖合同
- B.甲是乙企业的销售人员，随身携带盖有乙企业公章的空白合同书，便

于随时对外签约，后甲因收取回扣被乙企业除名，但空白合同书未收回，甲以此合同书与丙签订购销协议

C.甲无意中捡到乙的存折后，向乙借用其身份证，到银行提取现金

D.甲原是某税务机关工作人员，辞职后，他仍穿着制服到市场上收税

15.

后评价是在项目建成并投入运营或使用后，通过对项目全面总结评价，汲取经验教训，提高改进项目决策水平，以提高投资效益，其主要目的是得到经验、教训和启示。根据以上定义，下列不属于后评价范畴的是：

A.某国政府利用外国贷款修建了一条铁路，铁路通行后，为了对建设过程中的资金使用效率进行回顾总结，委托咨询公司对项目进行财务分析

B.某水电站建设过程中对周边生态环境影响较大，建成后当地政府针对建设过程中的生态环境影响进行回顾性评价

C.某县为了改善当地的环境保护现状，利用该省财政资金修建了一座污水处理厂，施工过程中为了监督项目资金的使用情况，省财政厅定期组织专家对项目资金的使用情况进行审计

D.某楼盘施工过程中出现一些安全事故，虽未造成大的人员伤亡，但竣工后，施工单位负责人仍打算对建设过程中的安全生产情况进行重点总结

16.选择性分销渠道是指在市场上选择少数符合本企业要求的中间商经营本企业的产品。它一般适用于消费品中的选购品和特殊品，以及专业

性强、用户比较固定、对售后服务有一定要求的工业产品。

根据上述定义，下列属于选择性分销渠道的是：

- A.雅芳公司成立初期，雇人挨家挨户销售美容品，最终获得成功
- B.海尔集团选择通过大型电器商场的店中店和自己品牌的专卖店来销售产品
- C.好孩子集团选择与 Cosco 公司结盟，其推出的品牌“CoscoGeoby”迅速打开美国市场
- D.某味精品牌通过各地的销售代理将产品摆放在便利店、超市及各类食品商店的货架上

三、常识判断(10 题)

17. 维生素又名维他命，是维持人体生命活动必需的一类有机物质，也是保持人体健康的重要活性物质。维生素在体内的含量很少，但在人体生长、代谢、发育过程中却发挥着重要的作用。下列关于维生素说法中不正确的是：

- A.人体内维生素 A 和 D 主要储存于肝脏
- B.维生素的四个特点是外源性、微量性、调节性、特异性
- C.人体或哺乳动物缺乏维生素 D 时易出现干眼病
- D.维生素 E 多存在于鸡蛋、肝脏、鱼类、植物油等食物中

18.政府为了保护农业生产者，对部分农业产品规定了保护价格。为了采取这种价格政策，应采取相应的措施是()。

A.取消农业税 B.对城镇居民实行粮食配给制 C.当市场上出现农产品过剩时进行收购 D.扩大农民家电消费

19.

法治是相对于人治而言的，其核心是（ ）。

A.代表统治阶级意志和利益的法律和法律制度

B.工人阶级和广大人民按照自己的意志，通过国家正确制定或认可建立起来的法律制度和执法原则

C.依法办事，依法治国

D.上升为统治阶级的意志，经国家制定或认可并由国家强制保证实施的行为规范的总和

20. 汉语是世界上最古老的语言之一，它的历史演变是一个很有趣的问题。很多简单的词语背后都蕴含着丰富的内涵。下列对于熟语典故的解释不正确的是（ ）。

A.“书香”——古人为了防止蛀虫咬食书籍，便在书中放置一种芸香草

B.“泰斗”——源自用“泰山、北斗”称颂韩愈，表示对这位文学家的推崇和景仰之情

C.“狼烟”——古代用狼的粪便作燃料在烽火台上燃烧，以通报敌情

D.“借光”——源自西汉匡衡勤学苦读，偷偷地借邻舍的烛光读书的典故

21. 中国共产党的成立是马克思列宁主义与（ ）相结合的产物。

A.中国工人运动 B.无产阶级革命 C.人民武装斗争 D.社会主义建设

22.

下列中国的河流不属于国际河流的是：

A.澜沧江 B.雅鲁藏布江 C.额尔齐斯河 D.辽河

23.近年来，某市公安局开辟了“人大代表、政协委员直通车”“人民来访接待室”“政法民声热线”等民意渠道，对收集的民意进行分析，做到“警务跟着社情民意走、警力围着群众工作转”。

这些做法强调：

- ①坚持群众路线，转变工作作风
- ②重视代表提案，维护群众利益
- ③促进信息公开，审慎行使权力
- ④加强公民参与，主动接受监督

A.①③ B.①④ C.②③ D.②④

24.第 95 题 某市人民政府土地管理部门欲出让一幅位于该市北区的土地，志远房地产公司正拟开发商品住宅小区而需用土地。志远房地产公司欲取得该幅土地的使用权，可以通过下列何种方式取得？（ ）。

- A. 由市人民政府划拨取得
- B. 由志远公司与市人民政府土地管理部门协商取得
- C. 由市人民政府土地管理部门招标，志远公司参加投标取得
- D. 由市人民政府土地管理部门拍卖，志远公司参加竞买取得

25. 1949 年后，中国积极主动地融入世界。将下列重大外交事件按时间先后顺序排列，正确的是（ ）。

- ①重返联合国
- ②中美关系正常化
- ③参加万隆会议
- ④加入世界贸易组织

A.③①②④ B.③②①④ C.①②③④ D.②①③④

26.90 . 紫外线促使人体合成()以预防佝偻病 .

A . 维生素 A

B . 维生素 B

C . 维生素 C

D . 维生素 D

四、数量关系(10 题)

27.

10, 1, 3, 7, ()。

A.13 B.15 C.18 D.21

28.在一次象棋比赛中,共有 n 名选手参加,每位选手都与其他选手恰好比赛一局。每局比赛胜者得 2 分,负者得 0 分,平局两位选手各得 1 分。

今有四位同学统计了全部选手的得分总和,分别是 238, 239, 240, 242, 经核实只有一位同学的统计数据是正确的,正确的数据是 ()。

A.238 B.239 C.240 D.242

29.9, 1, (), 9, 25, 49。

A.1 B.2 C.4 D.5

30.

在一次射击练习中,甲、乙、丙三位战士各打了四发子弹,全部中靶,其命中情况如下: ①每人四发子弹所命中的环数各不相同; ②每人四发子弹所命中的总环数均为 17 环; ③乙有两发命中的环数分别与甲其

以上内容仅为本文档的试下载部分，为可阅读页数的一半内容。如要下载或阅读全文，请访问：<https://d.book118.com/807136163124006034>