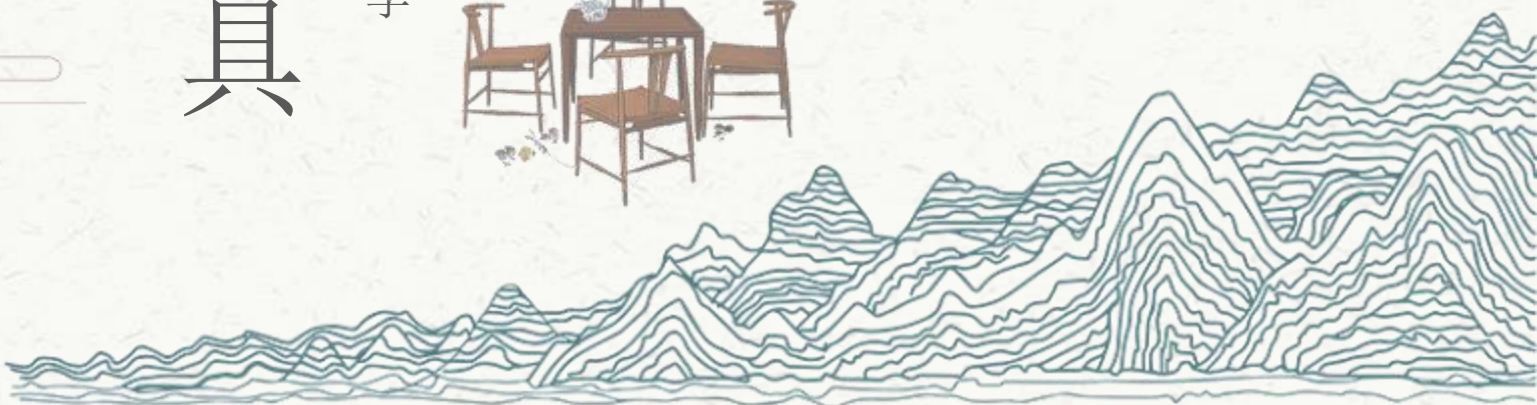
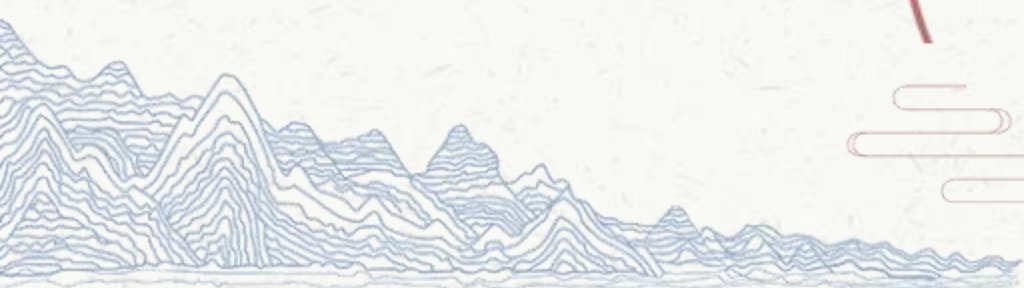


中国

传统家具

北京林业大学





“活”在当下的漆器

中国漆器



扬州镶嵌漆器



平遥推光漆器

日本人一生离不开漆器



鸟居门(朱漆所髹)



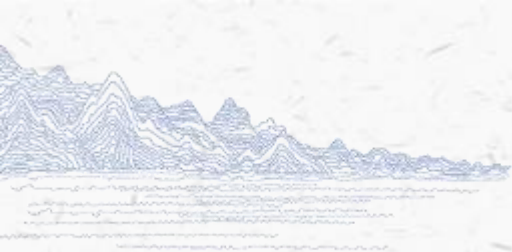
漆器——碗



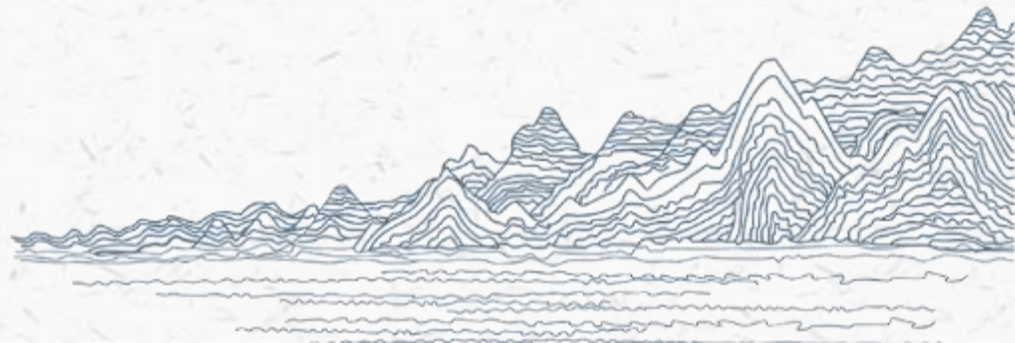
髹漆的酒壶、酒杯



黑漆蒔金牌位、漆制佛坛



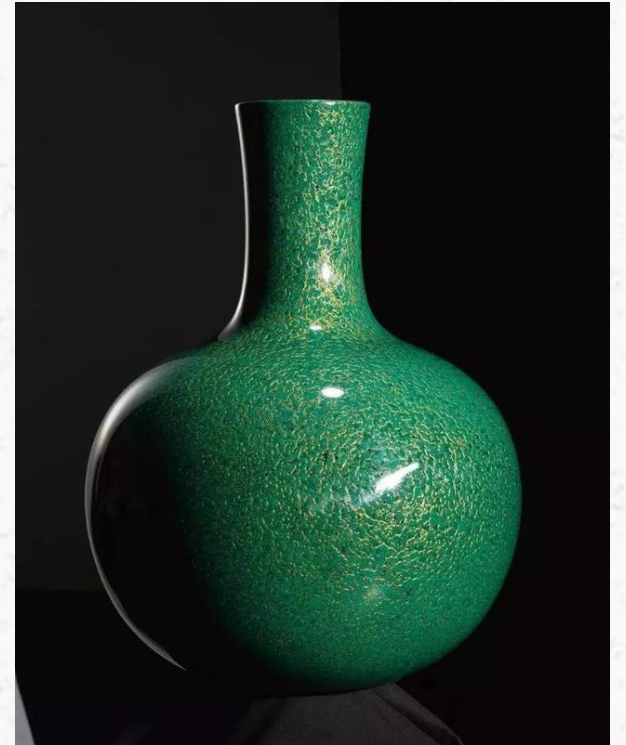
漆艺大师



中国漆艺大师——甘而可



红金斑犀皮漆大圆盒



绿金斑犀皮漆天球瓶

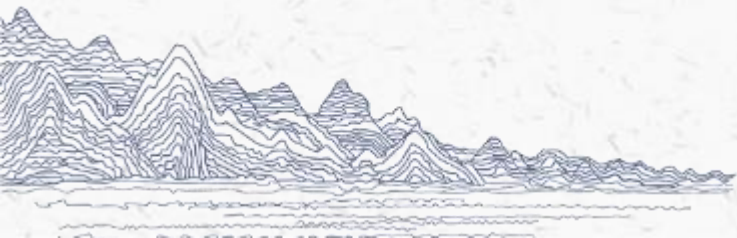
打捻



褐色菠萝漆碳纤维长桌



中国漆艺大师——尹丽萍



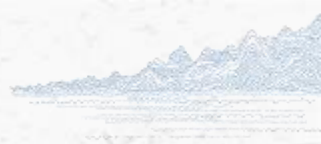
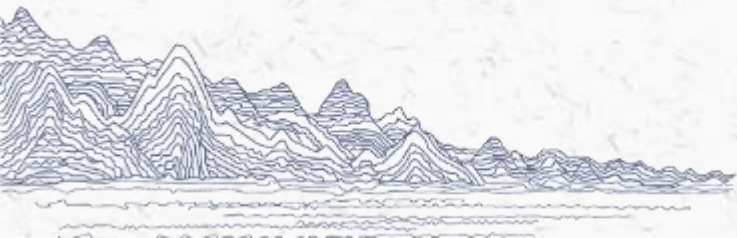
中国漆艺大师——杨莉



嵌银龙凤漆盘



中国漆艺大师——李志刚



以上内容仅为本文档的试下载部分，为可阅读页数的一半内容。如要下载或阅读全文，请访问：<https://d.book118.com/807163030101006103>