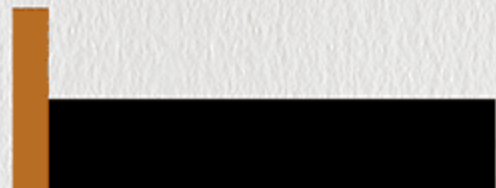


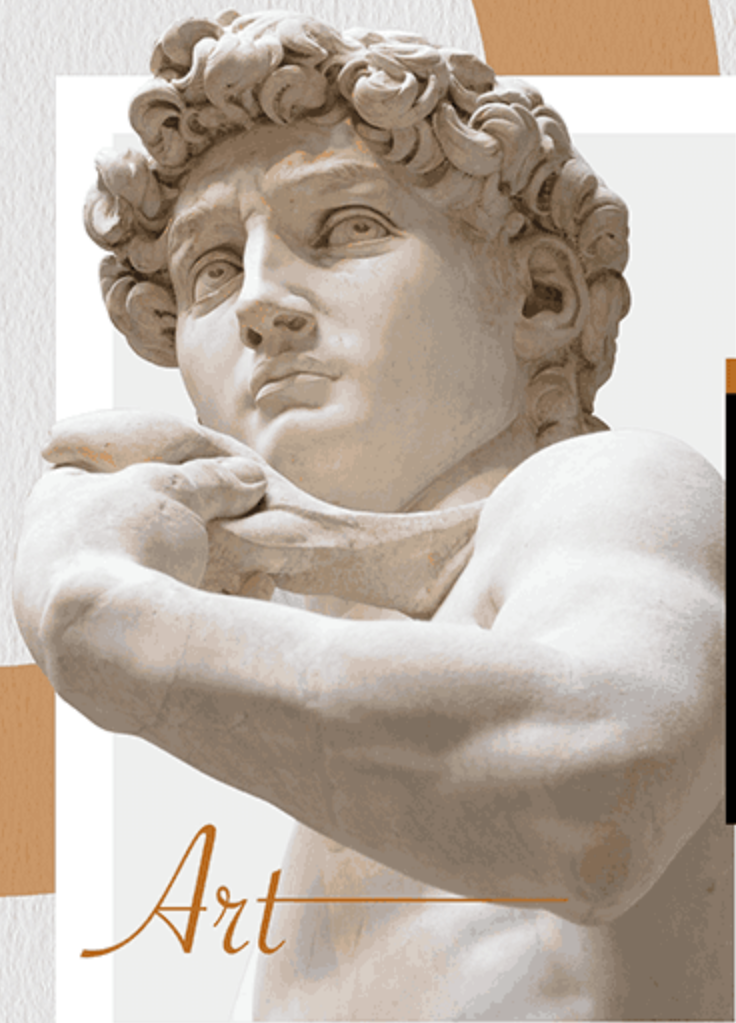


河南恒辉发展现状及未来趋势分析



Art





CONTENTS

目录

- 公司概况
- 发展历程
- 现状分析
- 未来趋势
- 战略规划
- 风险与挑战
- 建议与对策



01 公司概况

CHAPTER





公司简介

01

成立时间：
1992年

02

注册资本：
5000万元

总部地点：河
南省郑州市

03

04

员工人数：
2000余人



组织结构

董事会

负责制定公司战略和决策

总经理

负责日常管理和运营



部门设置

市场部、技术部、生产部、财务部、人力资源部等

业务板块



01

能源

煤炭开采、煤化工、燃气供应等

02

地产

房地产开发、物业管理等

03

金融

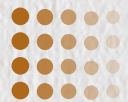
投资银行、资产管理等



02 发展历程

CHAPTER





起步阶段

20世纪90年代

河南恒辉公司成立，初期主要从事房地产业务。

20世纪90年代末

恒辉开始涉足城市基础设施建设和公共事业领域。



成长阶段

21世纪初

恒辉在河南省内开始承接大型基础设施项目，如高速公路、桥梁、隧道等。

2005年左右

恒辉开始进入省外市场，并逐渐扩大业务范围。



扩张阶段

2010年至今

恒辉在全国范围内承接大型工程项目，如高铁、机场、水利等。同时，公司开始涉足新兴产业，如新能源、环保等。

VS

2015年左右

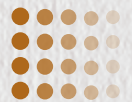
恒辉开始涉足国际市场，并承接了一些海外工程项目。



03 现状分析

CHAPTER



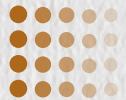


市场规模

河南恒辉的市场规模在近年来不断扩大，涉及领域包括房地产、金融、旅游等多个行业。



在一些主要城市，恒辉的项目已经成为当地市场的标杆，吸引了大量消费者和投资者的关注。



市场份额

恒辉在河南市场上的份额相对较高，尤其在某些特定领域，如高端房地产和金融投资领域，其市场份额更是遥遥领先。

恒辉凭借其优秀的品牌形象和多元化的业务布局，逐渐成为了河南市场上的一支重要力量。



经营状况

恒辉的经营状况相对稳定，其业务收入和利润水平均呈逐年增长的趋势。

在内部管理上，恒辉也采取了一系列的优化措施，如加强成本控制、提高运营效率等，进一步提升了其经营效益。



04 未来趋势

CHAPTER



以上内容仅为本文档的试下载部分，为可阅读页数的一半内容。如要下载或阅读全文，请访问：
<https://d.book118.com/807200024066010010>