

# 血站年度工作总结


汇报人：XXX

2024-01-01

# 目 录

- 工作概况
- 采供血工作
- 质量控制与安全管理
- 员工培训与发展
- 工作展望与计划

contents



**01**

**工作概況**

# 工作目标

01



## 确保血液安全



通过严格的质量控制和安全措施，保障血液安全，防止血液传播疾病。

02



## 提高血液供应



优化采供血流程，提高血液采集和供应的效率，满足临床用血需求。

03



## 提升服务质量



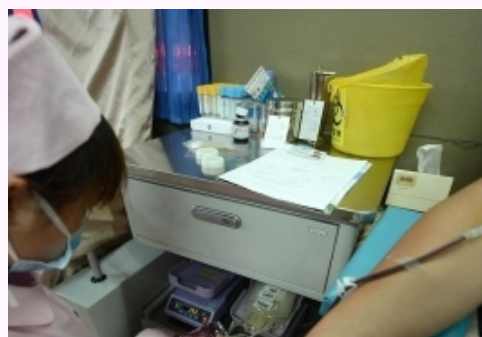
提供优质的服务，包括献血者关爱和临床用血服务等，提升血站的形象和声誉。

# 工作内容



## 血液采集

组织献血活动，招募献血者，进行献血者筛选和血液采集。



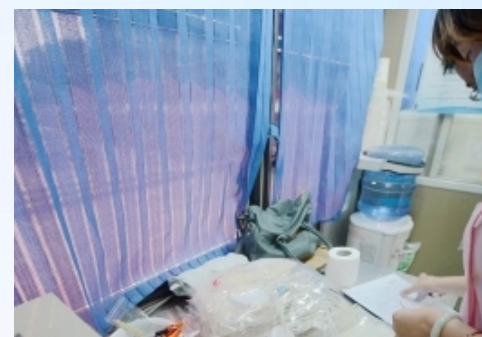
## 血液检测

对采集的血液进行传染病检测、血型鉴定等实验室检测，确保血液质量。



## 血液储存和运输

对合格的血液进行储存和运输，确保血液在需要时能够及时送达临床。



## 临床用血服务

为临床提供安全、有效的血液和血液制品，满足临床用血需求。

# 工作成果



01

## 完成献血人数

本年度共组织献血活动XX次，成功招募献血者XX人。



02

## 血液采集量

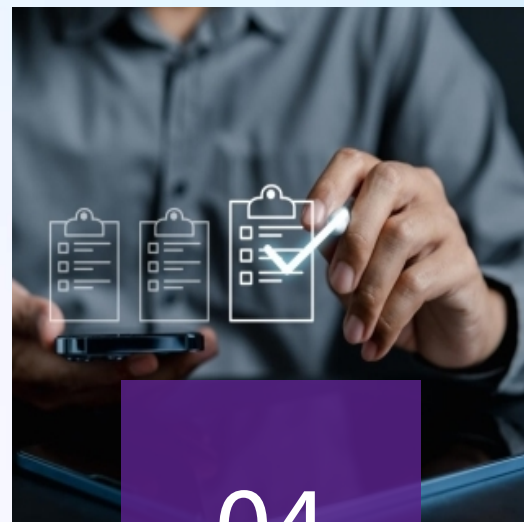
本年度共采集血液XX毫升，较去年增长了XX%。



03

## 血液检测合格率

本年度血液检测合格率为XX%，未出现一例经血液传播疾病的情况。



04

## 临床用血满意度

通过对临床用血服务进行调查，满意度达到了XX%。



02

## 采供血工作



# 血液采集

## 采集量

全年共采集血液XX单位，其中全血XX单位，成分血XX单位，较去年增长了XX%。



## 献血者招募

通过宣传推广、献血优惠政策等手段，吸引更多健康人群参与献血。



## 采集方式

采用流动采血车和固定采血点相结合的方式，提高了采血效率和安全性。







# 血液检测



## 检测项目

包括乙肝表面抗原、丙肝抗体、艾滋病抗体、梅毒抗体等，确保血液安全。



## 检测流程

采用全自动检测设备，严格遵循检测流程和操作规范，确保检测结果的准确性和可靠性。



## 复检与确认

对初检阳性样本进行复检和确认，防止误判和漏检。



# 血液储存与发放

## 储存条件

严格按照血液储存要求，确保不同类型血液在适宜的温度和环境  
下储存。



## 库存管理

建立血液库存预警系统，及时调整  
库存量，确保临床用血需求得到满  
足。



## 血液发放

遵循先入先出原则，及时准确地将  
合格血液发放至各医疗机构。



# 血液报废与处理



## 报废标准

对不合格血液进行报废处理，包括过期、破损、检测不合格等。



## 报废程序

建立严格的报废程序，确保报废血液得到妥善处理，防止对环境和人员造成危害。



## 废弃物处理

对采供血过程中的医疗废弃物进行分类处理，确保符合环保要求。

The background features a light blue and purple gradient with several colorful, glowing rings in shades of pink, blue, and purple. In the center, there is a white square with a black border containing the number '03'. Two thin black lines extend from the corners of this square towards the left and right.

**03**

# **质量控制与安全管理**

以上内容仅为本文档的试下载部分，为可阅读页数的一半内容。如要下载或阅读全文，请访问：  
<https://d.book118.com/808020125021006061>