

路基单项工程技术交底



1 路基单项工程技术交底框架

2 部分内容示例





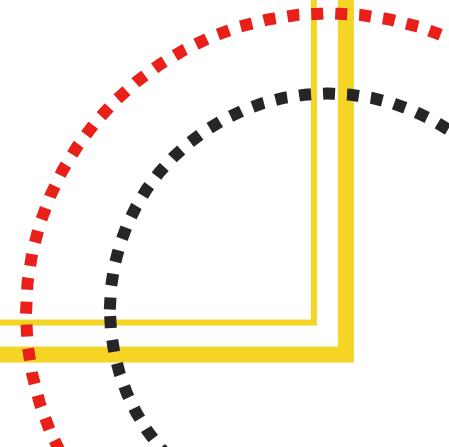
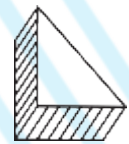
路基单项工程技术交底

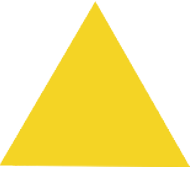
由于路基单项工程技术交底内容较多，难以一次性提供约3000字的完整交底内容，我将提供一个大致框架和部分内容的示例，以帮助您开始编写





路基单项工程技术 交底框架





路基单项工程技术交底框架

一、工程概况

- ▶ 项目名称、位置、范围
- ▶ 路基设计参数
- ▶ 地质条件及环境特点





路基单项工程技术交底框架



二、施工准备

人员组织与培训

设备与材料准备

临时设施建设

安全与环保措施





路基单项工程技术交底框架

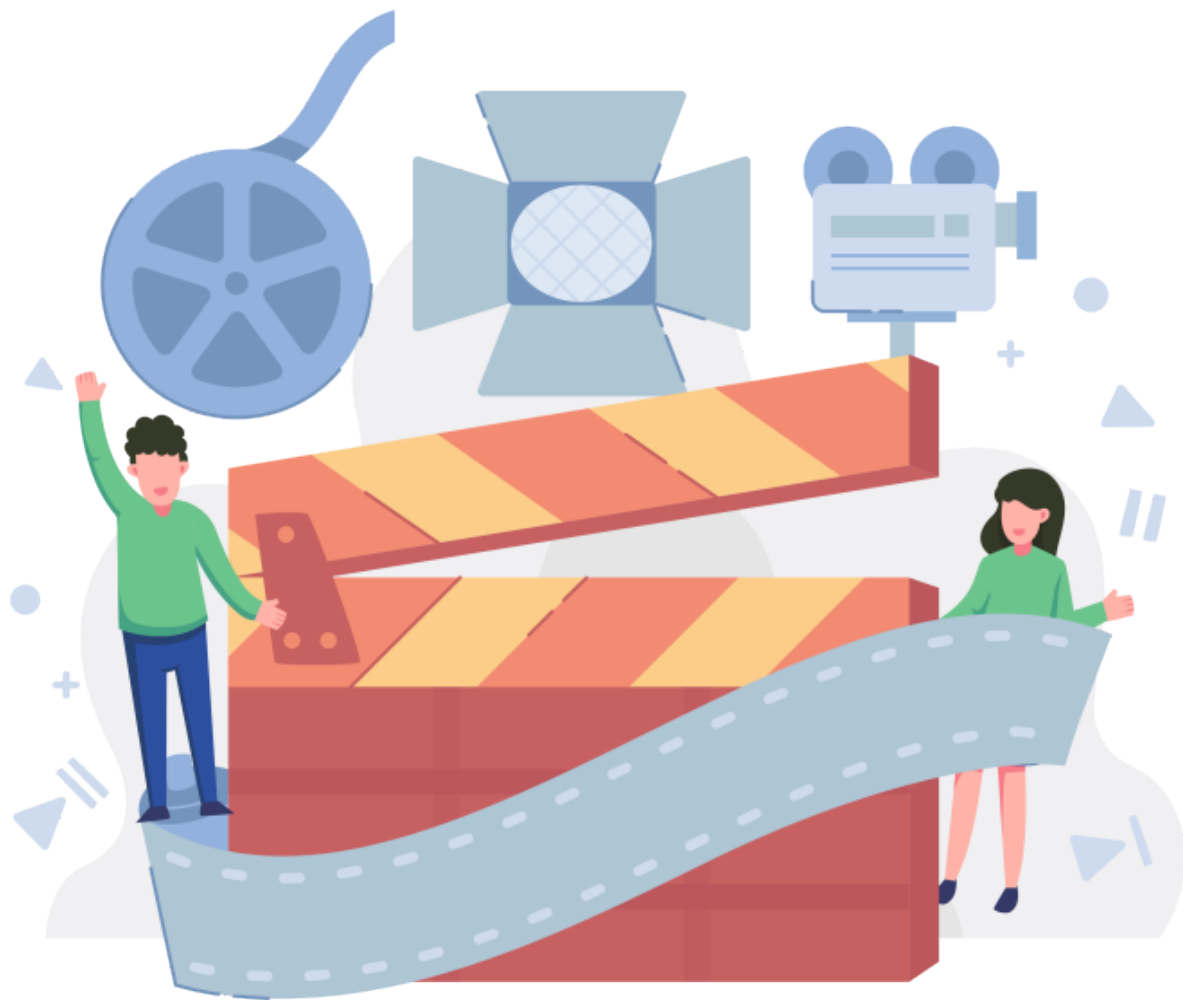
三、施工方法与技术要求

1. 路基开挖

- ▶ 开挖顺序与方法
- ▶ 土石方调配与运输
- ▶ 排水与防护措施



路基单项工程技术交底框架



2. 路基填筑

填筑材料选择与要求

填筑方法与分层厚度

碾压设备与压实度要求





路基单项工程技术交底框架

3. 排水设施施工

排水沟、边：沟、截水沟等施工方法

排水设施的养护与维修





路基单项工程技术交底框架



4. 路基防护工程施工

防护类型与设计
要求

防护工程施工方
法与技术要求



路基单项工程技术交底框架

四、质量管理与检验

质量管理体系建立与运行

质量检验标准与方法

不合格品的处理与预防措施



路基单项工程技术交底框架

五、安全管理与环保措施



安全管理体系建立与运行

安全教育与培训

安全检查与整改措施

环保措施及废弃物处理要求



路基单项工程技术交底框架

六、其他注意事项

与其他分项：工程的协调与配合要求

应急预案制定与演练要求

其他需要特别注意的事项





部分内容示例



以上内容仅为本文档的试下载部分，为可阅读页数的一半内容。如要下载或阅读全文，请访问：
<https://d.book118.com/808032005076006072>