

The background is a traditional Chinese ink wash painting. It features a large, bright red sun in the upper left corner. The landscape consists of layered, misty mountains in shades of green and blue. In the foreground, a small boat with a person is on a calm body of water. Several birds are depicted in flight across the sky. The overall style is serene and artistic.

# 本地网主要业务和管理流 程手册

汇报人：XX

2024-01-12





# 目录

- 本地网概述与主要业务
- 本地网管理流程框架
- 本地网主要业务流程详解
- 本地网资源管理与调度
- 本地网网络安全保障措施
- 本地网运维管理及优化建议
- 总结与展望



01

# 本地网概述与主要业务





# 本地网定义及特点

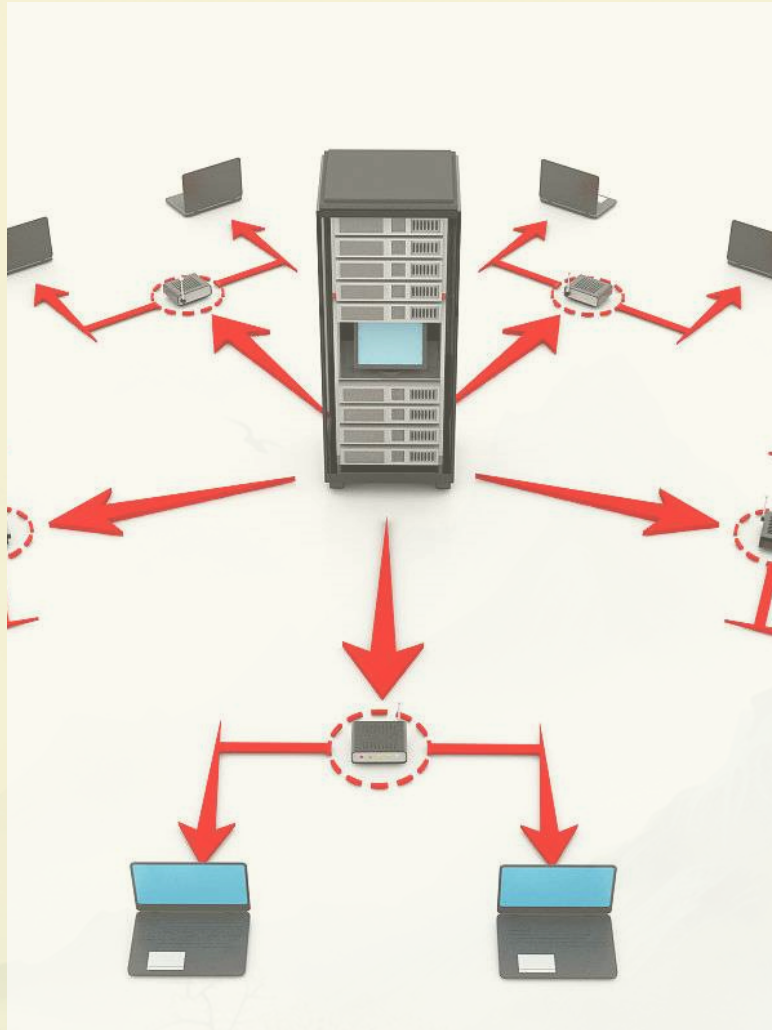


## 本地网定义

本地网是指在特定地理区域内，提供固定电话、宽带接入、移动通信等服务的通信网络。它是连接用户与核心网的重要纽带，为用户提供高质量的通信服务。

## 本地网特点

本地网具有区域性、服务性和多样性等特点。它主要服务于特定区域内的用户，提供多种通信服务，并与其他网络互联互通，实现信息的快速传递和共享。





# 主要业务类型



## 宽带接入业务



提供高速互联网接入服务，包括ADSL、LAN、FTTH等。

## 数据通信业务



提供数据传输、交换和处理服务，包括DDN、FR、ATM等。



## 增值业务

提供基于通信网络的增值服务，如短信、彩信、WAP、IVR等。

## 固定电话业务

提供话音通信服务，包括普通电话、公用电话、ISDN等。

## 移动通信业务

提供移动通信服务，包括2G、3G、4G、5G等移动通信网络。





# 业务发展趋势



## 宽带化

随着互联网的普及和多媒体应用的发展，用户对带宽的需求不断增加，宽带接入业务将持续增长。

## 移动化

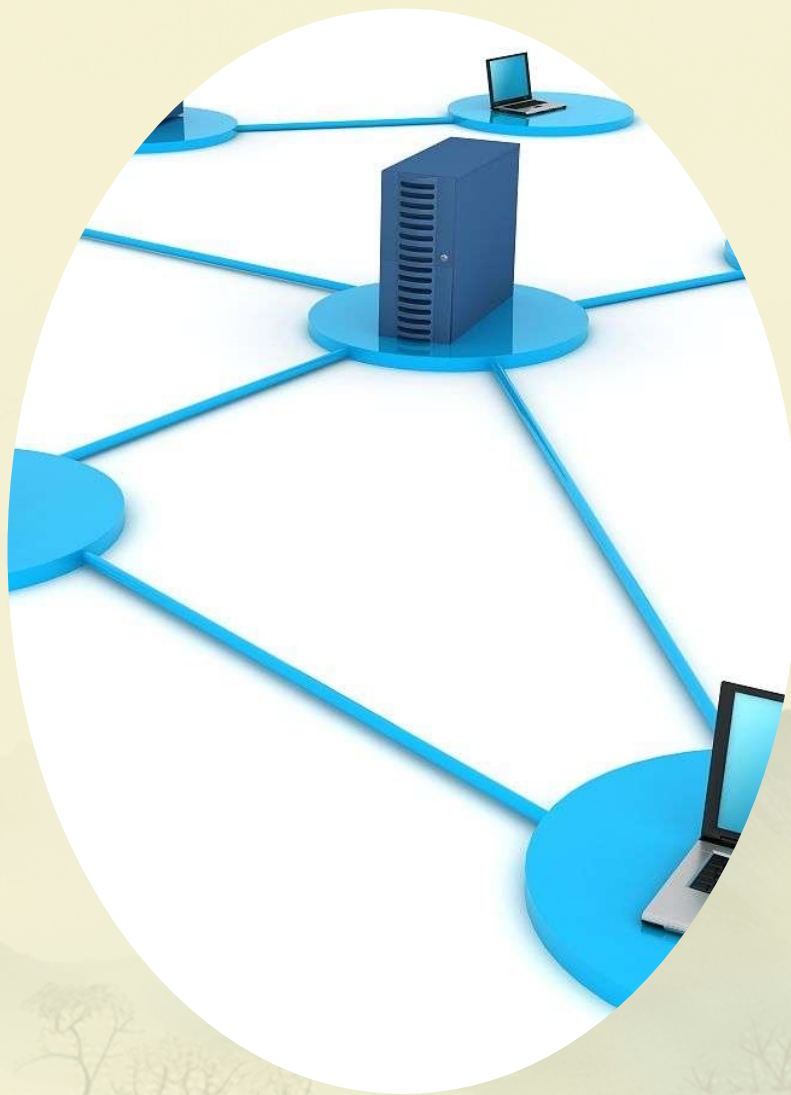
移动通信技术的不断演进和智能终端的普及，使得移动通信业务成为本地网的重要增长点。

## 融合化

固定电话、宽带接入和移动通信等业务的融合趋势日益明显，为用户提供更加便捷、高效的综合通信服务。

## 智能化

人工智能、大数据等技术的应用将推动本地网向智能化发展，提高网络运营效率和服务质量。







02

# 本地网管理流程框架



以上内容仅为本文档的试下载部分，为可阅读页数的一半内容。如要下载或阅读全文，请访问：  
<https://d.book118.com/816012004032010112>