

# 浅析大数据云计算对会计的影响

汇报人：

2024-01-15



# 目 录

- 引言
- 大数据云计算概述
- 会计行业现状及挑战
- 大数据云计算在会计中应用
- 大数据云计算对会计影响分析
- 应对措施与建议

contents

# 01 引言



# 背景与意义

01



信息化时代



随着互联网、物联网等技术的快速发展，大数据已成为信息化时代的重要特征。

02



会计行业变革



大数据云计算技术的出现，对会计行业产生了深远的影响，推动了行业的变革。

03



提高决策效率



大数据云计算技术能够帮助企业快速处理和分析海量数据，提高决策效率。



# 研究目的和问题



## 研究目的

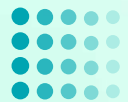
探讨大数据云计算对会计行业的影响及未来发展趋势。

## 研究问题

如何应用大数据云计算技术提高会计工作的效率和质量？大数据云计算技术对会计行业带来了哪些挑战和机遇？

02

大数据云计算概  
述



# 大数据定义及特点

## 大数据定义

大数据是指无法在一定时间范围内用常规软件工具进行捕捉、管理和处理的数据集合，是需要新处理模式才能具有更强的决策力、洞察发现力和流程优化能力的海量、高增长率和多样化的信息资产。

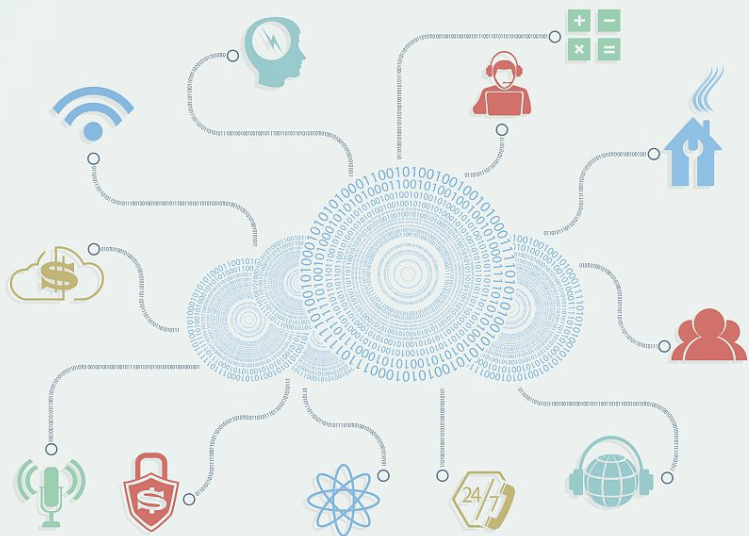
## 大数据特点

大数据具有数据体量巨大、数据类型繁多、处理速度快、价值密度低等特点。





# 云计算定义及原理



## 云计算定义

云计算是一种基于互联网的计算方式，通过这种方式，共享的软硬件资源和信息可以按需提供给计算机和其他设备。

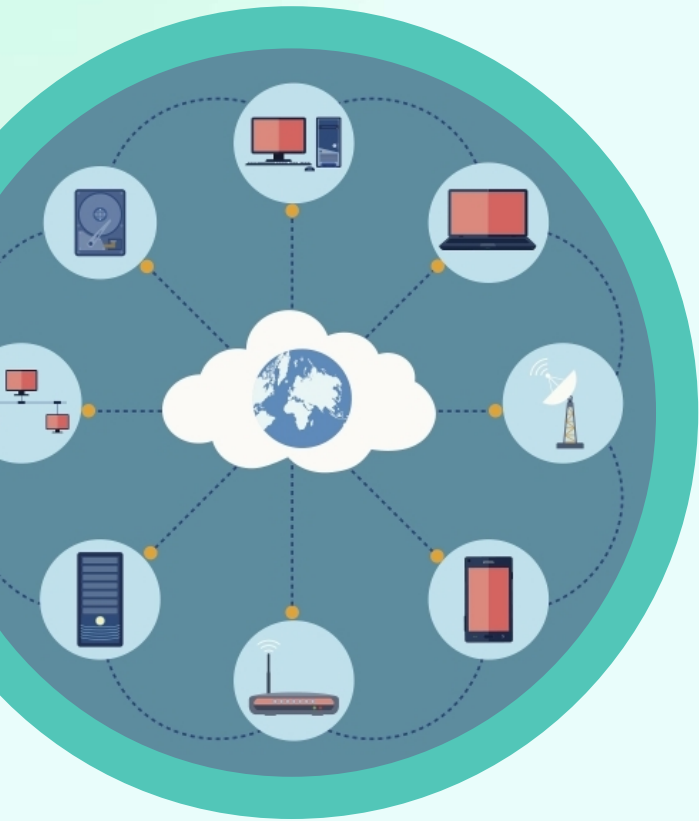
## 云计算原理

云计算通过使计算分布在大量的分布式计算机上，而非本地计算机或远程服务器中，企业数据中心的运行将与互联网更相似。这使得企业能够将资源切换到需要的应用上，根据需求访问计算机和存储系统。





# 大数据云计算关系



## 互补关系

大数据和云计算是相互补充的关系，大数据需要强大的计算能力去处理和分析海量的数据，而云计算则提供了这种计算能力。

## 融合关系

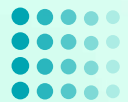
随着技术的发展，大数据和云计算逐渐融合，形成了大数据云计算的概念。大数据云计算利用云计算的分布式处理、分布式数据库、云存储和虚拟化技术等技术，对海量的数据进行存储、处理和分析。

## 相互促进

大数据和云计算相互促进，大数据推动了云计算的发展，而云计算则为大数据提供了技术支撑和平台。

# 03

## 会计行业现状及 挑战



# 传统会计工作内容与流程



## 账务处理

传统会计主要负责企业的日常账务处理，包括填制凭证、登记账簿、编制报表等。



## 财务分析

通过对企业财务状况、经营成果和现金流量等进行分析，为管理层提供决策支持。



## 税务申报

负责企业的税务申报工作，确保企业合法合规经营。



# 面临挑战与困境



01

## 数据处理效率低下

传统会计处理方式主要依赖人工，数据处理效率低下，难以满足企业日益增长的数据处理需求。

02

## 信息孤岛现象严重

由于缺乏统一的数据标准和信息共享机制，传统会计容易形成信息孤岛，导致企业内部信息沟通不畅。

03

## 难以应对复杂多变的市场环境

传统会计主要关注历史数据，难以及时、准确地反映市场变化和企业经营动态。



# 发展趋势分析

## 数字化转型

随着大数据、云计算等技术的不断发展，会计行业将加速数字化转型，实现自动化、智能化处理。



## 跨界融合

会计行业将与其他领域进行跨界融合，如金融、法律等，为企业提供更加全面的服务。



## 国际化趋势

随着全球经济一体化的深入发展，会计行业将更加注重国际化标准和规则，推动企业国际化进程。

以上内容仅为本文档的试下载部分，为可阅读页数的一半内容。如要下载或阅读全文，请访问：  
<https://d.book118.com/81700106000006116>