



远离早恋

早恋知识教育主题班会

PUPPY LOVE KNOWLEDGE EDUCATION THEME CLASS MEETING



目录 CONTENTS

01

早恋 ≠ 真爱

WHAT IS PUPPY LOVE

03

正确处理自身的早恋问题

THE INFLUENCE OF PUPPY LOVE

02

早恋的危害

WHY PUPPY LOVE

04

男女生交往之道

HOW TO AVOID PUPPY LOVE

01

早恋 ≠ 真爱

WHAT IS PUPPY LOVE



01

早恋≠真爱

WHAT IS PUPPY LOVE

袁枚的《子不语》记一故事：

五台山某禅师，收一沙弥，年甫三岁。五台山最高，师徒在山顶修行，从一下山。后十余年，神师同弟子下山。沙弥见牛马鸡犬，皆不识也。师因指而告之曰：“此牛也，可以耕田。此马也，可以骑。此鸡犬也，可以报晓、可以守门。”沙弥唯唯。少顷，一少年女子走过，沙弥惊问：“此又何物？”师虑其动心，正色告知曰：“此名老虎，人近之者，必遭咬死，尸骨无存。”沙弥唯唯。晚间上山，师问：“汝今日在山下所见之物，可有心上思想他的否？”曰：“一切物都不想，只想那吃人的老虎，心上总觉舍他不得。”



这个故事说明了一个情窦初开的青少年对异性的思慕。

01

早恋 ≠ 真爱

WHAT IS PUPPY LOVE



爱情：男女相爱的感情。一般情况下，爱情发生在一男一女之间，相爱的两个人有共同的追求，愿意为共同的未来努力，愿意为对方付出自己的所有，从社会学角度讲爱情的终极目标是婚姻。

01

早恋 ≠ 真爱

WHAT IS PUPPY LOVE

婚礼誓言：我愿意她（他）成为我的妻子（丈夫），从今天开始相互拥有、相互扶持，无论是好是坏、富裕或贫穷、疾病还是健康都彼此相爱、珍惜，直到死亡才能将我们分开



01

早恋 ≠ 真爱

WHAT IS PUPPY LOVE

早恋 也有叫做青春期恋爱，指的是未成年男女建立恋爱关系或对异性感兴趣、痴情或暗恋。由于青少年常常盲目地模仿成人的恋爱，而不能分清友谊与爱情的本质区别，所以，大多数中学生认为“早恋无害”。

01

朦胧性

02

不稳定性

03

差异性

04

单纯性

01

早恋 ≠ 真爱

WHAT IS PUPPY LOVE

早恋的青少年对于早恋关系的发展结局并不明确。他们主要是渴望与异性单独接触，但是对未来组建家庭、如何处理恋爱关系和学业关系、如何区别友谊和爱情都缺乏明确的认识。

早恋关系是一种充满变化、极不稳定的感情关系。青少年之间一对一的早恋关系缺乏持久性，一般不会持续很长时间

01

早恋 ≠ 真爱

WHAT IS PUPPY LOVE

青少年的早恋行为具有明显的差异性。

01

在行为方式上，

有的青少年的早恋行为十分隐蔽，通过书信、电话等方式来传递感情，但也有的青少年很公开，在许多场合出双入对，俨然像一对情侣。

03

从人际关系来看，

还没有超出正常的关系。有的则关系发展的很深，除了谈论感情

02

在关系程度上，

大多数有早恋关系的青少年的主要活动是在一起聊天，交流隐秘的感情。

04

年龄喜好上，

女孩儿喜欢比自己年龄大的、比较成熟的男性。在年龄相当时，多半是女孩儿采取主动。男孩儿喜欢年龄比自己小的女孩儿，在交往中体现自己的阳刚之气。

02

早恋的危害

WHAT IS PUPPY LOVE



早恋的危害

WHAT IS PUPPY LOVE

1、耽误学习，磨灭斗志。

中学生早恋必然会占用一定的时间，势必会影响大部分学生的学习，甚至有可能因为早恋，直接导致部分学生的成绩直线下降。

男+女≠两个人的合力

2、增加经济负担。

中学生由于此时心理上还未达到完全成熟状态，极易走极端。对于恋爱中的他们，可能会为了自定义的爱情，互相攀比、花钱买各种东西，而且毫不节制，直接增加经济负担。

诱发心理问题。

中学生在心理上还未达到完全成熟的状态，早恋过程中若遇到刺激，如分手等等现象，可能会直接诱发心理问题，如忧郁。心理问题的产生极易让其走上犯罪的道路。

1

容易形成新的不正确的价值观或产生不良后果。

中学生为了在女生前面博得关注，可能会认为外表光亮、一身名牌、英雄主义等都是不错，可能因为别人抢走了自己心爱的女生而产生矛盾甚至打架。这些都是不正确的价值观，在这种价值观的驱使下，很容易让其犯罪。

2

03

正确处理自身的早恋问题

WHAT IS PUPPY LOVE



青少年要正确处理好自身的早恋问题，可以从如下几个方面入手去处理：

STEP1

要清楚地认识到早恋的危害，用理智来战胜这不成熟的感情。要把眼光放得远一点，要用理智战胜自己的感情。

毅力的真谛是战胜自己，你能战胜自己，便会摆脱早恋。

STEP2

要注意心理卫生，不看不适宜的报刊杂志、影视节目，把精力投入到学习中，多看一些伟人的传记，培养自己的意志力树立远大的奋斗目标。

早恋的危害

WHAT IS PUPPY LOVE

多参加集体活动，分散独自喜欢一个异性的注意力，不要与异性单独交往。

设法摆脱早恋。当有人向你表示爱意或求爱时，当你对异性萌生爱意时，可采取如下方法：

转移法 **转移法**

把精力转移到学习上，用探求知识的乐趣来取代不成熟的感情。

冷处理法 **处理法**

逐步疏远彼此的关系，以冷对热，以静对动。

搁置法 **搁置法**

即中止恋情，使双方的心扉不向对方开启，而保持着纯洁、珍贵的友谊。

04

男女生交往之道

WHAT IS PUPPY LOVE



男女生交往之道：“八提倡，八不提倡”

提倡男女同班同学多交往，不提倡男女生跨班、跨年级，更不提倡跨校，甚至跨行业交往。

交往对象

提倡男女生集体交往，不提倡男女生单个密切交往。

交往范围

提倡男女生在校内交往，不提倡男女生在校外，尤其在娱乐场所交往。

交往场合：

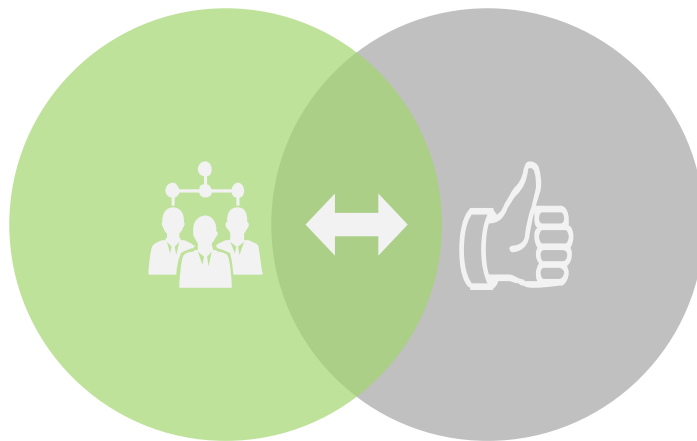
提倡学生交往多谈学习、工作等健康内容，不提倡同学交往谈吃、谈穿、谈玩

交往内容：

男女生交往之道：“八提倡，八不提倡”

交往场合

提倡男女生在校内交往，
不提倡男女生在校外，
尤其在娱乐场所交往。



交往内容

提倡学生交往多谈学习、
工作等健康内容，不提倡
同学交往谈吃、谈穿、
谈玩。

男女生交往之道：“八提倡，八不提倡”

01

交往形式

提倡学生交往重精神轻物质，不提倡学生交往送礼。

02

交往举止

提倡男女生交往讲究文明，举止言辞得体，不提倡男女交往动手动脚，肢体接触。

男女生交往之道：“八提倡，八不提倡”

交往虚实

提倡男女生交往在现实环境中进行，不提倡男女生在网上交往



交往指导

提倡男女交往应主动听取长辈的指导，不提倡背着长辈特别是监护人交往。

- 艾森豪威尔在抗美援朝战争结束后，讲过这样一句话：在错误的时间、错误的地点、进行了一场错误的战争！
- 我希望大家：**不要在错误的时间、错误的地点、选择一种错误的爱情！**
- 通过今天对早恋的认识，我想：作为一名中学生应该把更多的时间和精力放在学习上，为自己的理想而努力，为自己的人生而拼搏。
- 俗话说得好：一寸光阴一寸金，寸金难买寸心光阴，你们有最值得人们羡慕的青春，可不要浪费自己的青春年华。



远离早恋

早恋知识教育主题班会

PUPPY LOVE KNOWLEDGE EDUCATION THEME CLASS MEETING



如何做一个好的课件

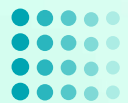


目录

- 课件制作背景与目的
- 课件内容策划与设计
- 多媒体素材采集与编辑
- 课件界面风格与布局设计
- 交互功能实现与测试评估
- 课件发布、推广与应用场景

01

**课件制作背景与
目的**



背景介绍

信息化教学趋势

随着教育信息化的推进，课件已成为现代教学不可或缺的一部分。



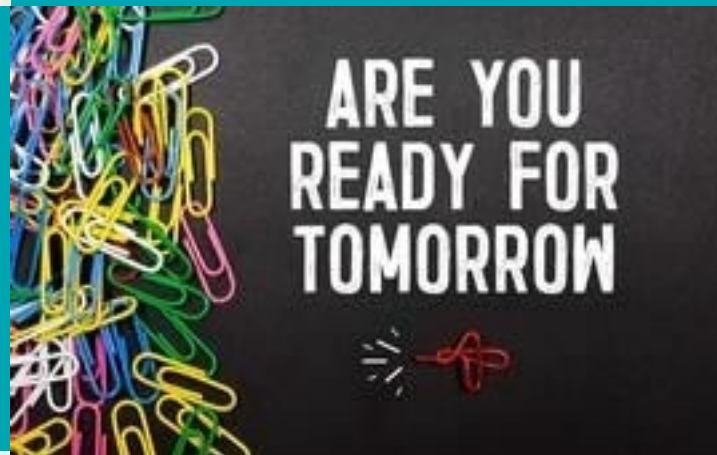
课件制作技术的发展

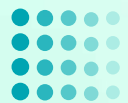
随着多媒体技术和网络技术的不断发展，课件制作变得更加容易和高效。



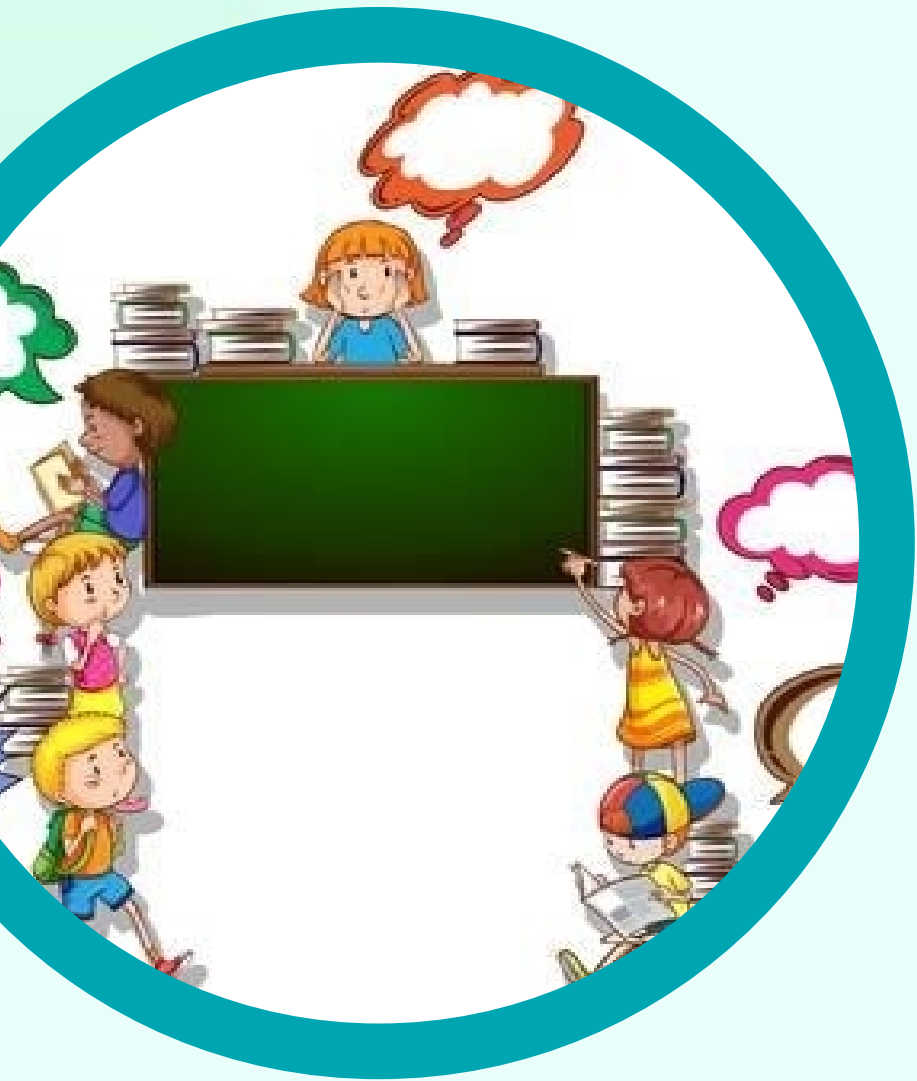
传统教学方式的不足

传统教学方式在某些方面存在局限性，如内容展示不够直观、生动，难以激发学生的学习兴趣等。





目的与意义



01

提高教学效果

课件可以直观、生动地展示教学内容，帮助学生更好地理解和掌握知识点。

02

激发学生的学习兴趣

课件中的多媒体元素可以激发学生的学习兴趣，提高学生的学习积极性。

03

促进教学互动

课件可以为学生提供更多的互动机会，促进师生之间的交流和互动。

以上内容仅为本文档的试下载部分，为可阅读页数的一半内容。如要下载或阅读全文，请访问：
<https://d.book118.com/825001344131011220>