

# 工厂里奇葩管理制度



# 目 录

- 引言
- 工厂管理制度的常见问题
- 奇葩管理制度案例分析
- 对奇葩管理制度的反思与改进建议
- 结论

contents

# 01 引言

# 主题定义

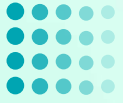
## 奇葩管理制度

指在工厂中存在的  
不合理、不科学、  
不人性化的管理规定和制度。

## 工厂管理

指工厂为了实现生产目标，对工人、设备、材料、方法等生产要素进行计划、组织、协调、控制的一系列活动。





# 背景介绍



### WORKING TASK

isum dolor sit amet, consectetur adipiscing elit, sed do eiusmod tempor incididunt ut labore et magna aliqua.

ad minim veniam, quis nostrud exercitation ullamco laboris nisi ut aliquip ex ea commodo at. Duis aute irure dolor in reprehenderit in voluptate velit esse cillum dolore eu fugiat nulla pariatur.

Excepteur sint occaecat cupidatat non proident, sunt in culpa qui officia deserunt mollit anim est laborum.



### SUCCESSFUL TEAM

Lorem ipsum dolor sit amet, consectetur adipiscing elit, sed do eiusmod tempor incididunt ut labore et dolore magna aliqua.

Ut enim ad minim veniam, quis nostrud exercitation ullamco laboris nisi ut aliquip ex ea commodo consequat. Duis aute irure dolor in reprehenderit in voluptate velit esse cillum dolore eu fugiat nulla pariatur.

Excepteur sint occaecat cupidatat non proident, sunt in culpa qui officia deserunt mollit anim est laborum.



### STRATEGY

Lorem ipsum dolor sit amet, consectetur adipiscing elit, sed do eiusmod tempor incididunt ut labore et dolore magna aliqua.

Ut enim ad minim veniam, quis nostrud exercitation ullamco laboris nisi ut aliquip ex ea commodo consequat. Duis aute irure dolor in reprehenderit in voluptate velit esse cillum dolore eu fugiat nulla pariatur.

Excepteur sint occaecat cupidatat non proident, sunt in culpa qui officia deserunt mollit anim est laborum.



### WORKING TASK

Lorem ipsum dolor sit amet, consectetur adipiscing elit, sed do eiusmod tempor incididunt ut dolore magna aliqua.

Ut enim ad minim veniam, quis nostrud exercitation ullamco laboris nisi ut aliquip ex ea c consequat. Duis aute irure dolor in repreh voluptate velit esse cillum dolore eu fug pariatur.

Excepteur sint occaecat cupidatat non proid in culpa qui officia deserunt mollit anim est li



### STRATEGY

isum dolor sit amet, consectetur adipiscing do eiusmod tempor incididunt ut labore et agna aliqua.

d minim veniam, quis nostrud exercitatio boris nisi ut aliquip ex ea commodo 'uis aute irure dolor in reprehenderit in ' esse cillum dolore eu fugiat nulla

Excepteur sint occaecat cupidatat non proident, sunt in culpa qui officia deserunt mollit anim est laborum.



### OFFICE WORK

Lorem ipsum dolor sit amet, consectetur adipiscing elit, sed do eiusmod tempor incididunt ut labore et dolore magna aliqua.

Ut enim ad minim veniam, quis nostrud exercitation ullamco laboris nisi ut aliquip ex ea commodo consequat. Duis aute irure dolor in reprehenderit in voluptate velit esse cillum dolore eu fugiat nulla pariatur.

Excepteur sint occaecat cupidatat non proident, sunt in culpa qui officia deserunt mollit anim est laborum.



### WORKING TASK

Lorem ipsum dolor sit amet, consectetur adipiscing elit, sed do eiusmod tempor incididunt ut labore et dolore magna aliqua.

Ut enim ad minim veniam, quis nostrud exercitation ullamco laboris nisi ut aliquip ex ea commodo consequat. Duis aute irure dolor in reprehenderit in voluptate velit esse cillum dolore eu fugiat nulla pariatur.

Excepteur sint occaecat cupidatat non proident, sunt in culpa qui officia deserunt mollit anim est laborum.



### SUCCESSFUL TEA

Lorem ipsum dolor sit amet, consectetur a elit, sed do eiusmod tempor incididunt ut dolore magna aliqua.

Ut enim ad minim veniam, quis nostrud r ullamco laboris nisi ut aliquip ex ea consequat. Duis aute irure dolor in rep voluptate velit esse cillum dolore e pariatur.

Excepteur sint occaecat cupida\* in culpa qui officia deserunt -

工厂管理对于生产效率和产品质量至关重要，但有些工厂在制定管理制度时存在一些不合理、不科学的规定，给员工带来不便和困扰，甚至影响到员工的身心健康和工作积极性。

随着社会的发展和员工权益意识的提高，工厂管理制度的合理性和人性化越来越受到关注。工厂需要制定科学、合理、人性化的管理制度，以提高员工的工作积极性和生产效率，同时保障员工的合法权益。

**02**

**工厂管理制度的  
常见问题**



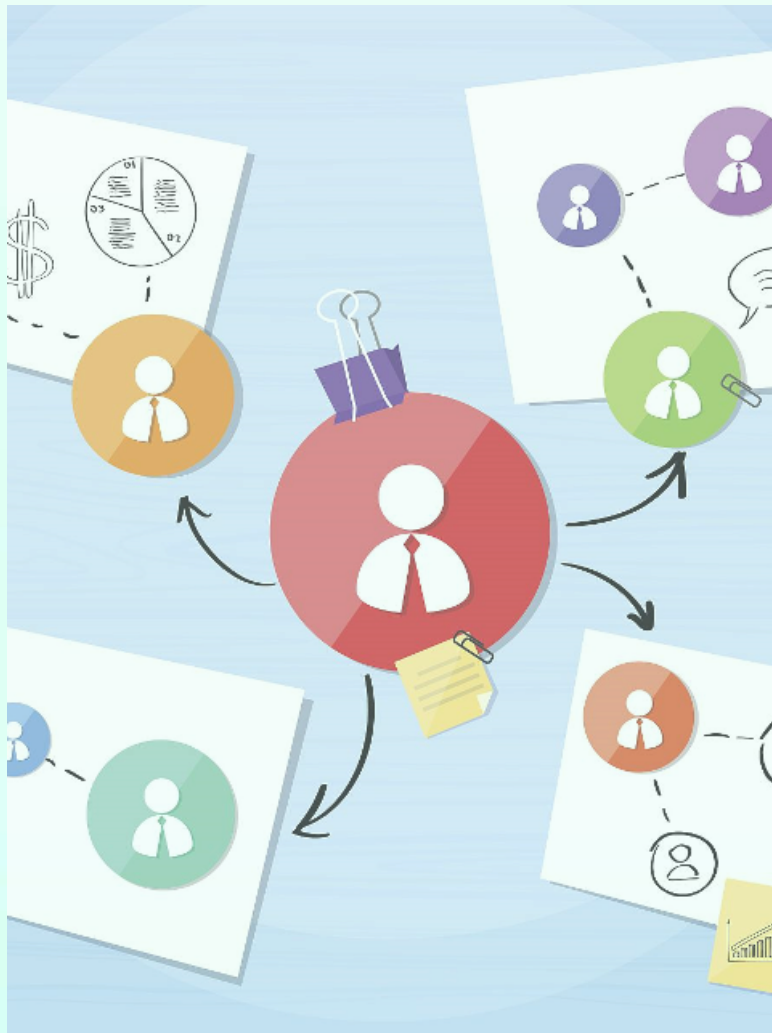
# 缺乏有效的沟通机制

## 总结词

沟通不畅导致信息传递受阻，影响工作效率和决策准确性。

## 详细描述

工厂内部缺乏有效的沟通机制，导致信息传递不及时、不准确，影响各部门之间的协作和决策的准确性。员工之间的沟通也受到限制，不利于问题的及时发现和解决。





# 缺乏合理的激励机制



## 总结词

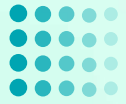
激励不足影响员工积极性和工作动力。

## 详细描述

工厂缺乏合理的激励机制，员工的工作表现得不到应有的认可和奖励，导致员工失去积极性和工作动力。这不仅影响工作效率，还可能导致人才流失。







# 缺乏有效的培训体系

## 总结词

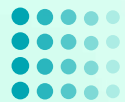
---

培训不足影响员工技能提升和职业发展。

## 详细描述

---

工厂没有建立有效的培训体系，员工缺乏必要的技能培训和职业发展规划指导。这导致员工技能水平无法得到提升，职业发展受到限制，同时也影响了工厂整体的技术水平和创新能力。



# 缺乏有效的安全保障措施

## 总结词

安全保障不足增加事故风险和员工健康问题。

## 详细描述

工厂在安全保障方面缺乏有效的措施，如安全操作规程不规范、安全设施不完善等。这增加了事故发生的可能性，威胁员工的生命安全和健康，同时也可能引发生产过程中的质量问题。

# 03

## 奇葩管理制度案 例分析

以上内容仅为本文档的试下载部分，为可阅读页数的一半内容。如要下载或阅读全文，请访问：  
<https://d.book118.com/825111100120012011>