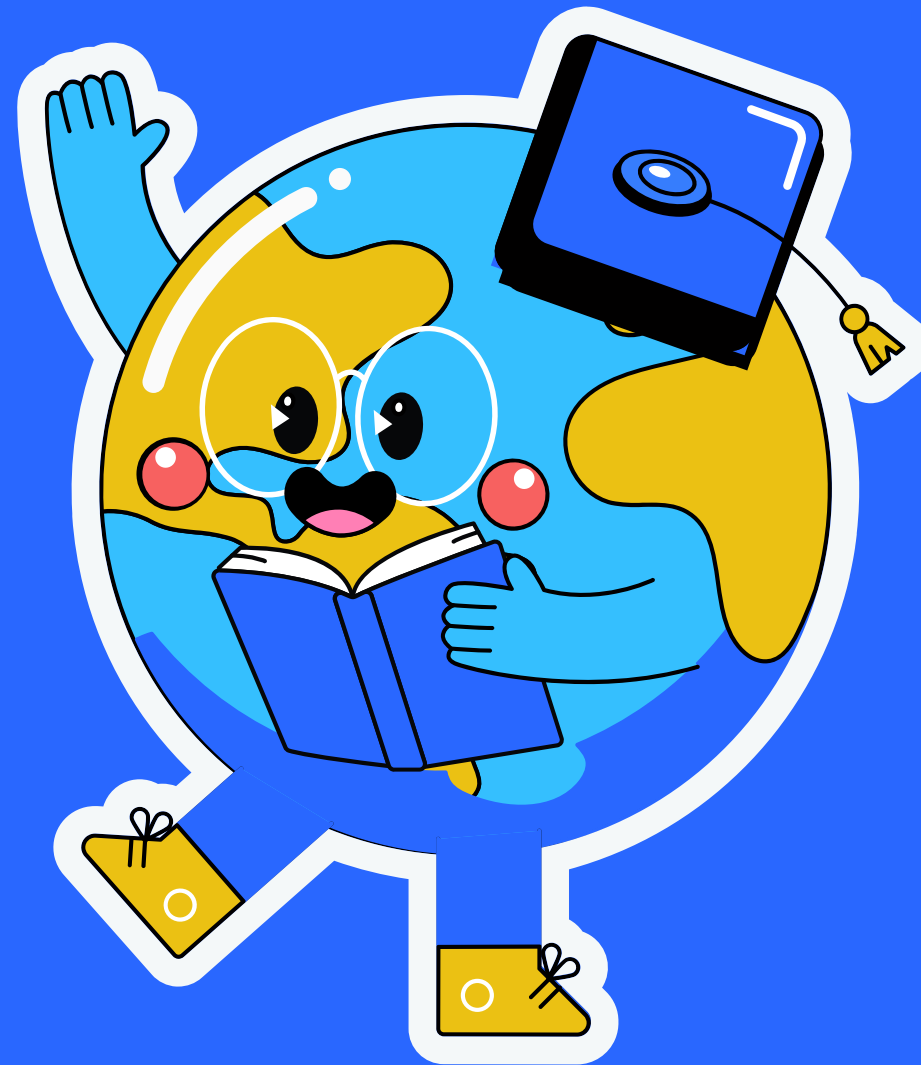


地理知识分享



地理教师



Presenter name



Agenda

1. 学生已学习的基础知识
 2. 人口分布与经济发展
 3. 学生感兴趣的地理主题
 4. 气候变化
 5. 地理地形解释
 6. 核心观点
 7. 行动建议
- 
- 
- 
- 

01.学生已学习的基础知识

复习地形和气候知识巩固基础



气候类型



气候类型的分类



1 热带气候

靠近赤道地区 - 描述靠近赤道地区的特点



1

2

2 温带气候

靠近中纬度地区

3

3 寒带气候

靠近极地地区



地形特征：地貌的奥秘

地形特征



山脉

世界上有许多著名的山脉 -
描述世界著名山脉



河流

河流是地球上的重要水系，
有着不同的形态和流域。

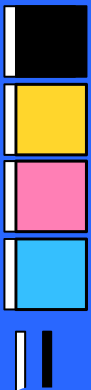


平原

平原地区广阔平坦，适合
农业和人口聚居。



气候概述



气候对生态环境的影响

气候变化的原因

温室效应及人类对气候变化的影响



气候类型及分布

了解不同气候类型的特征和分布规律



全球变暖的影响

理解全球变暖对生态环境和人类社会的影响



地形简介

地形特征

山地

由山脉组成的地形特征 -
山脉构成的地形特征



平原

地势平坦、海拔较低的
地形特征



高原

相对平坦但海拔较高的
地形特征



02.人口分布与经济发展

人口分布影响经济

人口密度的计算

人口分布与经济发展



人口经济发展

探讨人口分布对经济发展的影响，如人口密集地区的经济活动更为繁荣。



人口密度的计算

了解如何计算人口密度 - 计算人口密度的方法



经济人口规模

理解经济发展对人口规模的影响，如经济发展吸引人口流动和增加人口数量。

资源利用与经济发展 - 资源与经济，相辅相成

资源利用与经济发展

01

能源与经济

如何平衡能源需求与环境保护

02

水资源管理

优化农业用水策略，提高农业产量

03

矿产资源开发

科学规划矿产资源开发，促进工业发展

城市化的趋势

城市化过程加速

农村人口向城市集中的速度加快

城市规模扩大

城市人口快速增长，城市面积扩大

城市发展机会增多

创造更多就业机会，提高人们生活水平

城市化带动经济发展

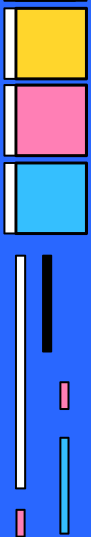


03.学生感兴趣的地理主题

气候变化原因和影响简介

温室效应

地球温度上升



温室效应

温室气体阻碍热量散失



人类活动

工业排放和森林砍伐增加了温室气体的浓度



地球变暖

温室效应导致地球表面温度不断升高



全球变暖的影响



01

气候变化

全球变暖导致了气候的剧烈变化 - 全球变暖引发气候剧变



02

生物多样性

全球变暖威胁着地球上众多物种的生存，加速了生物多样性的减少。



03

海平面上升

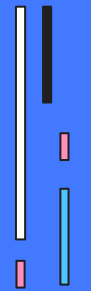
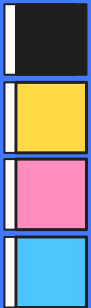
全球变暖导致冰川融化，海水温度上升，进而引发海平面的上升。



自然灾害



自然灾害的种类



地震

地壳运动导致的震动现象 - 描述地壳运动引发的震动

洪水

河流水位上涨引起的大面积淹没现象

台风

强热带气旋造成的强风和暴雨



04.气候变化

温室效应、全球变暖和自然灾害解释

以上内容仅为本文档的试下载部分，为可阅读页数的一半内容。如要下载或阅读全文，请访问：
<https://d.book118.com/825302032104012010>