



# 爱情小说鉴赏



# 目录



- 爱情小说的定义与特点
- 爱情小说的文学要素
- 爱情小说的经典作品鉴赏
- 爱情小说的文化与社会背景

# 目录



- 爱情小说在文学史上的地位与影响
- 爱情小说的创作技巧与阅读方法



01

● 爱情小说的定义与特点 ●



## 定义与特点



爱情小说是以爱情故事为主要情节的小说，通常包括男女主角及配角之间的情感纠葛和矛盾。

爱情小说具有情节紧凑、人物形象鲜明、情感深刻等特点，同时通过描写人物内心世界和情感变化，展现出人性的多样性和复杂性。



爱情小说通常具有浪漫主义色彩，注重描写爱情的纯粹和美好，但也常常包含着现实主义元素，揭示出爱情生活中的种种问题和矛盾。

# 爱情小说的起源与发展

- 爱情小说起源于19世纪的欧洲，尤其在英国和法国最为盛行。
- 随着时间的推移，爱情小说的风格和类型不断演变，从浪漫主义到现实主义，再到现代的都市言情、校园恋爱等不同类型。
- 现代的爱情小说已经成为了大众文化的一部分，不仅在文学领域有着广泛的影响，还通过电影、电视剧、网络文学等媒介深入到人们的生活中。





# 爱情小说的类型与流派



01

爱情小说的类型多种多样，包括浪漫主义、现实主义、都市言情、校园恋爱等。

02

浪漫主义类型的爱情小说强调爱情的纯粹和美好，追求情感的抒发和理想的描绘；现实主义类型的爱情小说则更注重社会现实和人性的揭示，将爱情生活与社会背景、人物性格等紧密联系在一起。

03

都市言情类型的爱情小说以都市生活为背景，描写现代都市男女的情感纠葛；校园恋爱类型的爱情小说则以校园生活为背景，描写青春校园中的恋爱故事。



02

# ● 爱情小说的文学要素







# 情节与结构

01

## 情节的连贯性

爱情小说的情节通常是一个完整的故事，包括起始、发展、高潮和结局，各个部分之间相互关联，形成有机的整体。

02

## 结构的巧妙性

优秀的爱情小说往往在结构上巧妙安排，如倒叙、插叙等手法，使故事更具悬念和吸引力。

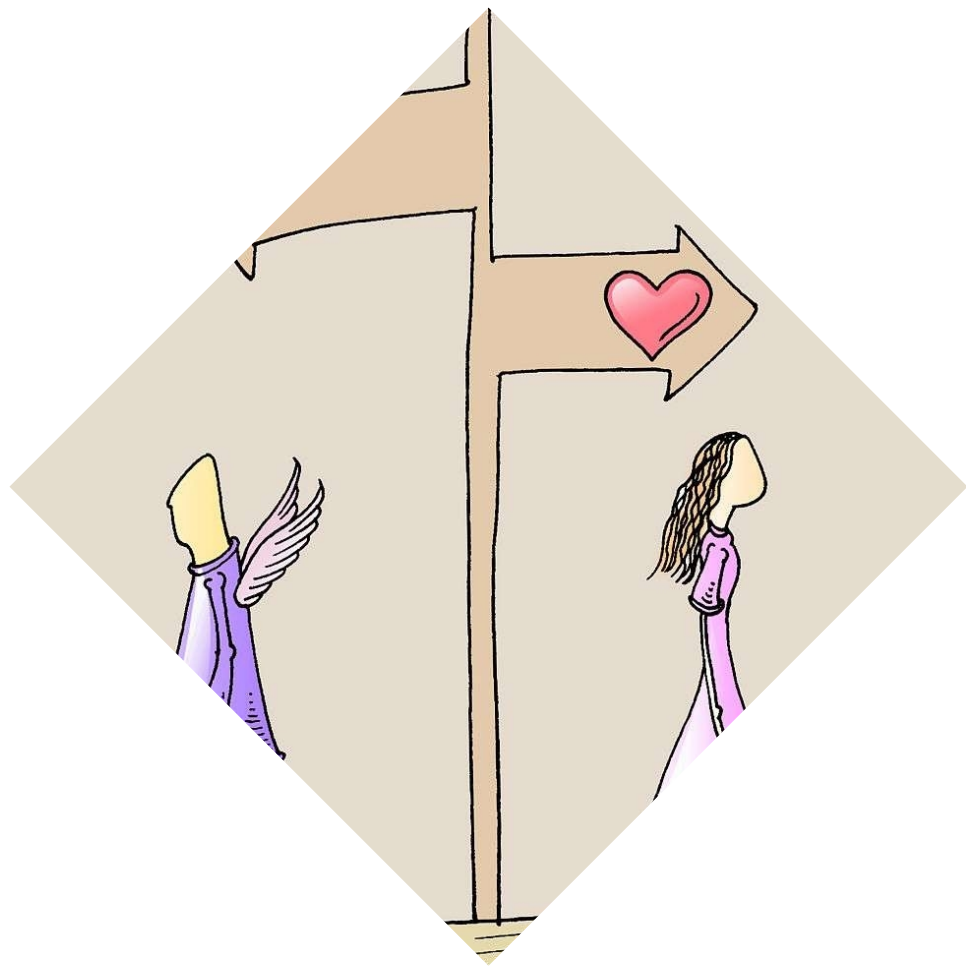
03

## 转折与冲突

故事中常有转折点和矛盾冲突，这些元素的设计能够增加故事的曲折性和吸引力。



# 人物塑造



## 角色的个性化

小说中的人物应该具有鲜明的个性特征，能使读者留下深刻印象。

## 人物关系

通过构建复杂的人物关系，如三角恋、师生恋等，可以增加故事的情节和吸引力。

## 内心独白与情感表达

通过内心独白和情感表达，可以深入揭示人物的内心世界，使读者更好地理解人物。



# 主题与意义

01

爱情主题

爱情主题是爱情小说的核心，  
可以探讨如真爱、执着、牺牲  
等主题。

02

社会意义

优秀的爱情小说不仅具有娱乐  
性，还应具有社会意义，如对  
婚姻、家庭、道德等问题的探  
讨。

03

文化背景

文化背景的穿插可以使小说更  
具深度和广度，反映社会现象  
和时代特征。



# 语言与风格



## 生动形象的语言

运用生动形象的语言可以增加小说的表现力和感染力。



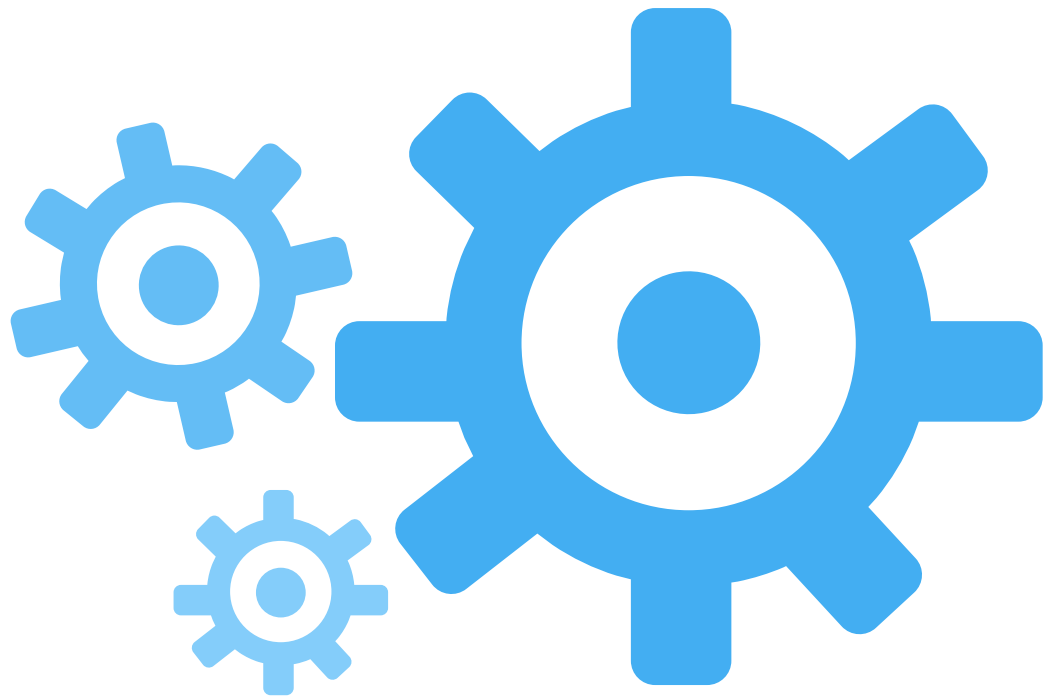
## 作者独特的风格

作者独特的写作风格如清新、华丽、幽默等，可以使小说更具特色和辨识度。



## 修辞手法的运用

运用比喻、拟人、排比等修辞手法可以使小说更具文学性和艺术性。





03

● 爱情小说的经典作品鉴赏 ●





# 《红楼梦》中的爱情故事

## 贾宝玉与林黛玉的青梅竹马之恋

两人从小一起长大，彼此心灵相通，感情深厚。然而，由于家庭和社会的种种阻碍，他们的爱情终究无法实现。

---

## 贾宝玉与薛宝钗的婚姻之恋

两人婚后的生活虽然平淡，但宝玉对宝钗的感情逐渐加深，最终真心相爱。然而，宝钗的离世让这段感情终究成为遗憾。

---





# 《傲慢与偏见》中的恋爱观

## 达西与伊丽莎白的爱情

达西虽然出身名门望族，但他的爱情观却不受社会地位和财富的束缚。他钟情于伊丽莎白，并最终克服了自己的傲慢与偏见，赢得了她的芳心。

## 宾格利与简的婚姻

宾格利是一个善良、英俊的绅士，而简则是一个温柔、美丽的女孩。他们的结合是出于真心相爱，也是社会认可的最佳婚姻。

以上内容仅为本文档的试下载部分，为可阅读页数的一半内容。如要下载或阅读全文，请访问：  
<https://d.book118.com/827136023100010010>