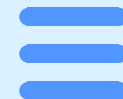


会计师事务所行业专长对审计质量影响的实证研究

汇报人：

2024-01-15





contents

目录

- 引言
- 文献综述
- 研究方法
- 实证研究结果
- 结果讨论
- 结论与建议

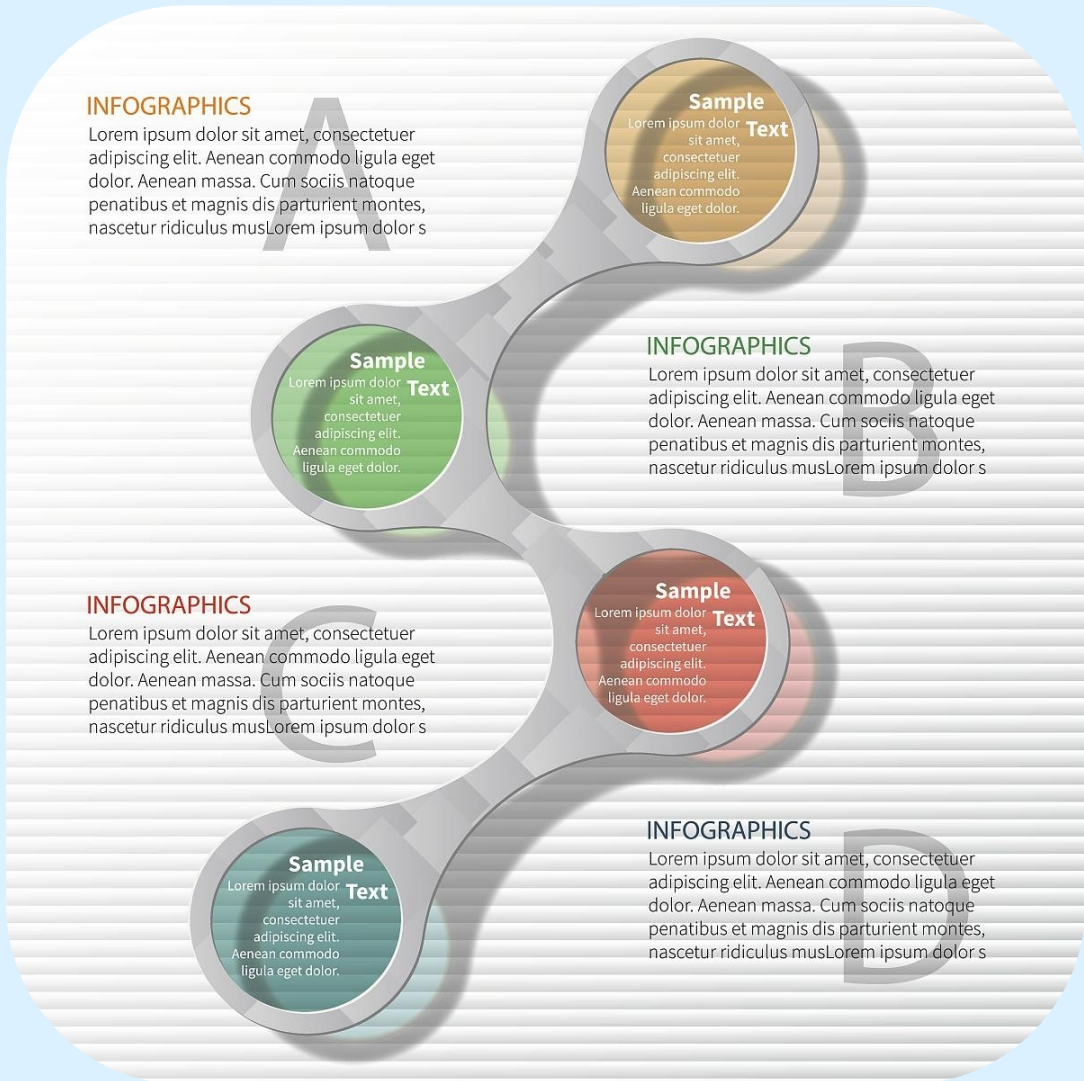
01

CATALOGUE

引言



研究背景与意义



行业专长对审计质量的影响

会计师事务所具备特定行业的专长知识，能够更深入地理解客户的业务模式和行业特点，从而提高审计质量。

审计质量对企业的重要性

高质量的审计能够增强企业财务报告的可靠性，为投资者和其他利益相关者提供准确的信息，有助于企业的长期发展。

实证研究的意义

通过实证研究，可以系统地探讨会计师事务所行业专长对审计质量的影响，为审计实践和政策制定提供理论支持和实证依据。



研究目的和问题



研究目的

本研究旨在探讨会计师事务所行业专长对审计质量的影响，并分析其在不同行业 and 不同企业规模下的具体表现。



研究问题

会计师事务所行业专长是否对审计质量产生积极影响？在不同行业 and 不同企业规模下，这种影响是否存在差异？



研究范围和限制

研究范围

本研究将选取中国上市公司作为研究对象，分析会计师事务所行业专长对审计质量的影响。同时，将考虑不同行业和企业规模下的差异。

研究限制

由于研究资源和时间的限制，本研究可能无法涵盖所有行业和所有规模的上市公司。此外，对于审计质量的衡量也可能存在一定的主观性和局限性。在未来的研究中，可以进一步拓展研究范围，并改进审计质量的衡量方法，以获得更全面和准确的研究结果。

02

CATALOGUE

文献综述



国内外研究现状

国内研究现状

近年来，国内学者开始关注会计师事务所行业专长对审计质量的影响，并取得了一定的研究成果。他们通过实证研究发现，具有行业专长的会计师事务所在审计过程中能够更准确地识别被审计单位的行业特点和风险，从而提高审计质量。

国外研究现状

国外学者对会计师事务所行业专长与审计质量的关系进行了深入研究。他们普遍认为，具有行业专长的会计师事务所在审计过程中能够利用其在特定行业的知识和经验，更准确地评估被审计单位的财务状况和经营成果，从而提高审计质量。

行业专长与审计质量的关系



行业专长对审计质量的影响

具有行业专长的会计师事务所能够在审计过程中更深入地了解被审计单位的行业特点和风险，从而更准确地评估其财务状况和经营成果。这种深入了解有助于提高审计师的专业判断能力和审计效率，进而提高审计质量。

审计质量对行业专长的反作用

高质量的审计能够促使会计师事务所在特定行业中积累更多的知识和经验，从而增强其行业专长。这种反作用有助于会计师事务所在行业中树立专业形象，吸引更多客户。



影响因素分析



- 会计师事务所规模：大型会计师事务所通常具有更强的行业专长和更丰富的资源，能够提供更高质量的审计服务。
- 会计师事务所行业经验：具有丰富行业经验的会计师事务所在审计过程中能够更准确地识别被审计单位的行业特点和风险，从而提高审计质量。
- 被审计单位行业特点：不同行业具有不同的特点和风险，被审计单位所处行业的特点对会计师事务所的行业专长和审计质量具有重要影响。例如，某些行业可能存在较高的舞弊风险或复杂的会计处理方法，需要审计师具备更高的专业能力和行业知识。
- 监管环境和法律制度：严格的监管环境和完善的法律制度有助于提高会计师事务所的审计质量和行业专长。在监管严格、法律制度完善的环境下，会计师事务所需要更加谨慎和专业地执行审计工作，以确保其出具的审计报告具有可靠性和公信力。

03

CATALOGUE

研究方法

研究设计

1

实证研究方法

本研究采用实证研究方法，通过对会计师事务所行业专长与审计质量之间的关系进行定量分析，以验证研究假设。

2

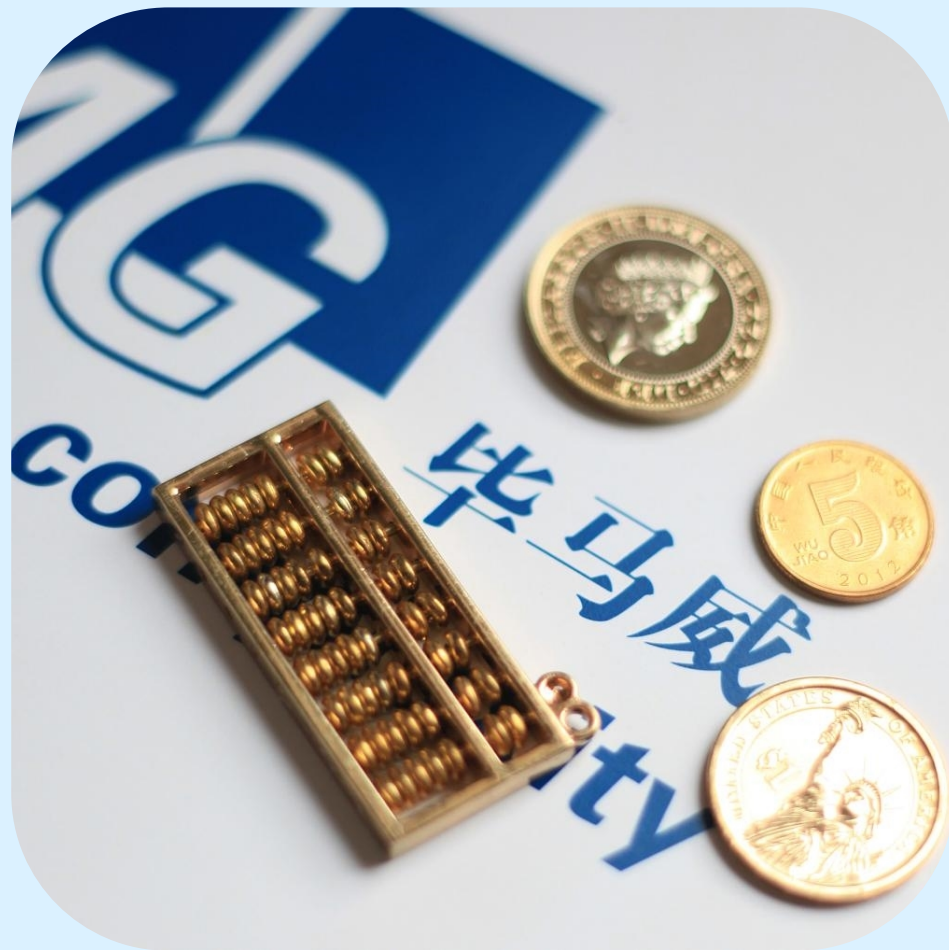
研究假设

假设会计师事务所行业专长对审计质量有正向影响，即具备行业专长的会计师事务所能够提供更高质量的审计服务。

3

控制变量

为了控制其他因素对审计质量的影响，本研究选择了公司规模、财务状况、治理结构等作为控制变量。





数据来源与样本选择

数据来源

本研究的数据来源于中国注册会计师协会发布的会计师事务所综合评价排名、上市公司年报以及相关数据库。

样本选择

本研究选择了在A股上市的公司作为研究样本，并剔除了数据缺失和异常的观测值，最终得到了一个包含多年数据和多个行业的样本。





变量定义与测量

行业专长的测量

本研究采用会计师事务所所在某一行业的市场份额来衡量其行业专长，市场份额越大，代表该会计师事务所在该行业的专长越强。

审计质量的测量

审计质量是一个难以直接观测的变量，本研究采用可操控性应计利润作为审计质量的代理变量。可操控性应计利润越小，代表审计质量越高。

控制变量的测量

对于公司规模、财务状况、治理结构等控制变量，本研究分别采用总资产、资产负债率、独立董事比例等指标进行测量。

以上内容仅为本文档的试下载部分，为可阅读页数的一半内容。如要下载或阅读全文，请访问：
<https://d.book118.com/827200105132006115>