

# 第四节 生理病因病理特点

# 内容提纲

一、生理特点

二、病因特点

三、病理特点

四、各系统的病理解剖特点

# 一、生理特点

- 脏腑娇嫩，形气未充
- 生机蓬勃，发育迅速

## 脏腑娇嫩，形气未充

形，指形体结构、四肢百骸、精血津液等；  
气，指各种生理功能。

形态未曾成熟

生理功能未曾健全

对病邪侵袭、药物攻伐的抵抗和耐受能力都  
较低。

## 为什么脏腑娇嫩在小儿表现特别突出？

- 功能成而未全，全而未壮
- 生长发育的特殊需求，对功能状况要求更高



- 肺脏娇嫩 → 呼吸不匀、息数较促
- 脾常不足 → 运化力弱
- 肾常虚 → 肾精未充

青春期前的女孩无“月事以时下”

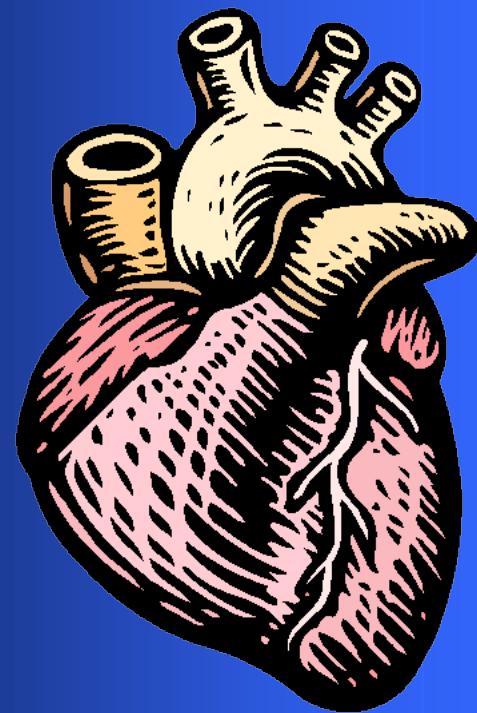
男孩无“精气溢泻”

婴幼儿二便不能自控或自控能力较弱等

- 肺、脾、肾三脏更为突出



- 小儿心气未充、心神怯弱 ➡ 脉数，易受惊吓，思维及行为的约束能力较差
- 小儿肝气未实、经筋好动 ➡ 易发惊惕、抽风等症。



## ❖ 稚阴稚阳学说

吴鞠通小儿的生理特点概括为“稚阳未充，稚阴未长”。

- “阴”指机体的精、血、津液及脏腑、筋骨、脑髓、血脉、肌肤等有形之质；
- “阳”指脏腑的各种生理功能活动；
- 稚阴稚阳学说认为小儿机体，无论在形体方面还是在生理功能方面，都处于相对不足的状态。



# 生机蓬勃，发育迅速

❖ **含义** 小儿的机体，在形态结构、生理功能方面，都是在不断地、**迅速地**向着成熟、完善的方面发展。

## “纯阳”之体

**出处：**《颅凶经·脉法》中说：“凡孩子3岁以下，呼为纯阳，元气未散。”

**含义：**“纯”指元阴元阳未曾耗散，

“阳”指小儿的生命活力，犹如旭日之初生，草木之方萌，蒸蒸日上，欣欣向荣。

是对小儿生机蓬勃、迅速发育生理特点的概括。

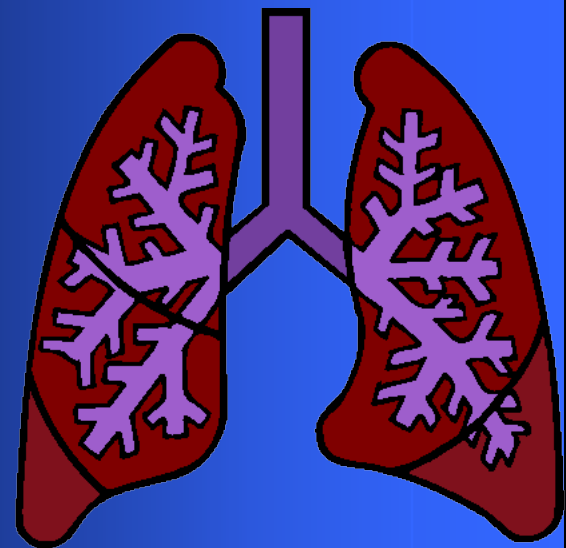
并非指小儿有阳无阴和阴亏阳亢。

A scenic view of a river flowing through a lush green landscape. The river is in the foreground, with a bridge visible in the background. The text "二、病因特点" is overlaid on the image.

## 二、病因特点

- 外感因素:六淫邪气:  
疫疠之气:

小儿伤于外邪是热证多还是寒证多,为什么?  
为什么小儿容易患外感疾病?



## 2. 乳食饮食：有序、有时、有节

为什么小儿容易出现呕吐、腹泻、食积等疾病？

- 脾常不足
- 喂养不当
- 不能自控

### 3. 先天因素

遗传因素：先天畸形、生理缺陷、代谢异常等

妊娠因素：饮食失节、不良情绪、劳逸失度、感受外邪



以上内容仅为本文档的试下载部分，为可阅读页数的一半内容。如要下载或阅读全文，请访问：<https://d.book118.com/828014070004007006>