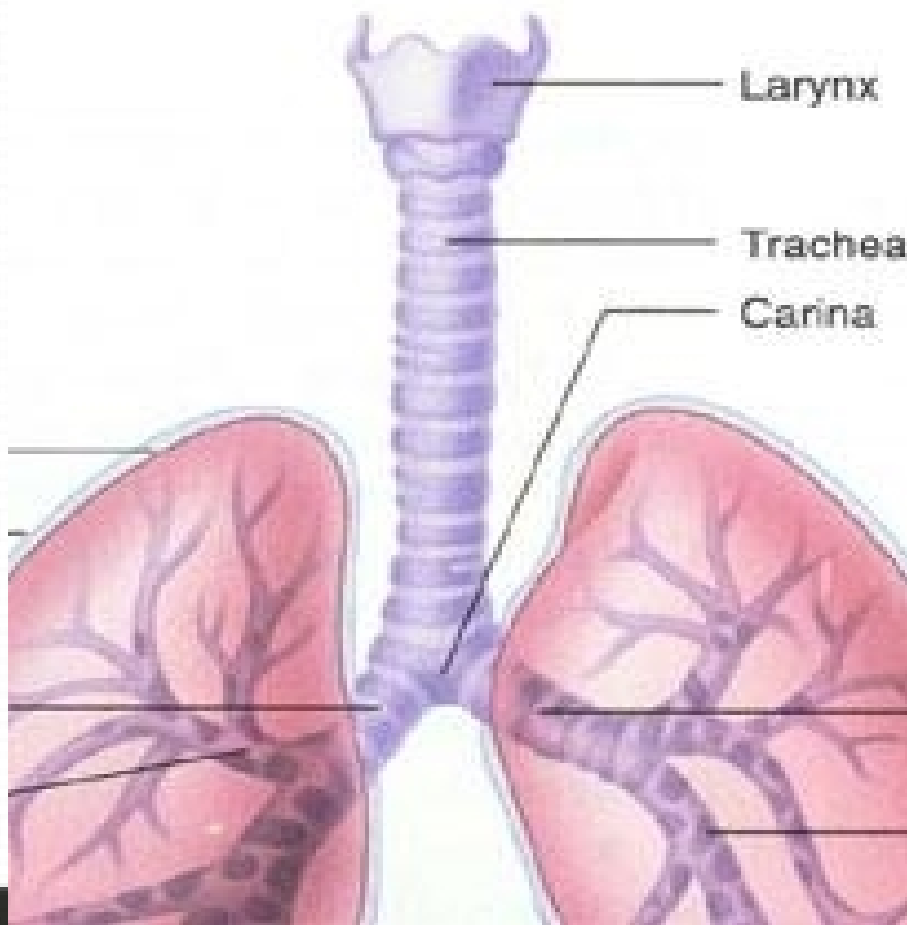


# 气管和肺的组织结构

---





Larynx

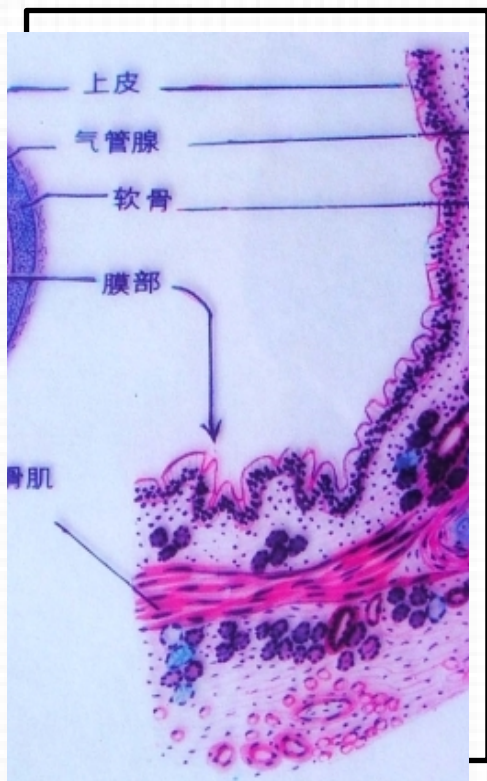
Trachea

Carina

支气管

气管

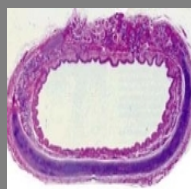




- 气管与支气管的结构特点
- 粘膜

- 上皮：假复层纤毛柱状上皮





P1  
粘膜

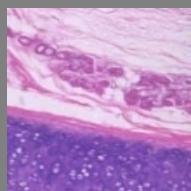


P2  
粘膜下层



P3  
外膜





粘膜

外膜



粘膜下层



# (一) 粘膜

纤毛细胞：纤毛摆动的作用

杯状细胞：多，粘液参与构成粘液性屏障

小颗粒细胞：少，为弥散神经内分泌细胞

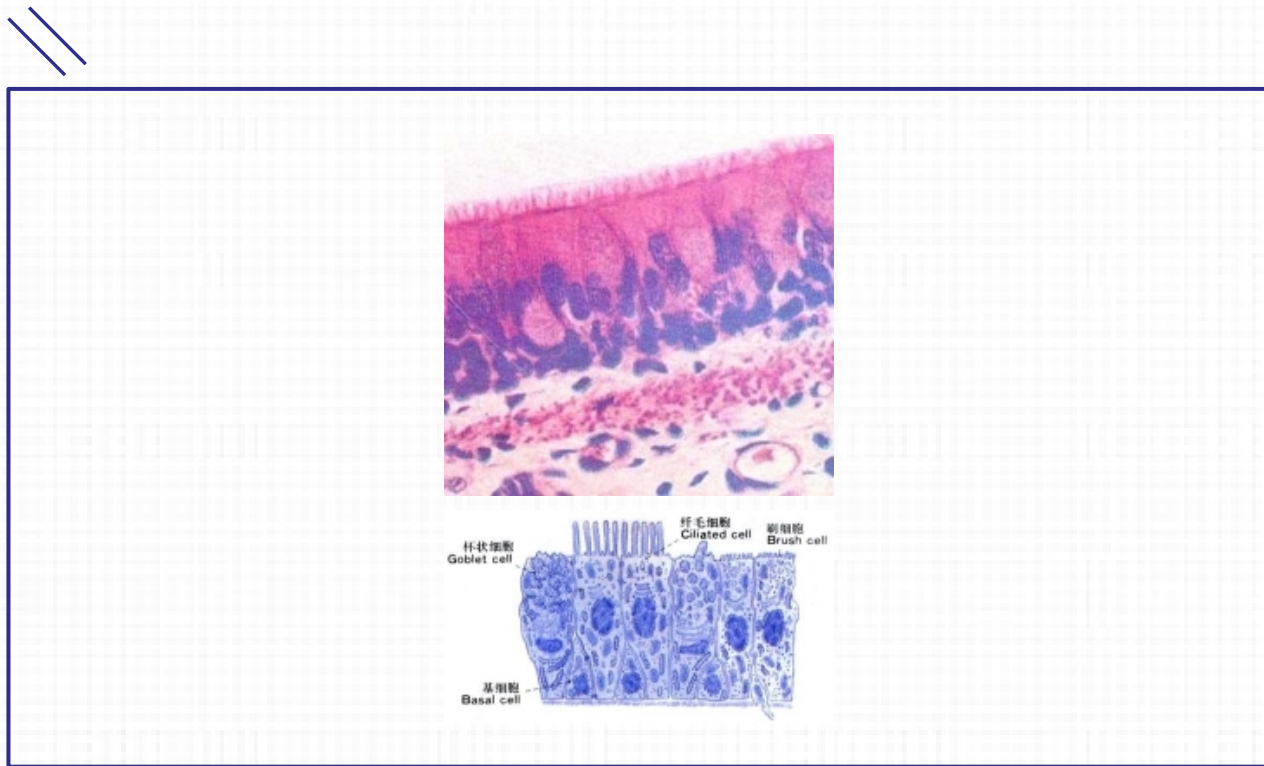
刷细胞：少，顶部有刷状微绒毛

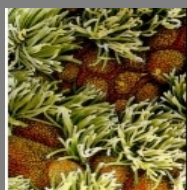
基细胞：少，锥形,为干细胞

上皮：假复层纤毛柱状上皮，基膜厚



# 呼吸上皮





纤毛细胞

1

杯状细胞

2

goblet cell

3

ciliated cell

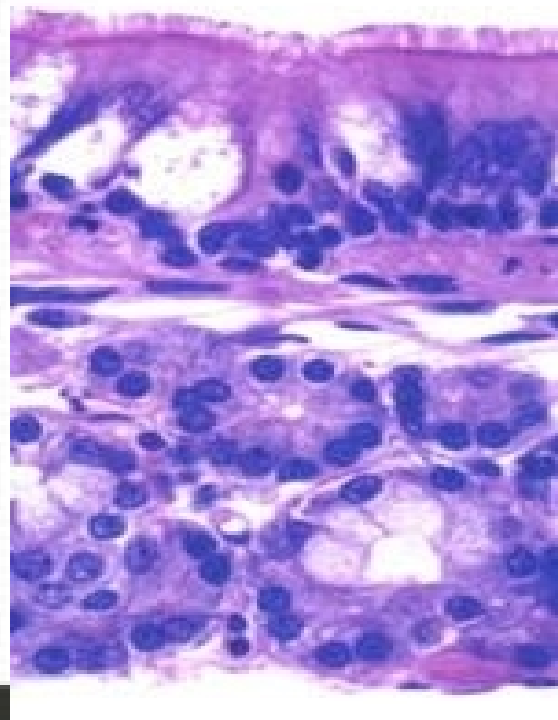
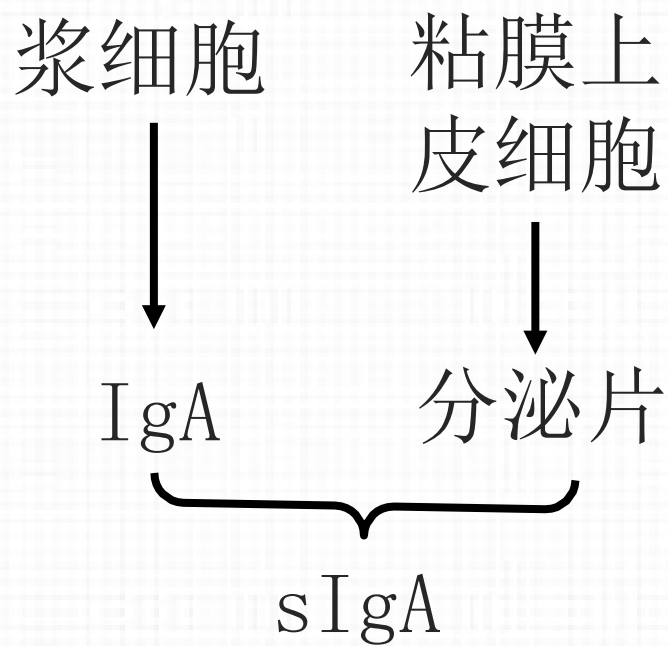
4



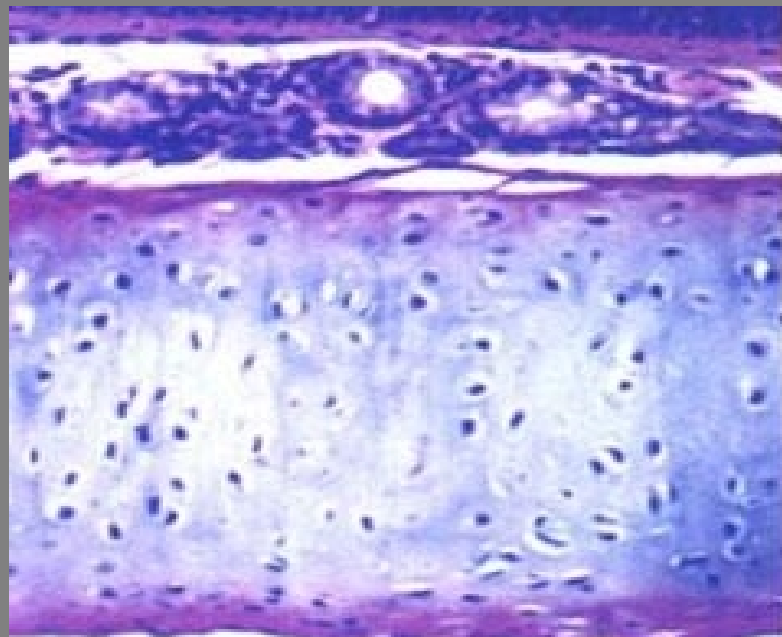




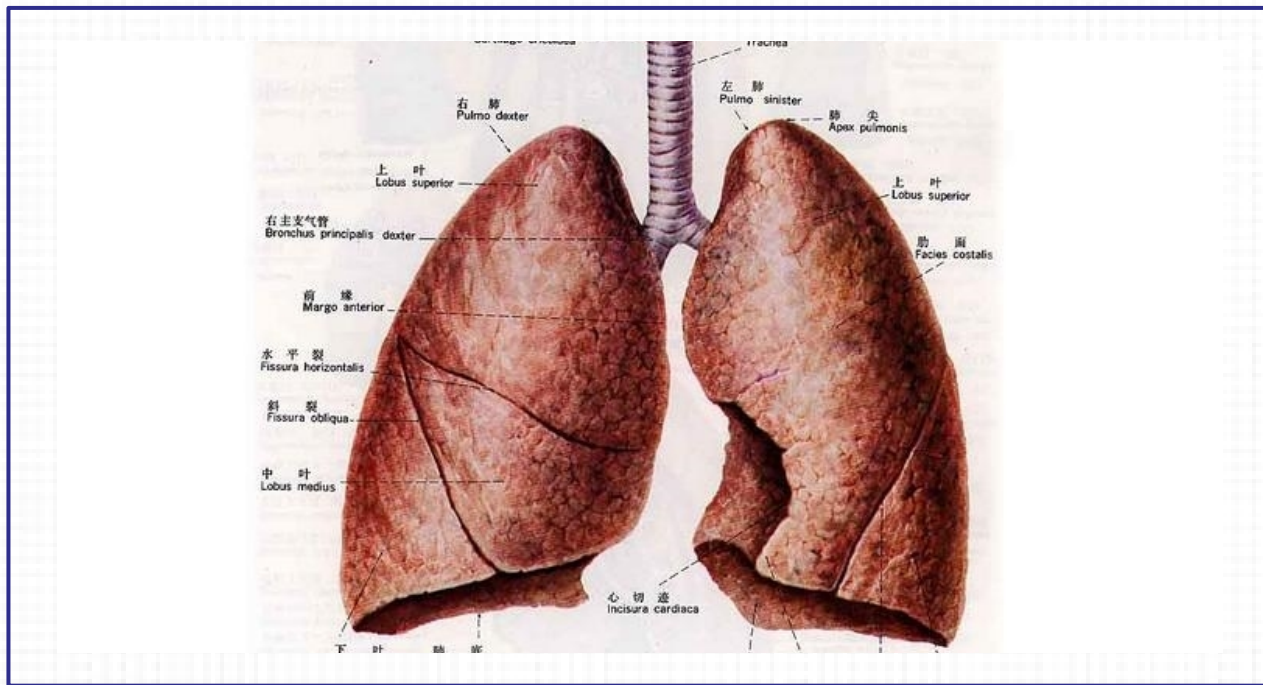
- 疏松结缔组织，含混合腺、淋巴组织



- 透明软骨环  
疏松CT，‘C’字  
形透明软骨环，缺  
口处有平滑肌

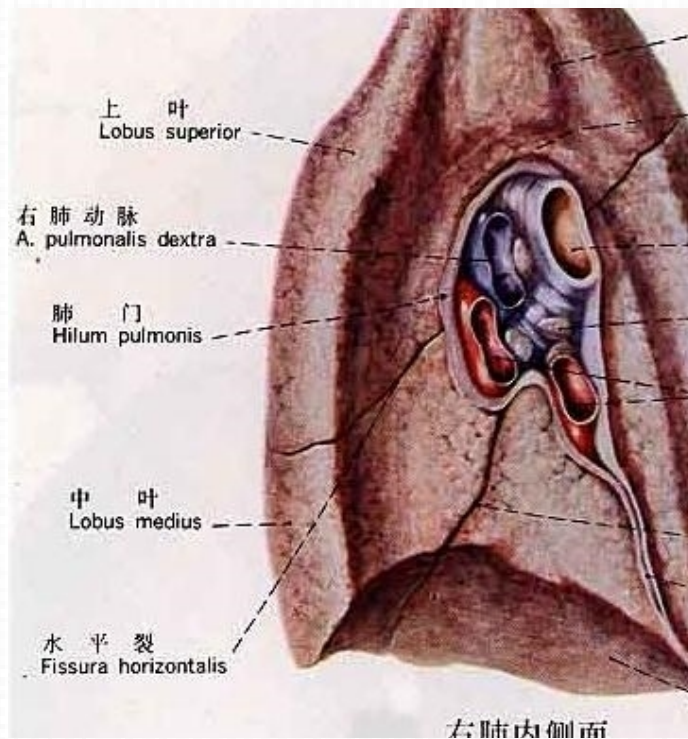


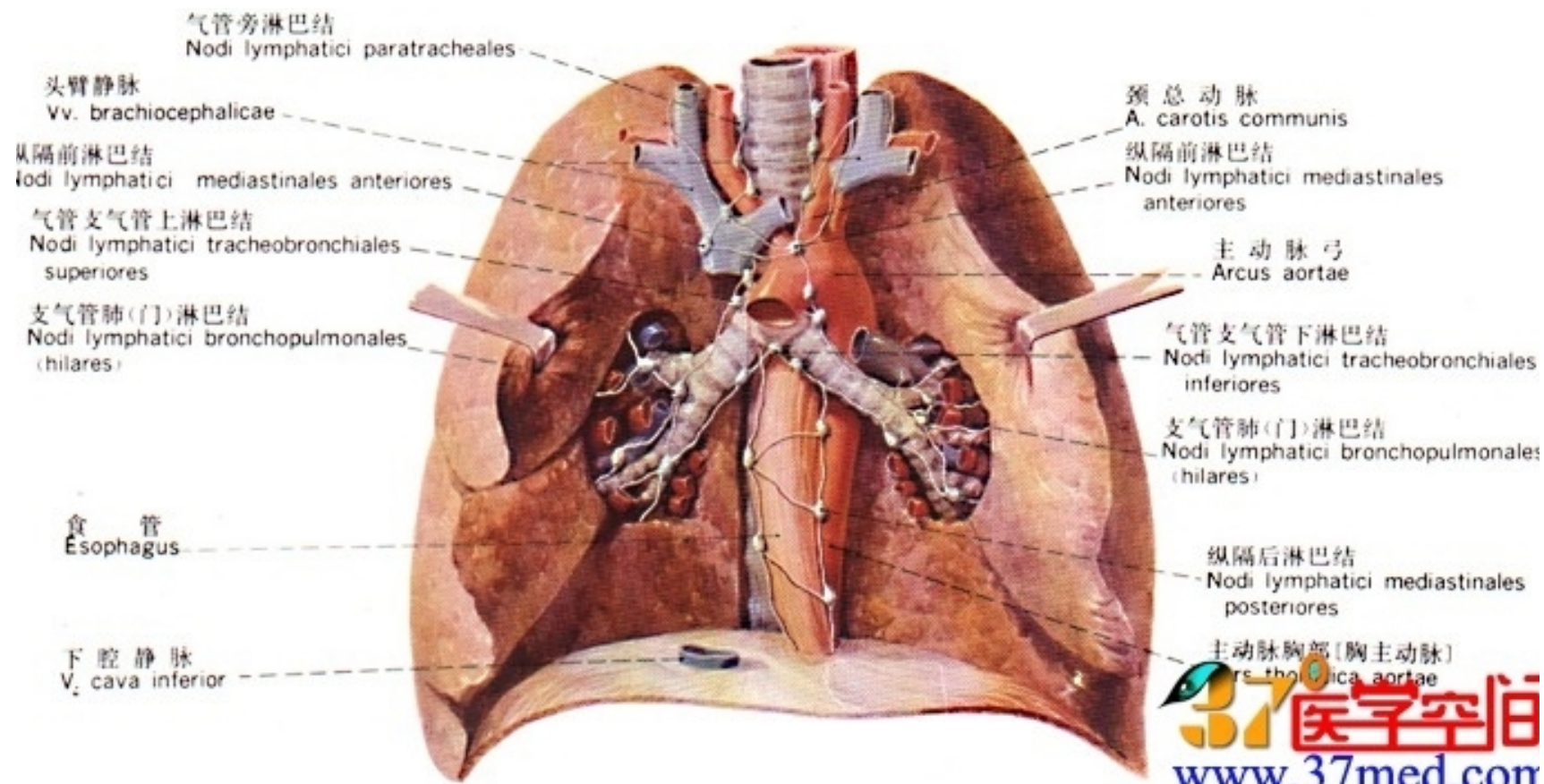
# 肺的结构



“

肺门：肺内侧面（又称纵膈面）  
贴近纵隔和脊柱，其中央凹陷处  
称为肺门，有主支气管、肺动脉、  
肺静脉、淋巴管和神经等出入





37 医学空间  
www.37med.com



# 肺

肺实质：肺内支气管的各级分支及肺泡

1



肺间质：肺内结缔组织（含血管、淋巴管、神经等）

2



肺小叶：一个细支气管及其各级分支和所属肺泡，为肺的结构单位。锥体形，尖端向肺门，底向肺表面。

4

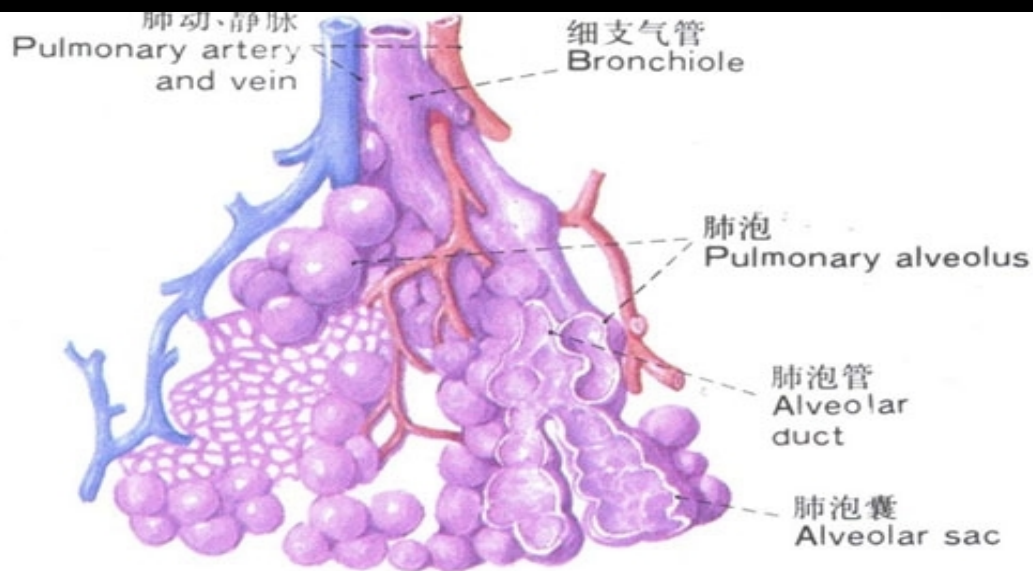


3



支气管树：共24级分支。





268. 肺小叶模式图

Diagram of pulmonary lobule





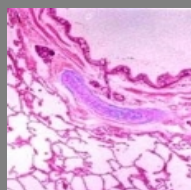
- 肺叶支气管（第2级）
- 肺段支气管（第3~4级）
- 小支气管（第5~10级）
- 细支气管（第11~13级，内径1mm±）
- 终末细支气管（第14~16级，内径0.5mm）

导气部

- 呼吸性细支气管（第17~19级）
- 肺泡管（第20~22级）
- 肺泡囊（第23级）
- 肺泡（第24级）

呼吸部





■ 叶支气管至小支气管变化特点：

- 管径渐细、管壁渐薄、上皮渐薄
- 杯状细胞、腺体渐少
- 软骨环变为片状

软骨片

小支气管

以上内容仅为本文档的试下载部分，为可阅读页数的一半内容。如要下载或阅读全文，请访问：<https://d.book118.com/835022132313012010>