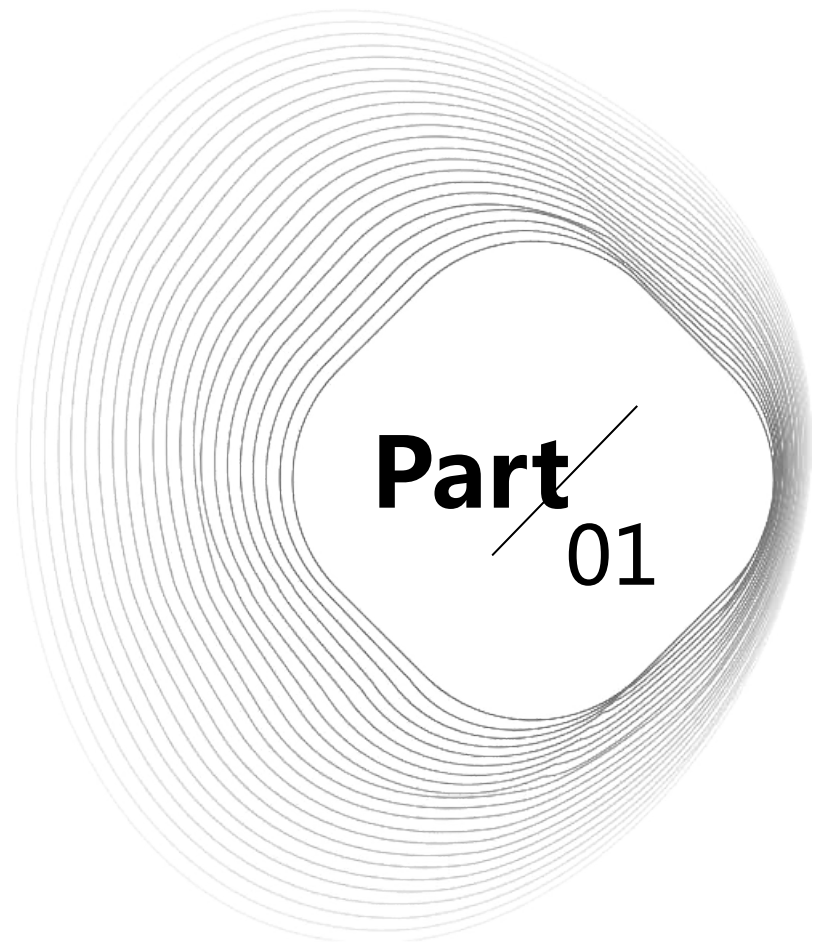


An abstract graphic on the left side of the slide. It features a large, light gray circle. Inside this circle, there are many thin, concentric, wavy lines that create a ripple effect. In the center of these lines is a solid black, irregular shape that resembles a drop or a teardrop.

室管膜瘤术后护理措施

目录

- 引言
- 术后患者评估
- 常规护理措施
- 专科护理措施
- 心理护理与康复指导
- 家属教育与参与



Part
01

引言



目的和背景

1

室管膜瘤是一种罕见的中枢神经系统肿瘤，手术是治疗的主要手段之一。

2

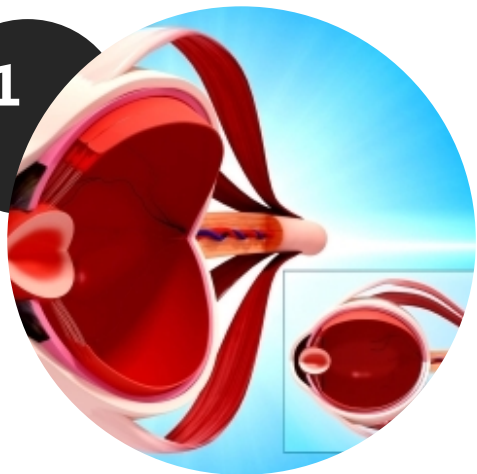
术后护理是室管膜瘤治疗过程中的重要环节，直接关系到患者的康复和生活质量。

3

本文旨在探讨室管膜瘤术后护理措施，为患者和医护人员提供参考。

●●●●● 护理重要性

01

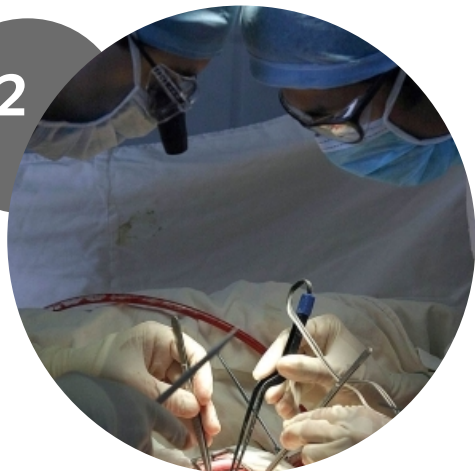


预防并发症



术后护理能够及时发现并处理可能出现的并发症，如感染、出血等，降低患者风险。

02



促进康复



通过专业的护理措施，可以加速患者的康复进程，提高生活质量。

03



心理支持



术后患者往往需要心理关怀和支持，护理人员可以通过沟通和交流，帮助患者缓解焦虑和恐惧情绪。



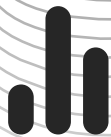
Part
02

术后患者评估



生命体征监测

STEP 01



严密监测患者的体温、脉搏、呼吸和血压，及时发现异常并采取相应措施。

STEP 02



观察患者的意识状态，注意有无头痛、恶心、呕吐等颅内压增高的表现。

STEP 03



评估患者的尿量及尿液性状，以了解肾功能及体液平衡情况。



神经系统功能评估



观察患者的瞳孔大小、对光反射及肢体活动情况，以评估神经系统功能恢复情况。

定期进行神经系统检查，如肌力、肌张力、感觉等，以及时发现并处理潜在的并发症。



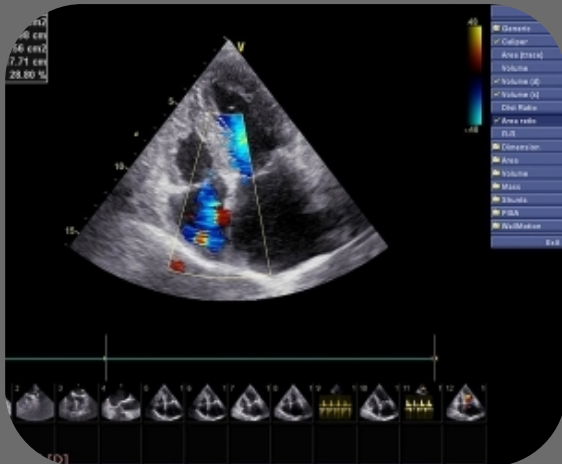
评估患者的言语、认知及情感状态，关注有无精神症状或智力障碍。



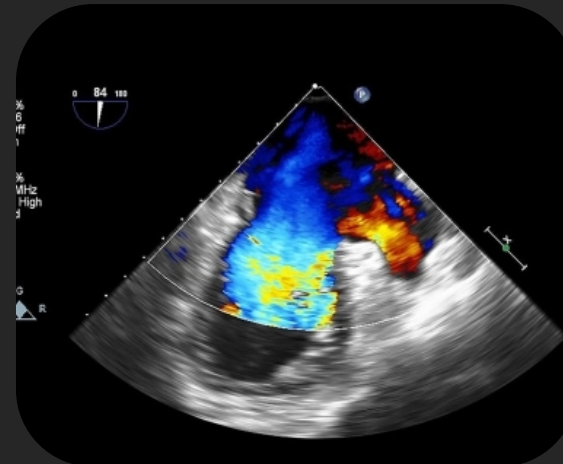
疼痛与舒适度评估



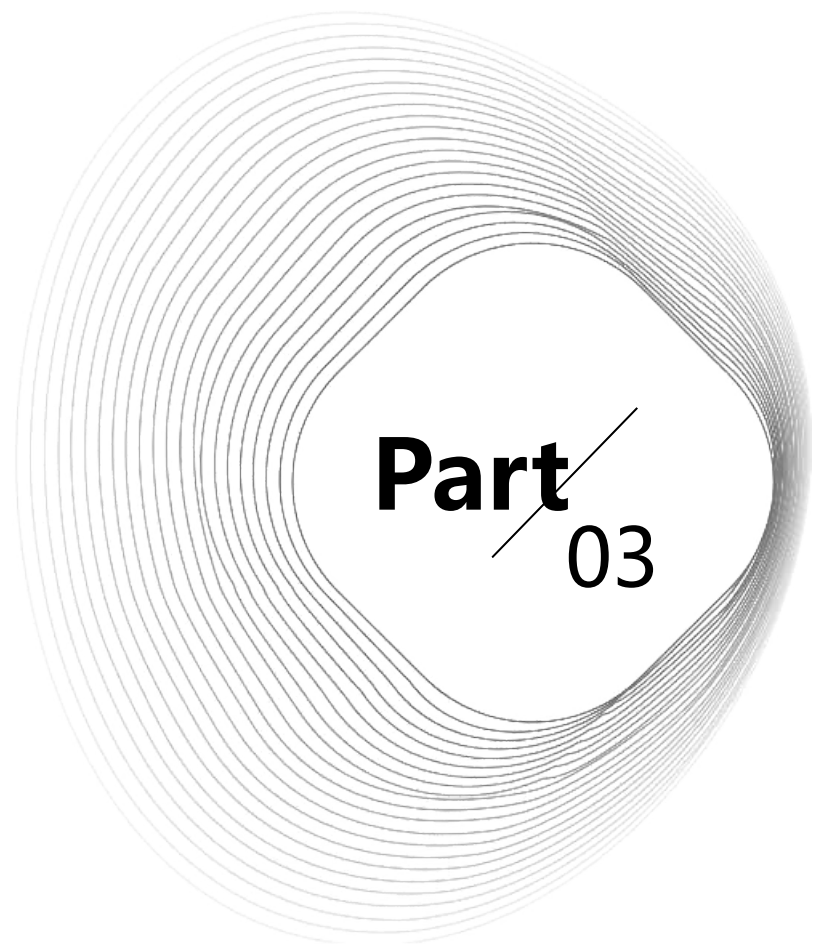
采用疼痛评估工具，定期评估患者的疼痛程度及性质，并根据评估结果采取相应的镇痛措施。



观察患者的面部表情、呼吸及体位等，以判断其疼痛程度及舒适度。



保持环境安静、整洁，提供舒适的卧位和床上用品，以提高患者的舒适度。



常规护理措施



保持呼吸道通畅

1

监测呼吸功能

术后密切监测患者的呼吸频率、深度和节律，确保呼吸道通畅。

2

及时吸痰

对于不能自行排痰的患者，应定时进行吸痰操作，以保持呼吸道通畅。

3

氧气吸入

根据患者病情，遵医嘱给予氧气吸入，以改善呼吸功能。



预防并发症发生



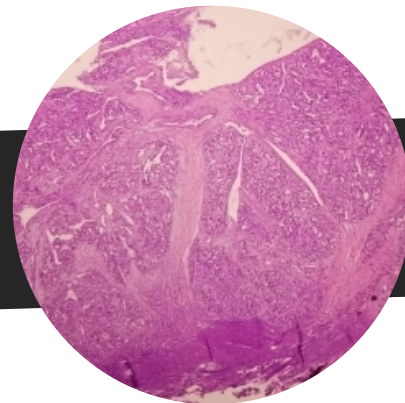
严密观察病情变化

术后密切观察患者的意识、瞳孔、生命体征等变化，及时发现并处理并发症。



预防感染

保持伤口敷料清洁干燥，遵医嘱给予抗生素，以预防感染。



预防深静脉血栓

鼓励患者早期进行床上活动，必要时使用弹力袜、气压治疗等措施，以预防深静脉血栓形成。



促进伤口愈合

STEP 01

保持伤口清洁

定期更换伤口敷料，保持伤口清洁干燥，避免感染。

STEP 02

营养支持

给予患者高蛋白、高维生素、易消化的食物，以促进伤口愈合。

STEP 03

疼痛管理

评估患者的疼痛程度，遵医嘱给予镇痛药物，以减轻疼痛对伤口愈合的影响。

以上内容仅为本文档的试下载部分，为可阅读页数的一半内容。如要下载或阅读全文，请访问：
<https://d.book118.com/835223004314011141>