

供应链模式下饲料企业物流量的影响因素分析及预测

汇报人：

2024-01-15



| CATALOGUE |

目录

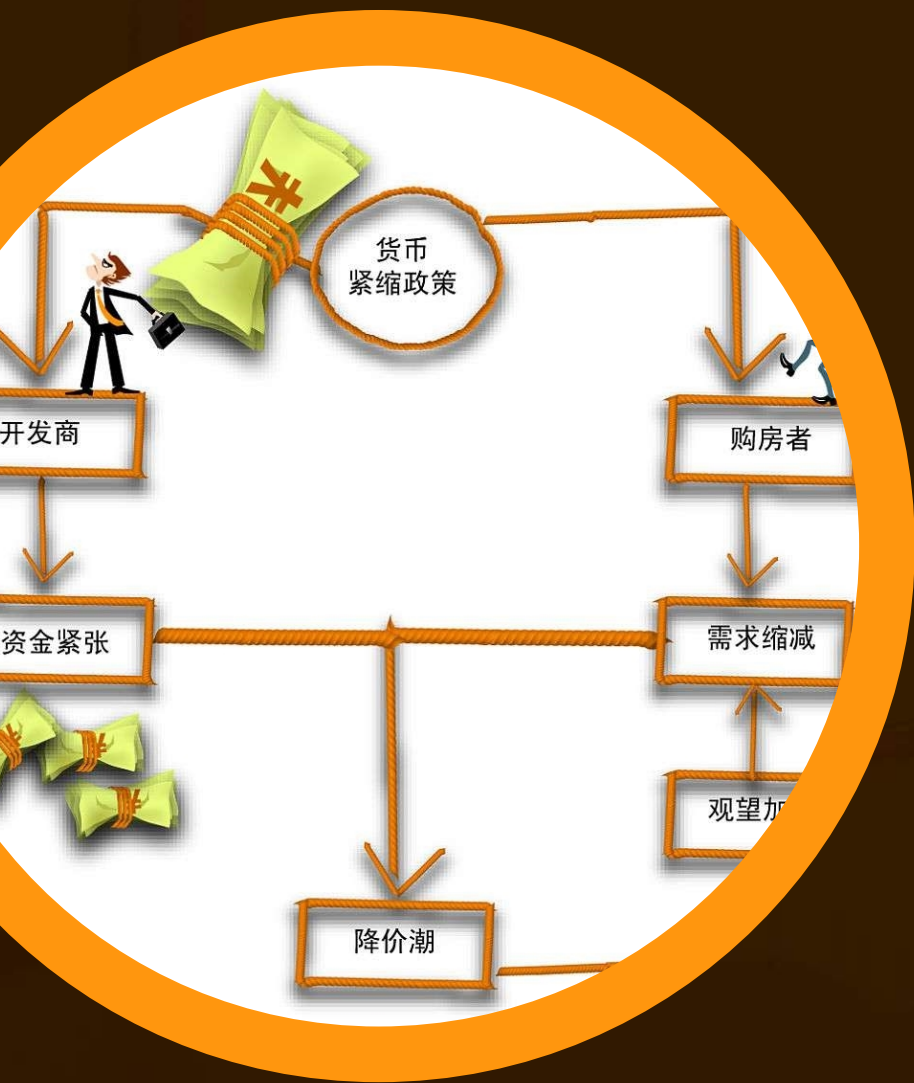
- 引言
- 供应链模式下饲料企业物流量概述
- 影响因素分析
- 预测方法和技术
- 实例分析和验证
- 结论与展望

CHAPTER

01

引言

研究背景和意义



01

饲料行业的重要性

饲料行业是畜牧业的基础，对保障食品安全、促进农业发展和提高人民生活水平具有重要意义。

02

供应链模式对饲料企业的影响

随着供应链模式的不断发展，饲料企业需要更加高效地管理物流运作，以适应市场需求和提高竞争力。

03

物流量预测的重要性

准确预测物流量可以帮助饲料企业优化资源配置，降低运营成本，提高运营效率。



国内外研究现状

国外研究现状

国外学者在供应链管理和物流量预测方面进行了大量研究，提出了多种理论和方法，如供应链协同、物流管理优化、时间序列分析等。

国内研究现状

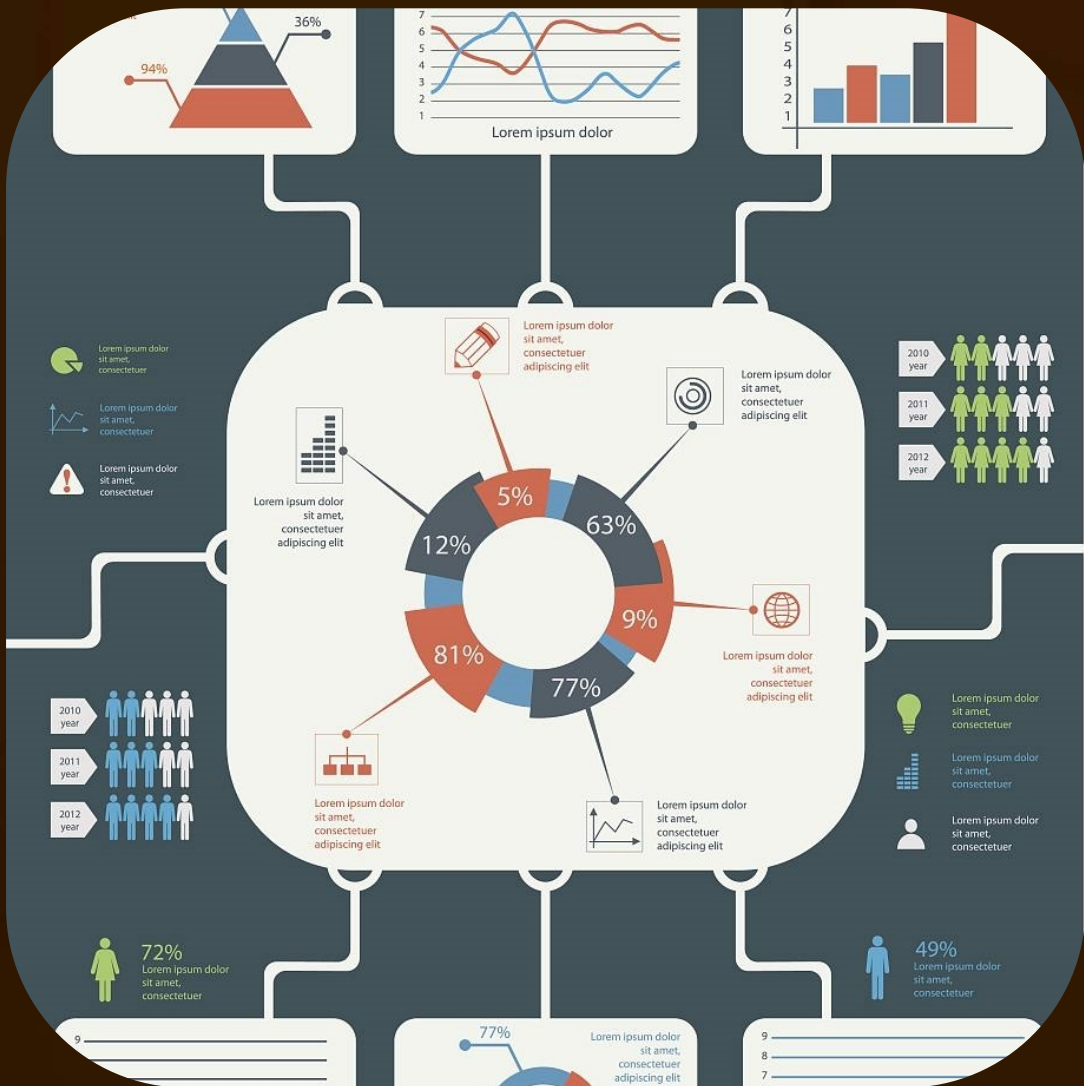
国内学者在饲料企业物流量预测方面也有一定的研究基础，但相对于国外研究而言，还存在一定的差距和不足。

研究趋势

未来研究将更加注重供应链模式下的饲料企业物流量预测，探索更加准确、高效的预测方法和技术。



研究内容和方法



研究内容

本研究旨在分析供应链模式下饲料企业物流量的影响因素，并建立相应的预测模型，为饲料企业的物流管理提供决策支持。

研究方法

本研究将采用文献综述、实地调研和数据分析等方法，收集相关数据和资料，运用统计分析和机器学习等技术手段进行数据分析和模型构建。

技术路线

本研究将按照“问题提出-文献综述-实地调研-数据分析-模型构建-结果讨论”的技术路线展开研究。

CHAPTER

02

供应链模式下饲料企业物流 量概述



供应链模式的概念和特点

供应链模式

指围绕核心企业，通过对信息流、物流、资金流的控制，从采购原材料开始，制成中间产品以及最终产品，最后由销售网络把产品送到消费者手中的将供应商、制造商、分销商、零售商、直到最终用户连成一个整体的功能网链结构模式。

特点

强调企业间的合作与协调，追求整体最优；具有复杂性、动态性、交叉性等特点。

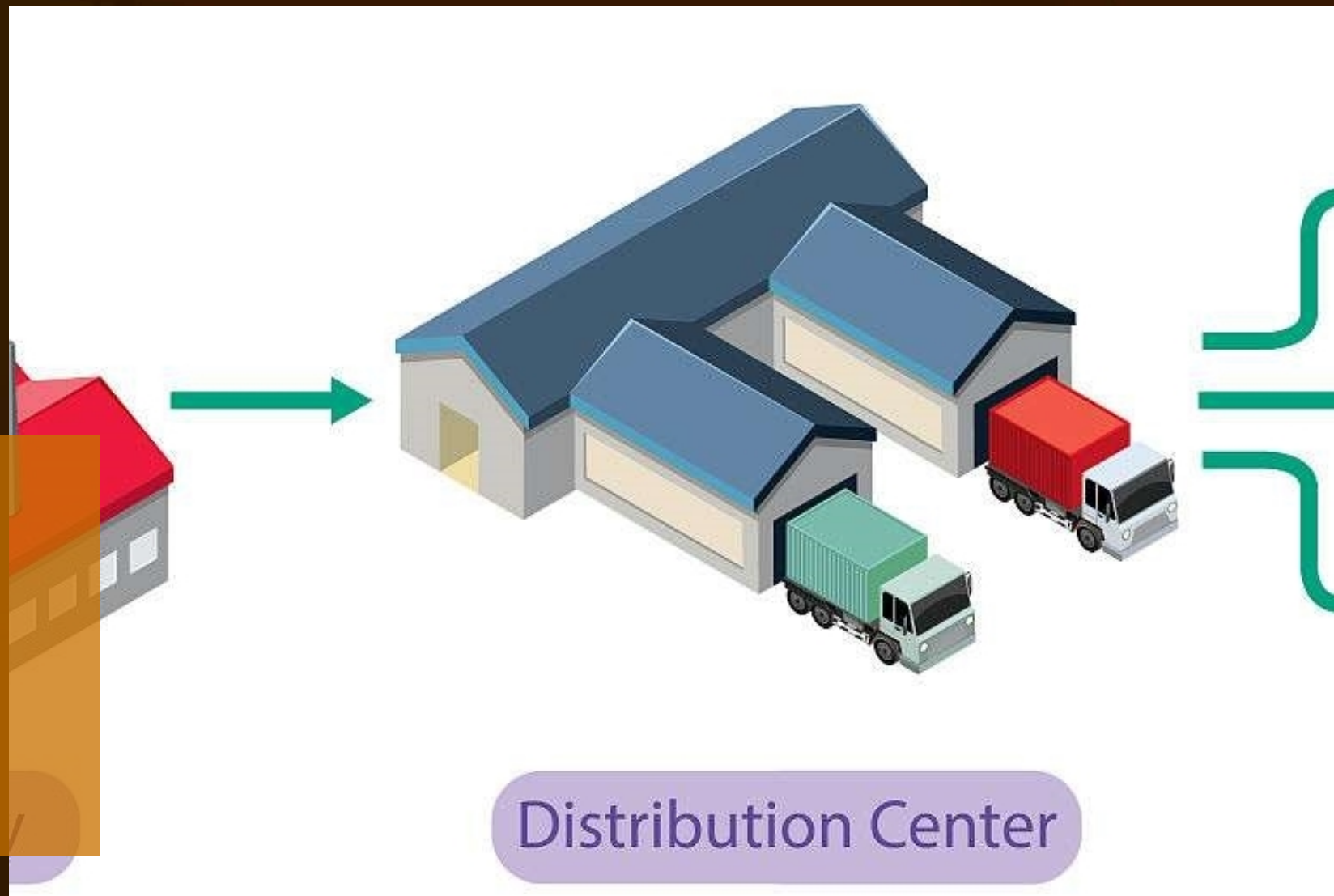
饲料企业物流量的定义和分类

饲料企业物流量

指饲料企业在生产经营过程中，原材料、半成品、产成品等物品在企业内部以及企业与外部之间的流动量。

分类

根据物流活动的不同环节，可分为供应物流量、生产物流量、销售物流量等；根据物品的不同形态，可分为固体物流量、液体物流量等。





供应链模式对饲料企业物流量的影响

采购策略的影响

供应链模式下，饲料企业通过与供应商建立长期合作关系，实现集中采购和准时制采购，降低采购成本的同时减少库存占用和资金占用。

生产计划的影响

供应链模式下，饲料企业根据市场需求和预测制定生产计划，实现按需生产和精益生产，减少生产浪费和库存积压。

库存管理的影响

供应链模式下，饲料企业通过实施先进的库存管理技术，如实时库存监控、安全库存设定等，降低库存成本和缺货风险。

物流配送的影响

供应链模式下，饲料企业通过与第三方物流企业合作或自建物流网络，实现快速响应和准时配送，提高客户满意度和降低运输成本。

CHAPTER

03

影响因素分析



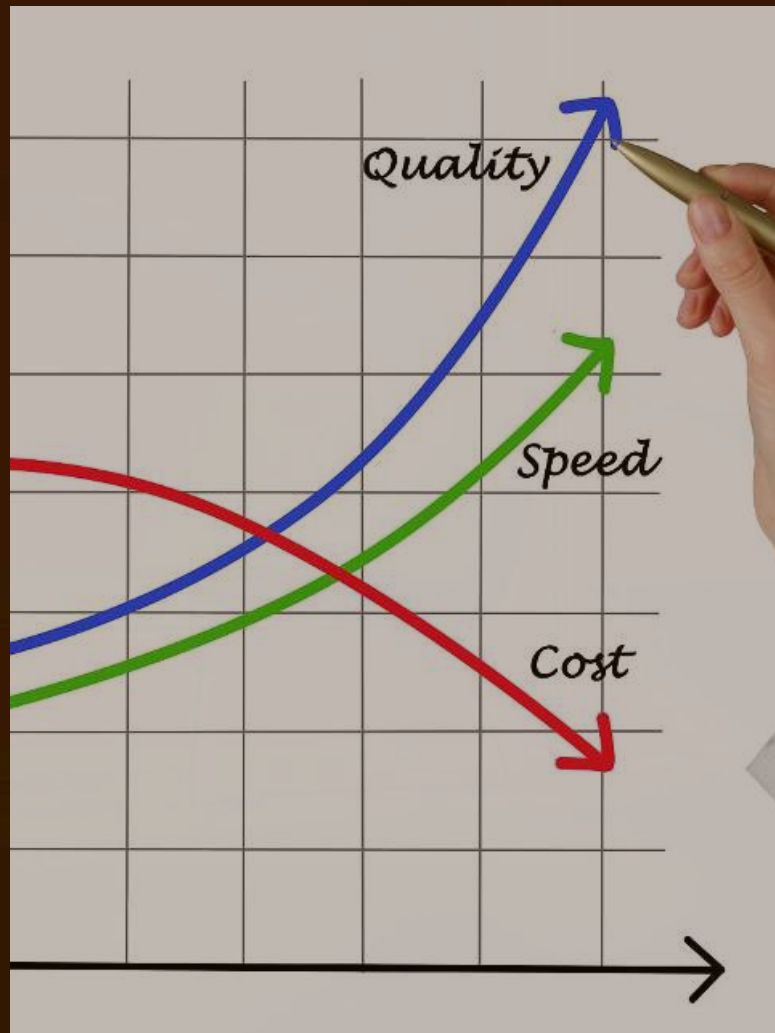
市场需求因素

市场需求量

饲料产品的市场需求量直接影响企业的物流量。当市场需求增加时，企业需要增加生产量和物流量以满足市场需求。

市场需求波动

饲料市场需求的季节性波动、周期性波动等不稳定因素会对企业的物流量产生影响。企业需要提前预测并调整生产和物流计划以适应市场需求变化。





供应商因素



供应商交货期

供应商交货期的稳定性和可靠性对企业的物流量有重要影响。如果供应商交货期不稳定或延迟，将导致企业生产计划和物流计划的混乱。

供应商产品质量

供应商提供的产品质量直接影响企业的生产和物流效率。如果产品质量不稳定或存在缺陷，将增加企业的退货、换货等物流成本。

以上内容仅为本文档的试下载部分，为可阅读页数的一半内容。如要下载或阅读全文，请访问：
<https://d.book118.com/837143146061006115>