



王庄方言语音的历时演变及 地理特征

汇报人：

汇报时间：2024-01-16

目录



- 引言
- 王庄方言语音的历时演变
- 王庄方言的地理特征
- 王庄方言语音的社会文化影响

目录



- 王庄方言语音的保护和传承
- 结论和展望

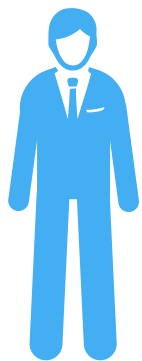


01

引言

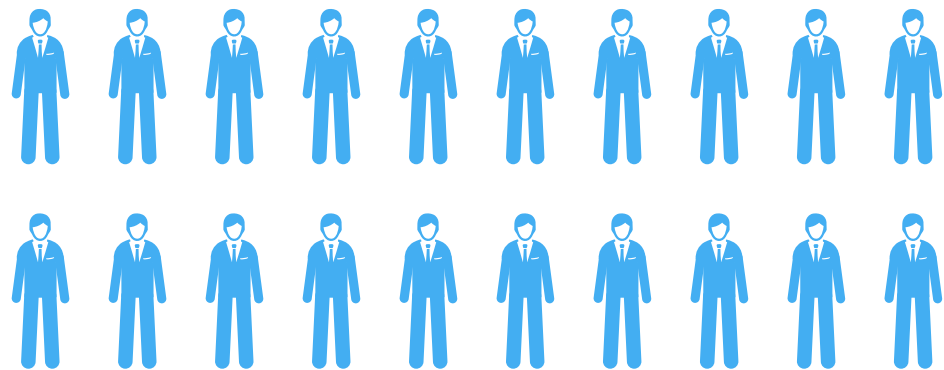


研究目的和问题

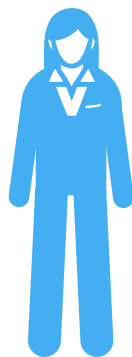


01

研究目的

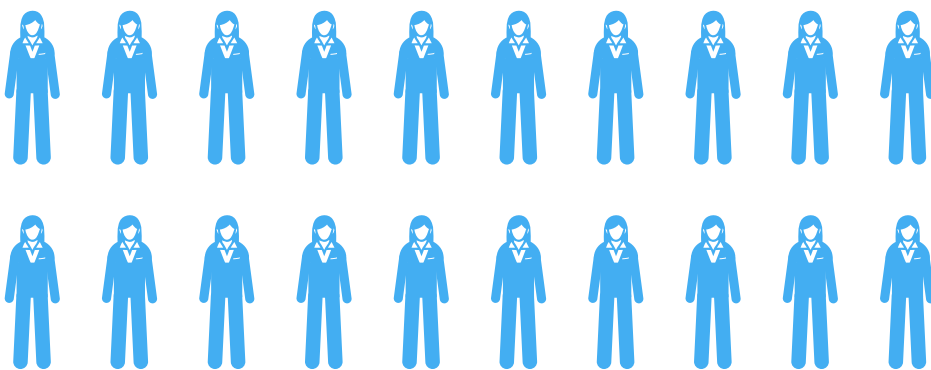


本文旨在通过对王庄方言语音的历时演变和地理特征进行深入研究，揭示其语音发展变化的内在机制和外在影响因素，为方言学、语音学等相关领域提供有价值的参考。



02

研究问题



本文拟解决以下问题：王庄方言语音在历史长河中经历了怎样的演变过程？其语音特点与地理环境有何关联？不同地域文化对王庄方言语音的形成和发展产生了怎样的影响？



研究方法和范围

研究方法

本文采用历史比较法、田野调查法、实验语音学等多种研究方法，对王庄方言语音的历时演变和地理特征进行综合分析。同时，运用现代语言学理论和方法，对研究结果进行深入探讨和解释。

VS

研究范围

本文以王庄方言为研究对象，重点探讨其语音的历时演变和地理特征。研究范围涉及王庄方言的声母、韵母、声调等各个方面，以及其与周边方言和普通话的语音比较。同时，结合相关历史文献资料和田野调查数据，对王庄方言语音的演变轨迹和地域差异进行深入分析。



02

● 王庄方言语音的历时演变 ●





语音演变的理论和研究方法

01

历史比较法

通过比较不同历史时期的语音材料，揭示语音演变的规律和趋势。

02

语音实验法

运用现代语音实验技术，对方言语音进行声学分析和生理实验，探究语音演变的生理机制和声学表现。

03

社会语言学方法

结合社会、文化等因素，分析语音演变与社会文化背景的关联。



王庄方言语音的历时变化

01

声母变化

王庄方言声母在历史演变中经历了复杂的变化，如古全浊声母的清化、声母的分化和合并等。

02

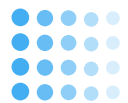
韵母变化

韵母系统也发生了显著变化，如韵尾的消失、韵母的合并和分化、元音音色的改变等。

03

声调变化

王庄方言的声调在历史演变中逐渐简化，调类减少，调值也发生了变化。



王庄方言语音演变的原因和机制



01

语言内部因素

语言系统内部的调整和优化是语音演变的重要原因，如音系简化、音位竞争等。

02

社会文化因素

社会文化的发展变化对语音演变产生了重要影响，如人口迁移、民族融合、文化交流等。

03

生理和心理因素

人类的生理结构和心理认知对语音演变也有一定作用，如发音器官的生理限制、听觉感知的心理偏好等。

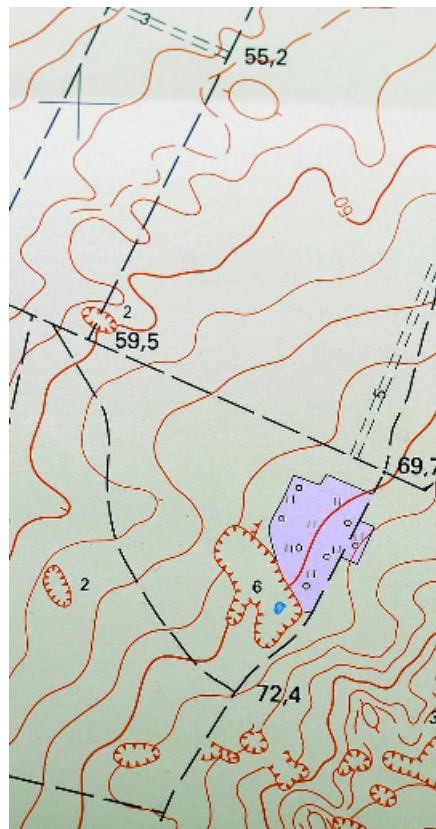


03

王庄方言的地理特征



王庄方言的地理分布和范围



分布区域

王庄方言主要分布在王庄及其周边地区，包括附近的乡镇和村落。



方言边界

王庄方言与周边其他方言的边界大致以山川、河流等自然地理特征为界，同时也受到行政区划、人口迁移等因素的影响。



王庄方言与周边方言的关系和差异

与周边方言的关系

王庄方言与周边方言在语音、词汇、语法等方面存在不同程度的相似性和差异性。它们之间的相互影响和渗透使得王庄方言具有独特的语言特征。

与周边方言的差异

王庄方言在语音方面与周边方言的主要差异表现在声母、韵母和声调上。例如，王庄方言中的某些声母发音部位和发音方法与周边方言不同；韵母方面，王庄方言的韵尾变化较为丰富；声调方面，王庄方言的调值和调类与周边方言也存在差异。

以上内容仅为本文档的试下载部分，为可阅读页数的一半内容。如要下载或阅读全文，请访问：
<https://d.book118.com/837161051060006130>