

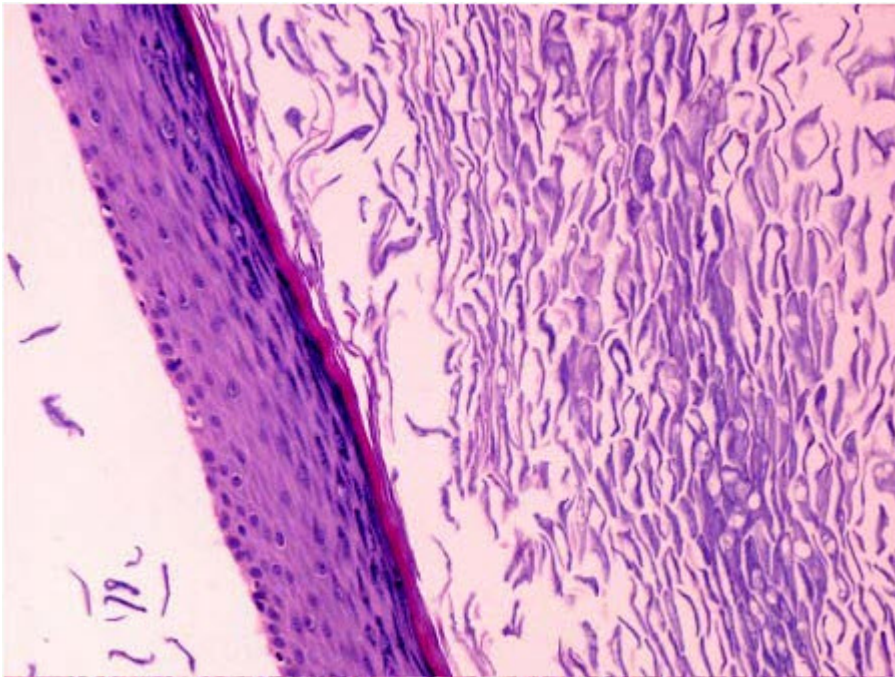
## 病理学(医学高级)《炎症题库考点》模拟考试卷

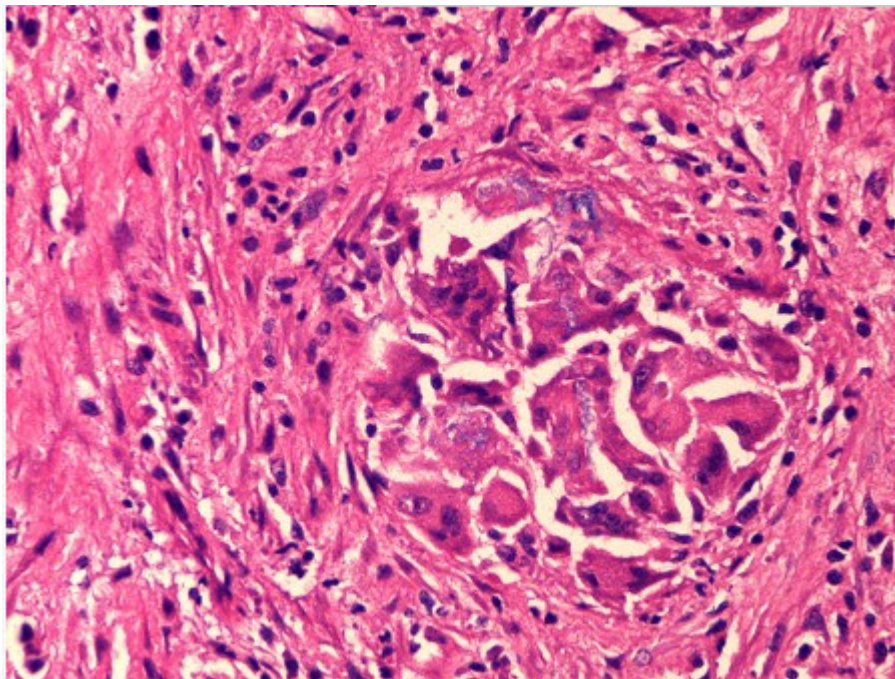
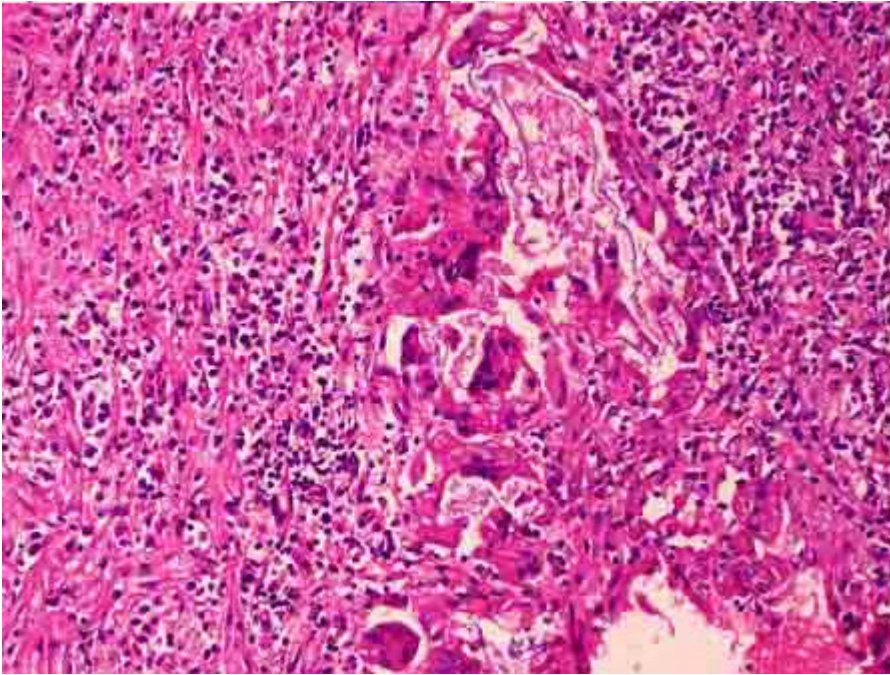
姓名:\_\_\_\_\_ 年级:\_\_\_\_\_ 学号:\_\_\_\_\_

题型	选择题	填空题	解答题	判断题	计算题	附加题	总分
得分							

评卷人	得分

- 1、单项选择题：下列有关炎性渗出液的描述，哪项是错误的（ ）。A. 液体比重高  
B. 外观清亮  
C. 细胞含量多  
D. 蛋白含量高  
E. 液体静置后可凝固
- 2、多项选择题：下列哪些病变属于急性炎症变化（ ）A. 血管充血  
B. 血浆及白细胞渗出  
C. 血管通透性增高  
D. 成纤维细胞增多  
E. 局部组织细胞变性、坏死
- 3、单项选择题：如图，背部皮下肿块切除，病理诊断为表皮囊肿，镜下见真皮内异位鳞状上皮角化，形成囊肿，囊肿部分破裂，巨噬细胞等围绕形成结节（如图所示）。此结节病变应称（ ）





- A. 脓肿
- B. 结核结节
- C. 异物肉芽肿
- D. 机化
- E. 钙化

- 4、多项选择题：下列哪些因素与纤维素性炎的预后有关( )
- A. 血浆渗出的量
  - B. 中性粒细胞渗出的量
  - C. 纤维蛋白原渗出的量
  - D. 组织中抗胰蛋白酶的含量

以上内容仅为本文档的试下载部分，为可阅读页数的一半内容。如要下载或阅读全文，请访问：<https://d.book118.com/845024344003011204>