

湘教版地理必修一

## 第二章自然环境中的物质运动和能量交换

---

### 第二节 地球表面形态（3）

藁城区第九中学

作课人：董红艳

# 外力作用与地表形态



台湾名片——野柳女王头像

# 学习目标

---

- 了解：外力的表现形式、动力来源。
  - 掌握：外力作用对地表形态的塑造。
  - 应用：能举例说明典型地貌的形成原因，因地制宜开展人类活动。
-

### 三、外力作用与地表形态

✿ 表现形式：



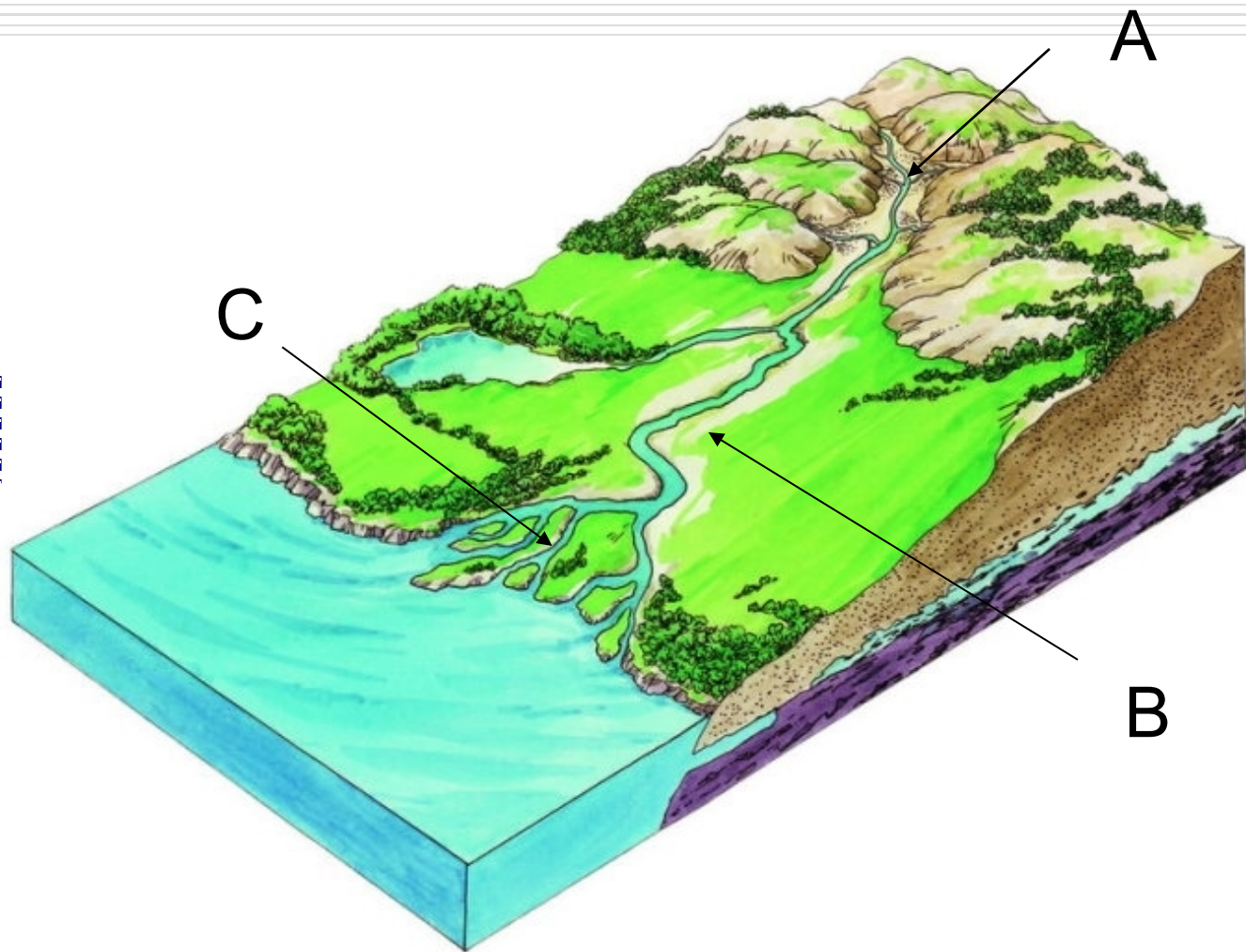
✿ 外力作用的主要动力来源：

流水、风力、冰川、海浪等

# 流水地貌

流水侵蚀地貌

流水沉积地貌



- 据河流示意图思考：A 河流上游，B 中下游，C 河口处的水流速度差异，并说明原因。



# 流水侵蚀地貌

---

## 河流上游——V型谷



2009/07/14 13:30

# 雅鲁藏布江谷地





科罗拉多大峡谷





# 流水侵蚀地貌布——瀑布景观







以上内容仅为本文档的试下载部分，为可阅读页数的一半内容。如要下载或阅读全文，请访问：<https://d.book118.com/845223304031011314>