

旅游学概论-成都理工大学-中国大学MOOC慕课答案

绪论测验题

1、单选题：旅游学作为单独的科系或专业直到（ ）才得以迅速推广和发展。

选项：

- A、A. 20世纪40年代中期。
- B、B. 20世纪50年代中期。
- C、C. 20世纪60年代中期。
- D、D. 20世纪70年代中期。

参考：【D. 20世纪70年代中期。】

2、单选题：截止2021年，我国被世界教科文组织纳入世界遗产名录的世界遗产数量达到（ ）处，其中，世界自然遗产（ ）处，世界文化遗产（ ）处，世界文化和自然双遗产（ ）处。

选项：

- A、A.57、38、14、5
- B、B.56、14、38、4
- C、C.55、14、37、4
- D、D.54、13、37、4

参考：【B.56、14、38、4】

3、判断题：进入21世纪，关于旅游可持续发展和企业社会责任的研究越来越受到国外旅游研究学者和相关国际组织的重视（ ）。

选项：

- A、正确
- B、错误

参考：【正确】

4、判断题：据UNWTO统计报告，2018年，欧洲的国际旅游人数占全世界国际旅游人数总量的50%。是全世界国际旅游人数同比增长最快的地区（ ）

选项：

- A、正确
- B、错误

参考：【错误】

第一章测验题

1、单选题：人类旅行活动的出现与（ ）有关。

选项：

- A、A.人类社会的第一次大分工。
- B、B.人类社会的第二次大分工。
- C、C.人类社会的第三次大分工。
- D、D.第一次工业革命。

参考：【C.人类社会的第三次大分工。】

2、单选题：迁徙是人类社会的很早就有的现象。以下说法正确的是（ ）。

选项：

- A、A.迁徙现象仅存在于原始社会。
- B、B.迁徙现象仅存在于原始社会和奴隶社会。
- C、C.迁徙现象不仅存在于原始社会和奴隶社会，封建社会也普遍存在。
- D、D.迁徙现象不仅古代社会有、近代社会有，而且现代社会也有。

参考：【D.迁徙现象不仅古代社会有、近代社会有，而且现代社会也有。】

3、单选题：托马斯·库克父子公司成立后，于（ ）年组织了由9名不同国籍旅游者参加的环球旅行。

选项：

- A、A.1845
- B、B.1854
- C、C.1864
- D、D.1872

参考：【D.1872】

4、单选题：能够最大限度地减少对自然和社会文化环境的负面影响的旅游活动形式，以下备选项目最符合的是：

选项：

- A、休闲度假旅游
- B、生态旅游
- C、探险旅游
- D、体育旅游

参考：【生态旅游】

5、多选题：导致现代旅游迅速发展的需求方面的原因

选项：

- A、A.战后世界人口迅速增加

- B、B.战后各国城市化进程普遍加快
- C、C.战后世界各国的教育事业的发展以及信息技术进步影响
- D、D.便利而廉价的团体包价旅游的推出与推广
- E、E.政府政策与措施

参考：【A.战后世界人口迅速增加#B.战后各国城市化进程普遍加快#C.战后世界各国的教育事业的发展以及信息技术进步影响】

6、多选题：导致旅游活动出现季节性波动的原因

选项：

- A、A.客源地气候条件
- B、B.目的地气候条件
- C、C.传统习惯
- D、D.旅游者的出游目的

参考：【A.客源地气候条件#B.目的地气候条件#C.传统习惯#D.旅游者的出游目的】

7、多选题：19世纪以前旅行活动发展的特点

选项：

- A、A.旅行活动的发展同国家的政治经济状况有着直接的联系
- B、B.占据主导地位的始终是贸易经商旅行
- C、C.占人口绝大多数的农民群众不具备外出旅行的主客观条件
- D、D.消遣性质的旅行活动在人口中所占的比重很小

参考：【A.旅行活动的发展同国家的政治经济状况有着直接的联系#B.占据主导地位的始终是贸易经商旅行#C.占人口绝大多数的农民群众不具备外出旅行的主客观条件#D.消遣性质的旅行活动在人口中所占的比重很小】

8、多选题：现代旅游的特征

选项：

- A、A.旅游活动的大众化
- B、B.旅游活动空间的扩大化
- C、C.旅游活动形式的多样化
- D、D.旅游活动流向和流量的地域集中性
- E、E.旅游活动时间上的季节性

参考：【A.旅游活动的大众化#B.旅游活动空间的扩大化#C.旅游活动形式的多样化#D.旅游活动流向和流量的地域集中性#E.旅游活动时间上的季节性】

9、判断题：大众型旅游是指现代旅游活动的大规模开展所形成的以有组织的团体包价旅游为代表的旅游活动模式或旅游活动开展形式。

选项：

- A、正确
- B、错误

参考：【正确】

10、判断题：现代旅游是指第二次世界大战结束以来，尤其是20世纪60年代以来迅速普及于世界各地的大众化旅游活动。

选项：

- A、正确
- B、错误

参考：【错误】

11、判断题：旅行是除了迁徙以外的其他原因离开常住地或惯常环境不管多久最终还要返回的人类社会活动现象。20世纪以前，数量最多的旅行活动是商人的贸易经商旅行。

选项：

- A、正确
- B、错误

参考：【正确】

12、判断题：旅游者的出游目的不是引起旅游活动时间上的季节性波动的原因。

选项：

- A、正确
- B、错误

参考：【错误】

13、填空题：（）年，托马斯·库克第一次组织了从莱斯特到利物浦的观光旅游团。

参考：【1845】

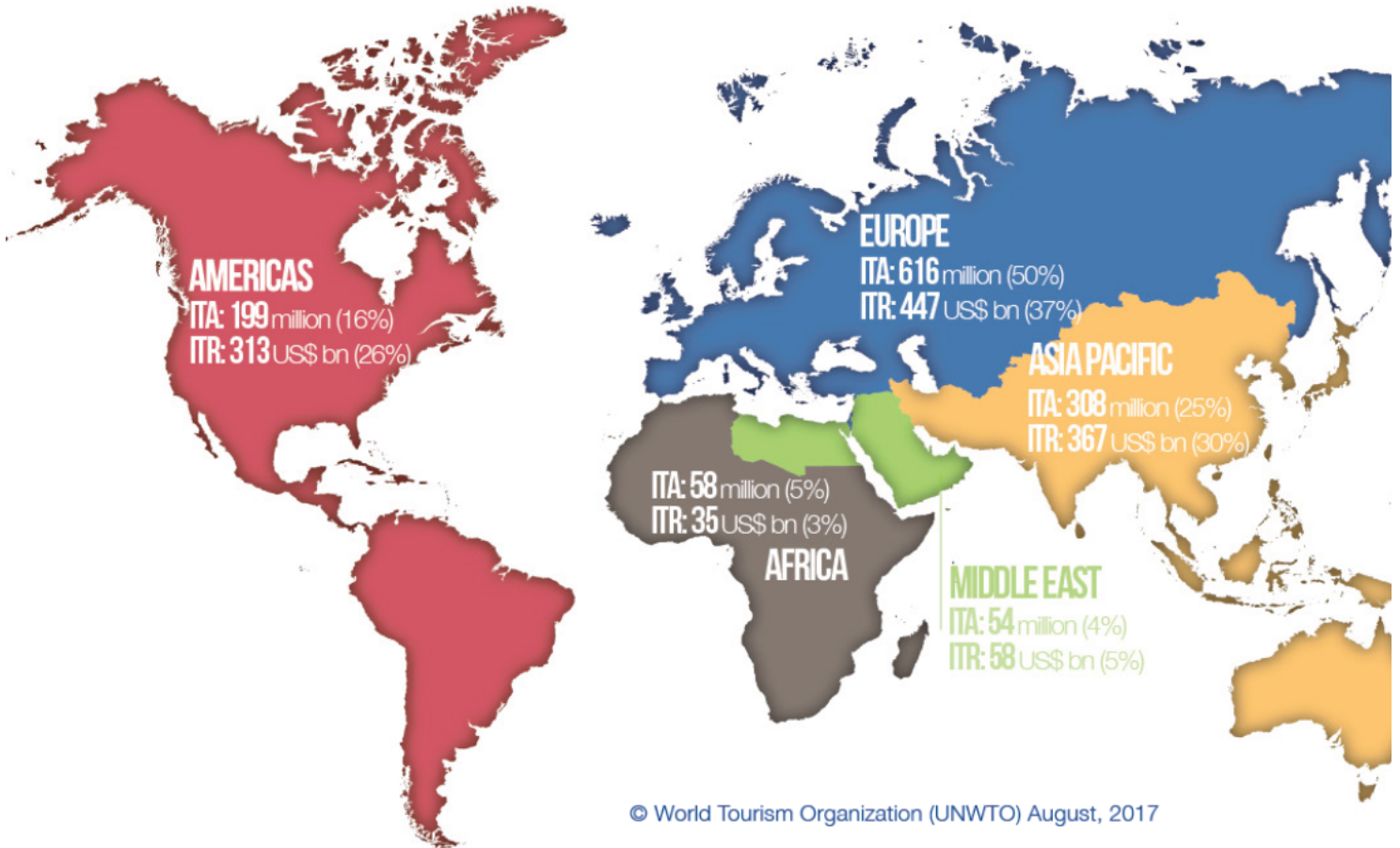
14、填空题：据UNWTO统计，1950年，全世界国际旅游人数仅有（）万人次。

参考：【2500】

15、填空题：据UNWTO统计，2016年全世界的国际旅游人数达到（ ）人次。

INTERNATIONAL TOURISM 2016

International tourist arrivals (ITA): 1,235 million
International tourism receipts (ITR): US\$ 1,220 billion



参考：【12亿3千500万###_YZPRLFH_%##十二亿三千五百万###_YZPRLFH_%##拾贰亿叁仟伍佰万###_YZPRLFH_%##1235百万】

16、填空题：现代旅游活动的开展在空间分布上的这一不均衡特点，被称为（ ）。

参考：【地域集中性###_YZPRLFH_%##地理集中性】

第二章作业

第二章测验题

1、单选题：旅游是

选项：

- A、非定居者的旅行和暂时居留而引起的现象和关系的总和。
- B、人们为了休闲、商务或其他目的离开他们惯常环境，到某些地方逗留，但连续不超过24个月的活动。
- C、一种经济行为。
- D、以上三个选项均正确。

参考：【非定居者的旅行和暂时居留而引起的现象和关系的总和。】

2、单选题：旅游，是指自然人为休闲、娱乐、游览、度假、探亲访友、就医疗养、购物、参加会议或从事经济、文化、体育、宗教活动，离开常住地到其他地方，连续停留时间不超过（ ）个月，并且主要目的不是通过所从事的活动获取报酬的行为。

选项：

- A、6
- B、8
- C、12
- D、24

参考：【12】

3、多选题：定义旅游时，要考虑三个要素，分别是

选项：

- A、时间
- B、空间

以上内容仅为本文档的试下载部分，为可阅读页数的一半内容。如要下载或阅读全文，请访问：<https://d.book118.com/846101220030010043>