

国家卫生和计划生育委员会“十二五”规划教材

全国卫生职业教育教材建设指导委员会“十二五”规划教材

全国高职高专院校教材

供护理、助产专业用

病原生物与免疫学



人民卫生出版社

PEOPLE'S MEDICAL PUBLISHING HOUSE

病原生物与免疫学



人民卫生出版社
PEOPLE'S MEDICAL PUBLISHING HOUSE

真菌

第二十章

刘潇

1/15/2025

高职高专护理

菌为真核细胞型微生物，有单细胞真菌和多种
胞真菌，常用沙保培养基进行人工培养。
养，真菌对常用抗生素不敏感。病原性真菌
括浅部真菌和深部真菌，可引起人类感染性
毒，及超敏反应性疾病等。

识要点

19-025



人民卫生出版社
PEOPLE'S MEDICAL PUBLISHING HOUSE

常见病原性真菌的种类和所致疾病
真菌生物学特性及防治原则
真菌的微生物学检查。

学习目标

1929025

- 真菌（Fungus）是一类真核细胞型微生物
- 种类繁多，分布广泛
- 多数有益：如发酵、生产抗生素等
- 少数有害：引起人和动、植物疾病
- 目前条件致病性真菌的感染率明显上升

复习

5/2025



一、真菌的生物学性状

(一) 形态与结构

形态多样，比细菌体积大且结构复杂

细胞壁不含肽聚糖，为几丁质或纤维素

1/15/2025

真菌按形态与结构分为：

单细胞真菌

多细胞真菌

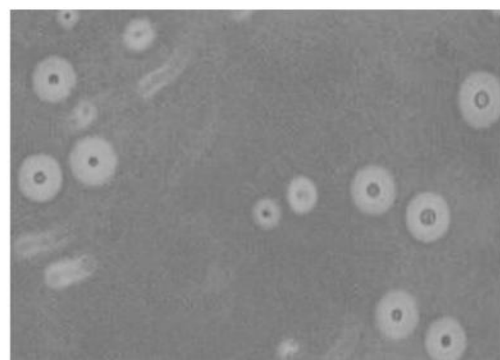
第一节 真菌概述

一、真菌的生物学性状

(一) 形态与结构

➤ 单细胞真菌

* 酵母型真菌



➤ 多细胞真菌

* 霉菌

* 由菌丝和孢子组成

孢子

菌丝



第一节 真菌概述



关节状菌丝



鹿角状菌丝



破梳状菌丝



结节状菌丝



球拍状菌丝



螺旋状菌丝

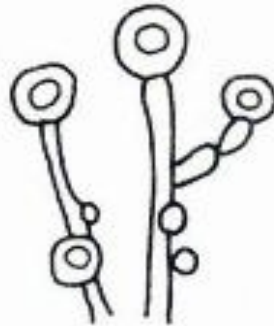
真菌菌丝

10/14/2018

第一节 真菌概述



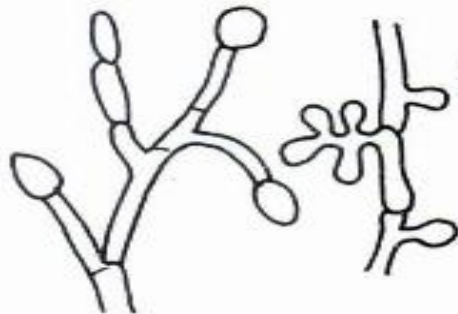
芽生孢子



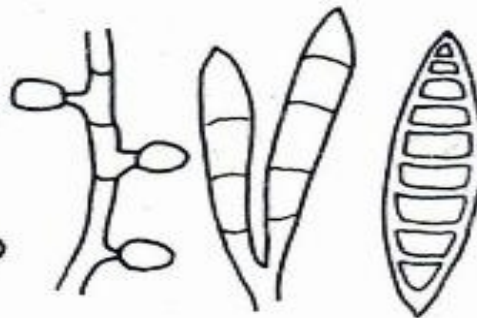
厚膜孢子



关节孢子



小分生孢子



大分生孢子



真菌孢子

1/15/2025

第一节 真菌概述

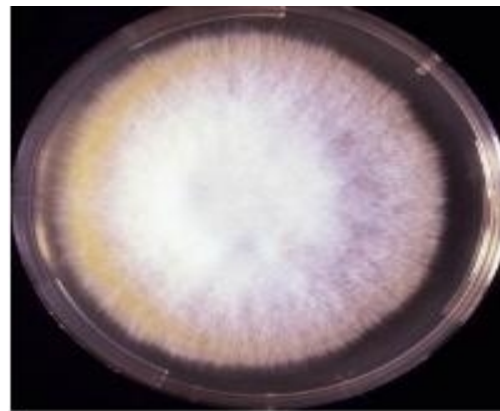
- * 营养要求不高，常用沙保培养基培养
- * 最适温度：22~28℃，深部感染真菌为35℃
- * 最适pH：4.0~6.0
- * 多数病原性真菌生长缓慢，培养1~2周才能形成典型菌落
- * 深部感染真菌可在1~3天长出菌落

第一节 真菌概述

- * 酵母型及类酵母型菌落：
较细菌菌落大而厚，不透明



- * 丝状型菌落：质地疏松



抵抗力

对干燥、日光、紫外线及常用消毒剂有强抵抗力

不耐热，菌丝与孢子60℃ 1小时均可杀死

2.5%碘酊、2%苯酚、0.1%升汞、10%甲醛等

对抗生素不敏感

抗真菌药物

灰黄霉素、两性霉素B、制霉菌素、氟康唑和伊曲康唑

原发性真菌感染：皮肤癣菌引起的感染

条件致病性真菌感染：机体免疫力低下或菌群失调时发生

真菌超敏反应性疾病：由真菌性过敏原(抗原)引起超敏反应性疾病，如接触性皮炎、过敏性鼻炎、哮喘等

真菌性中毒症：真菌毒素中毒、真菌中毒

真菌毒素与肿瘤：黄曲霉毒素引起肝癌



第二节 常见病原性真菌

一、深部真菌

- 深部真菌是指侵害机体深部组织和内脏以及引起全身感染的真菌
- 多为条件致病性真菌，当机体局部或全身免疫力下降或菌群失调时引起内源性感染
- 主要包括：
 - * 白假丝酵母菌
 - * 新型隐球菌
 - * 曲霉菌
 - * 毛霉菌

第二节 常见病原性真菌

(一) 白假丝酵母菌

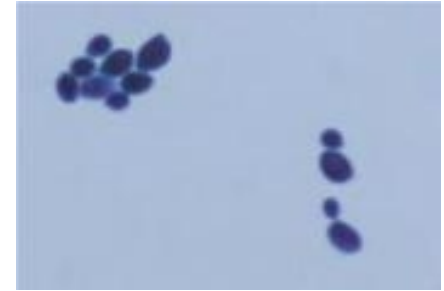
* 俗称白色念珠菌，广泛存在于自然界，也存在于正常人体的口腔、上呼吸道、肠道和阴道。

* 为条件致病性真菌，当菌群失调或机体免疫力低下时，引起念珠菌病。

第二节 常见病原性真菌

(一) 白假丝酵母菌

* 圆形或卵圆形，革兰染色阳性
以出芽方式繁殖

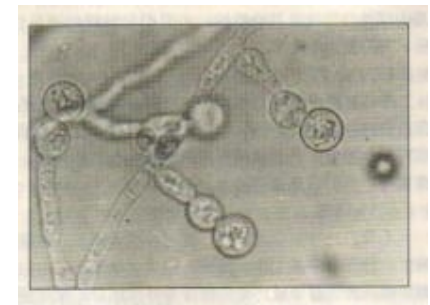


* 35°C 1~3天长出类酵母型菌落

* 假菌丝



* 在玉米粉吐温-80培养基上可长出厚膜孢子



第二节 常见病原性真菌



条件致病

皮肤粘膜感染 鹅口疮 阴道炎

内脏感染 肺炎、关节炎、膀胱炎、肾盂肾炎

中枢神经感染 脑膜（脑）炎、脑脓肿

以上内容仅为本文档的试下载部分，为可阅读页数的一半内容。如要下载或阅读全文，请访问：<https://d.book118.com/846220103240011011>