

医成老师

气道手针

医成老师

讲师：成功

医成老师

第十二章 常见病特效针方

医成老师

前头痛

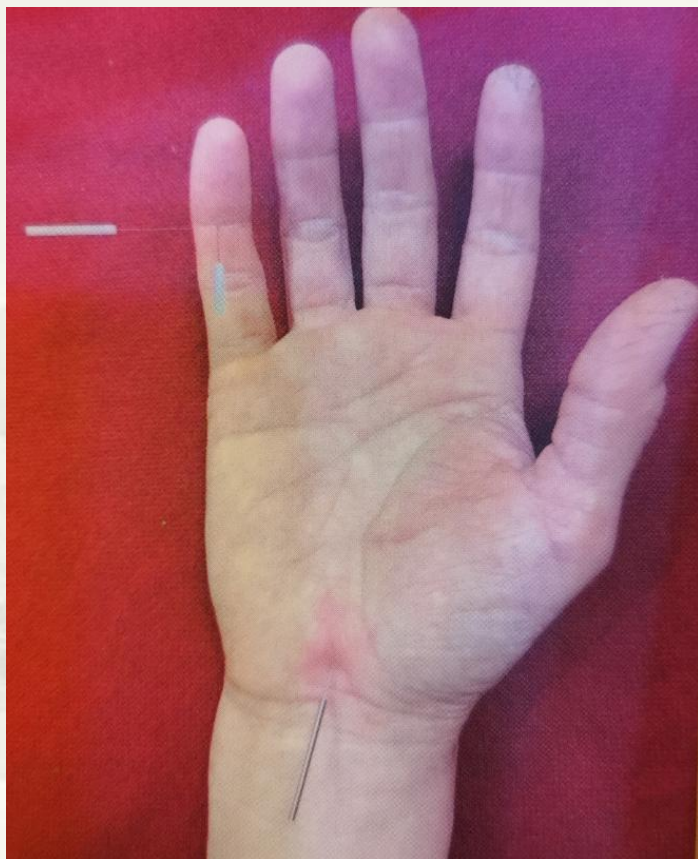


前头痛施针

针方

大陵向掌平刺1针；食指阴面末节横纹正中垂直1针；食指阴面第二、三横纹桡侧向对侧直刺1针。

后头痛



后头痛施针

针方

大陵向掌1针；小指末节掌面横纹正中1针；小指第一、第二横纹尺侧向桡侧直刺抵骨一针。

偏头痛

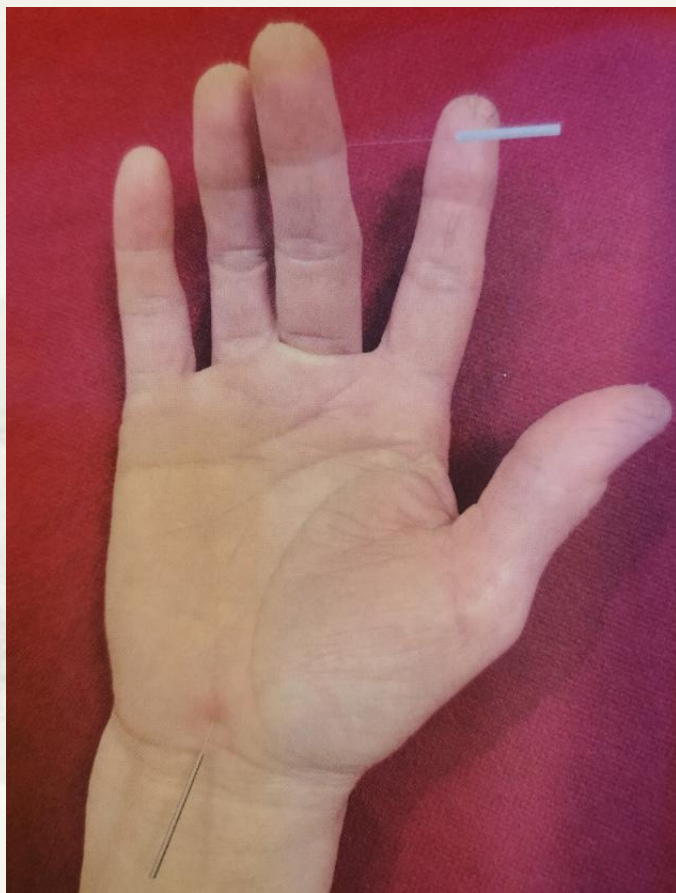


偏头痛施针

针方

大陵穴向掌心方向平刺一针，无名指掌面末节中点垂直刺1针，无名指第二尺侧赤白肉际中点向对侧直刺1针。

头顶痛



头顶痛施针

针方

大陵向掌1针，中指第二、三节阴面横纹桡侧
向对侧直刺1针。

全头痛

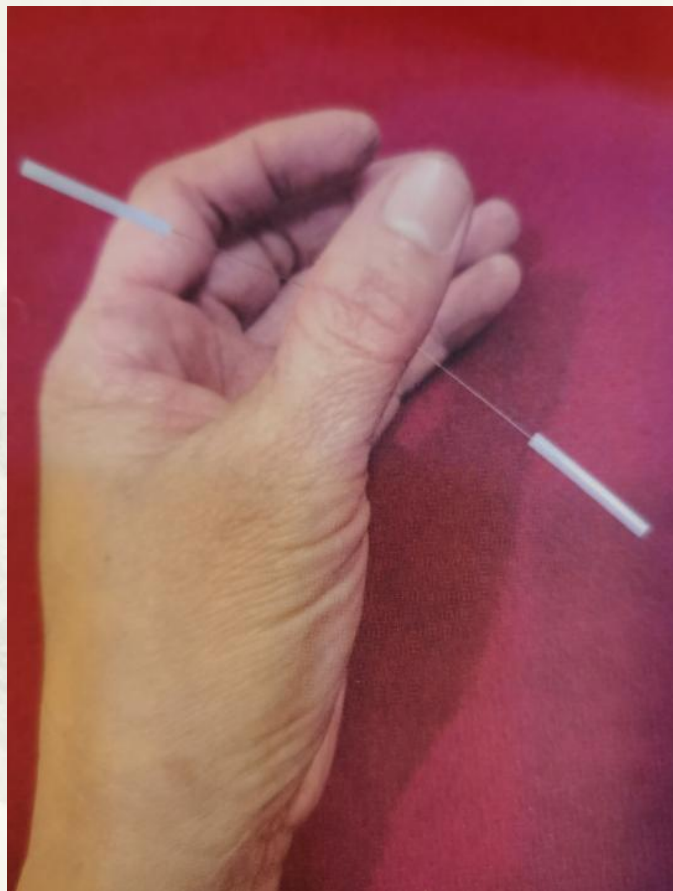


全头痛施针

针方

大陵向掌1针，中指阴面末节横纹中点垂直刺
抵骨1针。

眼干涩及迎风流泪



眼干涩及迎风流泪施针

针方

健侧大拇指末节背侧，关节横纹处赤白肉际两侧各一针对刺，抵骨，留针0.5h。

注：如果眼压高+曲池双侧双扎。

鼻流清涕



鼻流清涕施针

针方

食指阳面末节桡侧赤白肉际向对侧抵骨二倒马2针。

鼻窦炎

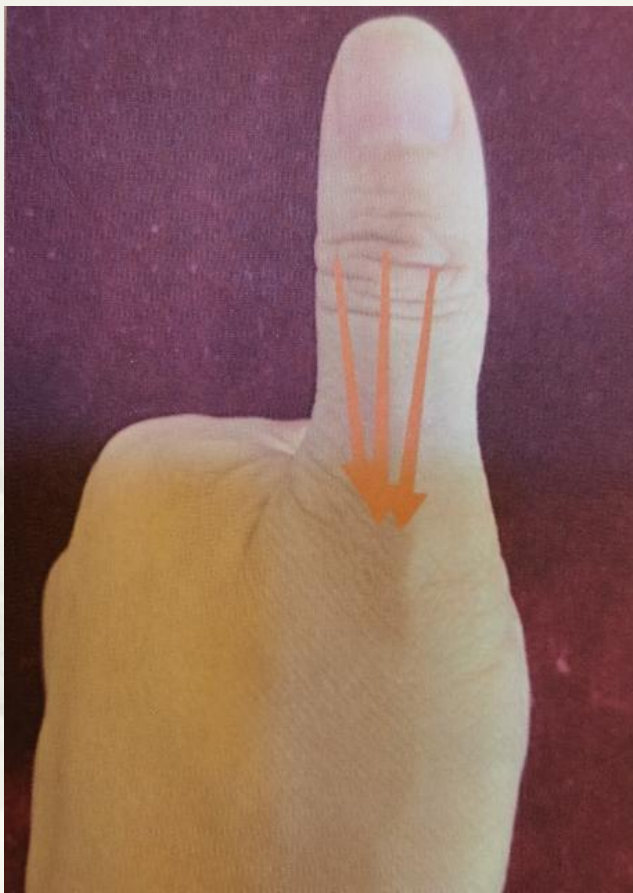


鼻窦炎施针

针方

手掌面食指第一节尺侧向掌1针；中指桡侧向掌1针；3叉近掌面向掌心1针。

过敏性鼻炎

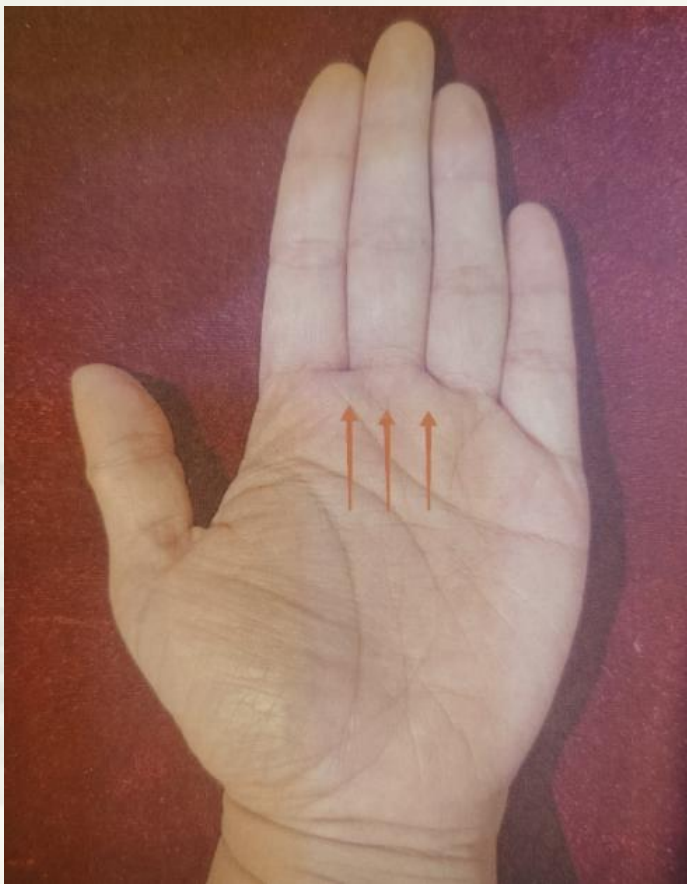


过敏性鼻炎施针

针方

拇指二节背侧，屈指，指关节横纹上方正中线向指根部一针平刺，然后在第一针左右各一针向指根方向形成红缨三针。不过掌指关节横纹，两手轮换扎。

牙痛



牙痛施针

针方

中指根部掌面上1寸入针，针尖向指根斜刺0.5寸；
此针左右旁开0.5寸又各一针，针尖同向形成并排
三针。

咳嗽



咳嗽施针

针方

无名第二节指阴面中线中点垂直刺1针抵骨。

感冒发热



感冒发热施针

针方

掌背2叉、3叉向腕各1针。

胸闷及心律不齐

针方

大陵区0.5寸针垂直刺1针，内关透外关1寸垂直刺1针；郄门0.5寸针垂直刺1针。



胸闷及心律不齐施针

以上内容仅为本文档的试下载部分，为可阅读页数的一半内容。如要下载或阅读全文，请访问：<https://d.book118.com/847052112104006026>