

# OpenCPN电子海图软件的应用

汇报人：

2024-01-25

| CATALOGUE |

# 目录

- OpenCPN软件概述
- 安装与配置
- 基本功能介绍
- 高级功能应用
- 插件扩展与定制开发
- 使用技巧与故障排除
- 总结与展望

01

# OpenCPN软件概述



# 软件背景与特点

1

## 开源免费

OpenCPN是一款开源的电子海图软件，用户可以免费使用和修改源代码，降低了使用成本。

2

## 跨平台支持

OpenCPN支持Windows、Mac OS X和Linux等多种操作系统，方便用户在不同平台上使用。

3

## 丰富的功能

OpenCPN提供了实时天气、潮汐、AIS船舶自动识别、航线规划、雷达图像叠加等实用功能，满足航海者的多样化需求。





# 适用范围及使用场景

## ● 个人航海

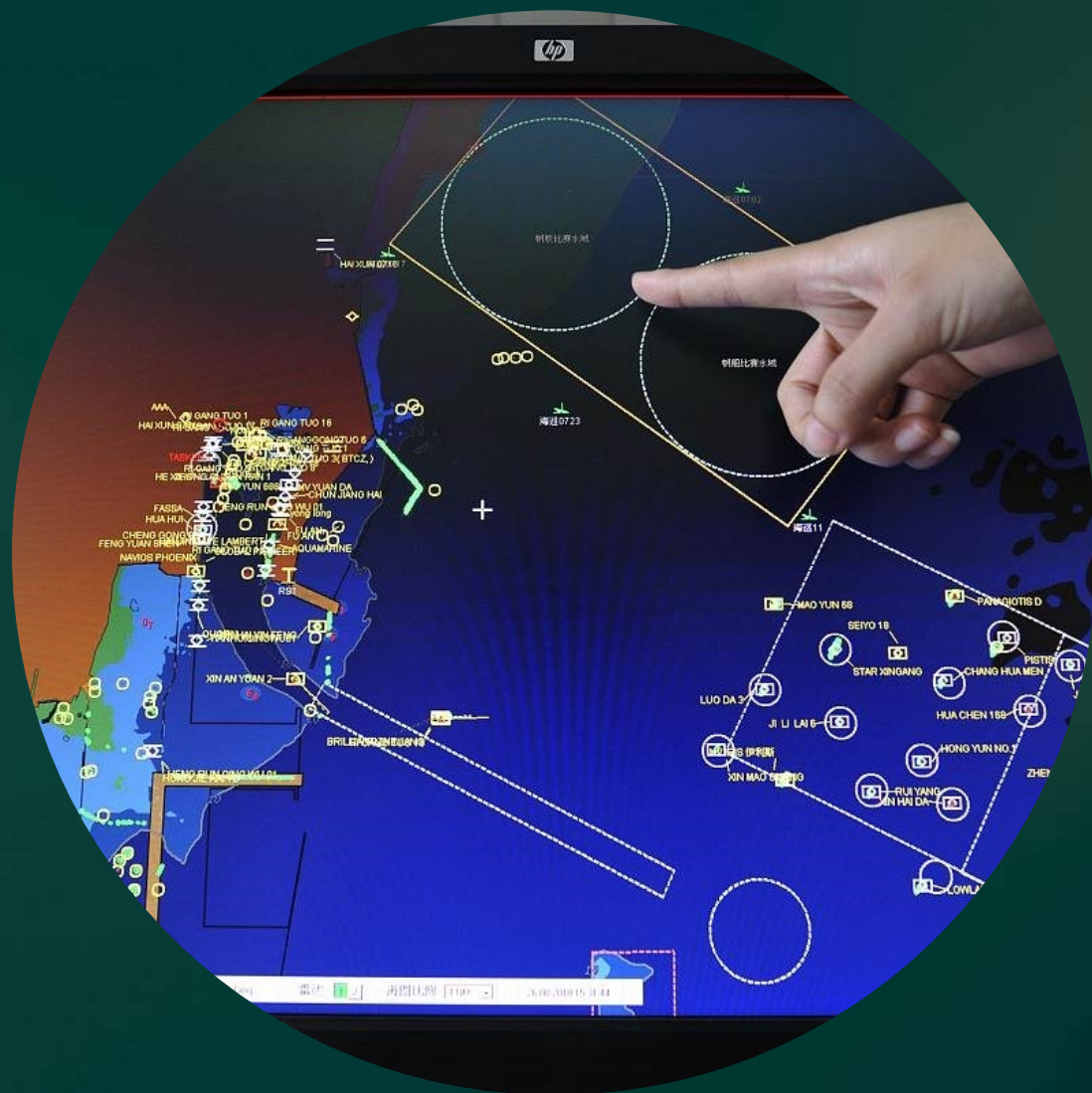
适用于个人航海者进行航线规划、导航和实时监控等任务。

## ● 商业航运

可用于商业船舶的航行监控、碰撞预警、气象预报等，提高航行安全性。

## ● 海洋科研

支持科研人员进行海洋调查、数据收集和分析等工作。





## 与其他电子海图软件对比



相对于专业电子海图软件，OpenCPN在功能和性能上可能有所不足，但其开源免费的特点降低了使用门槛。

与其他免费电子海图软件相比，OpenCPN在跨平台支持和功能丰富性上具有优势。



OpenCPN不断更新和完善，逐渐缩小与专业电子海图软件的差距，为用户提供更加优质的服务。

# 02 安装与配置





# 系统需求及兼容性

01

## 操作系统

Windows 7及以上版本，Mac OS X 10.10及以上版本，Linux 各发行版。

02

## 硬件要求

至少2GB内存，10GB可用硬盘空间，支持OpenGL 2.0及以上的显卡。

03

## 兼容性

OpenCPN支持多种海图格式，包括S-57、S-63、CM93等，并可与AIS、GPS、雷达等导航设备连接。





# 安装步骤详解

从OpenCPN官网下载对应操作系统的安装包。



下载安装包

双击安装包，按照提示完成软件的安装。



安装软件

安装完成后，启动OpenCPN软件。



启动软件





# 配置文件设置指南

## 海图设置

在“海图”菜单中选择“海图设置”，设置海图显示参数，如投影方式、比例尺、深度等。



## 导航设置

在“导航”菜单中选择“导航设置”，设置航路点、航线、航迹等导航参数。



## 设备连接

在“设备”菜单中选择“设备连接”，连接AIS、GPS、雷达等导航设备，实现实时导航。

## 界面定制

用户可根据个人喜好定制软件界面，如调整工具栏位置、更改背景色等。

# 03 基本功能介绍



# 海图显示与操作



01

## 支持多种海图格式

OpenCPN可以加载S57、S63、CM93等多种国际标准的电子海图，确保用户能够获取全面、准确的海图信息。

02

## 海图分层显示

用户可以根据需要选择显示或隐藏不同的海图图层，如水深、底质、碍航物等，以便更好地分析航行环境。

03

## 海图缩放与平移

OpenCPN提供灵活的海图缩放和平移功能，用户可以通过鼠标或触控屏轻松操作，实现海图的放大、缩小和平移。



# 航点、航线和航迹管理

## 航点管理

用户可以在海图上添加、编辑和删除航点，并设置航点的属性，如名称、经纬度、深度等，以便规划航行路线和标记重要位置。

## 航线规划

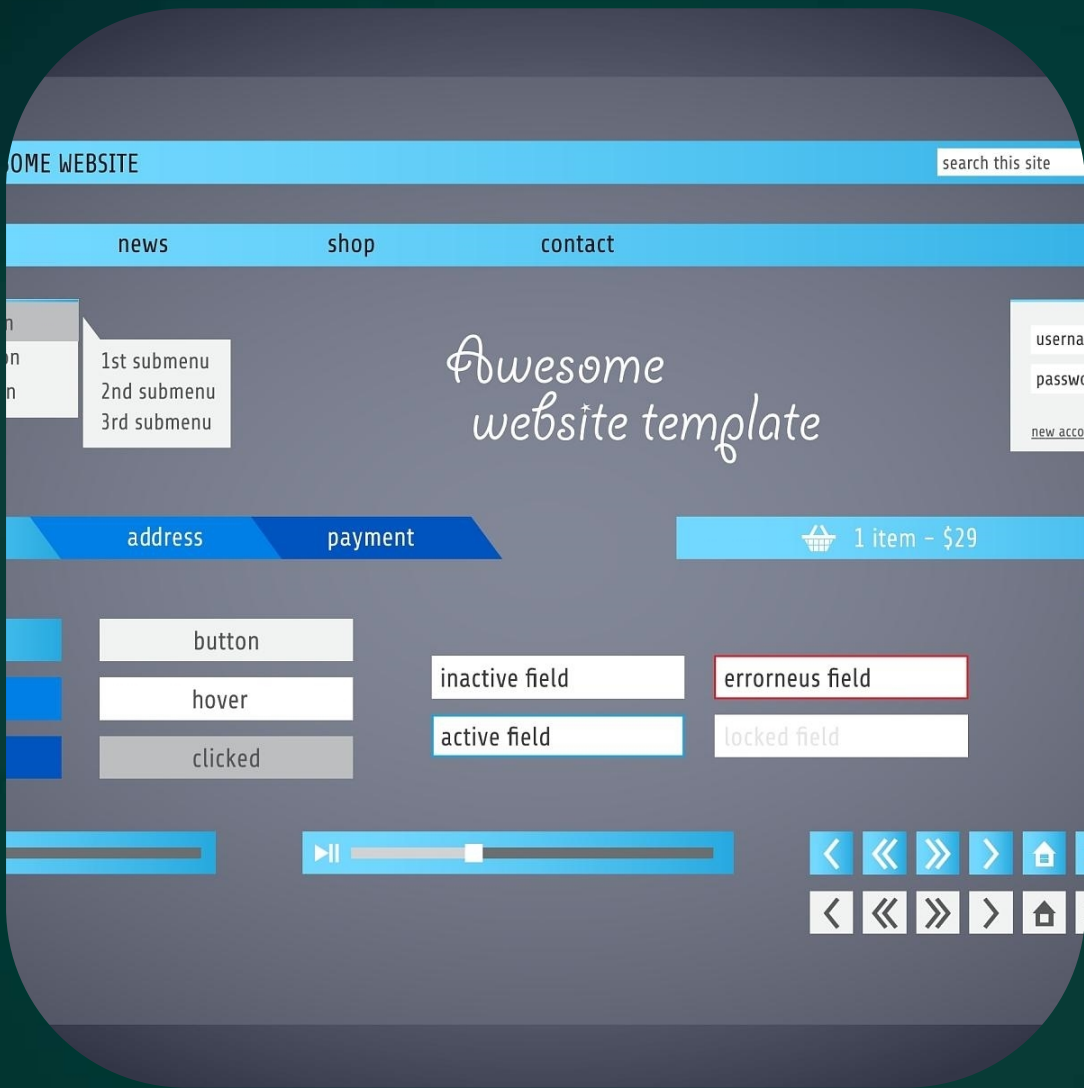
OpenCPN支持创建和编辑航线，用户可以根据航点和航行需求规划出最优的航行路线，提高航行效率。

## 航迹记录与回放

软件能够实时记录船舶的航行轨迹，并支持航迹的回放和导出，有助于用户分析航行过程和总结经验。



# 气象与海况信息显示



## 实时气象信息

OpenCPN可以接入多种气象数据源，实时显示当前位置的气象信息，如风速、风向、浪高、能见度等，为航行安全提供保障。

## 海况预报

软件支持获取指定海域的海况预报信息，帮助用户提前了解未来一段时间内的海洋环境状况，制定合理的航行计划。

## 气象图表分析

OpenCPN提供丰富的气象图表分析工具，用户可以通过图表直观地了解气象数据的变化趋势和历史记录，为航行决策提供支持。

# 04 高级功能应用



以上内容仅为本文档的试下载部分，为可阅读页数的一半内容。如要下载或阅读全文，请访问：  
<https://d.book118.com/856241045110010154>