

NOKIA

Nokia X5

用户指南

目录

1 关于本用户指南	5
2 开始使用	6
使手机具备最新功能	6
按键与组件	6
插入或取出 SIM 卡和存储卡	7
为手机充电	8
开机和设置手机	8
双 SIM 卡设置	8
设置指纹 ID	9
锁定或解锁手机	9
使用触摸屏	9
3 基本操作	13
对手机进行个性化设置	13
打开和关闭应用程序	13
通知	13
控制音量	14
电池使用寿命	15
节省数据网络漫游费用	15
输入文字	16
日期和时间	17
时钟和闹铃	18
备忘录	19
计算器	19
无障碍功能	19
4 与朋友和家人保持联络	21
通话	21
通讯录	21
发送和接收信息	22
开展社交	22

5 相机	23
相机基本操作	23
像专业人士一样使用您的相机	23
您的照片和视频	24
6 互联网和连接	25
启动 WLAN	25
浏览网络	25
断开连接	26
蓝牙®	27
VPN	28
7 音乐	29
调频收音机	29
8 应用和服务	30
应用商店和预装应用程序	30
9 保护您的手机	32
使用指纹保护您的手机	32
更改您的 SIM 卡 PIN 码	32
密码	32
10 产品和安全信息	34
为了您的安全	34
网络服务和费用	36
紧急呼救	37
小心使用您的设备	37
回收	38
带有叉号的四轮回收车标志	38
电池和充电器信息	38
儿童	39

医疗器械	39
植入式医疗器械	39
听力	40
保护设备免受有害内容的侵扰	40
汽车	40
有可能引起爆炸的地方	40
证书信息 (SAR)	41
关于数字版权管理	41
版权和其他声明	41

1 关于本用户指南



重要须知 :若要了解有关如何安全使用您的设备和电池的重要信息,请阅读打印版本用户指南的“为了您的安全”和“产品安全”信息,或访问 www.nokia.com/support,然后再使用您的设备。若要了解如何开始使用您的新设备,请阅读打印版本用户指南。

2 开始使用

使手机具备最新功能

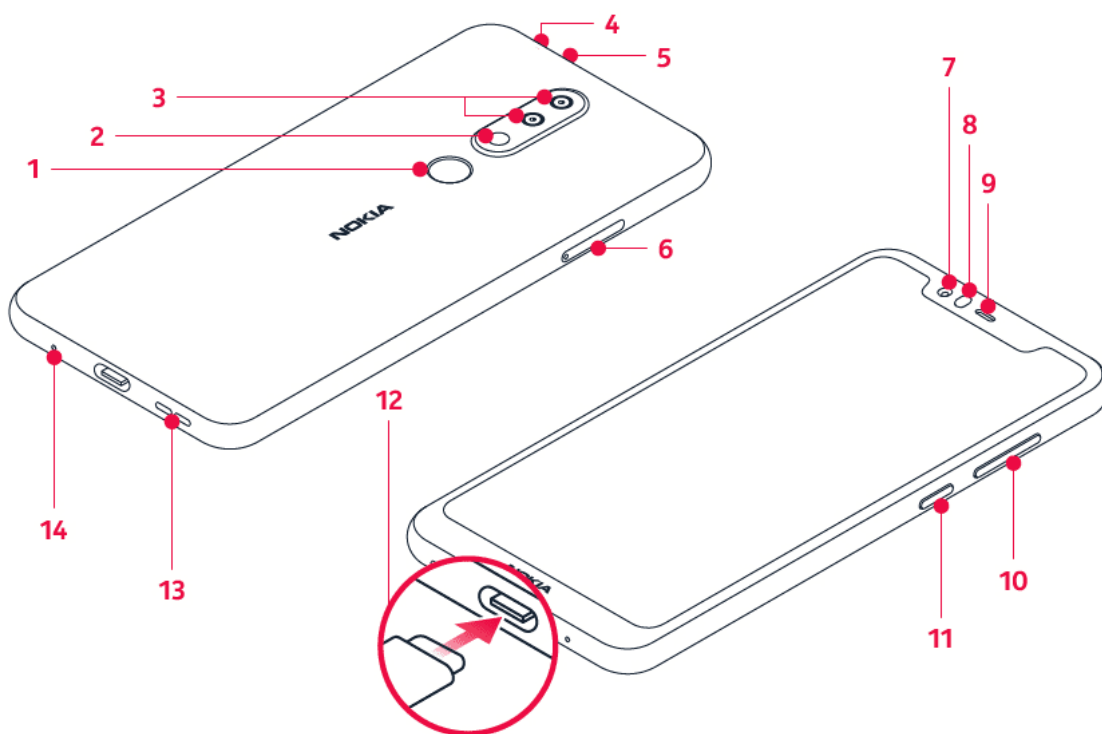
您的手机软件

保持您的手机最新，并接受可用的软件更新，以便为手机获取新功能和增强功能。更新软件还可以提升手机的性能。

按键与组件

探索您的新手机。

您的手机



本用户指南适用于以下型号：TA-1109。

1. 指纹传感器 2. 闪光灯 3. 相机 4. 耳机插孔 5. 麦克风 6. SIM 卡和存储卡插槽 7. 前置相机 8. 近程传感器 9. 听筒 10. 音量键 11. 电源/锁定键 12. USB 插孔 13. 扬声器 14. 麦克风

本用户指南中提及的一些配件，如充电器、耳机或数据线等，可能需要另行购买。

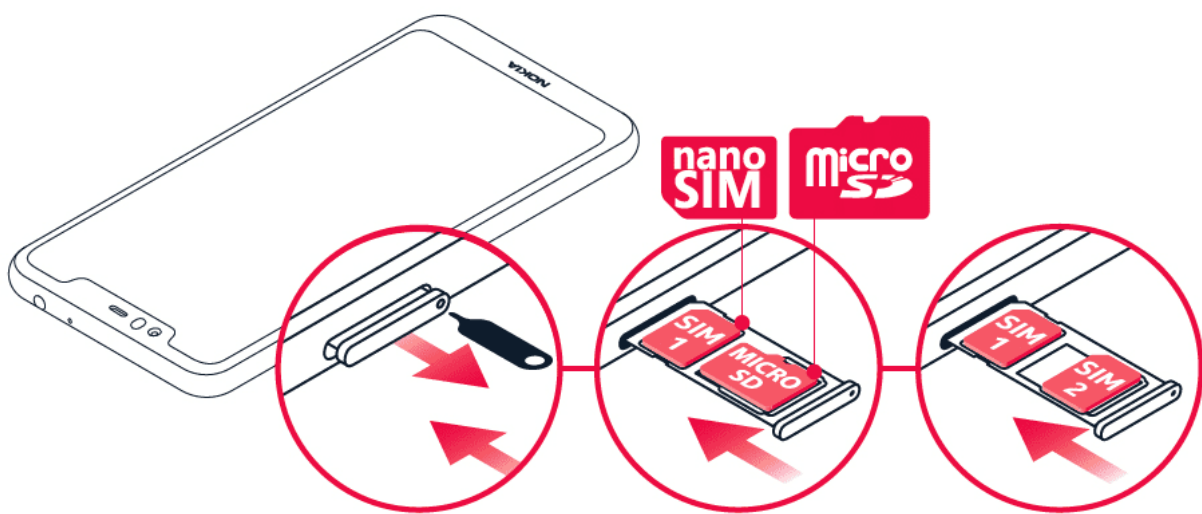
部件、插孔和磁力

请勿连接能够生成输出信号的产品，以免损坏设备。请勿将任何电压源连接至音频插孔。如果连接至音频插孔的任何外置设备或任何耳机未经认可能够与本设备一起使用，请特别注意音量。

设备的某些部件具有磁性。金属材料可能会吸附到设备上。请勿将信用卡或其他磁条卡片靠近设备时间过长，以免卡片受损。

插入或取出 SIM 卡和存储卡

插入 SIM 卡和存储卡



1. 打开 SIM 卡和存储卡托：将取卡器插入卡托插孔，将卡托滑出。2. 如果您的手机是单 SIM 卡手机，请使卡的触点朝下，将 nano-SIM 卡放入卡托内的插槽 1，并将存储卡放入插槽 2。如果您的手机是双 SIM 卡手机，请使卡的触点朝下，将 nano-SIM 卡放入插槽 1，并将另一张 SIM 卡或存储卡放入插槽 2。¹ 3. 将卡托重新滑入插槽。

只能使用经认可适用于此设备的兼容存储卡。使用不兼容的存储卡不仅可能损坏存储卡和设备，还可能破坏卡内储存的数据。



重要须知：进网许可标志用于验证手机真伪，请妥善保管。

取出 SIM 卡和存储卡

1. 打开 SIM 卡和存储卡托：将取卡器插入卡托插孔，将卡托滑出。2. 取出卡片。3. 将卡托重新滑入插槽。

¹ 只能使用原装 nano-SIM 卡。使用不兼容的 SIM 卡不仅可能损坏卡或设备，还可能破坏卡内储存的数据。

以上内容仅为本文档的试下载部分，为可阅读页数的一半内容。如要下载或阅读全文，请访问：<https://d.book118.com/858060034113006123>