

分析理解美术作品的创作意图

是什么使美术作品如此的千姿百态？



《巴尔扎克》
雕塑
罗丹

读故事，思考：

- 1、你心中的巴尔扎克形象是这样的吗？
- 2、罗丹为什么要把《巴尔扎克》的双手产掉？



《西斯廷教堂天顶画》 壁画
1508-1512年 米开朗基罗
意大利

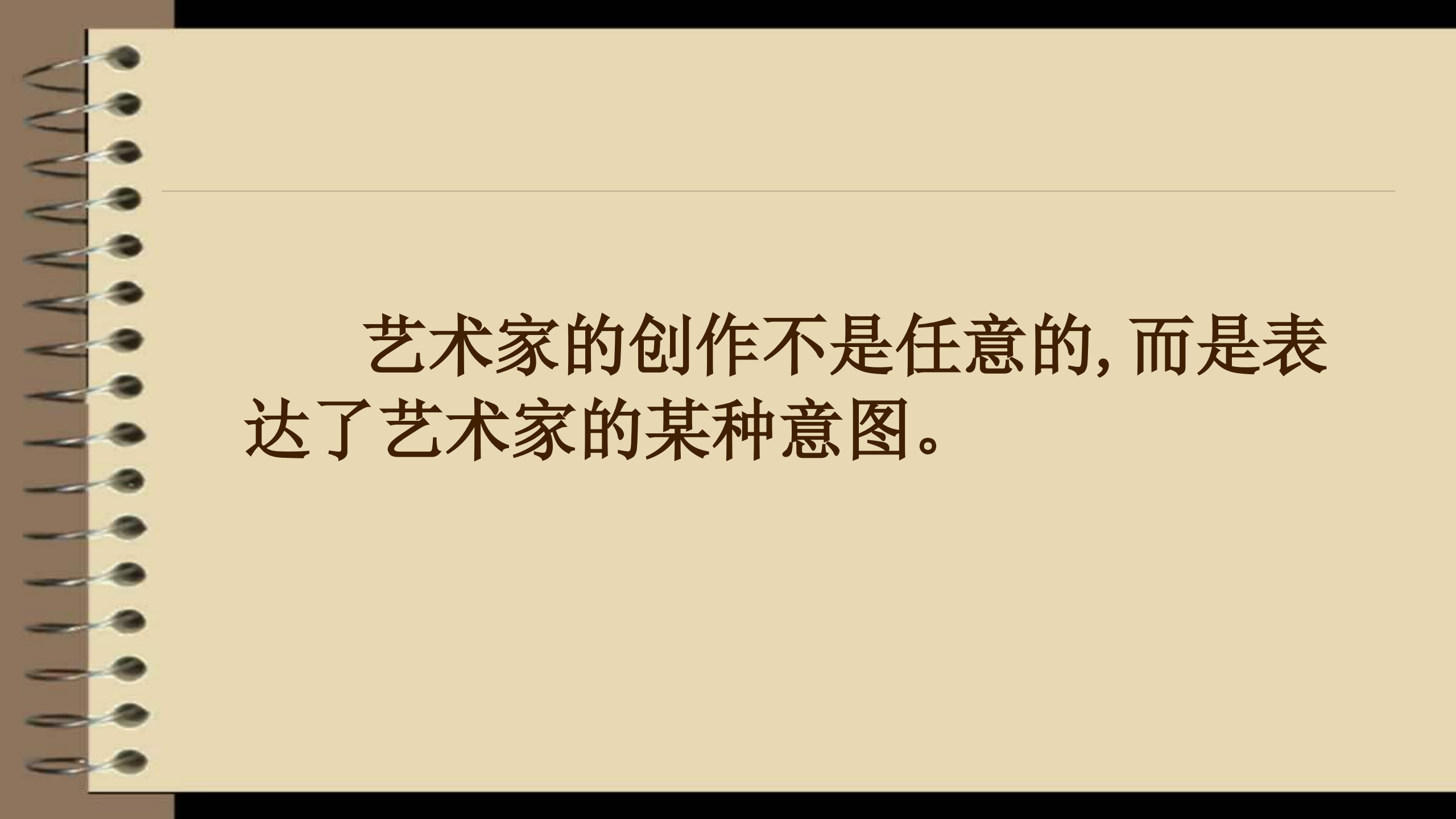
米开朗琪罗（1474-1564）是文艺复兴时期意大利最杰出的雕刻家、画家、建筑师。雕刻方面的著名代表作有《大卫》、《摩西》等；绘画方面的重要代表作有《西斯廷教堂天顶画》、《西斯廷教堂祭坛画》等；建筑方面的代表作有圣洛佐教堂图书馆，罗马圣彼得大教堂的圆顶等。

西斯廷教堂天顶画是米开朗琪罗在绘画创作方面的最大杰作。它分布在教堂整个长方形大厅的屋顶。整个屋顶长36.54米，宽13.14米，平面达480平方米，实际面积达500平方米左右，乃是美术史上最大的壁画之一。



上帝创造亚当



A spiral-bound notebook with a light beige cover and a silver metal spiral binding on the left side. The notebook is open to a blank page with a horizontal line near the top. The text is centered on the page.

艺术家的创作不是任意的, 而是表达了艺术家的某种意图。

一、艺术家的创作意图来自哪里：

- 1、针对社会现实以表明自己的态度、情感。
- 2、针对艺术问题阐述自己的观点、主张。



毕加索 《牛头》

艺术家是普通劳动者，他们的产品是艺术，他们使用的手段是艺术语言。

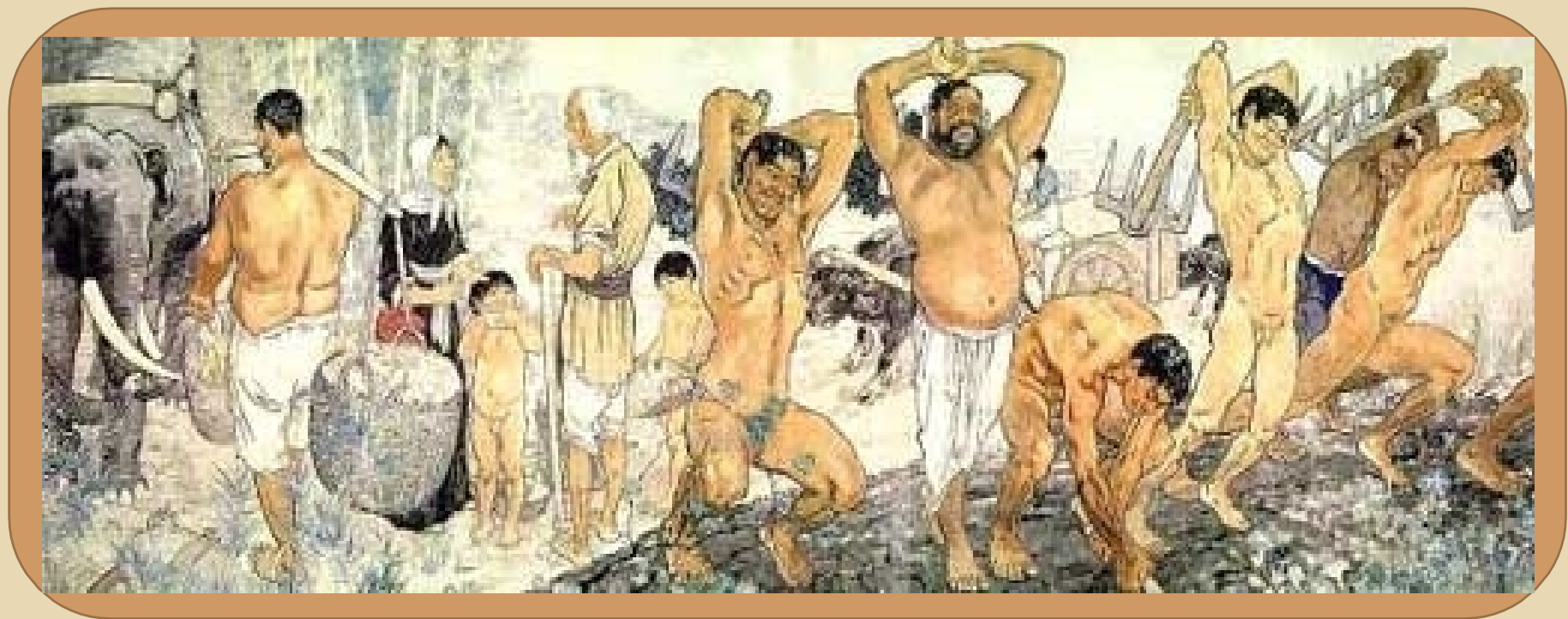
他们之特殊，就在于他们比一般人更具有视觉上的敏感性，他们是以艺术视觉的眼光来看待世界的。

一旦他们受到无论是现实的还是艺术的某种触动时便会有感而发，激起表达和创造的冲动和欲望。

二、影响艺术家创作意图的因素有哪些

- 1、现实和艺术
- 2、特定社会和文化环境
- 3、艺术家的艺术成长过程、环境、家庭、个性、知识水平

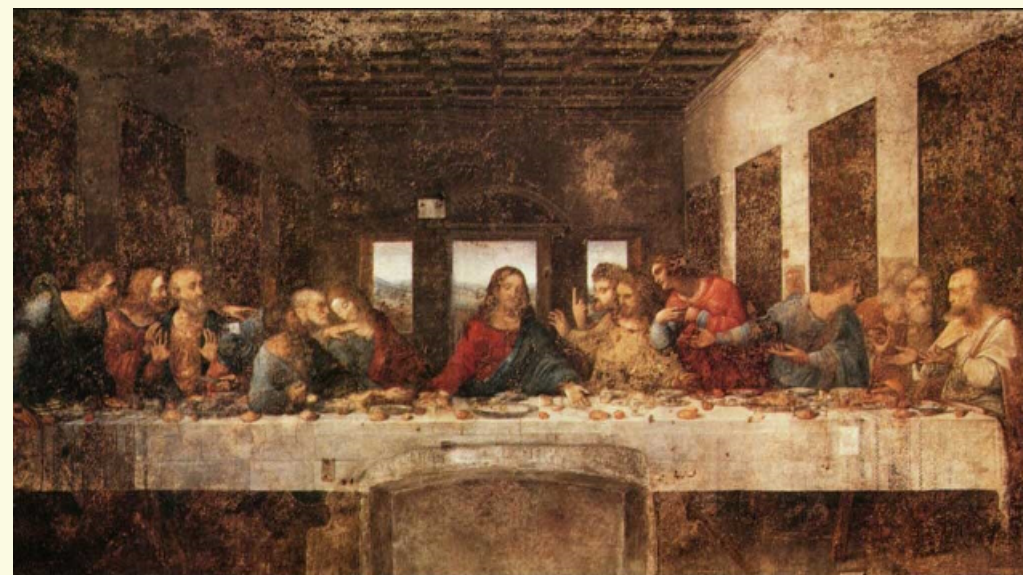
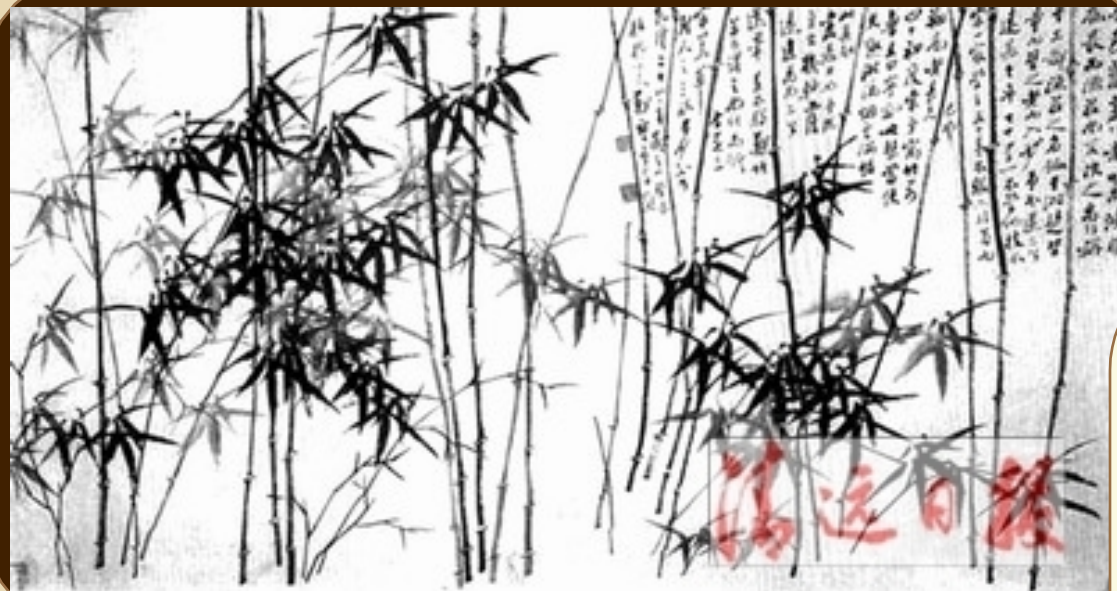
1、影响艺术家创作意图的因素：现实和艺术两方面



《愚公移山》 徐悲鸿 1940

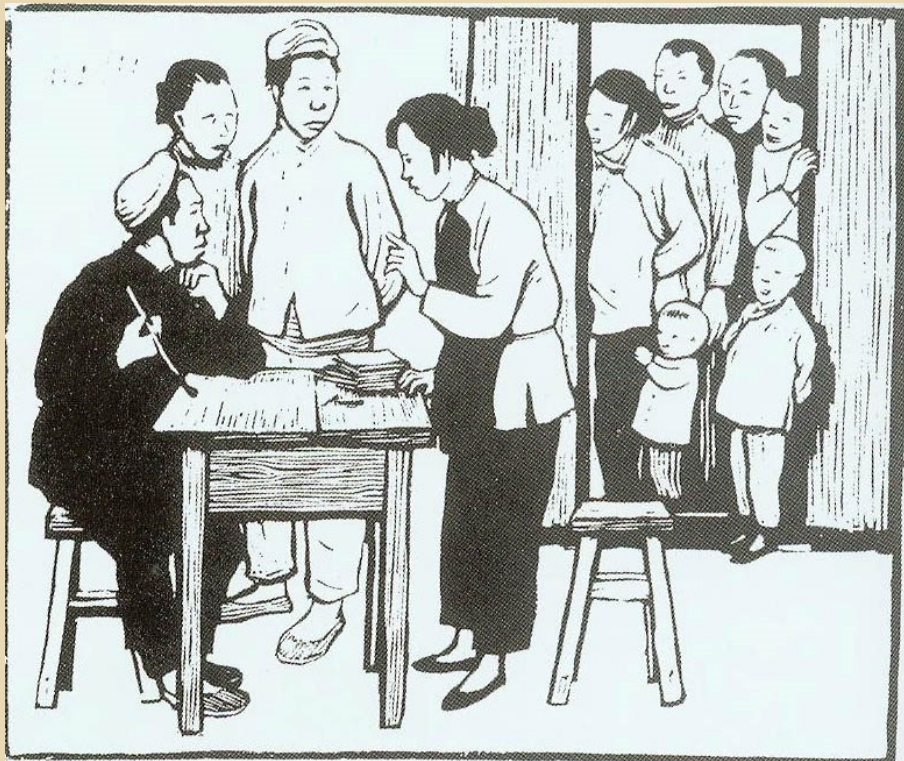


2、影响艺术家创作意图的因素：特定社会和文化环境





3、相同的社会和文化背景下，不同的生活环境、经历、性格、所受的教育、知识水平等也会影响艺术家的创作意图。



《离婚诉》 版画 1943年 古元



1935年 李桦

《怒吼吧，中国》 版画

以上内容仅为本文档的试下载部分，为可阅读页数的一半内容。如要下载或阅读全文，请访问：
<https://d.book118.com/867053033110006101>