

NOKIA

Nokia X6

用户指南

目录

1 关于本用户指南	5
2 开始使用	6
使手机具备最新功能	6
按键与组件	6
插入或取出 SIM 卡和存储卡	7
为手机充电	8
开机和设置手机	8
双 SIM 卡设置	8
设置指纹 ID	9
锁定或解锁手机	9
使用触摸屏	9
3 基本操作	13
对手机进行个性化设置	13
打开和关闭应用程序	13
通知	13
控制音量	14
电池使用寿命	15
节省数据网络漫游费用	15
输入文字	16
日期和时间	17
时钟和闹铃	18
备忘录	19
计算器	19
无障碍功能	19
4 与朋友和家人保持联络	21
通话	21
通讯录	21
发送和接收信息	22
开展社交	22

5 相机	23
相机基本操作	23
像专业人士一样使用您的相机	23
您的照片和视频	24
6 互联网和连接	25
启动 WLAN	25
浏览网络	25
断开连接	26
蓝牙®	27
VPN	28
7 音乐	29
调频收音机	29
8 应用和服务	30
App 商店和预置应用	30
9 软件更新和备份	32
更新您的手机软件	32
恢复原始设置及从手机中删除个人内容	32
存储	32
10 保护您的手机	34
使用指纹保护您的手机	34
更改您的 SIM 卡 PIN 码	34
密码	34
11 产品和安全信息	36
为了您的安全	36
网络服务和费用	38
紧急呼救	39
小心使用您的设备	39

回收	40
带有叉号的四轮回收车标志	40
电池和充电器信息	40
儿童	41
医疗器械	41
植入式医疗器械	41
听力	42
保护设备免受有害内容的侵扰	42
汽车	42
有可能引起爆炸的地方	42
证书信息 (SAR)	43
关于数字版权管理	43
版权和其他声明	43

1 关于本用户指南



重要须知：有关安全使用设备和电池的重要信息，请在**使用设备之前**阅读“**产品和安全信息**”。要了解如何开始使用您的新设备，请阅读用户指南。

2 开始使用

使手机具备最新功能

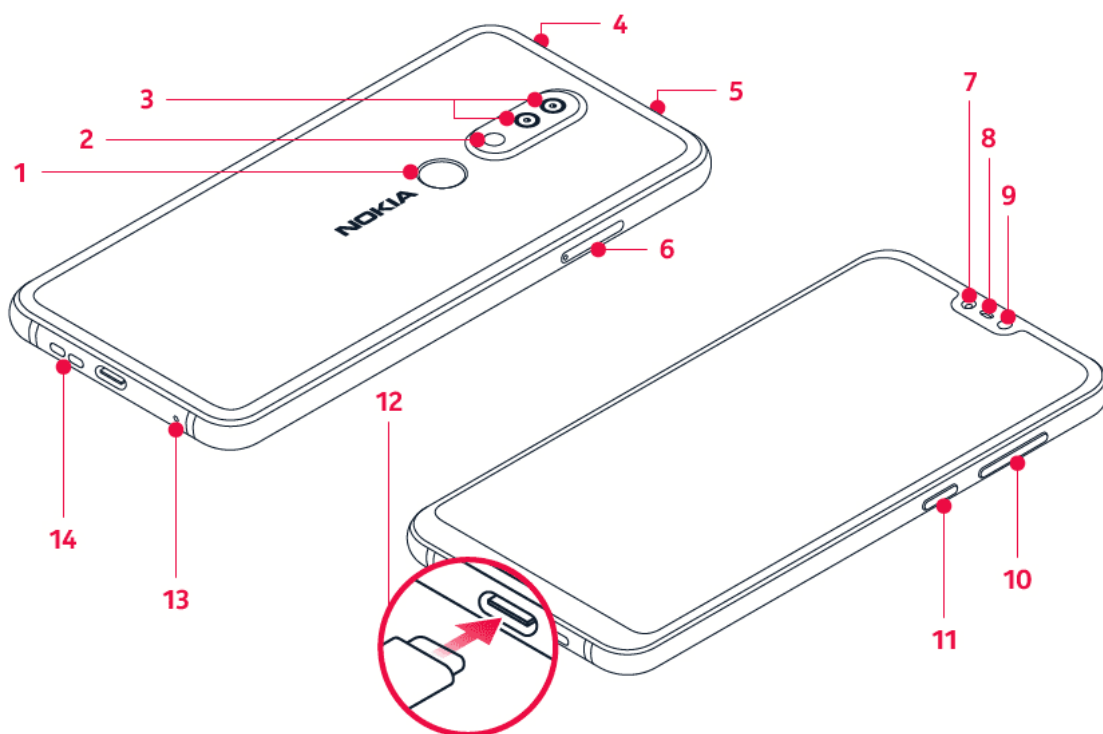
您的手机软件

保持您的手机最新，并接受可用的软件更新，以便为手机获取新功能和增强功能。更新软件还可以提升手机的性能。

按键与组件

探索您的新手机。

您的手机



本用户指南适用于以下型号：TA-1099。

1. 指纹传感器 2. 闪光灯 3. 相机 4. 耳机插孔 5. 麦克风 6.SIM 卡和存储卡插槽 7. 前置相机 8. 听筒 9. 近程传感器 10. 音量键 11. 电源/锁定键 12.USB 插孔 13. 麦克风 14. 扬声器

本用户指南中提及的一些配件，如充电器、耳机或数据线等，可能需要另行购买。

部件 插孔和磁力

请勿连接能够生成输出信号的产品，以免损坏设备。请勿将任何电压源连接至音频插孔。如果连接至音频插孔的任何外置设备或任何耳机未经认可可能与本设备一起使用，请特别注意音量。

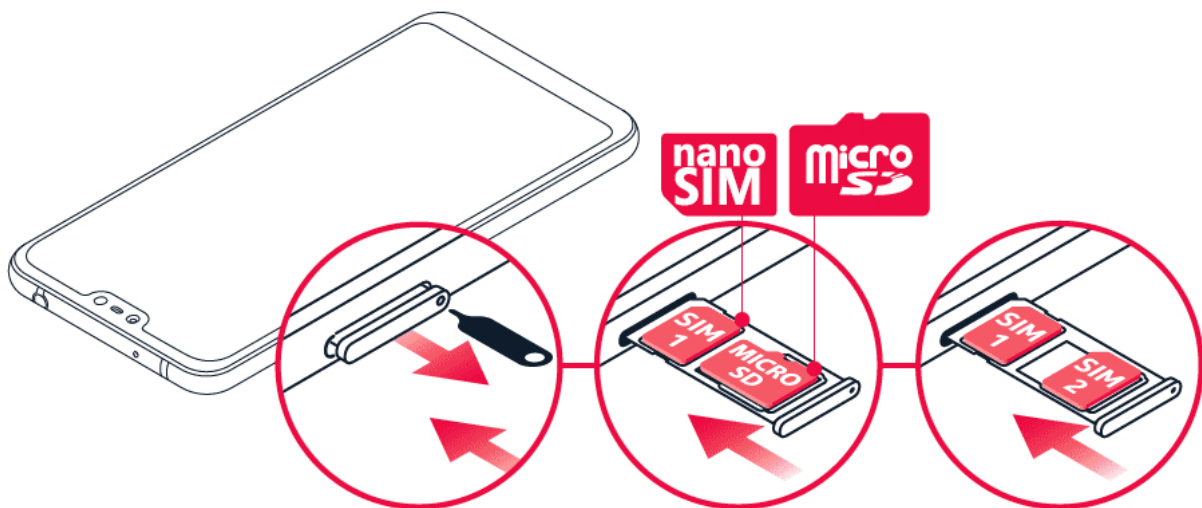
设备的某些部件具有磁性。金属材料可能会吸附到设备上。请勿将信用卡或其他磁条卡片长时间靠近设备，以免卡片受损。



重要须知：建议使用销售包装内提供的保护套，以便在掉落时保护设备。

插入或取出 SIM 卡和存储卡

插入 SIM 卡和存储卡



1. 打开 SIM 卡和存储卡托：将取卡器插入卡托插孔，将卡托滑出。2. 如果您的手机是单 SIM 卡手机，请使卡的触点朝下，将 nano-SIM 卡放入卡托内的插槽 1，并将存储卡放入插槽 2。如果您的手机是双 SIM 卡手机，请使卡的触点朝下，将 nano-SIM 卡放入插槽 1，并将另一张 SIM 卡或存储卡放入插槽 2。¹ 3. 将卡托重新滑入插槽。

只能使用经认可适用于此设备的兼容存储卡。使用不兼容的存储卡不仅可能损坏存储卡和设备，还可能破坏卡内储存的数据。



重要须知：进网许可标志用于验证手机真伪，请妥善保存。

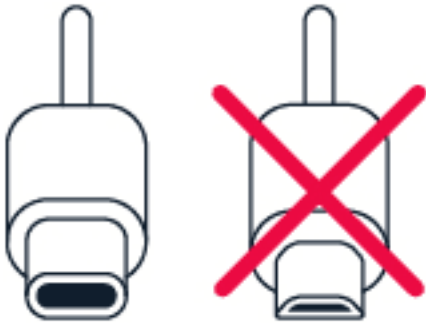
取出 SIM 卡和存储卡

1. 打开 SIM 卡和存储卡托：将取卡器插入卡托插孔，将卡托滑出。2. 取出卡片。3. 将卡托重新滑入插槽。

¹ 只能使用原装 nano-SIM 卡。使用不兼容的 SIM 卡不仅可能损坏卡或设备，还可能破坏卡内储存的数据。

为手机充电

为电池充电



1. 将兼容充电器插到交流电源插座上。2. 将线缆连接到您的手机。

您的手机支持 USB C 类线缆。您也可以使用 USB 线通过计算机为手机充电，但这可能需要较长的时间。

如果电池电量已完全耗尽，则可能需要等待几分钟，才会显示充电指示符号。

开机和设置手机

在您首次开机时，手机会引导您建立网络连接及定义手机设置。

开机

1. 要开机，请长按电源键，直到手机开始振动。2. 开机后，选择您的语言和区域。3. 请按手机上显示的说明操作。

双 SIM 卡设置

如果您的手机是双 SIM 卡手机，则可以在手机中插入两张 SIM 卡，例如，一张用于工作，另一张用于私人用途。

选择要使用的 SIM 卡

例如，在拨打电话时，您可以在拨号后点按相应的 SIM 1 或 SIM 2 按钮来选择要使用的 SIM 卡。

您的手机会分别显示两张 SIM 卡的网络状态。未使用设备时这两张 SIM 卡同时可用，但当您正在用其中一张 SIM 卡执行相应的操作（如拨打电话）时，另一张卡可能不可用。

以上内容仅为本文档的试下载部分，为可阅读页数的一半内容。如要下载或阅读全文，请访问：<https://d.book118.com/867066046135006146>