

阑尾炎病人的护理

教学内容



复 习：阑尾生理概要



重 点：阑尾炎患者的护理

教学目标

- **熟悉**急性阑尾炎的处理原则
- **掌握**急性阑尾炎的临床表现、诊断、护理要点



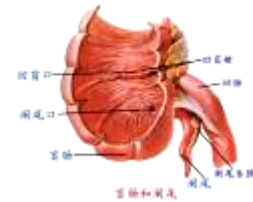
专业英语要求

□ *Appendixes* 阑尾,盲肠

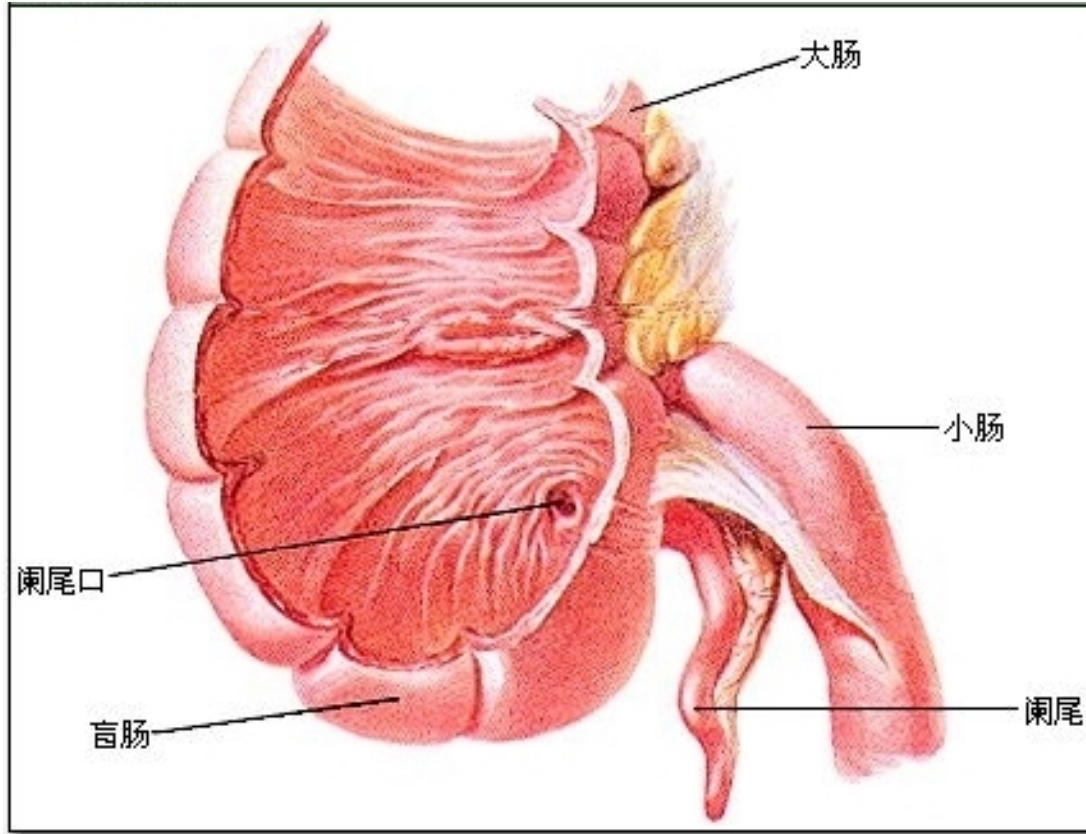
□ *Acute appendicitis* 急性阑尾炎

解剖生理

- 位于腹部的右髂窝内
盲肠内侧，近端与盲
肠相通，远端闭锁
- 腔细小，又是盲端，
食物残渣和粪石等容
易掉入腔内，堵塞管
腔引起发炎

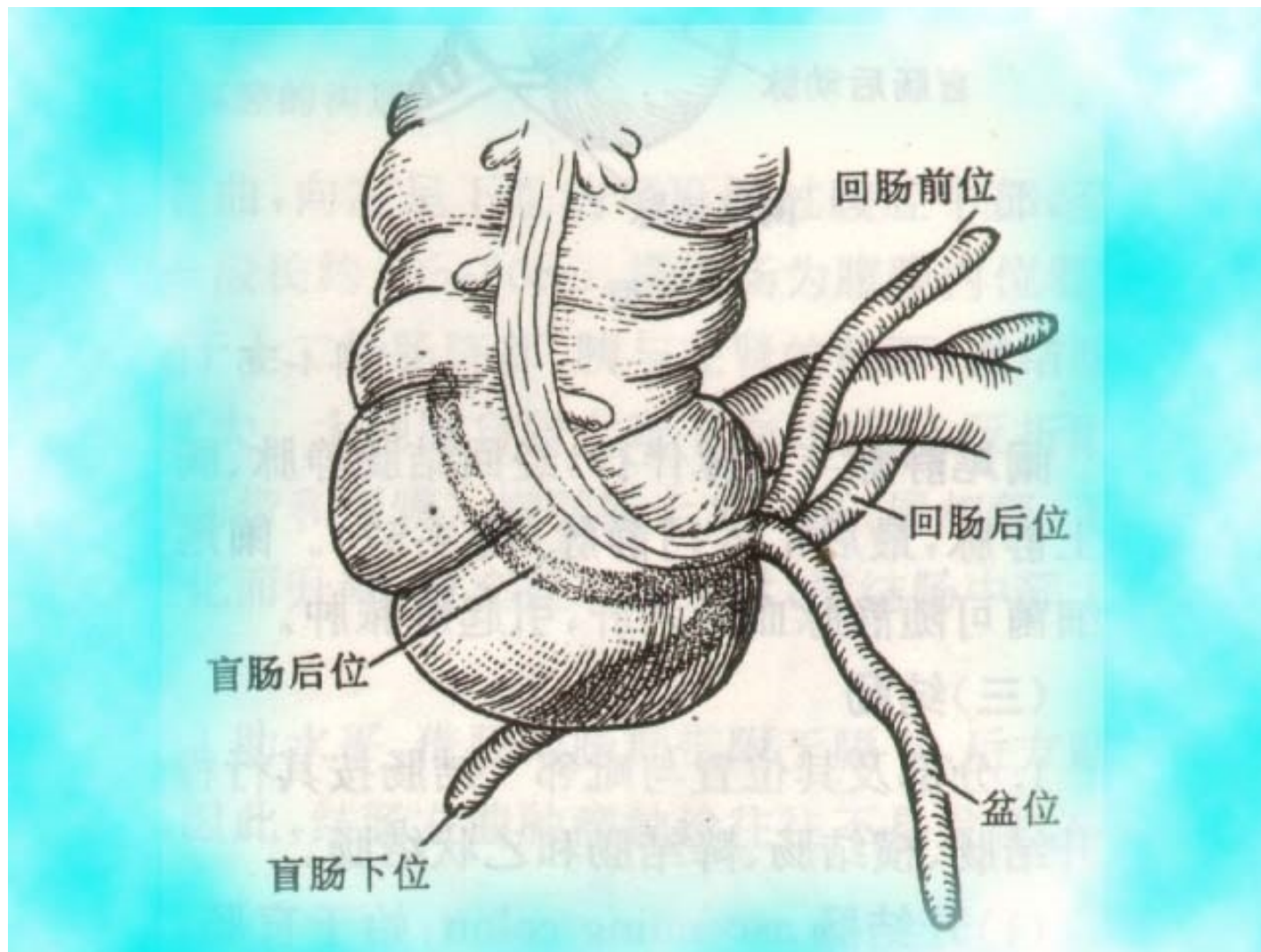


1. 阑尾的生理概要



体表投影：右髂前上棘与脐连线的中外三分之一交界处—

麦氏点 (McBurney)



阑尾解剖位置变异示意图

2.病因

□ 阑尾管腔梗阻

- ❖管腔细窄、弯曲、盲管
- ❖粪石、寄生虫体异物
- ❖慢性炎症纤维化
- ❖淋巴小结增生
- ❖胃肠功能紊乱 管腔肌肉痉挛

□ 细菌入侵

3. 病理类型

- 急性单纯性阑尾炎
- 急性化脓性阑尾炎
- 坏疽性及穿孔性阑尾炎
- 阑尾周围脓肿



阑尾坏疽

★ 4. 临床表现（症状）

• 转移性右下腹痛

—— 始于上腹或脐部

—— 6-8小时转移固定于右下腹疼痛

—— 不同性质的阑尾炎疼痛性质有差异

单纯性阑尾炎：轻度隐痛

化脓性阑尾炎：阵发性胀痛和剧痛

坏疽性阑尾炎：持续性剧烈腹痛

穿孔性阑尾炎：腹痛暂时缓解，并发腹膜炎后腹痛加剧

—— 不同位置的阑尾炎，腹痛部位有差异

盲肠后位阑尾炎：右侧腰部疼痛

盆位阑尾炎：耻骨上区疼痛

肝下区阑尾炎：右上腹痛

内脏反位：左下腹痛

★ 急性阑尾炎临床表现（症状）

• 胃肠道反应

—— 早期有轻度厌食、恶心或呕吐

—— 弥漫性腹膜炎可致腹胀、麻痹性肠梗阻

• 全身表现

—— 乏力、脉速、发热

★ 临床表现 （体征）

- 右下腹固定压痛
 - 阑尾所在部位的压痛最明显
- 腹膜刺激征
 - 腹肌紧张、压痛、反跳痛和肠鸣音减弱或消失
- 右下腹包块
 - 压痛性包块
- 其它体征
 - 结肠充气实验、腰大肌实验、闭孔内肌实验、直肠指检

急性阑尾炎的处理原则

处理原则

一旦确诊尽早手术

- 手术治疗
- 非手术治疗
 - 禁食、补液、抗感染
 - 非手术治疗期间病情进展者手术治疗



以上内容仅为本文档的试下载部分，为可阅读页数的一半内容。如要下载或阅读全文，请访问：<https://d.book118.com/867153013060010005>