

# 完全流产的临床特征

单位：某某某

汇报人：





1

引言

2

完全流产的定义

3

完全流产的临床特征

4

诊断与治疗

5

预防与康复

6

完全流产与不完全流产的区别

7

完全流产后的护理与康复

8

完全流产的并发症及预防

9

完全流产的诊疗流程

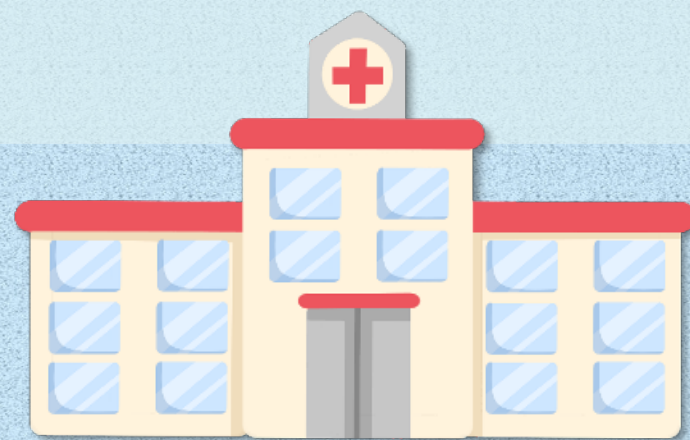
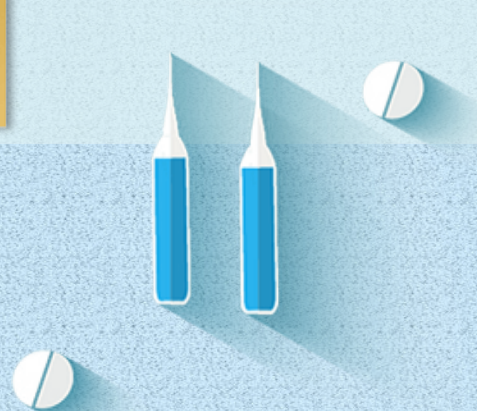
10

总结与展望



1

# 引言





1

我将为大家详细讲解关于“  
完全流产的临床特征”这一  
重要医学课题

2

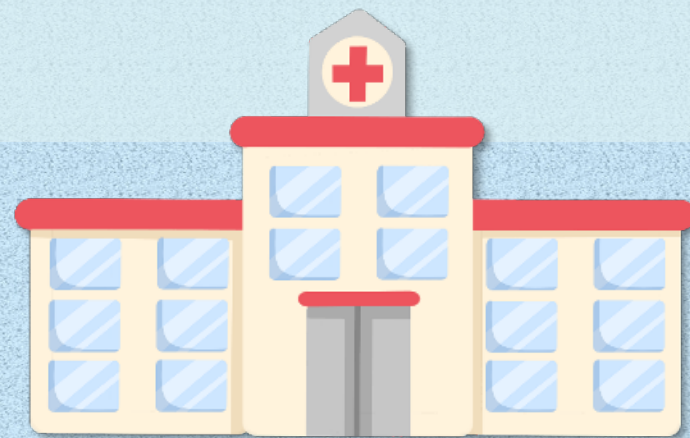
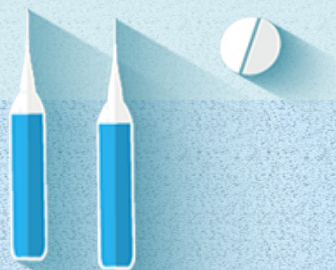
流产作为孕期常见的问题，  
正确认识其临床表现和诊  
断方法，对于保障母婴健  
康至关重要

3

接下来，我将从几个方面  
来详细介绍完全流产的临  
床特征

2

# 完全流产的定义





# 完全流产的定义



首先，我们来明确一下什么是完全流产

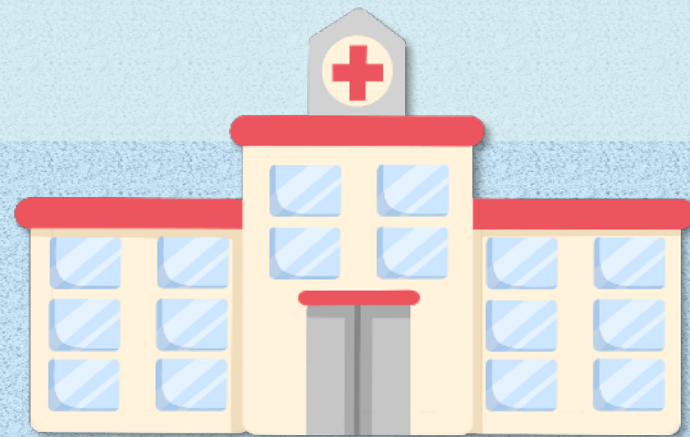
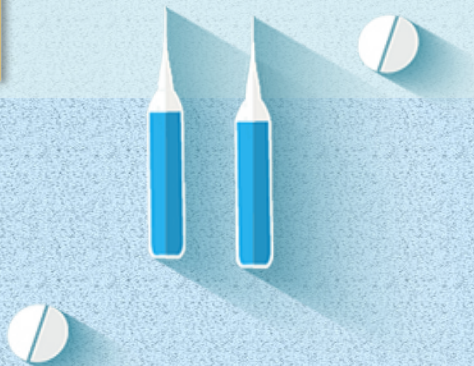
完全流产指的是在怀孕期间，胚胎或胎儿从子宫内完全排出，同时伴有明显的阴道出血和腹痛等症状



这一过程通常需要经过一定的时间，并伴随着子宫的收缩和排空

3

# 完全流产的临床特征





## 1. 阴道出血

完全流产时，最常见的症状是阴道出血。出血量可能因个体差异而异，但通常比平时的月经量要多。出血的颜色可能为鲜红色或暗红色，有时还可能伴有血块

## 3. 宫颈口扩张

由于胚胎或胎儿已经排出，宫颈口可能已经扩张。通过妇科检查可以观察到这一变化。宫颈口扩张有助于后续胚胎和产物的排出

## 2. 腹痛或腰酸

在完全流产过程中，由于子宫收缩和胚胎或胎儿的排出，患者通常会感到腹痛或腰酸。这种疼痛可能呈阵发性或持续性，并可能伴有下坠感

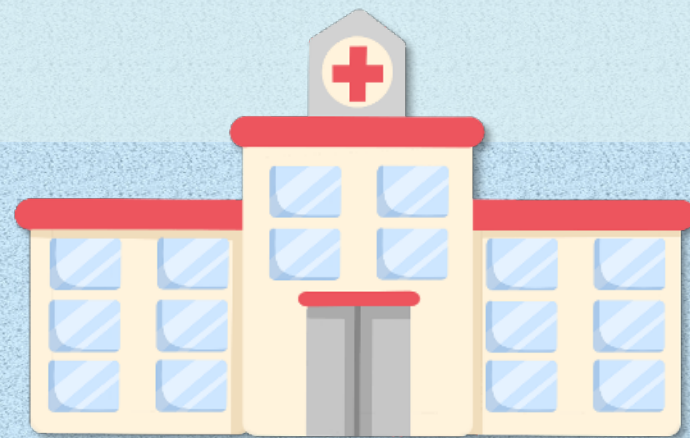
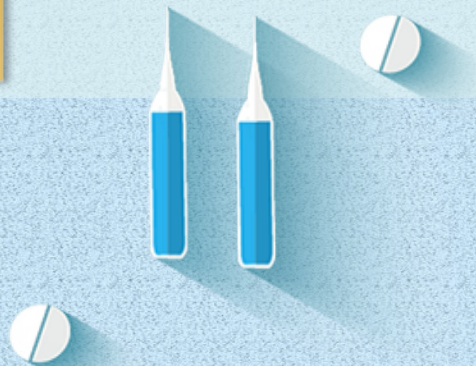
## 4. 其他症状

部分患者可能伴有其他症状，如头晕、乏力、恶心等。这些症状可能与阴道出血和腹痛有关，也可能与患者的心理状态有关



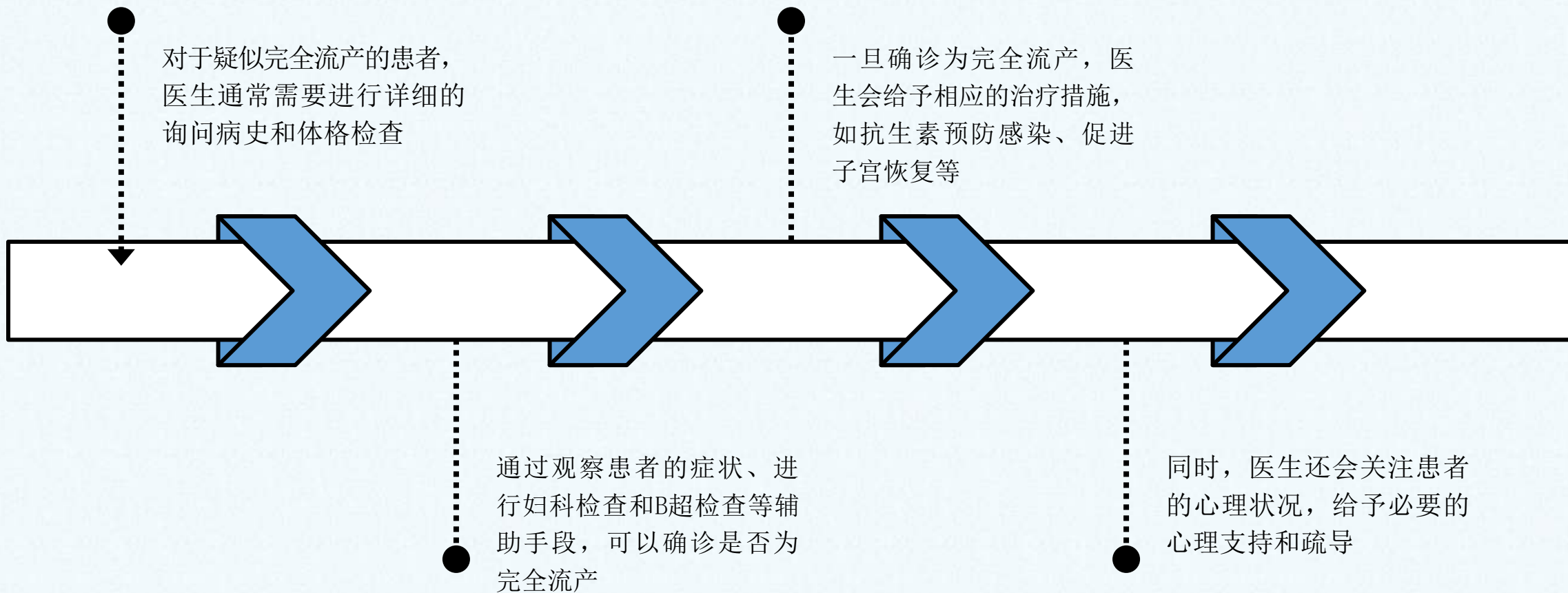
4

# 诊断与治疗





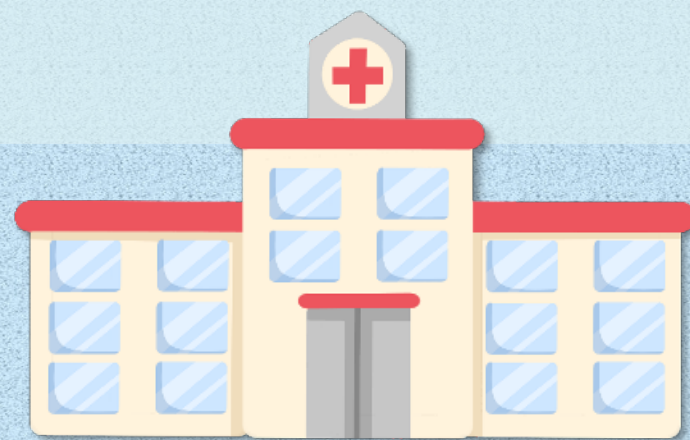
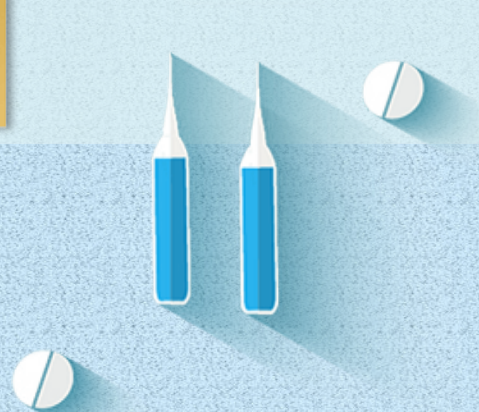
# 诊断与治疗





5

# 预防与康复





为了预防完全流产的发生，孕妇在孕期应定期进行产前检查，及时发现并处理潜在的问题

1 + 2

3 + 4

同时，保持良好的生活习惯和心态也对预防流产具有重要意义



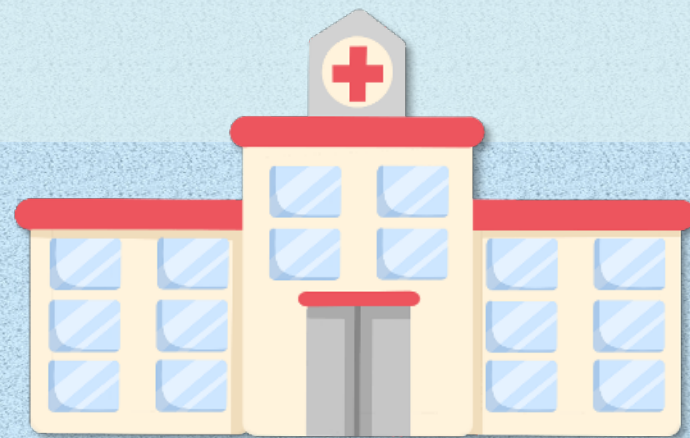
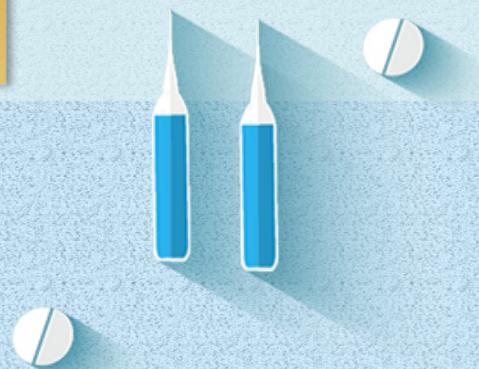
对于已经发生完全流产的患者，除了积极治疗外，还需要注意休息、营养和心理调适等方面的问题

在康复过程中，患者应遵循医生的建议进行康复训练和定期复查，以确保身体和心理的恢复



6

# 完全流产与不完全流产 的区别



以上内容仅为本文档的试下载部分，为可阅读页数的一半内容。如要下载或阅读全文，请访问：  
<https://d.book118.com/868023046114007006>