

咳血与咯血的区别及护理

汇报人：文小库

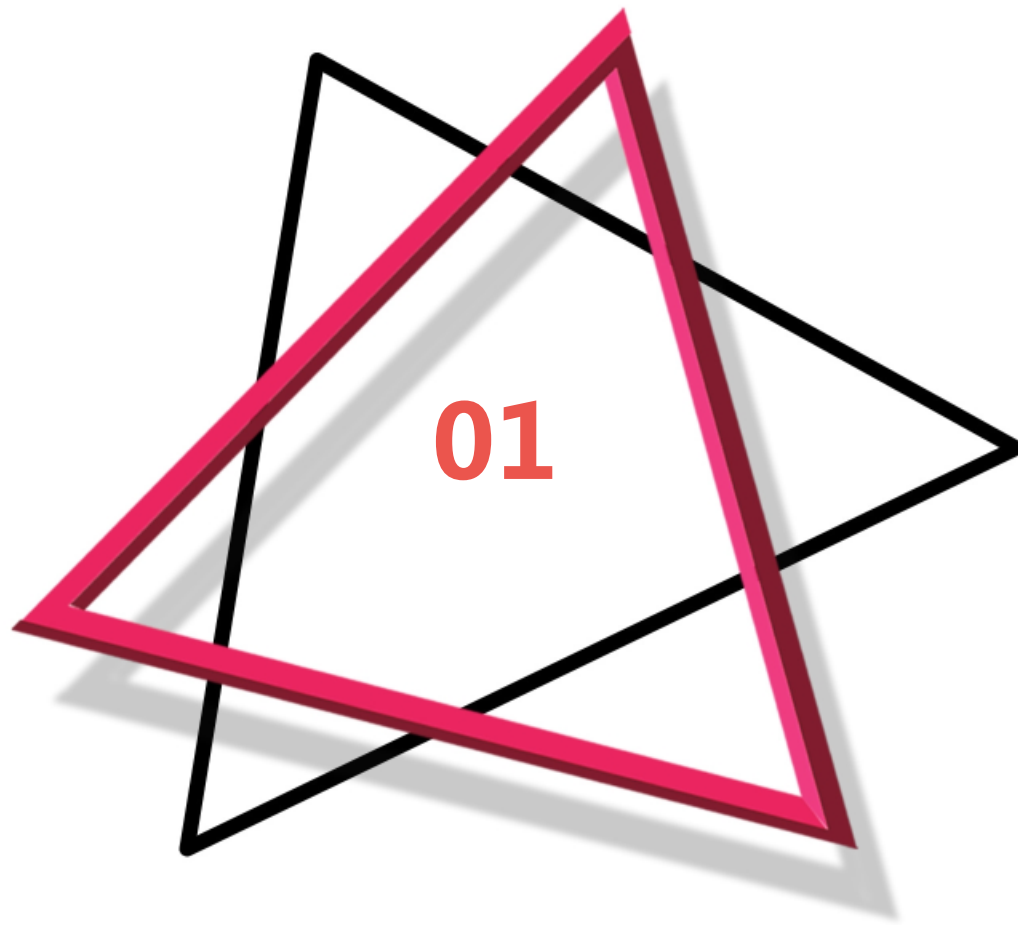
2024-05-15





CONTENTS

- **咳血与咯血基本概念**
- **呼吸系统疾病引发咯血分析**
- **循环系统及其他原因引发咯血探讨**
- **咯血患者护理评估与措施制定**
- **并发症预防与应对策略**
- **家属教育与心理支持工作开展**



咳血与咯血基本概念



咳血定义及症状表现

咳血是指因肺络受伤而致血自肺中，经气道咳嗽而出，是呼吸系统疾病的常见症状之一。

定义

症状表现

咳血的症状包括纯血鲜红、痰血相兼或痰中带血丝。患者可能会伴随咳嗽、胸闷、气短等不适。



咯血定义及症状表现



定义

咯血是指喉部以下的呼吸器官（即气管、支气管或肺组织）出血，并经咳嗽动作从口腔排出的过程。它涉及呼吸和循环系统的多个器官。

症状表现

咯血的症状包括咳嗽时排出带有血液的痰液，血液颜色可能鲜红或暗红，有时可能混有痰液或泡沫。患者可能同时出现呼吸困难、胸痛、发热等。



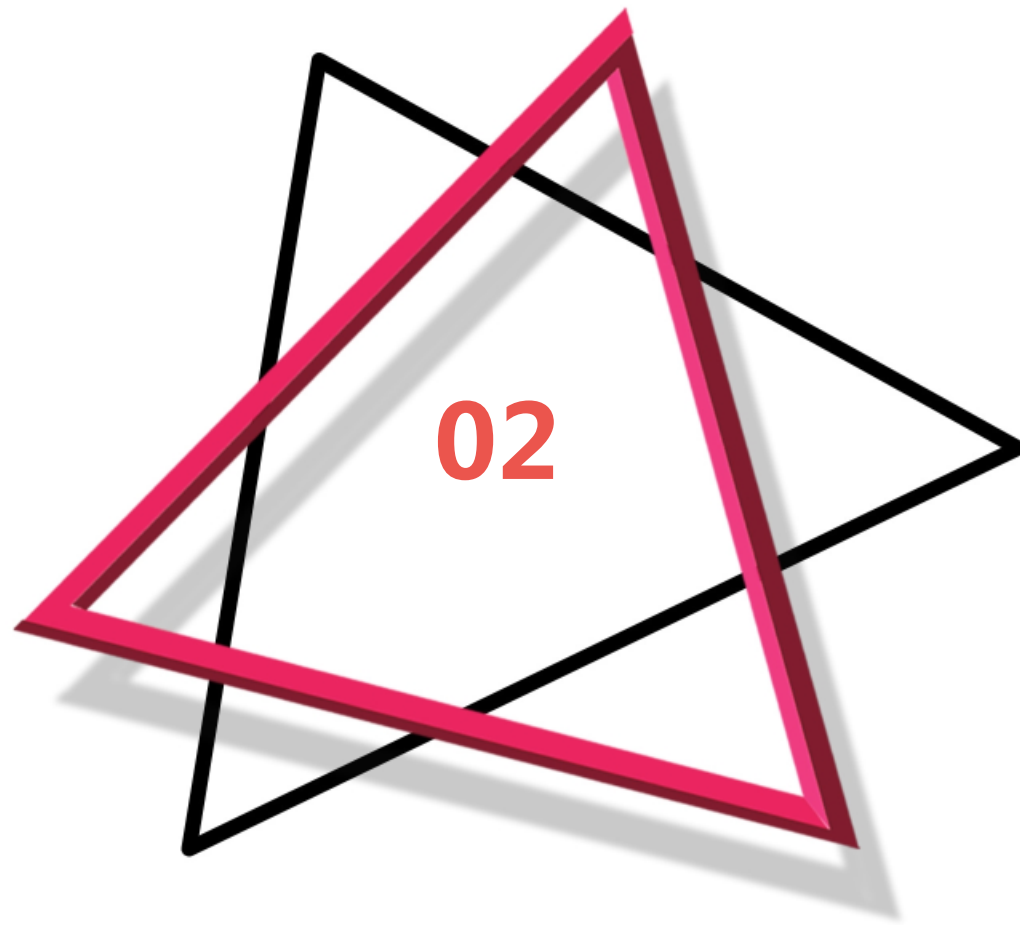
两者区别与联系

区别

咳血主要来源于肺络受伤，血液经咳嗽直接排出，症状相对单一；而咯血涉及喉部以下呼吸器guan的出血，可能由多种疾病引发，伴随症状更为复杂。此外，咳血通常指的是小量出血，而咯血可能包含大量出血的严重情况。

联系

咳血与咯血均为呼吸系统出血的表现，可能由相似的病因导致，如呼吸系统疾病、外伤等。在护理和治疗过程中，需要对两者进行仔细鉴别，以便准确判断病情，采取针对性的治疗措施。同时，两者在预防和康复方面也存在一定的共性，如加强呼吸道保护、避免刺激性因素等。



呼吸系统疾病引发咯血分析

常见呼吸系统疾病类型

支气管扩张

由于支气管及其周围组织的慢性炎症和纤维化，导致支气管壁肌肉和弹性组织破坏，引起支气管变形和持久扩张。



肺结核

由结核分枝杆菌引发的肺部感染性疾病，常伴随咳嗽、咳痰、咯血等症状。

肺癌

起源于肺部支气管黏膜或腺体的恶性肿瘤，早期常表现为咳嗽、痰血或咯血等。





各类型疾病引发咯血特点

1

支气管扩张咯血特点

长期反复的咳嗽、咳脓痰，痰中带血或大量咯血，咯血量与病情严重程度和病变范围有关。

2

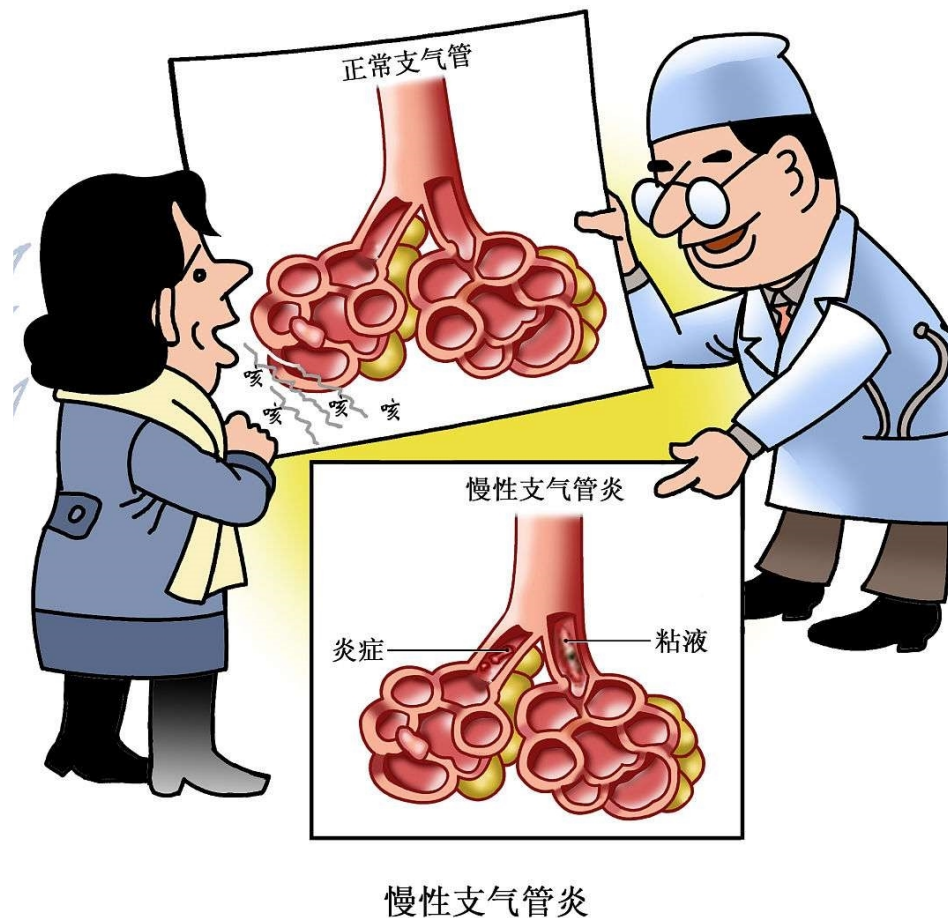
肺结核咯血特点

轻者表现为痰中带血，重者可能出现大咯血，并伴有午后低热、盗汗等结核中毒症状。

3

肺癌咯血特点

常表现为持续性或间断性的痰中带血或少量咯血，晚期可能出现大咯血，同时伴有胸痛、消瘦等症状。



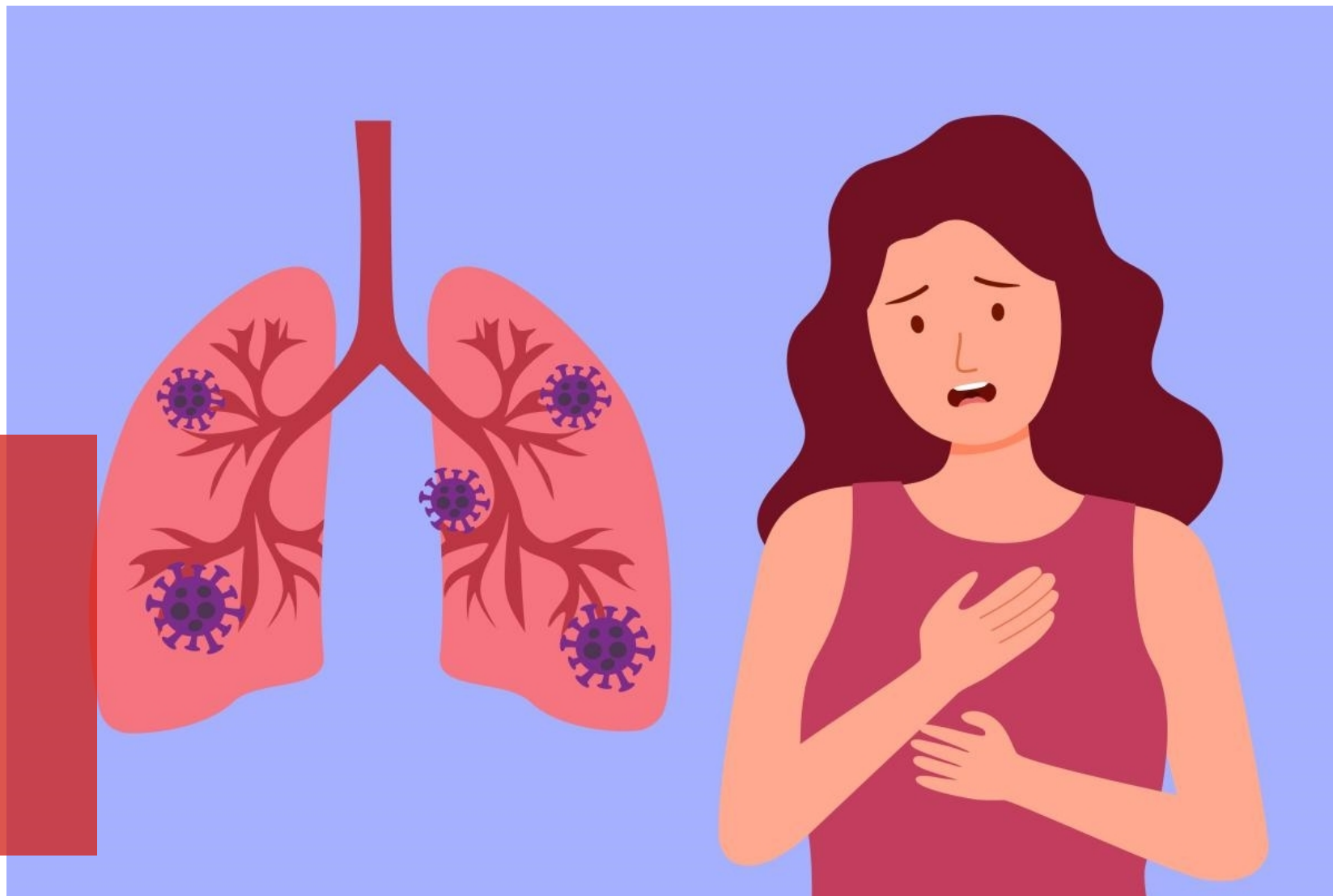
诊断方法与治疗原则

病史询问

详细了解患者的症状、既往病史和家族史等。

体格检查

包括肺部听诊、观察患者的一般情况等。

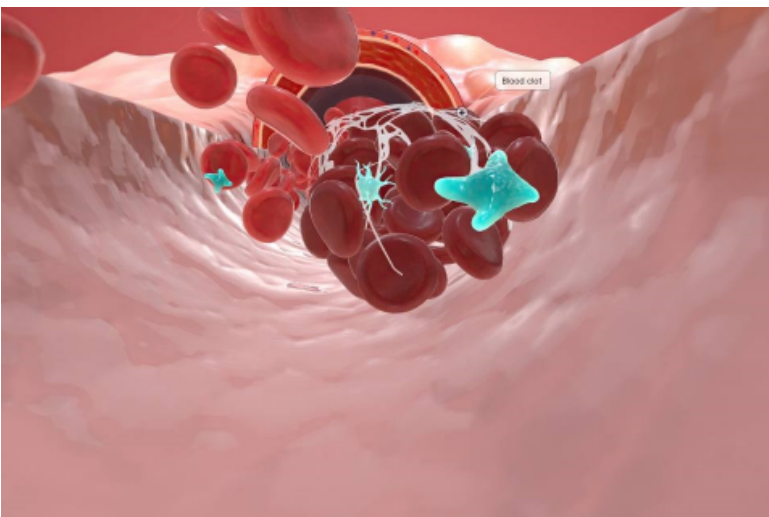




诊断方法与治疗原则

影像学检查

如X线胸片、CT等，有助于明确肺部病变的部位和性质。



实验室检查

如血常规、痰培养等，有助于明确病因和评估病情。

诊断方法与治疗原则

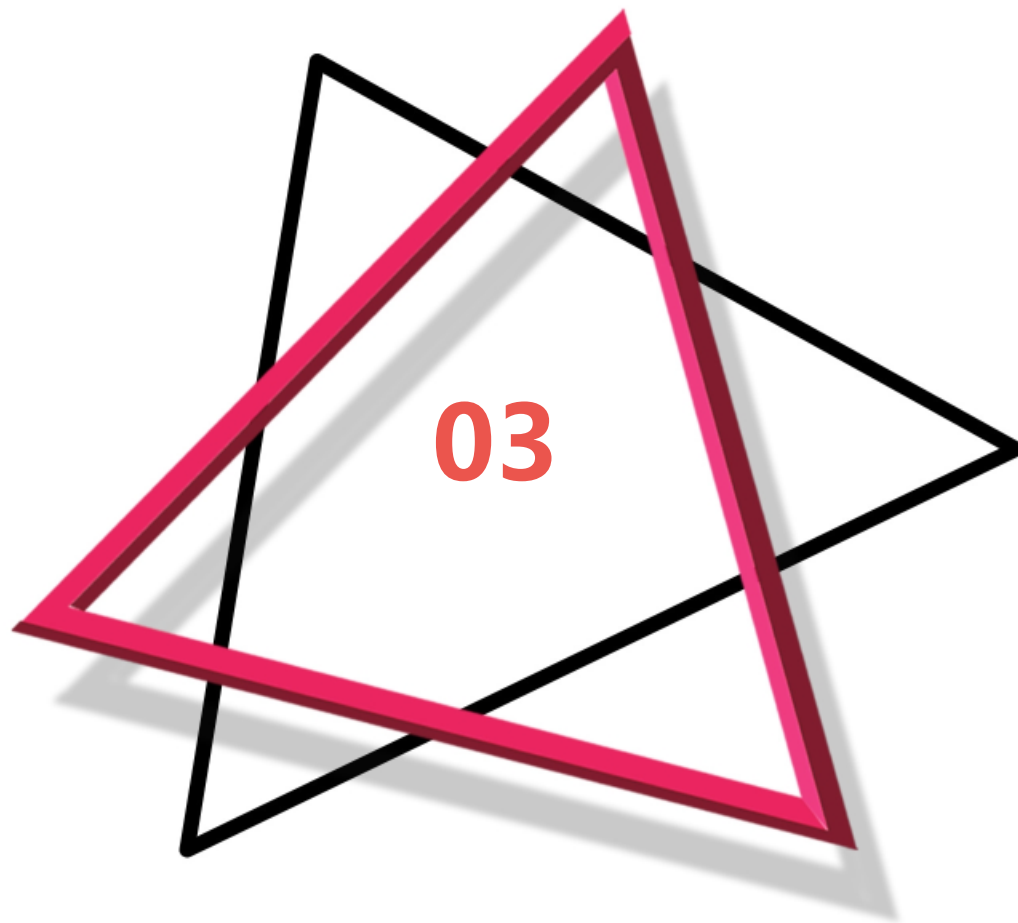
针对病因治疗

根据引发咯血的呼吸系统疾病类型，采取相应的治疗措施，如抗感染、抗结核、抗肿瘤等。

对症治疗

给予止血药物，控制咯血量，保持呼吸道通畅，防止窒息和并发症的发生。同时，根据患者的具体症状，给予相应的支持治疗，如镇痛、吸氧等。





循环系统及其他原因引发咯血探讨



循环系统疾病导致咯血机制



01

风湿性心脏病

风湿性心脏病可能引发二尖瓣狭窄，进而导致肺淤血和支气管黏膜血管破裂，最终产生咯血症状。

02

肺动脉高压

肺动脉高压可导致肺小动脉破裂，血液渗入肺泡并随痰排出，表现为咯血。

03

肺梗死

肺部血管被血栓阻塞时，可能发生肺组织坏死，即肺梗死，其症状包括胸痛、呼吸困难和咯血。

以上内容仅为本文档的试下载部分，为可阅读页数的一半内容。如要下载或阅读全文，请访问：
<https://d.book118.com/875021144223012010>