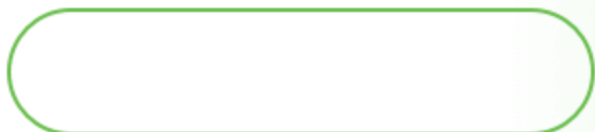




# 腰椎爆裂性骨折 护理



# 目录

- 腰椎爆裂性骨折概述
- 护理评估与计划
- 急性期护理
- 康复期护理
- 出院指导与随访





# 01

## 腰椎爆裂性骨折概述



# 定义与特点



## 定义

腰椎爆裂性骨折是指腰椎椎体受到垂直或屈曲暴力导致的骨折，通常伴有椎间盘和神经根的损伤。



## 特点

腰椎爆裂性骨折是一种严重的骨折类型，通常需要手术治疗，恢复期较长，容易留下后遗症。



# 病因与病理机制

## 病因

主要由于车祸、高处坠落、重物砸伤等高能量损伤所致。

## 病理机制

腰椎受到暴力后，椎体发生压缩或爆裂，导致椎间盘和神经根受到挤压或损伤。



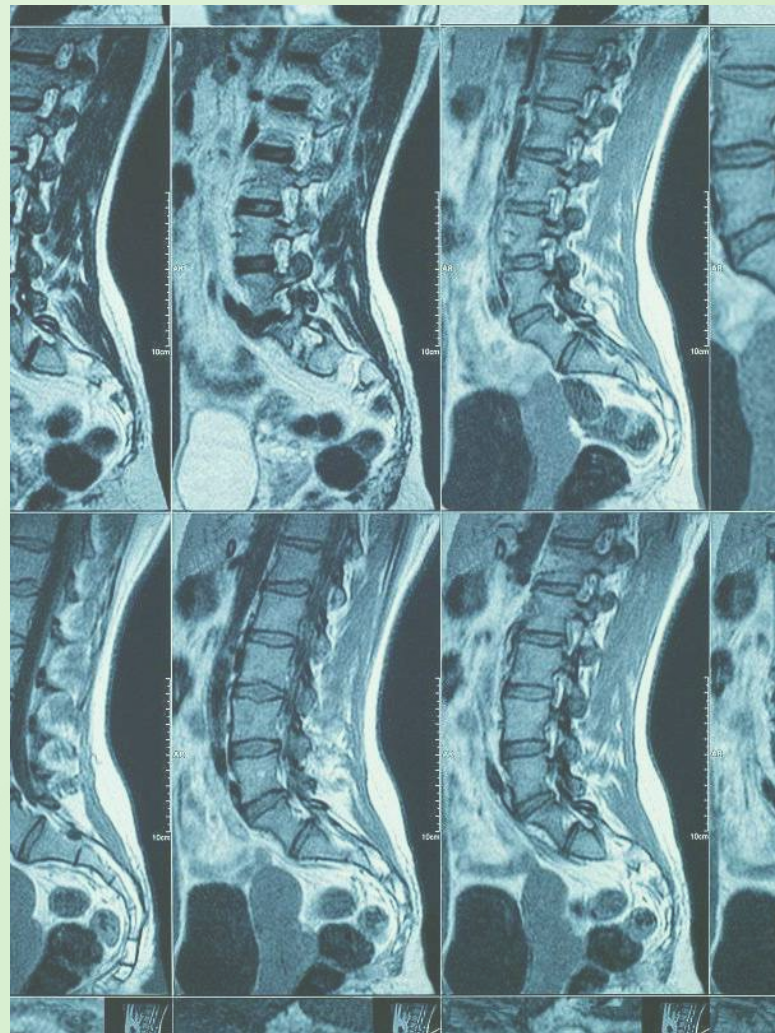
# ●●●● 临床表现与诊断

## 临床表现

腰部疼痛、活动受限、下肢感觉和运动障碍等。

## 诊断

通过X线、CT和MRI等影像学检查可确诊。





# 02

## 护理评估与计划





# 评估患者情况



## 疼痛程度

评估患者疼痛的部位、性质、程度和持续时间，了解疼痛对日常生活的影响。



## 神经功能状况

检查患者是否有神经功能损伤，如感觉障碍、运动障碍或大小便失禁等。



## 心理状况

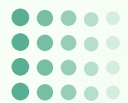
了解患者的情绪状态，如焦虑、抑郁等，以及患者对疾病的认知和应对方式。



## 生活方式与环境

了解患者的日常生活习惯、工作性质和居住环境，以便为其制定合适的护理计划。





# 制定护理计划

## 疼痛管理

根据患者的疼痛程度，制定相应的疼痛管理方案，如药物治疗、物理治疗或心理治疗等。

## 日常生活指导

指导患者在日常生活中如何保护腰椎，如正确的坐姿、站姿、搬运重物的方法等。

## 康复训练

根据患者的具体情况，为其制定个性化的康复训练计划，包括床上活动、坐起训练、站立训练和行走训练等。

## 心理支持

为患者提供心理支持，帮助其树立战胜疾病的信心，减轻焦虑和抑郁情绪。





# 护理目标与预期结果



01

## 疼痛缓解

通过护理计划的实施，使患者的疼痛得到有效控制，提高生活质量。



02

## 神经功能恢复

促进患者神经功能的恢复，减轻或消除感觉障碍、运动障碍等症状。



03

## 自理能力提高

通过康复训练和生活指导，提高患者的自理能力，使其能够逐渐恢复正常的生活和工作。



04

## 心理状态改善

减轻患者的焦虑和抑郁情绪，提高其心理健康水平，增强战胜疾病的信心。



# 03

## 急性期护理



以上内容仅为本文档的试下载部分，为可阅读页数的一半内容。如要下载或阅读全文，请访问：  
<https://d.book118.com/876223212203010105>