
目 录

第一章 编制依据、编制范围、编制原则

第二章 工程概况及施工条件

第三章 项目管理机构

第四章 施工总平面布置

第五章 资源配备计划

第六章 施工方案与技术措施

第七章 质量管理体系与措施

第八章 工程进度计划与措施

第九章 安全管理体系与措施

第十章 环境保护管理体系与措施

第十一章 水土保持方案

第十二章 季节性施工措施

附表一 拟投入本标段的主要施工设备表

附表二 拟配备本标段的试验和检测仪器设备表

附表三 劳动力计划表

附表四 计划开、竣工日期和施工进度网络图

附表五 施工总平面图

附表六 临时用地表

1

2

3

4

5

6

7

(1)

(2)

(3)

(4)

(5)

(6)

(7)

(8)

(1)

(2)

(3)

(4)

(5)

(6)

(7)

(8)

(1)

(2)

(3)

(4)

(5)

(6)

(7)

(8)

(9)

(1)

(2)

(3)

(4)

(5)

(8)

(9)

(1)

(2)

(3)

(4)

-
- (5)
 - (6)
 - (7)
 - (8)
 - (9)
 - (10)

- (1)
- (2)
- (3)
- (4)
- (5)
- (6)
- (7)
- (8)
- (9)
- (10)
- (11)

- (1)
- (2)
- (3)
- (4)
- (5)
- (6)
- (7)

(1)

(2)

(3)

(4)

(5)

(6)

(7)

(8)

(9)

(10)

(11)

(12)

(13)

(14)

(15)

(16)

(17)

(18)

(19)

(1)

(2)

(3)

(4)

(5)

(6)

(7)

(1)

(2)

(3)

(6)

(1)

(2)

(3)

(4)

(5)

(6)

(7)

(8)

(9)

(10)

(11)

(12)

(13)

(14)

(15)

(16)

(17)

(18)

(19)

(20)

(21)

1

2

3

4

5

6

7

8

9

10

11

12

2608.42

50

3

3

4

5

786.75

365

0+000.00

0+700.00

7.58m

3.53m

1.0m

0+700.00

1+620.00

10.99m

7.67m

1

1.5

4m

2.5

1.0m

1+620.00

2+608.42

13.84m

4.44m

1.0m

1+670.00

1+928.42

4

4

1:1.5

1.2

C15

C20

7 20

2~3 80mm

2m

1.5m

2.0m

2.0m

300g/m²

60 60cm

15

2

786.75

362.05

424.70

50

1+876.66

365

1

318 108

318

2

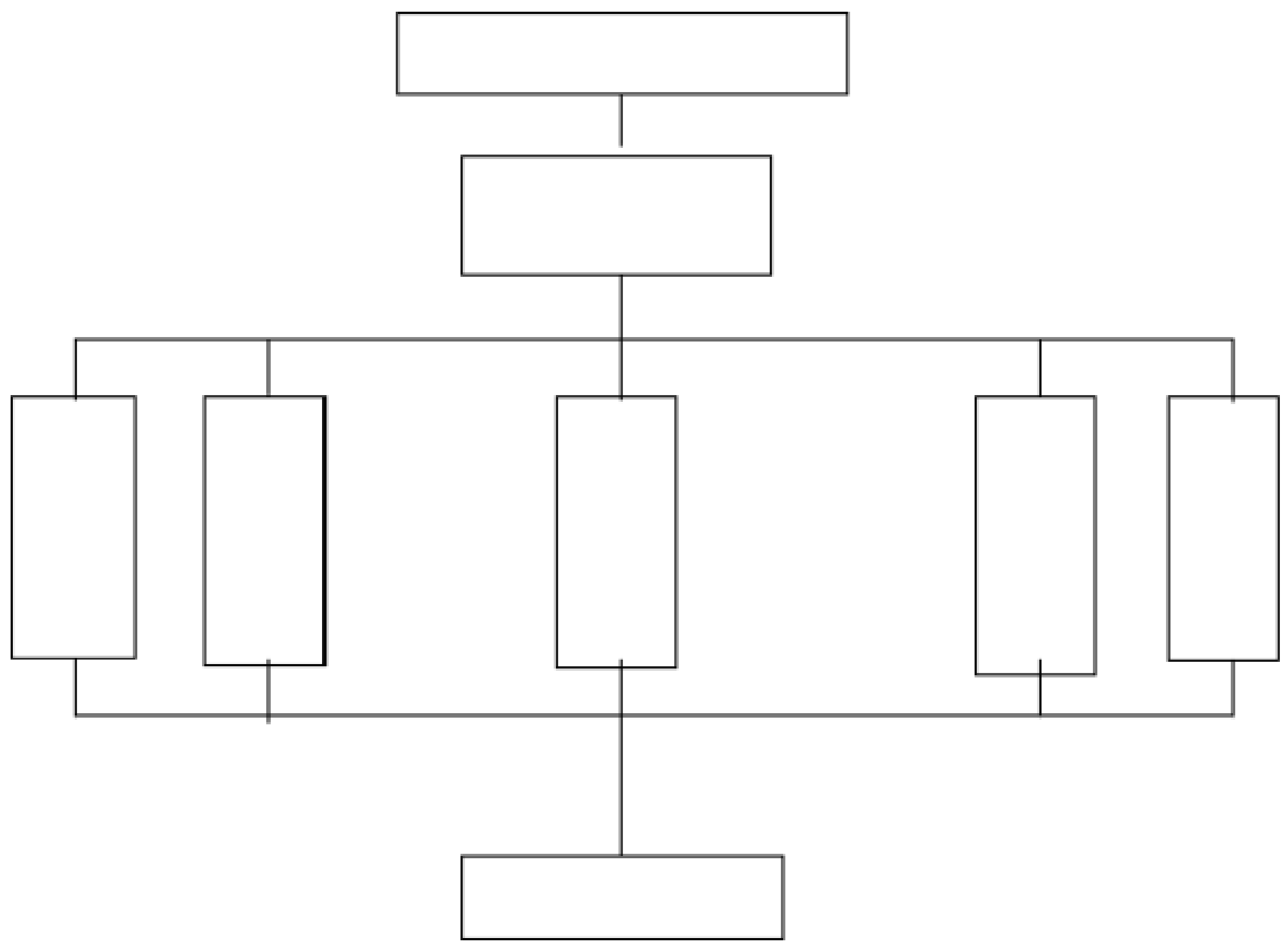
3

3

4

10KV

5



2

3

4

?

5

6

7

?

1

2

3

4

1

2

3

4

5

1

2

3

1

2

3

3.5Km,

1.0Km

1

2

3

200m²

1200m²

4

100m²

5

700m²

6

400m²

100%

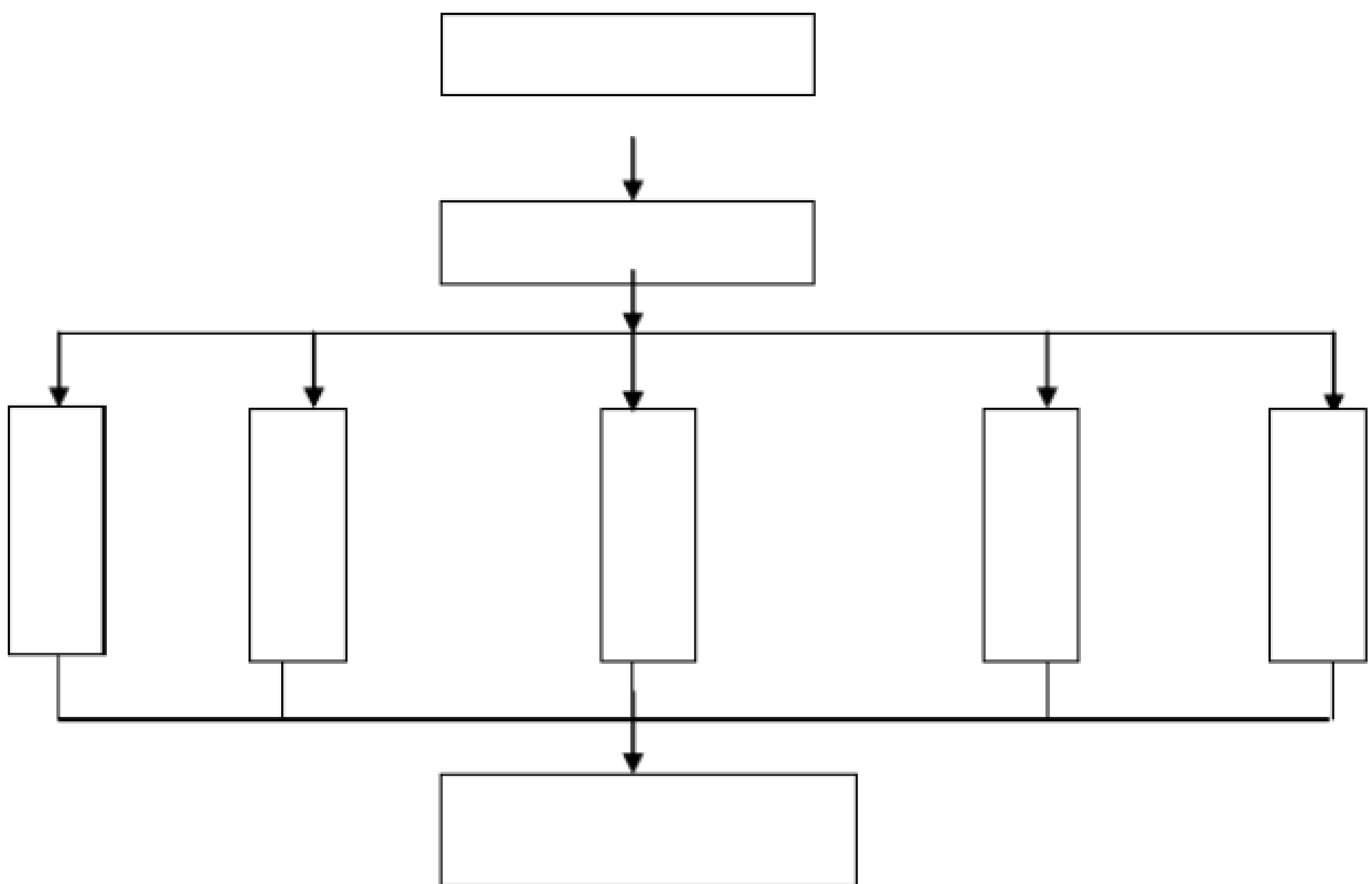
90%

10% 20%

10

1		5T	8	10	10
2	1t		4	10	10
3		S2	20	10	10
4		HD-220LC-V	2	10	10
5		/	1	10	10
6		ZL-50	3	10	10
7		PLD800	3	10	10
8		JHAA2000	4	10	10
9		2.2KW	10	10	10
10		2.2KW	3	10	10
11		2.2KW	12	10	10
12		7.5KW	6	10	10
13		30KVA	4	10	10
14		1.8m ³	1	10	10
15		ZBM-400B	2	10	10
16		VOLVO	1	10	10
17		2.8KW	4	10	10
18		CA25D	2	10	10
19			1	10	10
20		MJ225	2	10	10
21		MB106	2	10	10
22		GJ40	1	10	10
23		JGB7-40B	1	10	10
24		KDZ-500	1	10	10

25		9.5~0.075mm	2	10	10
26		2.5-100	2	10	10



2

10

3

4

1

2

3

4

5

5

1

2

1

2

3

4

5

,

1

(1)

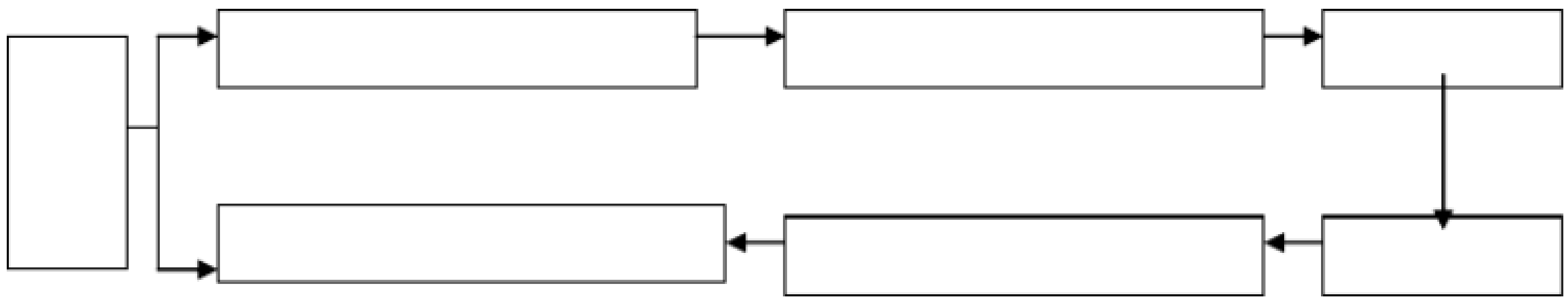
(2)

(3)

2

5

3



1

2

365

:

$P=20\%$

12

1

$Q=450 \text{ m}^3/\text{s}$

2

$Q=300 \text{ m}^3/\text{s}$

1

2

1

2

3

4

5

6

IS100-65-200 12 100 6

(1)

12~14km

300~1800

17 m³

30 m³

18%

45%

37%

1.0~2.0km

(2)



7km

(3)

3 m3

6 m3

7

m3

16 m3

10%

5mm

60%

(4)

1

2

3

4

5

1.6m³

5-10t

20cm

(1)

(2)

(4)

0.2:1

0.2:1

(5)

1

2

3

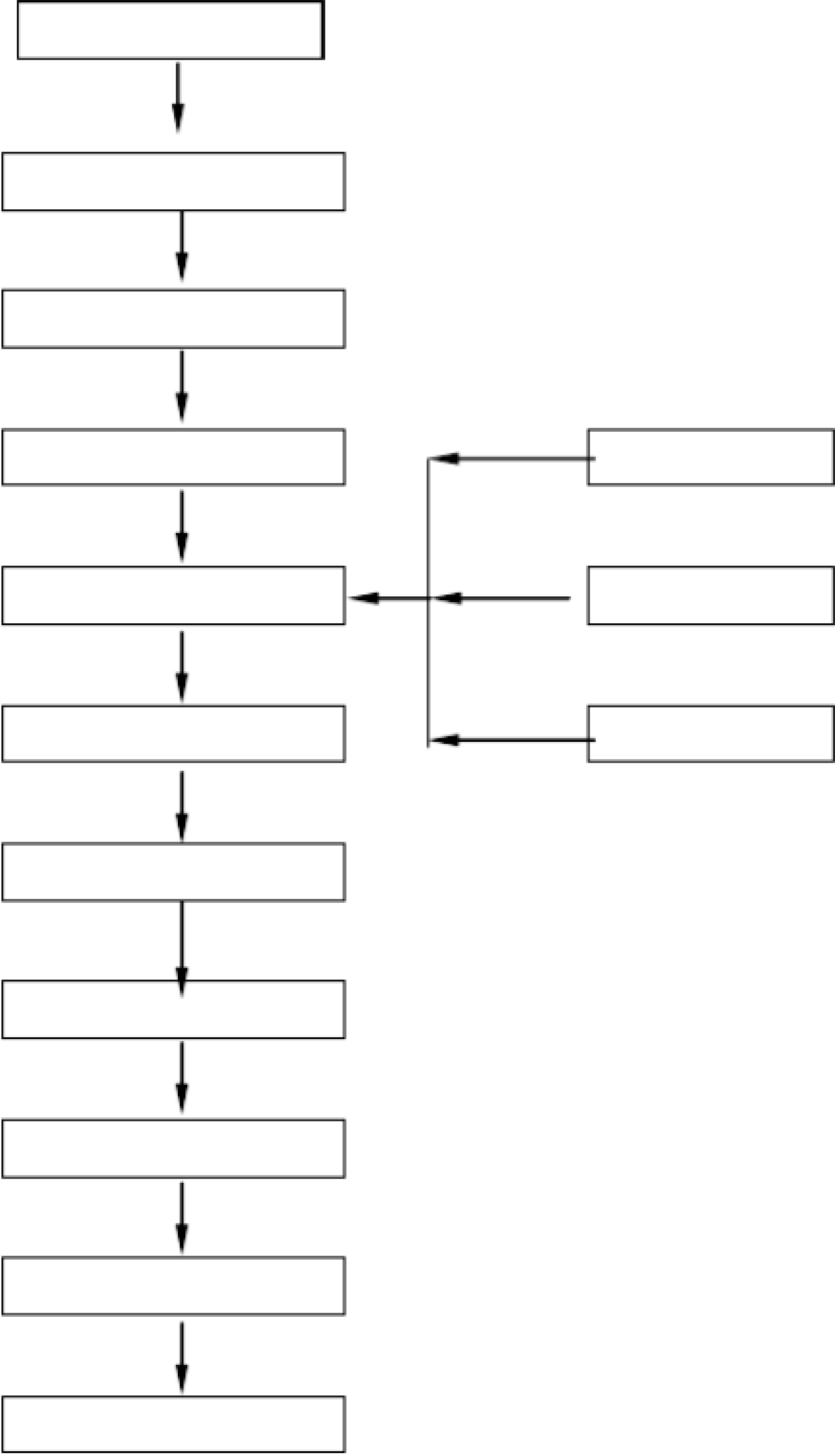
1

2

100

50

2 3cm



0.5%

2

P0.32.5MPa

P0.42.5MPa

2.5

3

4

5

6

1

2

12 18h

3

4

24h

15

7

28

8

3mm

,

25kg/cm²

9

(1)

(2)

(3)

(4)

1

2

1

(2)

90%

90%

(3)

(4)

(5)

30mm 30mm

10mm

1%

6

7

3

1

2

3

4

1

L

50mm

2

3.0

1

1

()

2

3

4

5

5d

10d(d

)

6

7

8

15mm

25mm

9

10

1

2

1			90%
2	150	3:7	
3	50	1:3	
4	(40-50)mm		
5		5-7 mm	
6			

1

40%

2

1

2

2

25

25

25

2

1

3

1

2

3

1

2

3

3.5Km,

1.0Km

1

2

3

200m²

1200m²

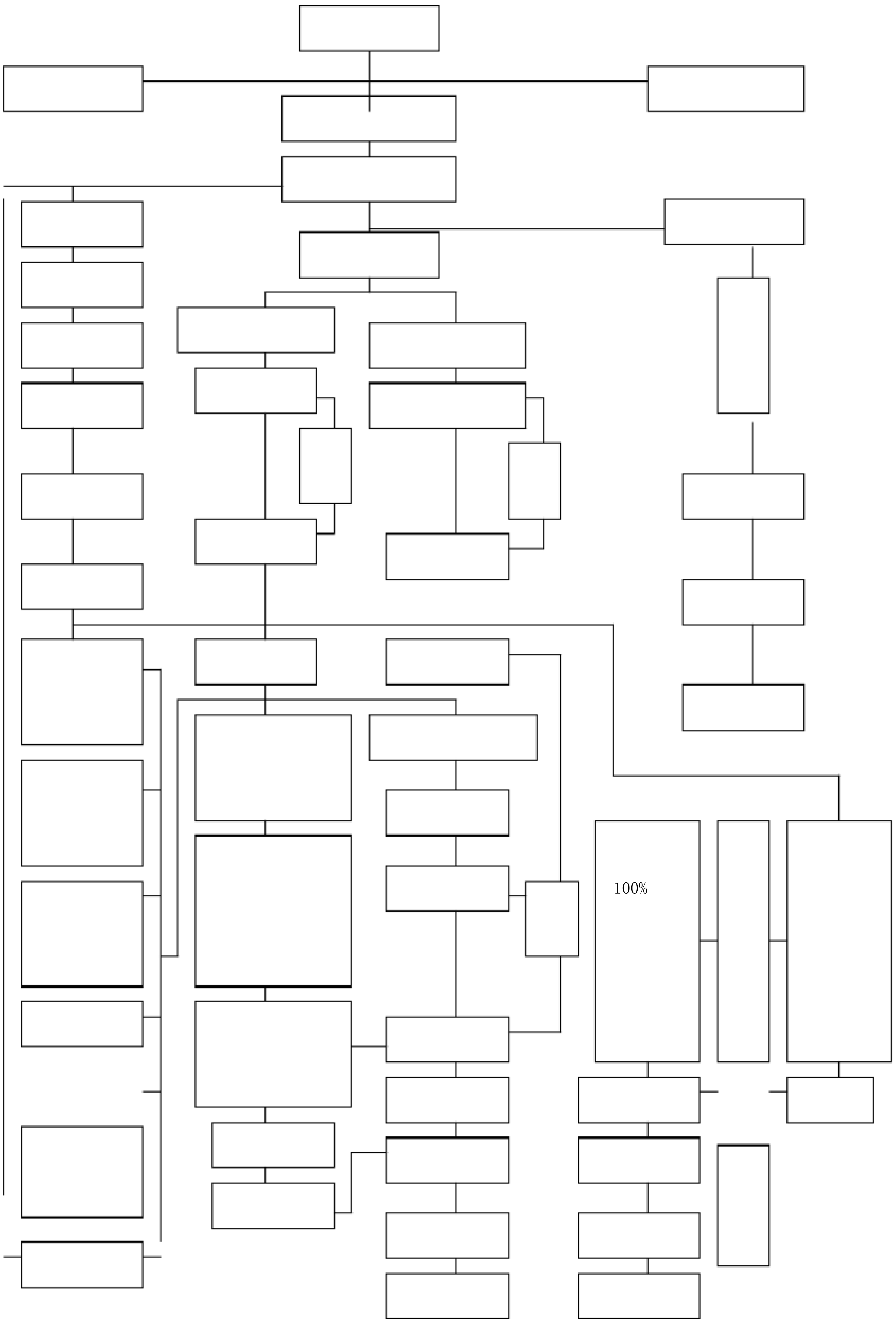
4

100m²

5

700m²

:



IS09001

1 :

2 :

3 :

4 :

5 :

6 :

7 :

8 :

9

:

10

:

11

:

12

:

13

:

14

:

15

:

1

2

3

4

5

6

7

24

8

9

10

以上内容仅为本文档的试下载部分，为可阅读页数的一半内容。如要下载或阅读全文，请访问：<https://d.book118.com/878116043043007002>